



Schweizerische Eidgenossenschaft
Confédération suisse
Confederazione Svizzera
Confederaziun svizra

Eidgenössische Elektrizitätskommission ElCom
Fachsekretariat

Commission fédérale de l'électricité ElCom
Secrétariat technique

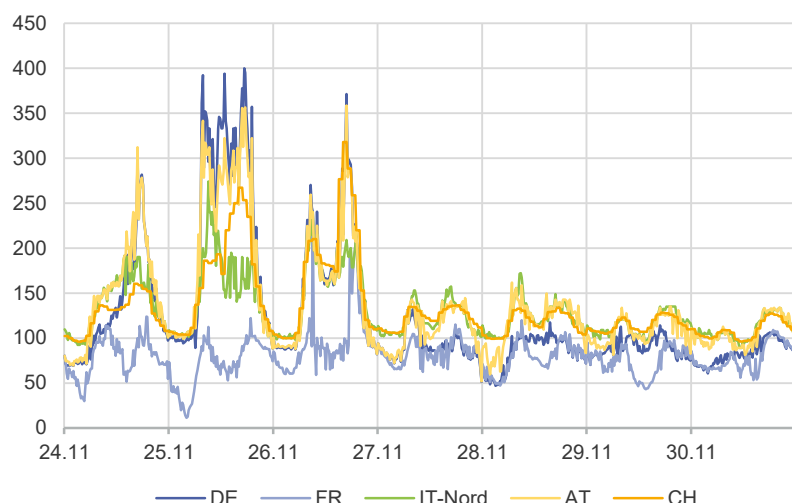
Marktbericht

Rapport de marché

Marktbericht vom 02.12.2025 / Rapport de marché du 02.12.2025

Überblick

Day-Ahead Preise [EUR/MWh]



Basepreise der Berichtswoche ab 24.11.2025

EUR/MWh	CH	DE	FR	IT-Nord	AT
Wochenmittel	132.4	123.6	79.8	130.1	136.5
Vorwoche	121.9	104.9	87.2	120.4	116.8
Veränderung	+9%	+18%	-8%	+8%	+17%

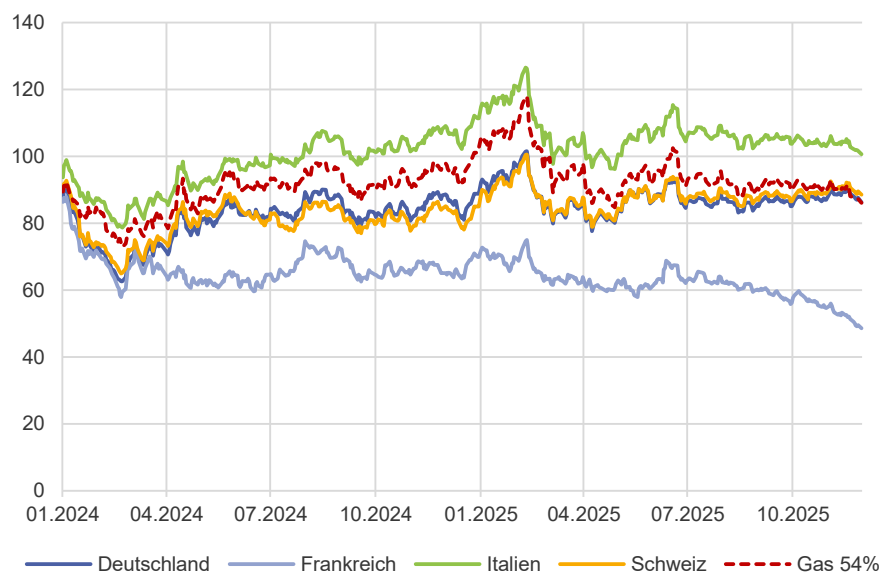
Peakpreise der Berichtswoche ab 24.11.2025

EUR/MWh	CH	DE	FR	IT-Nord	AT
Wochenmittel	166.9	177.9	91.3	159.6	186.8
Vorwoche	136.5	131.4	98.7	137.0	142.8
Veränderung	+22%	+35%	-7%	+17%	+31%

Kurzfristausblick Base am Terminmarkt

EUR/MWh	CH	DE	FR	IT-Nord	AT
Aktuelle Woche	123.6	115.2	70.0	124.4	126.5
ab 01.12.2025	-7%	-7%	-12%	-4%	-7%
Folgewoche	117.5	106.2	50.3	116.2	120.0
ab 08.12.2025	-5%	-8%	-28%	-7%	-5%

Preise Base 2026 [EUR/MWh]



Entwicklung der Frontkontrakte

EUR/MWh		Vorwoche	Aktuell	Δ	Δ%
CH	Y+1	89.8	88.5	-1.3	-1.4%
	Q+1	108.2	107.8	-0.4	-0.4%
	M+1	114.0	114.4	0.4	+0.4%
DE	Y+1	88.1	86.3	-1.8	-2.1%
	Q+1	96.9	95.2	-1.8	-1.8%
	M+1	103.9	101.7	-2.3	-2.2%
FR	Y+1	50.5	48.6	-1.9	-3.8%
	Q+1	65.9	65.9	0.0	-0.0%
	M+1	67.9	66.8	-1.1	-1.6%
IT	Y+1	102.2	100.7	-1.5	-1.5%
	Q+1	109.4	108.3	-1.2	-1.1%
	M+1	113.9	113.7	-0.2	-0.2%
AT	Y+1	93.7	92.0	-1.7	-1.8%
	Q+1	110.6	109.2	-1.4	-1.3%
	M+1	118.5	116.9	-1.6	-1.4%

Entwicklung der Rohstoffpreise

EUR/MWh		Vorwoche	Aktuell	Δ	Δ%
Gas	Y+1	28.9	27.5	-1.3	-4.6%
	Q+1	29.8	28.2	-1.6	-5.4%
TTF	M+1	29.9	28.2	-1.7	-5.6%
Kohle	Y+1	10.6	10.6	0.0	-0.2%
	Q+1	10.4	10.4	0.0	+0.4%
	M+1	10.2	10.3	0.1	+1.0%
CO2	Dez25	80.6	82.6	2.0	+2.5%

Marktkommentar

Im Wochenvergleich stieg der Spotpreis in der Schweiz um fast 9 %. Dieser Anstieg ist vergleichbar mit der Entwicklung in Norditalien, liegt jedoch deutlich unter dem Anstieg in Deutschland und Österreich. Nur in Frankreich sind die Preise gesunken. Besonders in der ersten Wochenhälfte waren die Preise hoch. Am 25. November war der Tagesdurchschnitt des Day-Ahead-Preises auf dem deutschen und österreichischen Markt bei geringer Erzeugung aus Erneuerbaren Energien der höchste des gesamten Jahres 2025, während der Durchschnittspreis vom 26. November der höchste des Jahres für den Schweizer Markt war.

Die Importe blieben im Vergleich zur Vorwoche mengenmässig insgesamt stabil. Die Ereignisse vom Wochenbeginn veränderten jedoch ihre Struktur. Es gab Nettoexporte nach Deutschland und Österreich, während aus Frankreich mehr importiert wurde. Da die Importkapazität von Italien am Dienstag und Mittwoch während der Hochpreisphasen zwischenzeitlich auf null sank, konnte die Schweiz nicht von den tieferen italienischen Preisen profitieren. Insgesamt ergaben sich so wie in der Vorwoche Nettoimporte von etwas unter 300 GWh.

In der Regelzone traten trotz zwischenzeitlich hoher Unausgeglichheiten keine grösseren Preisspitzen auf, so dass die Aktivierungskosten von SRE und TRE im Wochenvergleich deutlich gesunken sind.

Auf dem Terminmarkt war die Woche von einem allgemeinen Abwärtstrend geprägt, mit Ausnahme des Schweizer Frontmonats, der einen leichten Anstieg verzeichnete. Dieser allgemeine Rückgang steht im Zusammenhang mit dem weiterhin sinkenden Gaspreis. Der Rückgang des Gaspreises in Verbindung mit dem Anstieg des CO2-Preises zeigt sich auch in der weiterhin wachsenden Differenz zwischen den Grenzkosten von Gas- und Kohlekraftwerken.

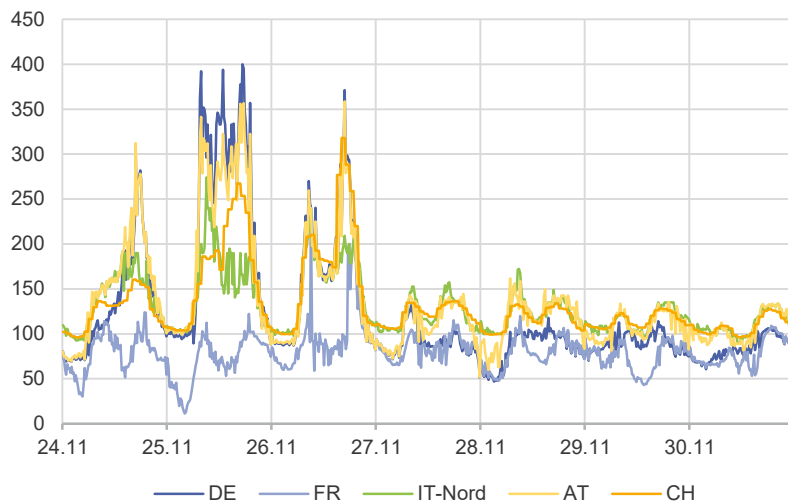
Der anhaltende Rückgang des Gaspreises ist umso interessanter, da die Gasspeicher in Europa am 30. November 2025 nur zu 75 % gefüllt waren, also zehn Prozentpunkte unter dem Vorjahresniveau. Der Preisrückgang scheint zumindest teilweise in milden Wetterprognosen für den weiteren Verlauf des Winters begründet zu sein.

Auf der EEX lassen sich neu deutsche Monatsprodukte bis zu zwei Jahre im Voraus handeln. Damit zeigt die Forward Curve auf Seite 8 die deutschen Preise nun deutlich höher aufgelöst.

Marktbericht vom 02.12.2025 / Rapport de marché du 02.12.2025

Spot - Preise

Day-Ahead Preise [EUR/MWh]



Day-Ahead Preise der Berichtswoche ab 24.11.2025

EUR/MWh	CH	DE	FR	IT-Nord	AT
Base	132.4	123.6	79.8	130.1	136.5
Peak	166.9	177.9	91.3	159.6	186.8
Offpeak	113.2	93.4	73.3	113.7	108.6

Markterwartung Base

EUR/MWh	CH	DE	FR	IT-Nord	AT
Erwartet Termin	123.9	116.4	79.9	124.6	123.1
Abweichung	+7%	+6%	-0%	+4%	+11%

Markterwartung Peak

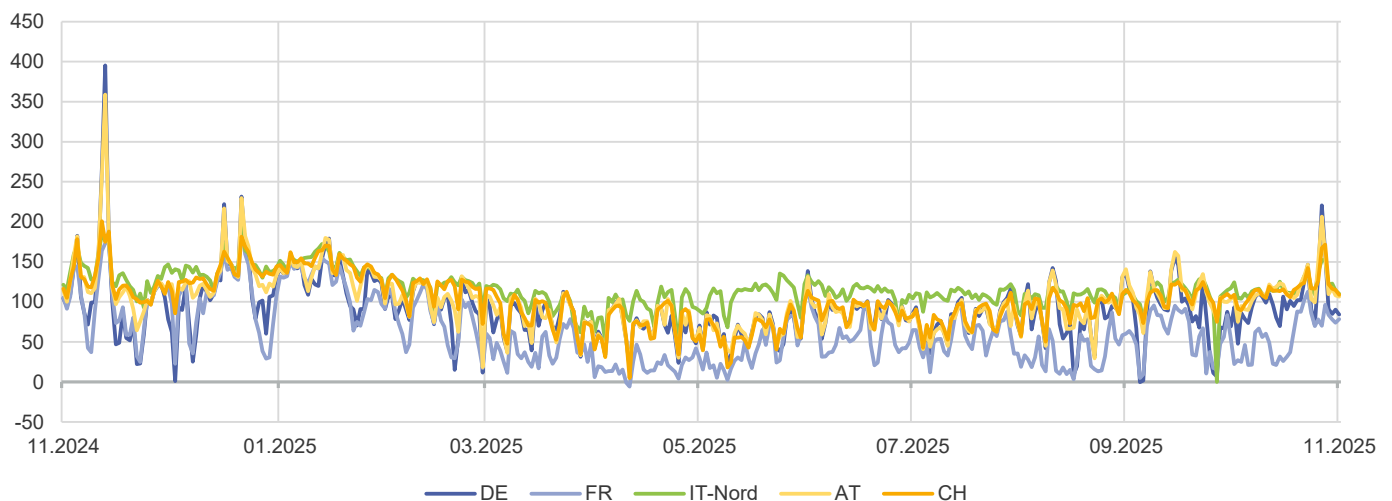
EUR/MWh	CH	DE	FR	IT-Nord	AT
Erwartet Termin	136.7	152.6	-	136.4	156.2
Abweichung	+22%	+17%	-	+17%	+20%

Tiefe Spotpreisstunden

EUR/MWh	CH	DE	FR	IT-Nord	AT
Stunden <0	0	0	0	0	0
Stunden ~0	0	0	0	0	0

Weitere Spotpreis Daten in Vorbereitung

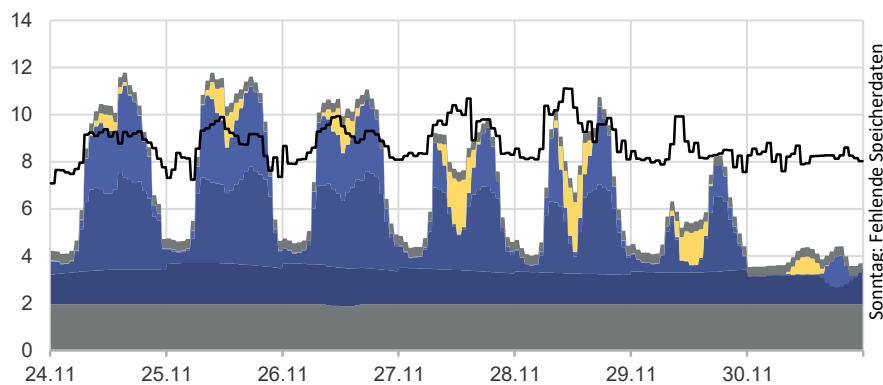
Day-Ahead Preise Tagesmittel [EUR/MWh]



Marktbericht vom 02.12.2025 / Rapport de marché du 02.12.2025

Spot - Produktion + Verbrauch

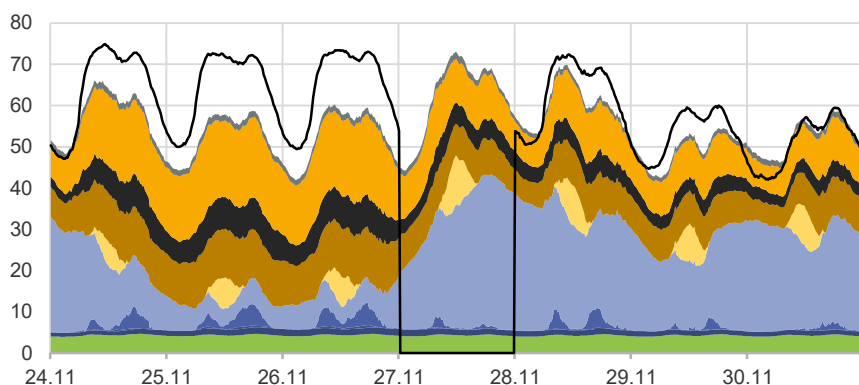
Produktion und Verbrauch CH [GW]



Schweiz

GWh	Vorwoche	Aktuell	Δ	Δ%
Kern	328	328	0	-0%
Flusswasser	204	246	41	+20%
Speicherwasser	321	301	-20	-6%
Pumpspeicher	168	176	8	+5%
Wind	3	2	-1	-31%
PV	66	49	-17	-25%
Thermisch	68	68	0	+0%
Last	1'454	1'471	17	+1%

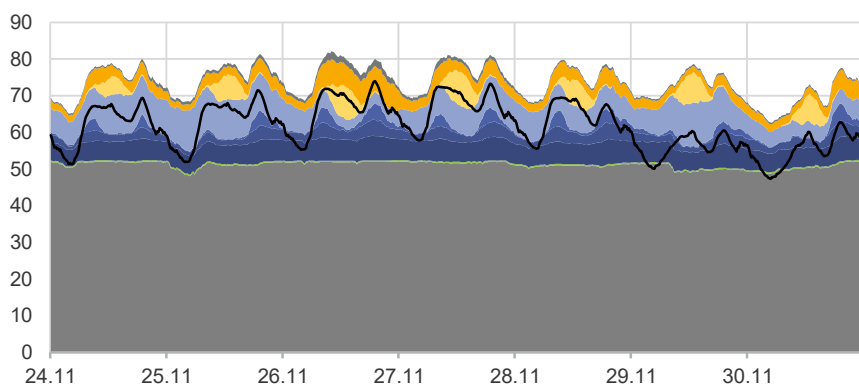
Produktion und Verbrauch DE [GW]



Deutschland

GWh	Vorwoche	Aktuell	Δ	Δ%
Bio-andere	739	721	-17	-2%
Flusswasser	186	223	37	+20%
Speicherwasser	20	22	1	+7%
Pumpspeicher	165	172	7	+4%
Wind	3'164	3'088	-77	-2%
PV	605	280	-325	-54%
Braunkohle	1'654	1'555	-99	-6%
Steinkohle	816	871	55	+7%
Gas	2'144	2'106	-38	-2%
Fossil-andere	245	233	-12	-5%
Last	10'206	8'661	-1'545	-15%

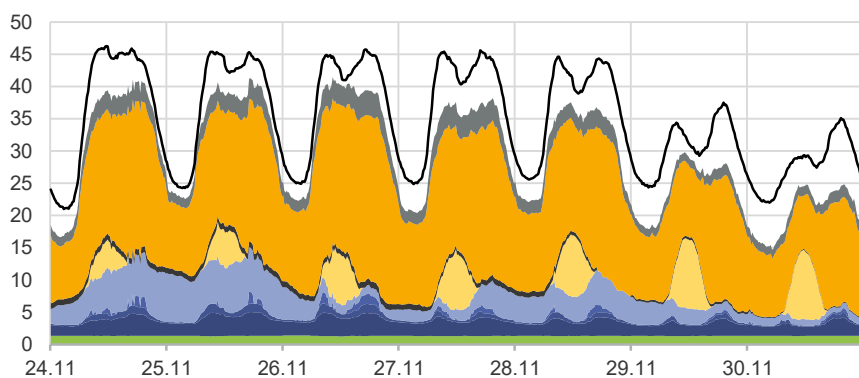
Produktion und Verbrauch FR [GW]



Frankreich

GWh	Vorwoche	Aktuell	Δ	Δ%
Kern	8'355	8'578	223	+3%
Bio-andere	63	66	3	+5%
Flusswasser	840	941	101	+12%
Speicherwasser	450	434	-15	-3%
Pumpspeicher	229	203	-25	-11%
Wind	1'178	1'231	53	+4%
PV	326	283	-43	-13%
Gas	683	550	-134	-20%
Fossil-andere	152	125	-27	-18%
Last	10'500	10'386	-114	-1%

Produktion und Verbrauch IT [GW]



Italien

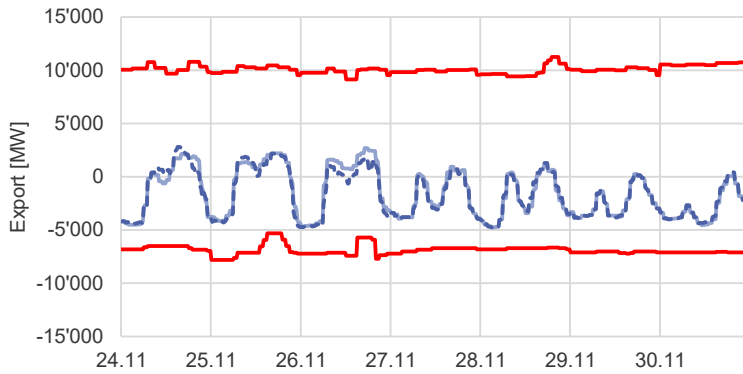
GWh	Vorwoche	Aktuell	Δ	Δ%
Bio-andere	223	224	1	+1%
Flusswasser	386	387	1	+0%
Speicherwasser	77	92	15	+19%
Pumpspeicher	33	37	4	+12%
Wind	499	590	91	+18%
PV	301	314	13	+4%
Steinkohle	113	108	-5	-4%
Gas	2'608	2'799	191	+7%
Fossil-andere	357	393	37	+10%
Last	5'580	5'864	284	+5%

Kern Bio-andere Flusswasser Speicherwasser
 Pumpspeicher Wind Solar Braunkohle
 Steinkohle Gas Fossil-andere Last

Marktbericht vom 02.12.2025 / Rapport de marché du 02.12.2025

Spot - Grenzaustausch

Grenzaustausch

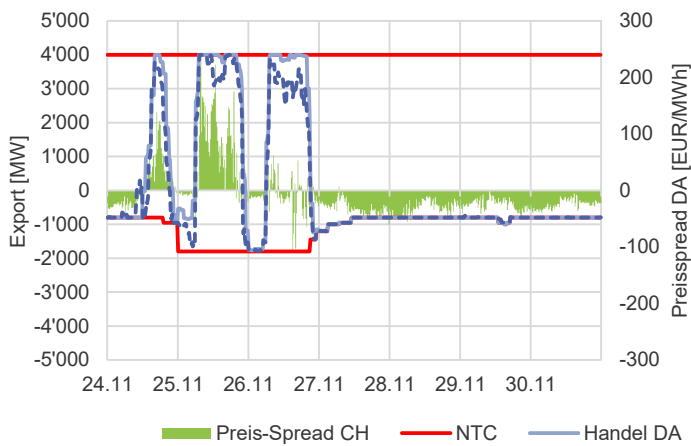


Grenzaustausch der Berichtswoche ab 24.11.2025

GWh	DE	FR	IT-Nord	AT	Total
Exporte	118	0	231	77	426
Importe	115	501	21	72	709
Nettoexport	3	-501	210	5	-283
Vorwoche	-76	-417	226	-14	-281
Änderung	79	-85	-16	19	-2
DA Nettoexport	32	-491	194	-1	-266
ID Nettoexport	-28	-10	16	6	-17

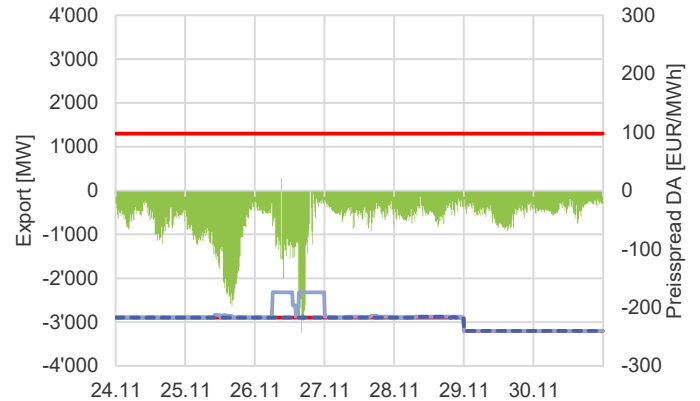
— NTC — Handel DA - - - Handel Total

Grenze DE

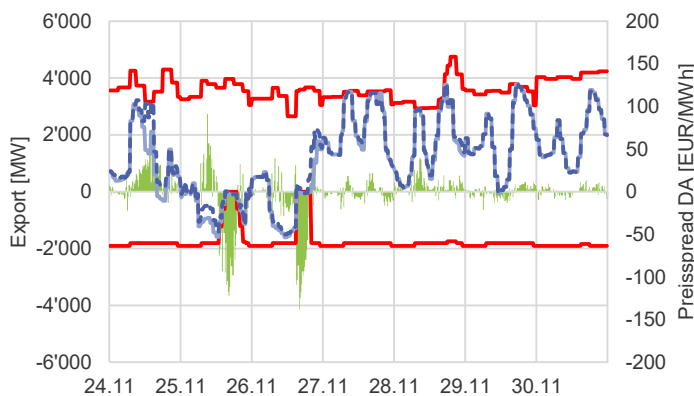


Preis-Spread CH — NTC — Handel DA - - - Handel Total

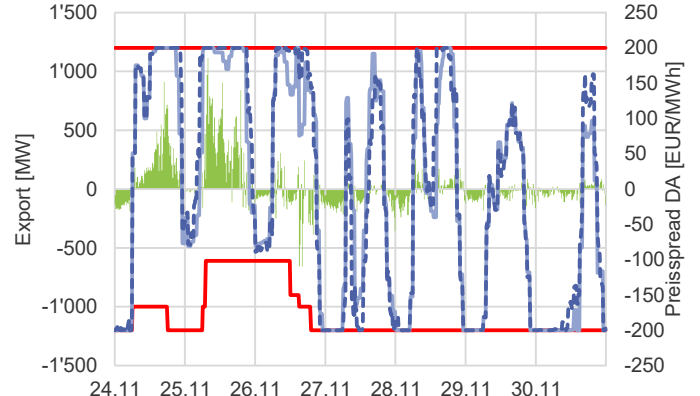
Grenze FR



Grenze IT



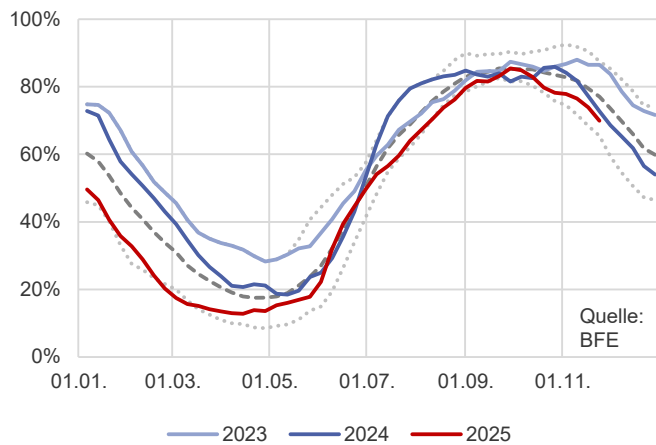
Grenze AT



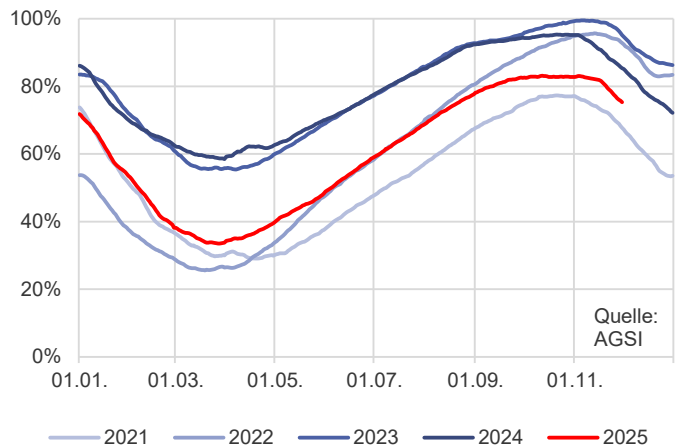
Marktbericht vom 02.12.2025 / Rapport de marché du 02.12.2025

Fundamentaldaten

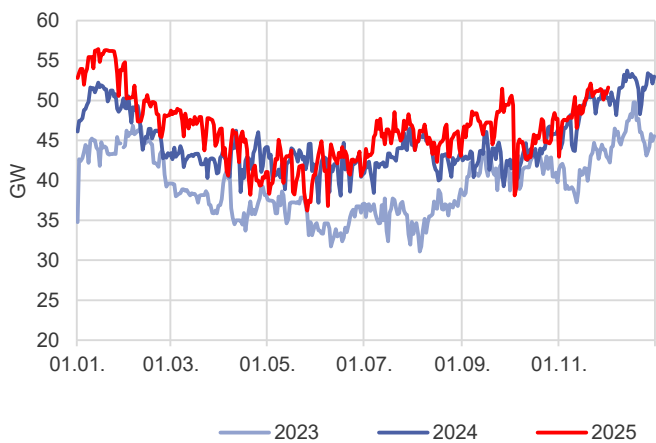
Füllstände Speicherseen CH



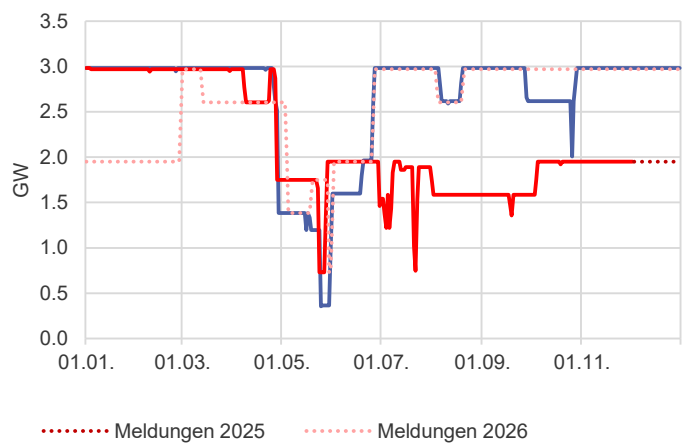
Gasspeicher Füllstände Europa



Verfügbarkeit Kernkraftwerke Frankreich



Verfügbarkeit Kernkraftwerke Schweiz

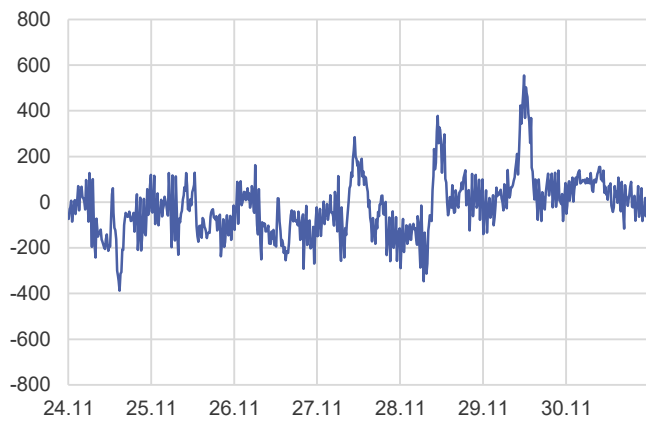


Wetterdaten in Vorbereitung

Marktbericht vom 02.12.2025 / Rapport de marché du 02.12.2025

Regelzone

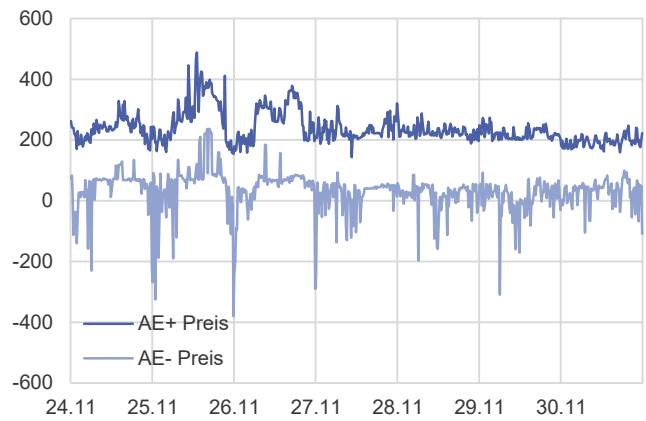
Unausgeglichenheit [MW]



Unausgeglichenheit

MW	Vorwoche	Aktuell	Δ	Δ%
Mittel absolut	124	100	-24	-19%
1% Perzentil	-396	-302	94	-24%
99% Perzentil	137	395	257	+187%

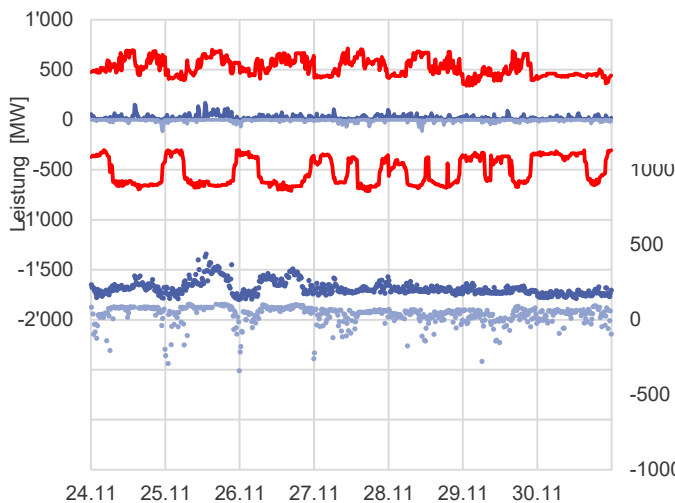
Ausgleichsenergiepreise [EUR/MWh]



Ausgleichsenergiepreis (ungewichtetes Mittel)

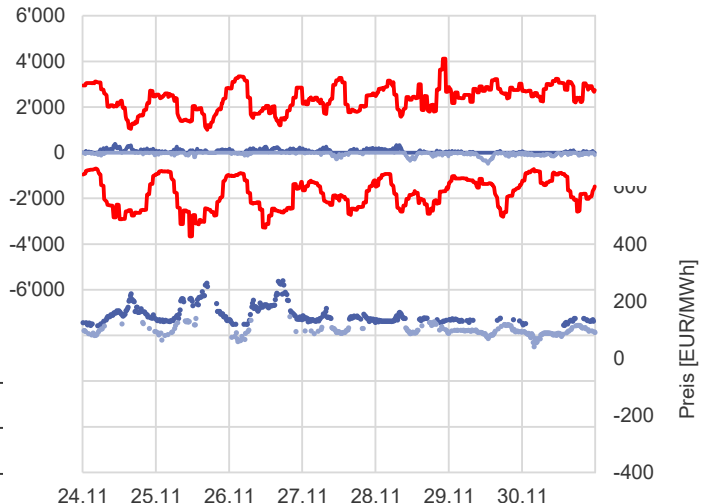
EUR/MWh	Vorwoche	Aktuell	Δ	Δ%
AE+ (short)	244	237	-7	-3%
AE- (long)	38	32	-6	-16%

SRE

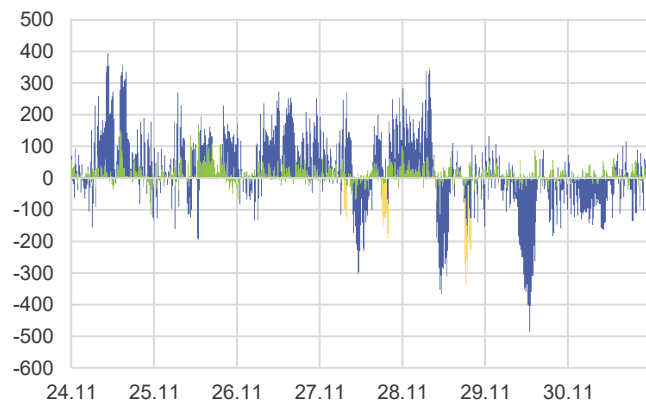


— Gebote — Aktivierungen • Preis

TRE



Aktivierungen Regelennergie [MW]

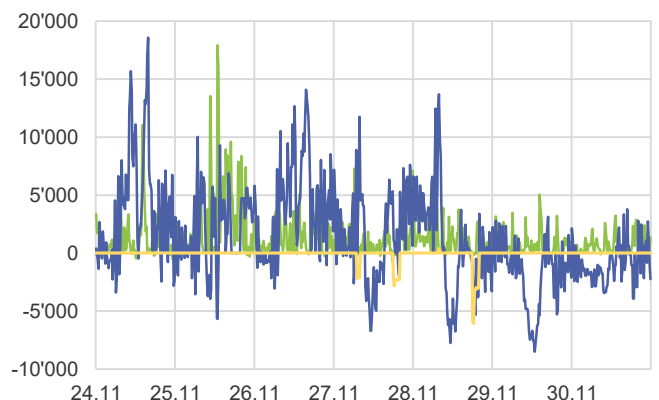


■ SRE ■ TRE CH ■ TRE TERRE

Aktivierungen Regelennergie

GWh	Vorwoche	Aktuell	Δ	Δ%
SRE	4.8	4.4	-0.3	-7%
TRE CH	20.5	15.9	-4.6	-22%
TRE TERRE	0.3	0.6	0.3	+122%

Aktivierungskosten Regelennergie [EUR/15min]



■ SRE ■ TRE CH ■ TRE TERRE

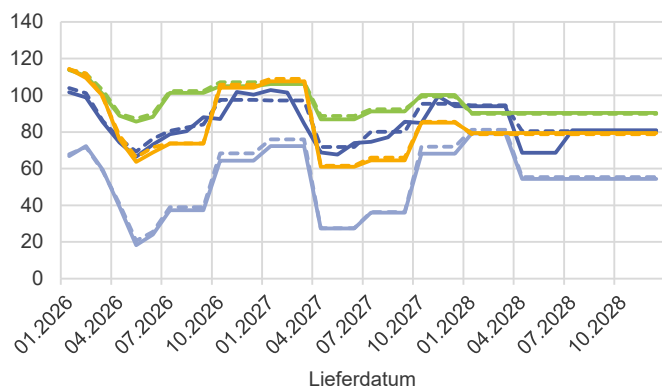
Aktivierungskosten Regelennergie

Mio.EUR	Vorwoche	Aktuell	Δ	Δ%
SRE	0.93	0.84	-0.1	-10%
TRE CH	2.81	0.89	-1.9	-68%
TRE TERRE	-0.02	-0.06	0.0	+186%

Marktbericht vom 02.12.2025 / Rapport de marché du 02.12.2025

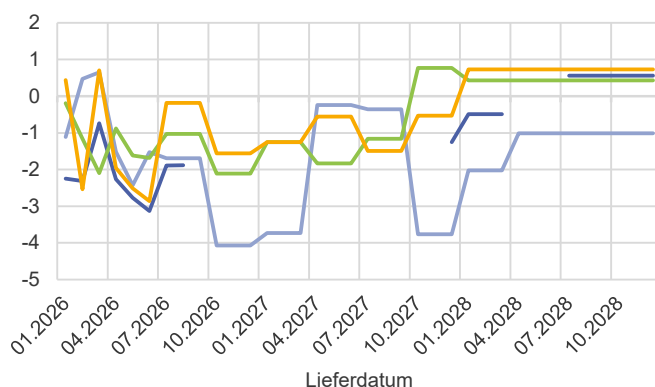
Termin - Forward Curves und erweiterte Analyse

Forward Curve Elektrizität [EUR/MWh]



— 01.12.25 - - - 24.11.25

Wochenbewegung Forward Curve [EUR/MWh]



— Deutschland — Frankreich — Italien — Schweiz

Position Schweiz im Preisband der Nachbarländer



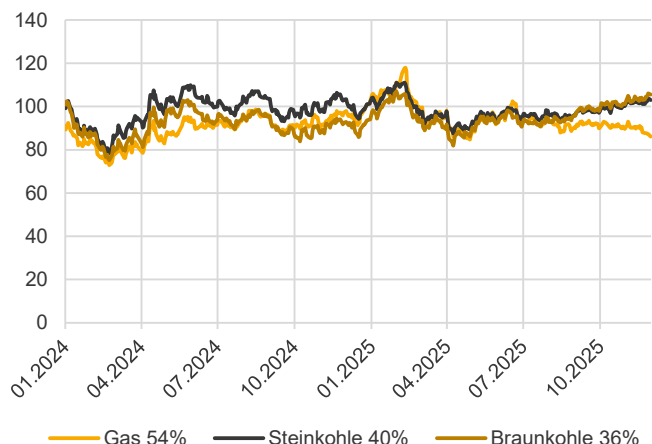
— Base 2026 — Base Q1/2026 — Base Jan 2026

Preis Deutschland relativ zu Grenzkosten eines effizienten Gaskraftwerks



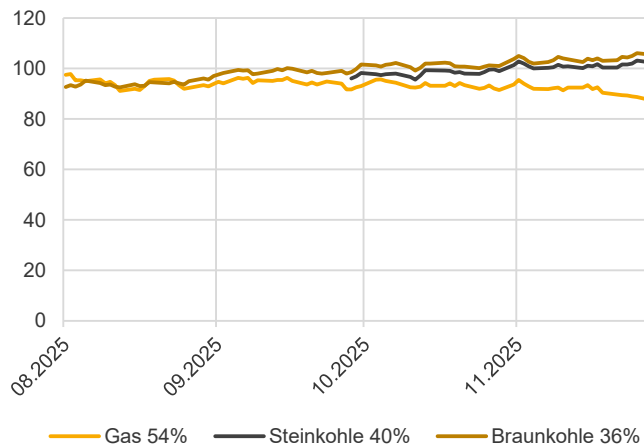
— Base 2026 — Base Q1/2026 — Base Jan 2026

Grenzkosten 2026 [EUR/MWh]



— Gas 54% — Steinkohle 40% — Braunkohle 36%

Grenzkosten Jan 2026 [EUR/MWh]



— Gas 54% — Steinkohle 40% — Braunkohle 36%

Grenzkosten Frontjahr

EUR/MWh	Vorwoche	Aktuell	Δ	Δ%
Gas 54%	87.72	86.09	-1.6	-1.9%
Steinkohle 40%	101.20	102.93	1.7	+1.7%
Braunkohle 36%	103.23	105.45	2.2	+2.2%

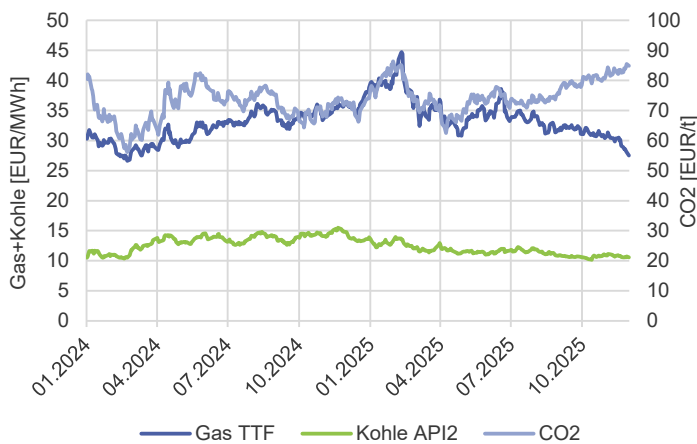
Grenzkosten Frontmonat

EUR/MWh	Vorwoche	Aktuell	Δ	Δ%
Gas 54%	89.62	87.35	-2.3	-2.5%
Steinkohle 40%	100.40	102.32	1.9	+1.9%
Braunkohle 36%	103.23	105.45	2.2	+2.2%

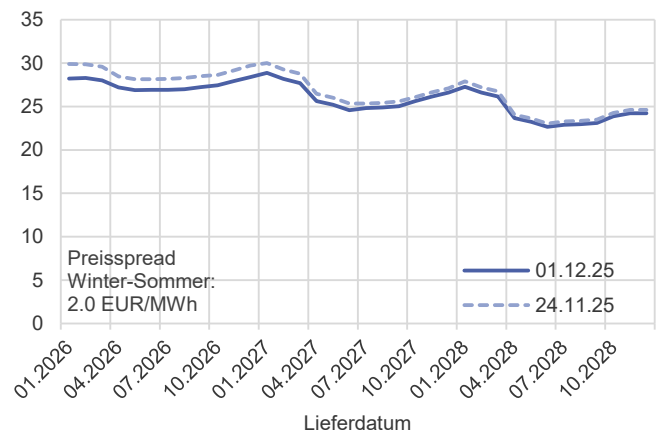
Marktbericht vom 02.12.2025 / Rapport de marché du 02.12.2025

Terminpreise - Commodities

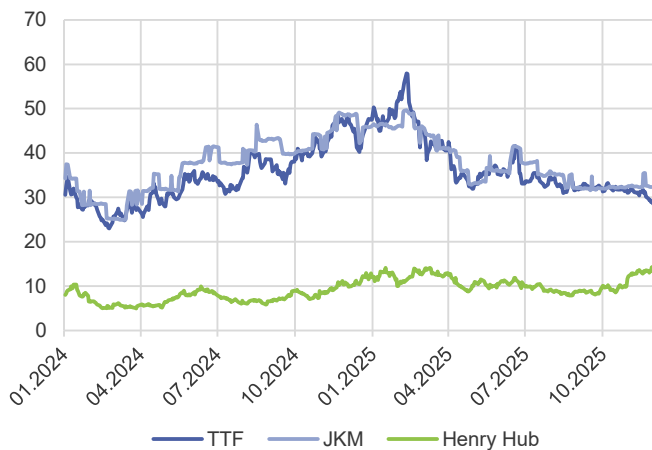
Brennstoffpreise 2026 [EUR/MWh]



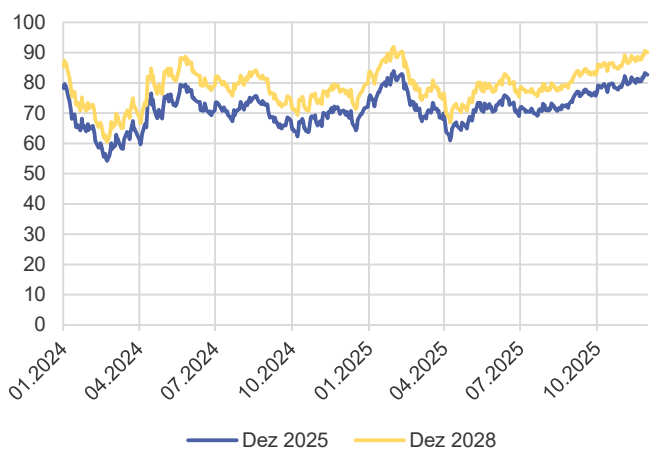
Forward Curve Gas TTF [EUR/MWh]



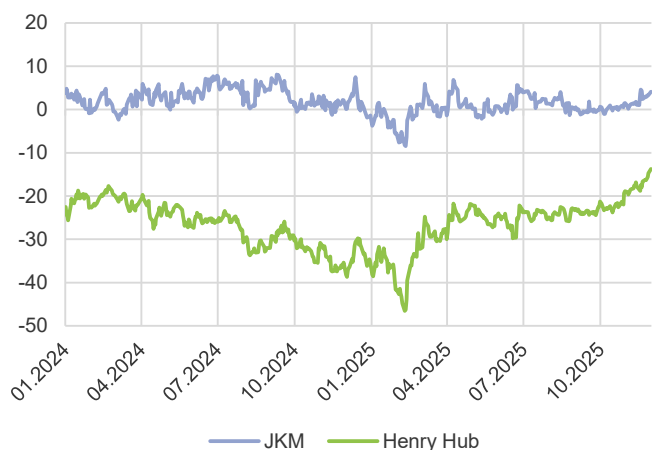
Gaspreise M+1 [EUR/MWh]



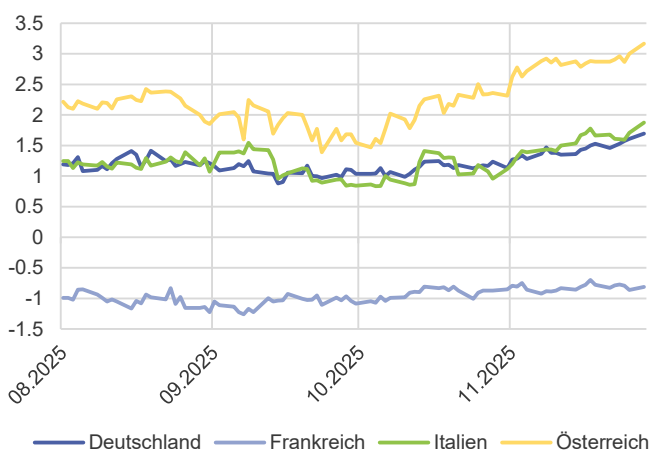
CO2 Zertifikate EUA [EUR/t]



Gaspreisspreads zu TTF M+1 [EUR/MWh]



Gaspreisspread zu TTF Jan 2026 [EUR/MWh]



Entwicklung der Rohstoffpreise

EUR/MWh		Vorwoche	Aktuell	Δ	Δ%
Gas	Y+1	28.9	27.5	-1.3	-4.6%
TTF	Q+1	29.8	28.2	-1.6	-5.4%
	M+1	29.9	28.2	-1.7	-5.6%
Kohle	Y+1	10.6	10.6	0.0	-0.2%
API2	Q+1	10.4	10.4	0.0	+0.4%
	M+1	10.2	10.3	0.1	+1.0%
CO2	Dez25	80.6	82.6	2.0	+2.5%

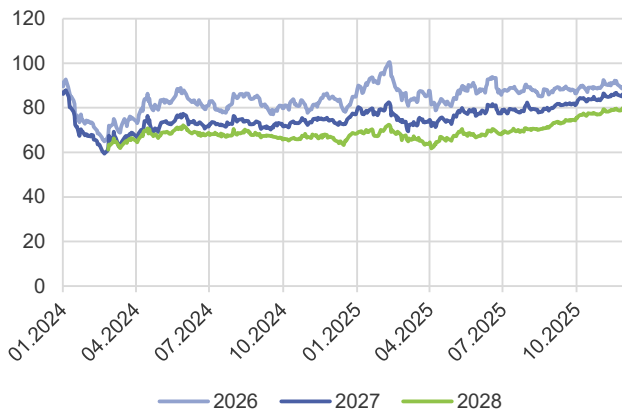
Entwicklung Gasspreads Frontmonat

EUR/MWh		Vorwoche	Aktuell	Δ	Δ%
DE-TTF M+1		1.5	1.7	0.2	+16%
FR-TTF M+1		-0.8	-0.8	0.0	-2%
IT-TTF M+1		1.7	1.9	0.2	+12%
AT-TTF M+1		2.9	3.2	0.3	+10%
JKM-TTF M+1		2.9	4.1	1	+44%
HHUB-TTF M+1		-16.3	-13.8	2	-15%

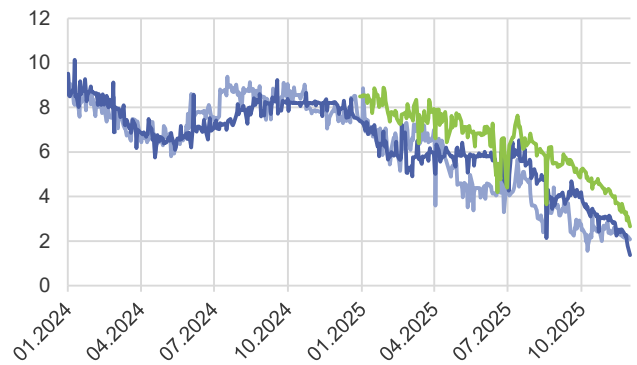
Marktbericht vom 02.12.2025 / Rapport de marché du 02.12.2025

Terminpreise - Jahresprodukte

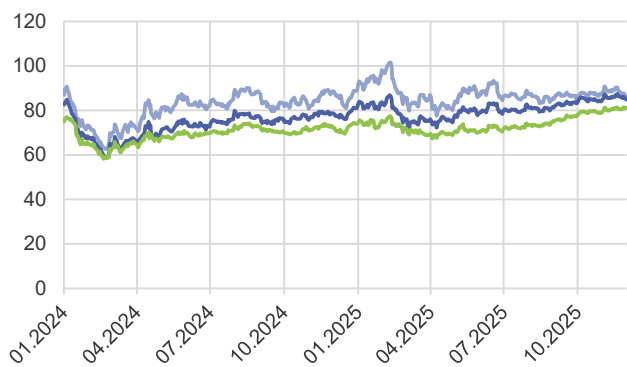
Base **Schweiz** [EUR/MWh]



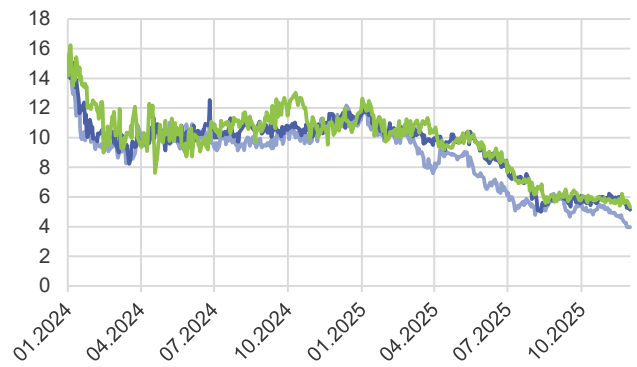
Peak-Base Spread [EUR/MWh]



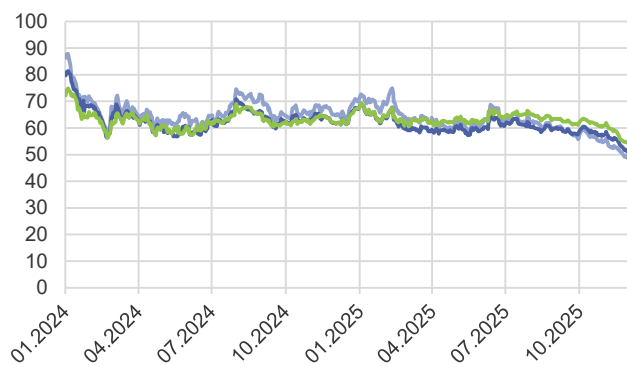
Base **Deutschland** [EUR/MWh]



Peak-Base Spread [EUR/MWh]



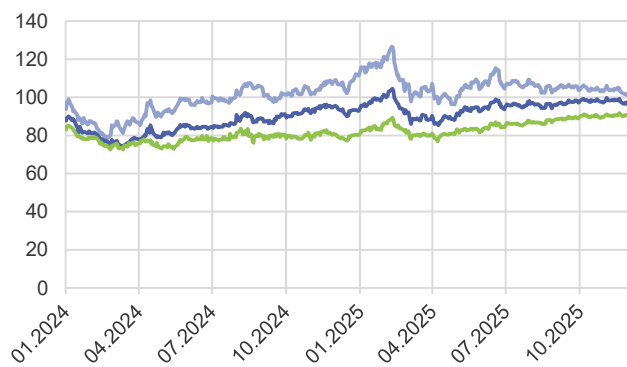
Base **Frankreich** [EUR/MWh]



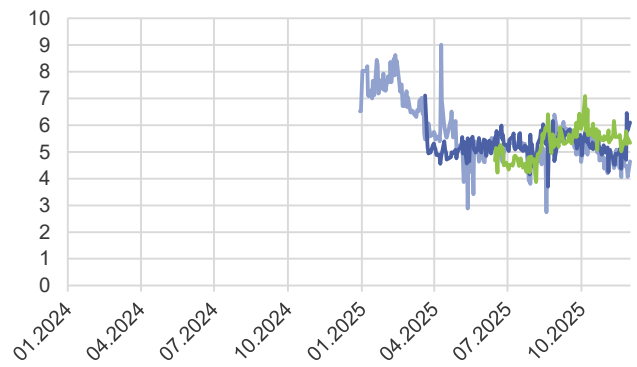
Peak-Base Spread [EUR/MWh]



Base **Italien** [EUR/MWh]

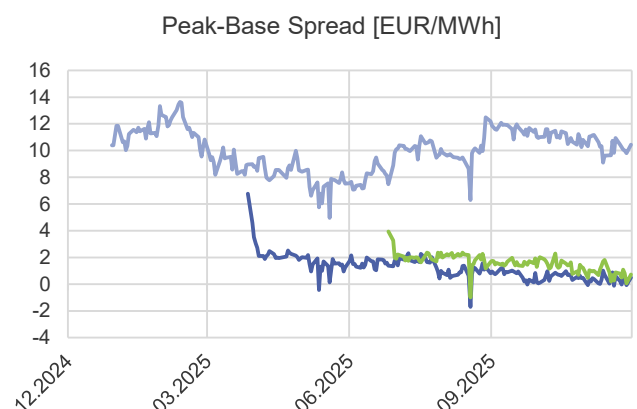
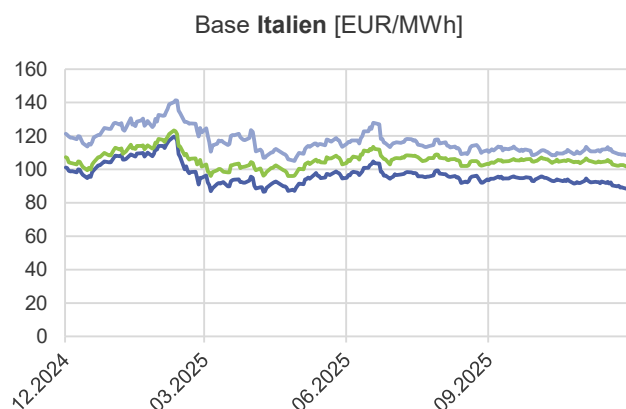
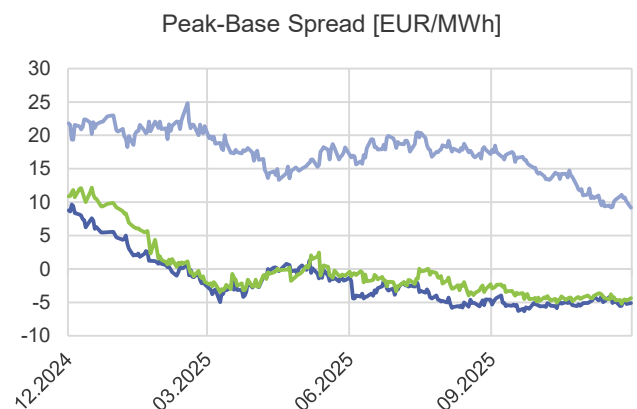
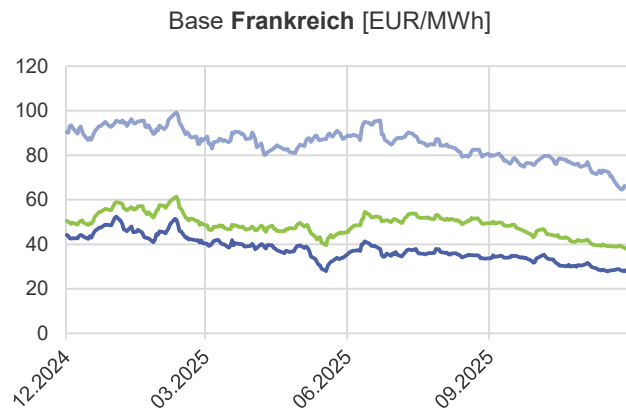
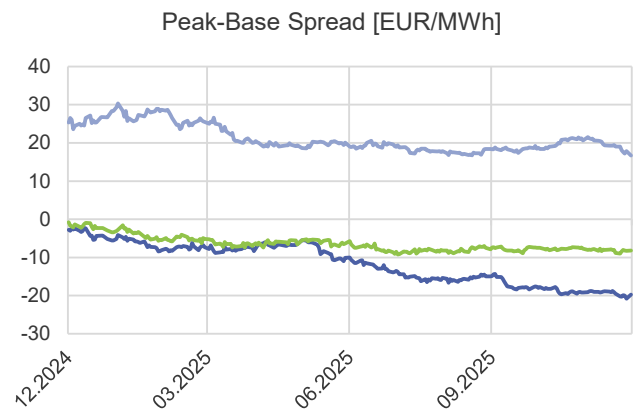
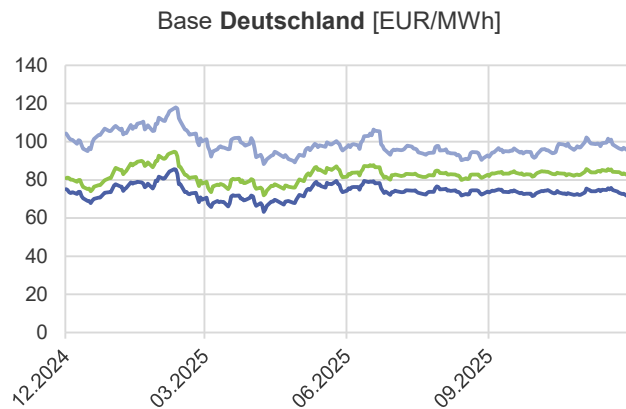
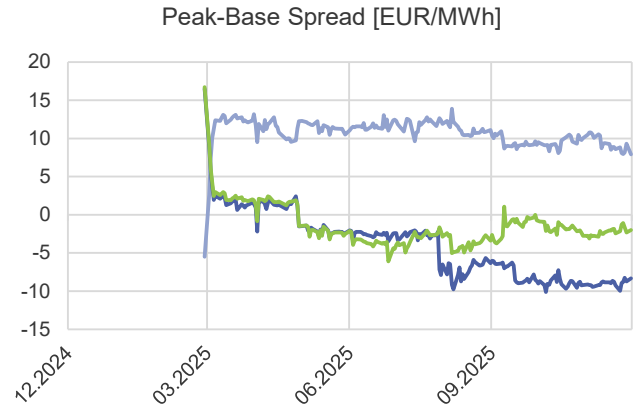
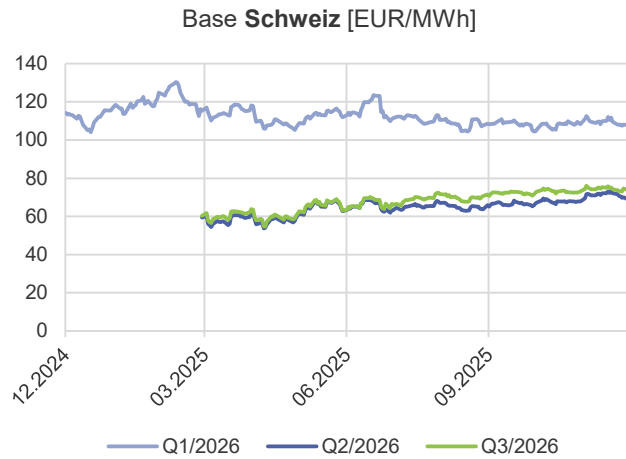


Peak-Base Spread [EUR/MWh]



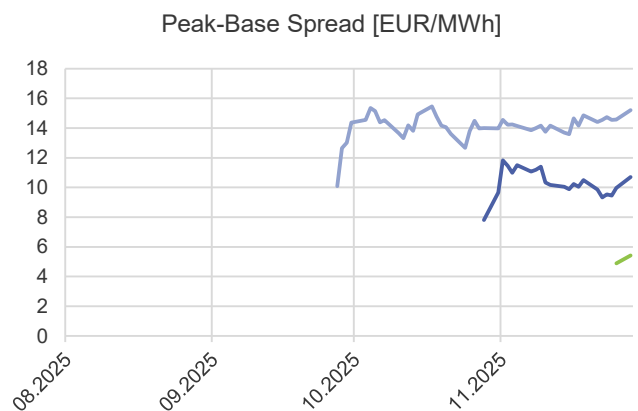
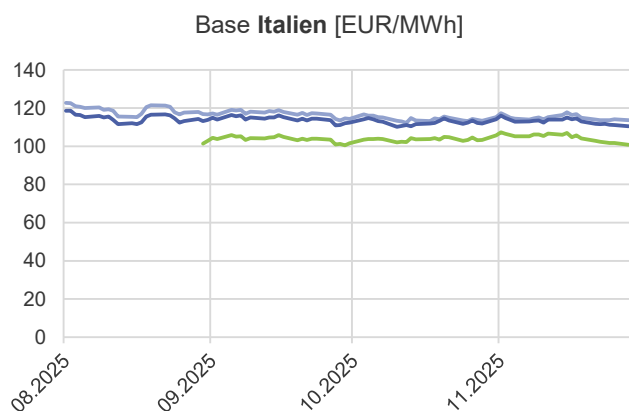
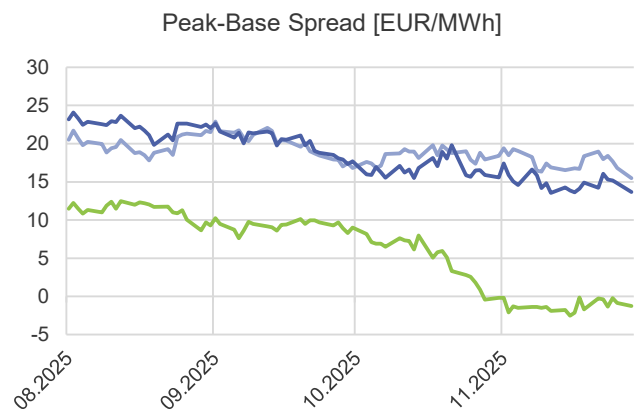
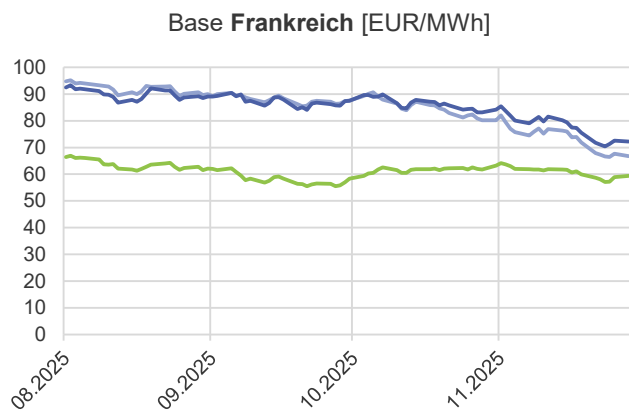
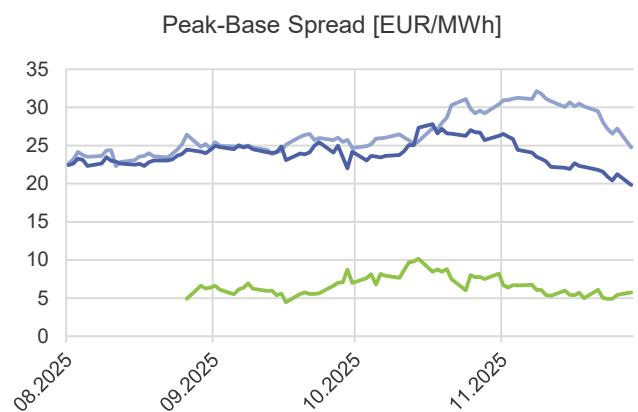
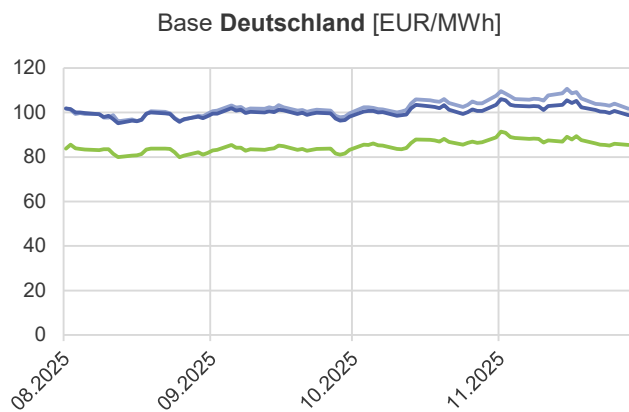
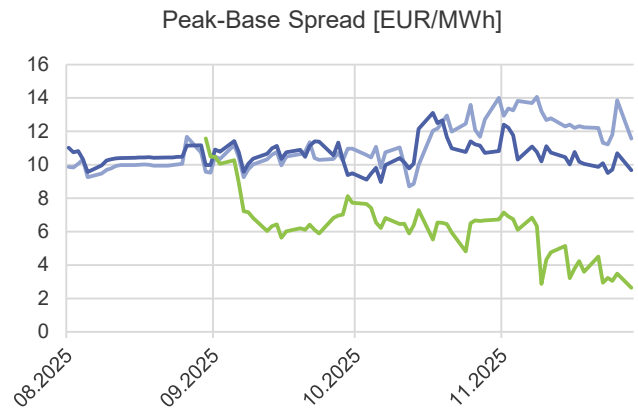
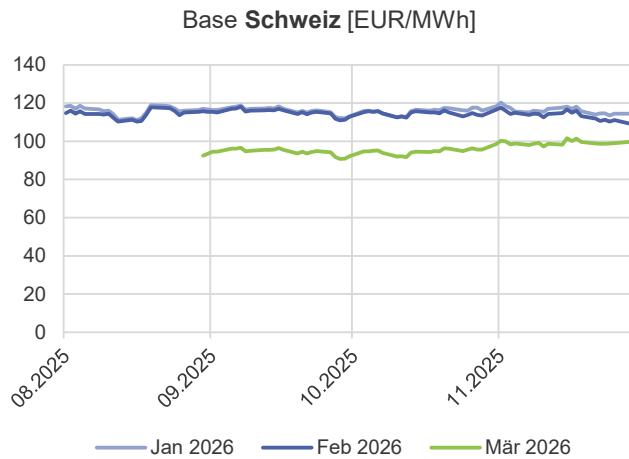
Marktbericht vom 02.12.2025 / Rapport de marché du 02.12.2025

Terminpreise - Quartalsprodukte



Marktbericht vom 02.12.2025 / Rapport de marché du 02.12.2025

Termin - Monatsprodukte



Marktbericht vom 02.12.2025 / Rapport de marché du 02.12.2025

Abkürzungen + Methodiken

Abkürzung	Bezeichnung
DA, ID	Day-Ahead (Preisauktion Vortag), Intra-Day (gleicher Tag)
DE,FR,CH,IT,AT	Länderabkürzungen
M,Q,Y	Monat, Quartal, Jahr
M+1, Q+1, Y+1	Frontkontrakte (z.B. M+1: Lieferung nächster Monat)
AE+, AE-	Ausgleichsenergie (+ short, Bezug Energie - long, Abgabe Energie)
NTC	Net Transfer Capacity: Verfügbarkeit Grenzkapazität DA
CO2, EUA	Emissionszertifikat Frontjahr: Dezemberkontrakt
SRE, TRE, RR	Sekundär- bzw. Tertiärregelenergie, TERRE
TTF, JKM, Henry Hub	Gaspreishubs Niederlande, Japan, USA
Erläuterungen	
Preise ~0	Anzahl Stunden mit Spotpreis im Band von -2 bis 2 EUR/MWh in der gezeigten Woche
Grenzkosten	kurzfristige variable Kosten der Stromproduktion
Speicherstände	Gestrichelte Linie entspricht Norm (Datenbasis letzte 10 Jahre), gepunktete Werte den Extrema
Grenzhandel	Dunkelblau sind Totale kommerzielle Flüsse (ohne Redispatch und Systemdienstleistungen und ungeplanten Flüssen)
Energiegehalt Brennstoff	Für Gas und Kohle auf Basis Brennwert dargestellt
Regelzone	Zone, in der der Übertragungsnetzbetreiber den Ausgleich Produktion-Last sicherstellt. Für CH: Swissgrid
Regelenergie	Abrufe von Kraftwerken zum Ausgleich der Regelzone
Forward Curve	Terminmarktdarstellung nach Lieferdatum für einen Handelsstichtag. Zeigt dadurch Preisstruktur zukünftiger Lieferzeiträume Für jeden Liefermonat wird der Wert von dem verfügbarem Produkt mit der niedrigsten Zeitauflösung verwendet
Base, Peak	Lieferung durchgehend(Base) bzw. Mo-Fr 8-20h(Peak) im jeweiligen Zeitraum
Spread	Differenz zwischen zwei Werten
Grenzkosten	Abschätzung der kurzfristigen Produktionskosten von verschiedenen Kraftwerken für den Lieferzeitraum. Basis bilden die Brennstoffpreise und Emissionszertifikate am Terminmarkt für den Lieferzeitraum sowie Kraftwerksparameter. Die Formel lautet: $\text{Grenzpreis} = (\text{Brennstoffpreis} + \text{Emissionsfaktor} \cdot \text{CO2_Preis}) / \text{Effizienz_HHV} + \text{Variable Kosten}$. Verwendete Parameter: Emissionsfaktoren in t/MWh_thermisch: 0.217(Gas), 0.34(Steinkohle), 0.38(Braunkohle). Umrechnung Brennwert Kohle: 8.1MWh/t. Variable Kosten in EUR/MWh: 1(Gas), 4.4(Steinkohle), 2(Braunkohle). Fixe Brennstoffkosten Braunkohle: 5 EUR/MWh. Effizienzen Kraftwerke in Legende angegeben. Effizienzen und Energiegehalte jeweils bezüglich Brennwert (HHV). Die Berechnung ist eine Abschätzung und vernachlässigt z.B. Startkosten. Der zeitliche Verlauf und die Verschiebungen zwischen den Kraftwerkstypen lassen jedoch Rückschlüsse auf Verschiebungen in den Produktionsmengen der Kraftwerkstypen zu.
Produktion CH Grafik	Da die stündlichen Daten auf Entso-e unvollständig sind (es sind teilweise nur die Produktionsdaten der Kraftwerke, welche auf EEX Transparency Daten liefern), werden die Daten mit den täglichen Produktionsdaten des BFE Dashboards hochskaliert. In der Entso-e PV Reihe ist keine Produktion zum Eigenverbrauch enthalten, genau wie in der Lastreihe. Es wird daher die Skalierung der PV Anlagen auch der Last hinzugefügt. Das Resultat ist dennoch eine Abschätzung und ergibt (auch aus anderen Gründen) zusammen mit der Aussenhandelsbilanz kein konsistentes Bild
Grafiken Produktion	Nach Definition der Entso-e sollte Eigenverbrauch von PV Anlagen weder in den Lastgängen noch in der PV-Produktionsreihe enthalten sein. Für CH ist dies der Fall, für die anderen Länder haben wir keine Informationen. Dort sieht es jedoch eher so aus, als ob diese beiden Komponenten in den Zeitreihen enthalten sind oder sein könnten. Mangels anderer Referenzwerte werden für diese Länder Daten genau wie in der Datenquelle dargestellt.
Referenztage	Im Spotmarktbereich werden Daten von Montag bis Sonntag der vergangenen Woche gezeigt. Beim Terminmarkt werden Schlusskurse (Settlements) von Montag mit dem Montag der Vorwoche verglichen.
TRE Grafiken	In der Grafik "TRE" werden die von Swissgrid auf ihrer Website publizierten Daten dargestellt. Diese inkludieren TRE DA, TRE SA und TRE RR (Nicht bezuschlagte TERRE Angebote verfügbar für TRE) und beziehen sich auf Aktivierungen in der Schweiz. Diese werden neben dem Ausgleich der Regelzone Schweiz teilweise auch für Regelenergie im Ausland oder Redispatch verwendet. In der Grafik zu Aktivierungen Regelenergie und Aktivierungskosten werden zusätzlich auch noch Aktivierungen in der Schweiz für den Internationalen Ausgleichsmarkt TERRE gezeigt, wobei auch hier die Aktivierung nicht immer für die Schweizer Regelzone erfolgt.