



Schweizerische Eidgenossenschaft
Confédération suisse
Confederazione Svizzera
Confederaziun svizra

Eidgenössische Elektrizitätskommission ElCom
Fachsekretariat

Commission fédérale de l'électricité ElCom
Secrétariat technique

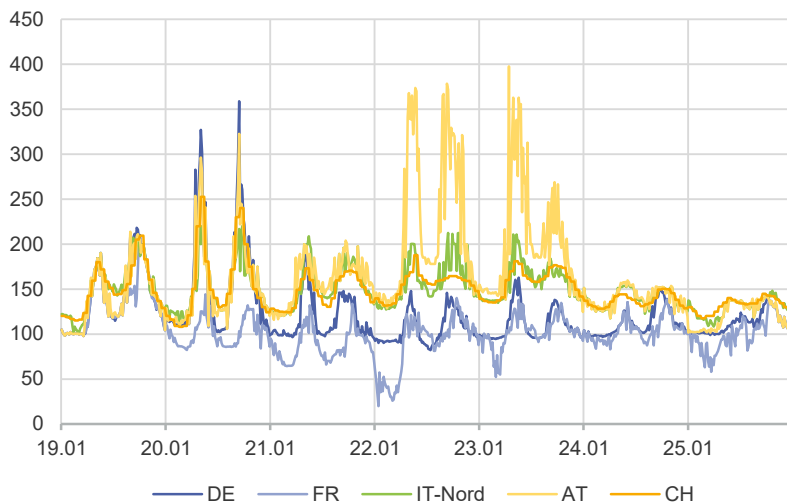
Marktbericht

Rapport de marché

Marktbericht vom 27.01.2026 / Rapport de marché du 27.01.2026

Überblick

Day-Ahead Preise [EUR/MWh]



Basepreise der Berichtswoche ab 19.01.2026

EUR/MWh	CH	DE	FR	IT-Nord	AT
Wochenmittel	148.0	121.8	102.8	148.9	162.8
Vorwoche	132.5	108.7	103.2	136.1	158.4
Veränderung	+12%	+12%	-0%	+9%	+3%

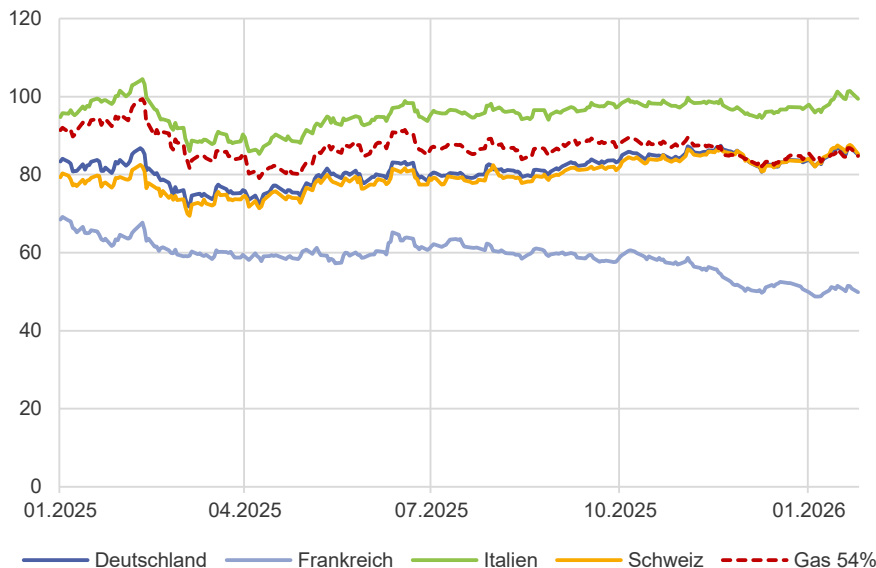
Peakpreise der Berichtswoche ab 19.01.2026

EUR/MWh	CH	DE	FR	IT-Nord	AT
Wochenmittel	167.1	138.6	113.1	169.3	200.4
Vorwoche	144.8	124.1	108.7	151.3	207.0
Veränderung	+15%	+12%	+4%	+12%	-3%

Kurzfristausblick Base am Terminmarkt

EUR/MWh	CH	DE	FR	IT-Nord	AT
Aktuelle Woche	145.6	128.4	104.6	143.5	145.5
ab 26.01.2026	-2%	+5%	+2%	-4%	-11%
Folgewoche	143.4	119.1	90.0	141.8	145.1
ab 02.02.2026	-2%	-7%	-14%	-1%	-0%

Preise Base 2027 [EUR/MWh]



Entwicklung der Frontkontrakte

EUR/MWh		Vorwoche	Aktuell	Δ	Δ%
CH	Y+1	86.4	85.3	-1.1	-1.3%
	Q+1	77.8	76.8	-1.1	-1.4%
	M+1	134.6	139.6	5.0	+3.7%
DE	Y+1	85.6	85.1	-0.5	-0.6%
	Q+1	77.3	76.9	-0.4	-0.5%
	M+1	116.9	120.7	3.8	+3.2%
FR	Y+1	50.5	49.9	-0.6	-1.1%
	Q+1	32.4	30.8	-1.6	-4.9%
	M+1	96.8	93.9	-2.8	-2.9%
IT	Y+1	99.5	99.5	0.0	-0.0%
	Q+1	98.4	99.7	1.3	+1.3%
	M+1	133.1	137.3	4.2	+3.2%
AT	Y+1	90.8	90.5	-0.3	-0.3%
	Q+1	78.0	77.8	-0.2	-0.2%
	M+1	134.3	138.6	4.3	+3.2%

Entwicklung der Rohstoffpreise

EUR/MWh		Vorwoche	Aktuell	Δ	Δ%
Gas	Y+1	25.5	25.8	0.3	+1.2%
	Q+1	29.9	30.7	0.8	+2.6%
	M+1	35.3	39.2	4.0	+11.3%
Kohle	Y+1	10.0	9.9	0.0	-0.3%
	Q+1	10.1	10.2	0.1	+0.8%
	M+1	10.3	10.2	-0.1	-0.6%
CO2	Dez 26	88.2	87.1	-1.0	-1.2%

Marktkommentar

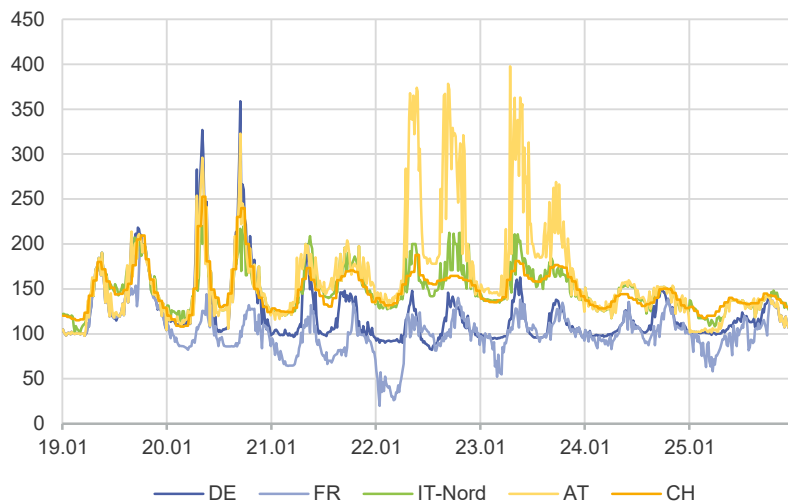
Im Wochenvergleich stiegen die Spotpreise in der Schweiz ebenso wie in Deutschland, Norditalien und Österreich leicht. Am Dienstag führte ein Rückgang der Windenergieproduktion zu erheblichen Preisspitzen in Deutschland, Österreich und der Schweiz. Am Donnerstag und Freitag waren die Preise in Österreich relativ hoch, und der durchschnittliche Spotpreis in Österreich stieg Donnerstag auf ein Niveau, das seit Januar 2025 nicht mehr erreicht worden war. Frankreich blieb von diesen Ereignissen verschont, und die Preise blieben im Wochenvergleich stabil. Am Wochenende zeigte sich bei hohen Importen in der Schweiz nur eine geringe Wasserkraftproduktion. Die Füllstände der Schweizer Speicherseen liegen mit 37.7 % jedoch weiter unter der Norm. Insgesamt importierte die Schweiz 391 GWh. In der Regelzone zeigten sich wiederum kaum Kostenspitzen und die mittlere Unausgeglichenheit nahm leicht ab.

Auf dem Terminmarkt stieg der Gaspreis für kurzfristige Lieferungen weiter deutlich an, während bei längerfristigen Lieferungen die Preise weitgehend unverändert blieben (siehe Forward Curve Gas TTF auf Seite 9). Dies schlug sich in den langfristigen Strompreisen nieder, wobei der Frontmonat M+1 deutlich weniger zulegte als der Gaspreis, was auf fallende CO₂-Preise und wahrscheinlich auch auf mildere Wetterprognosen für die kommenden Wochen zurückzuführen ist. Frankreich bildet erneut eine Ausnahme mit einem Rückgang der Preise für den Frontmonat. Dies hängt wahrscheinlich mit der wieder gestiegenen verfügbaren Kapazität der Kernkraftwerke zusammen (Siehe Seite 6). Bei den übrigen Rohstoffen ist der Kohlepreis relativ stabil. In Verbindung mit dem Anstieg des Gaspreises und Rückgang der CO₂-Zertifikatspreise sind die Grenzkosten eines effizienten Gaskraftwerks für Februar 2026 nun etwas höher als die eines Kohlekraftwerks (siehe Seite 8), so dass wahrscheinlich wieder mehr Kohlekraftwerke zur Stromversorgung eingesetzt werden und damit den Gasverbrauch reduzieren.

Marktbericht vom 27.01.2026 / Rapport de marché du 27.01.2026

Spot - Preise

Day-Ahead Preise [EUR/MWh]



Day-Ahead Preise der Berichtswoche ab 19.01.2026

EUR/MWh	CH	DE	FR	IT-Nord	AT
Base	148.0	121.8	102.8	148.9	162.8
Peak	167.1	138.6	113.1	169.3	200.4
Offpeak	137.3	112.5	97.0	137.6	142.0

Markterwartung Base

EUR/MWh	CH	DE	FR	IT-Nord	AT
Erwartet Termin	145.2	136.0	129.7	146.1	161.3
Abweichung	+2%	-10%	-21%	+2%	+1%

Markterwartung Peak

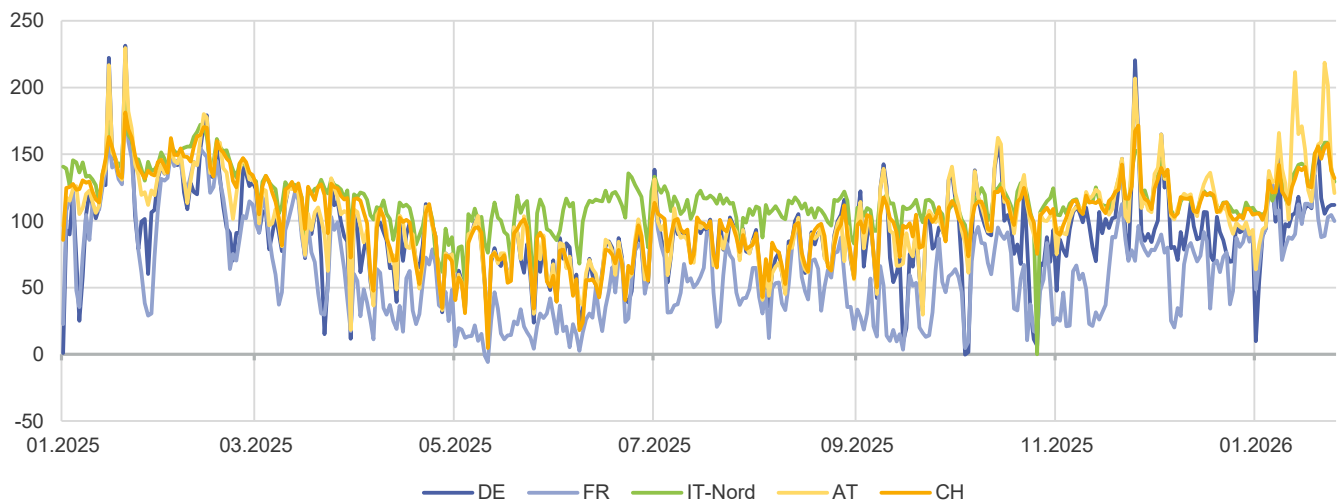
EUR/MWh	CH	DE	FR	IT-Nord	AT
Erwartet Termin	161.5	166.8	-	160.4	182.5
Abweichung	+3%	-17%	-	+6%	+10%

Tiefe Spotpreisstunden

EUR/MWh	CH	DE	FR	IT-Nord	AT
Stunden <0	0	0	0	0	0
Stunden ~0	0	0	0	0	0

Weitere Spotpreis Daten in Vorbereitung

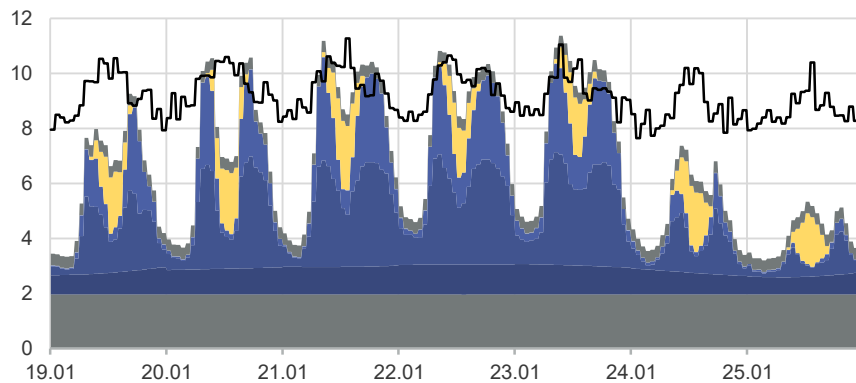
Day-Ahead Preise Tagesmittel [EUR/MWh]



Marktbericht vom 27.01.2026 / Rapport de marché du 27.01.2026

Spot - Produktion + Verbrauch

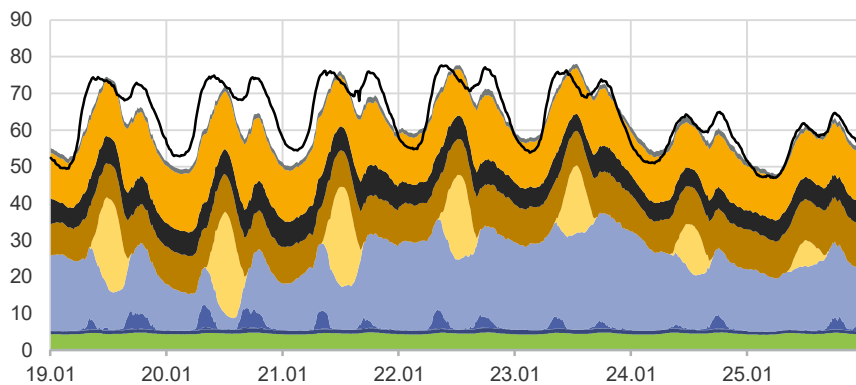
Produktion und Verbrauch CH [GW]



Schweiz

GWh	Vorwoche	Aktuell	Δ	Δ%
Kern	328	330	2	+1%
Flusswasser	164	152	-11	-7%
Speicherwasser	325	310	-15	-5%
Pumpspeicher	170	181	11	+7%
Wind	3	1	-1	-50%
PV	70	77	7	+10%
Thermisch	70	70	0	+0%
Last	1'413	1'542	129	+9%

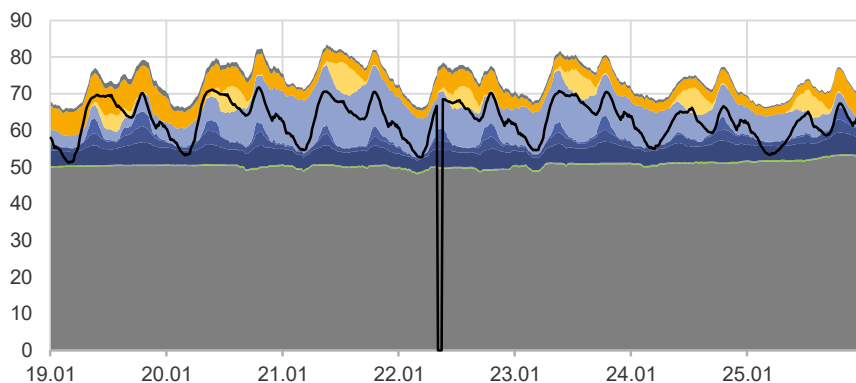
Produktion und Verbrauch DE [GW]



Deutschland

GWh	Vorwoche	Aktuell	Δ	Δ%
Bio-andere	743	755	13	+2%
Flusswasser	172	166	-6	-4%
Speicherwasser	12	11	0	-4%
Pumpspeicher	167	159	-9	-5%
Wind	3'449	3'128	-322	-9%
PV	403	697	294	+73%
Braunkohle	1'566	1'749	183	+12%
Steinkohle	1'012	1'081	69	+7%
Gas	2'208	2'404	196	+9%
Fossil-andere	199	218	18	+9%
Last	10'306	10'738	431	+4%

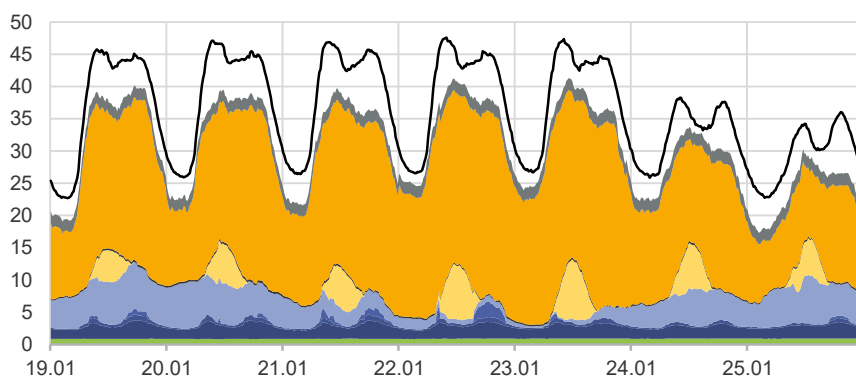
Produktion und Verbrauch FR [GW]



Frankreich

GWh	Vorwoche	Aktuell	Δ	Δ%
Kern	8'448	8'465	18	+0%
Bio-andere	48	69	21	+44%
Flusswasser	774	748	-26	-3%
Speicherwasser	336	320	-16	-5%
Pumpspeicher	127	151	25	+20%
Wind	1'440	1'525	86	+6%
PV	222	249	27	+12%
Gas	897	696	-201	-22%
Fossil-andere	144	150	7	+5%
Last	10'244	10'499	255	+2%

Produktion und Verbrauch IT [GW]



Italien

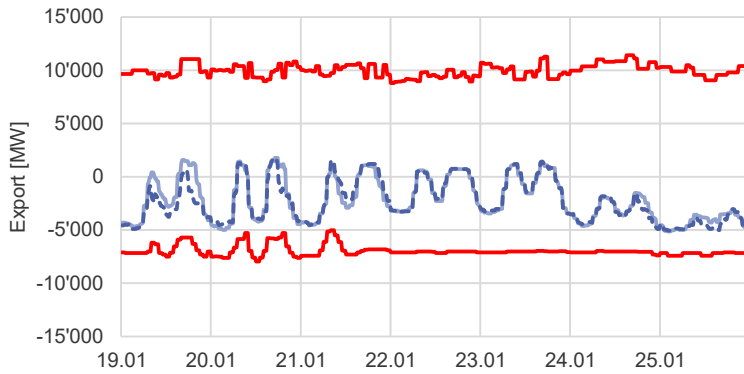
GWh	Vorwoche	Aktuell	Δ	Δ%
Bio-andere	148	150	2	+2%
Flusswasser	328	327	-1	-0%
Speicherwasser	66	67	1	+1%
Pumpspeicher	22	31	9	+43%
Wind	388	639	251	+65%
PV	317	263	-54	-17%
Steinkohle	38	42	4	+10%
Gas	3'415	3'338	-76	-2%
Fossil-andere	308	311	3	+1%
Last	6'054	6'082	28	+0%

Kern Bio-andere Flusswasser Speicherwasser
 Pumpspeicher Wind Solar Braunkohle
 Steinkohle Gas Fossil-andere Last

Marktbericht vom 27.01.2026 / Rapport de marché du 27.01.2026

Spot - Grenzaustausch

Grenzaustausch

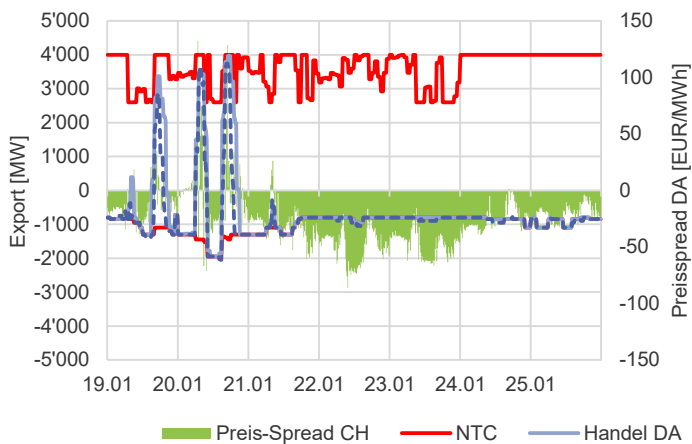


Grenzaustausch der Berichtswoche ab 19.01.2026

GWh	DE	FR	IT-Nord	AT	Total
Exporte	22	0	238	100	360
Importe	152	533	7	59	752
Nettoexport	-130	-533	231	42	-391
Vorwoche	-122	-529	245	41	-364
Änderung	-9	-5	-14	1	-27
DA Nettoexport	-107	-513	208	45	-367
ID Nettoexport	-23	-20	22	-3	-24

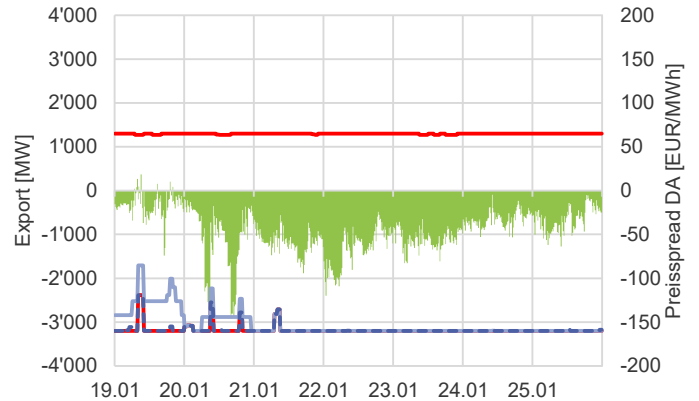
— NTC — Handel DA - - - Handel Total

Grenze DE

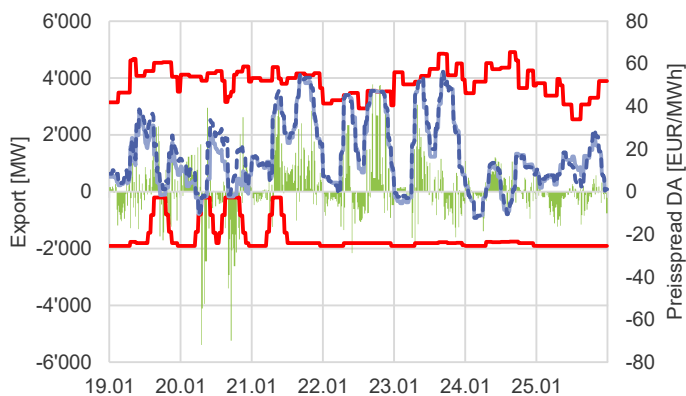


Preis-Spread CH — NTC — Handel DA - - - Handel Total

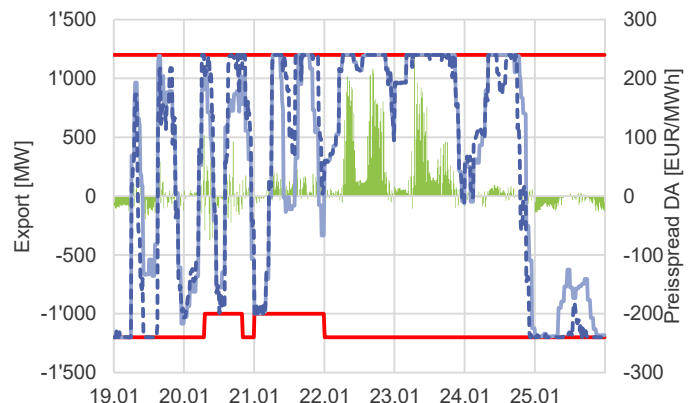
Grenze FR



Grenze IT



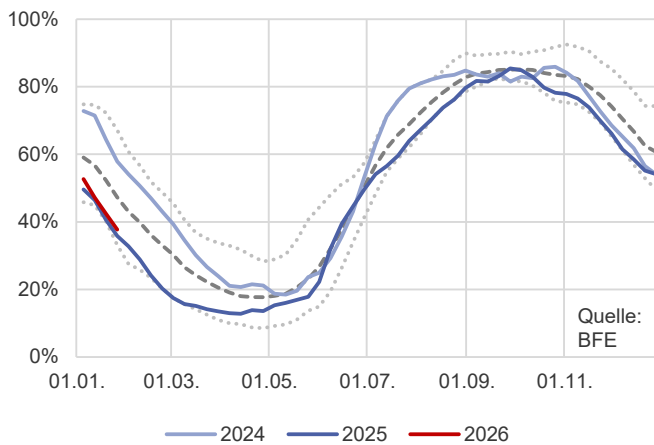
Grenze AT



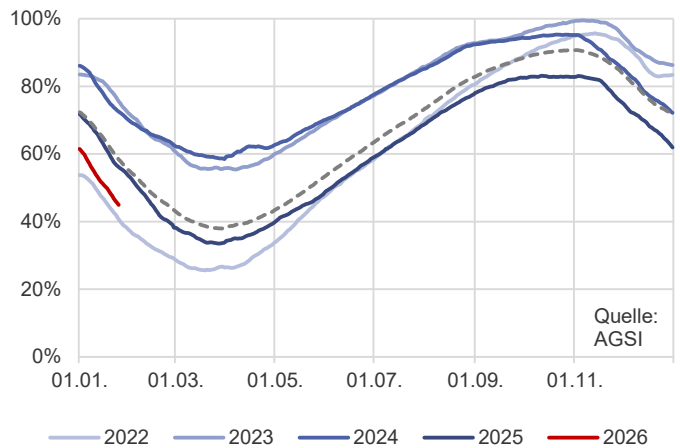
Marktbericht vom 27.01.2026 / Rapport de marché du 27.01.2026

Fundamentaldaten

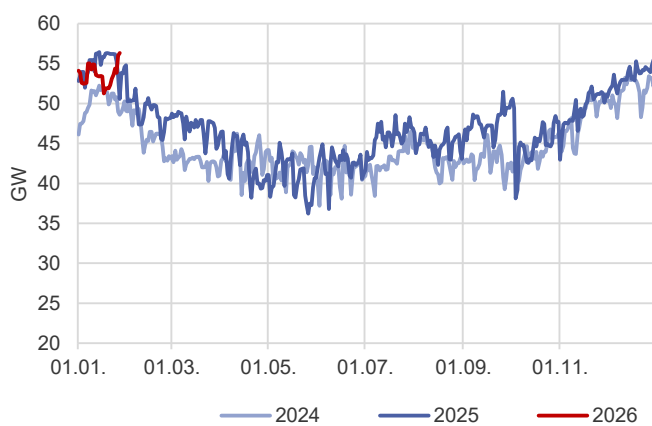
Füllstände Speicherseen CH



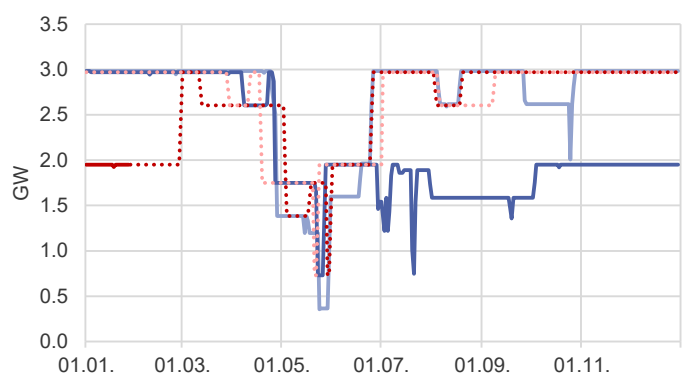
Gasspeicher Füllstände Europa



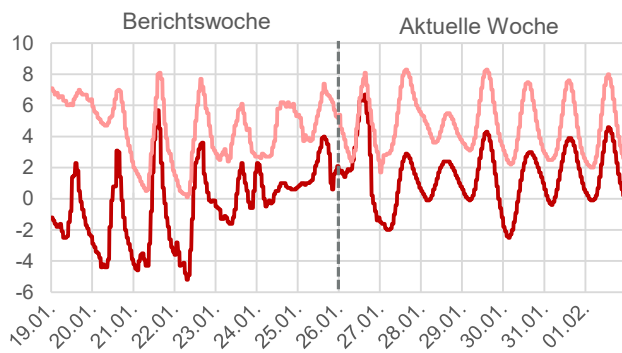
Verfügbarkeit Kernkraftwerke Frankreich



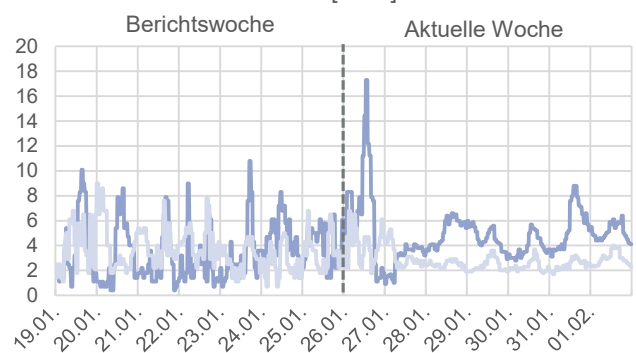
Verfügbarkeit Kernkraftwerke Schweiz



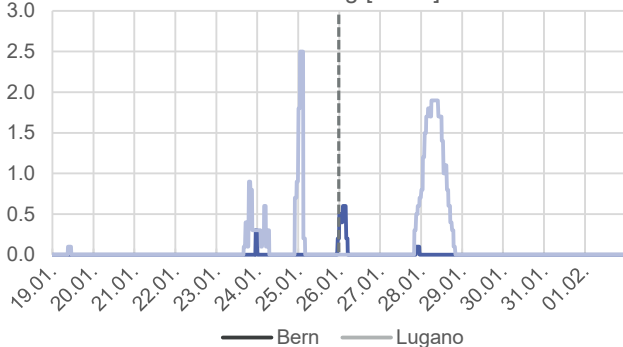
Temperatur [°C]



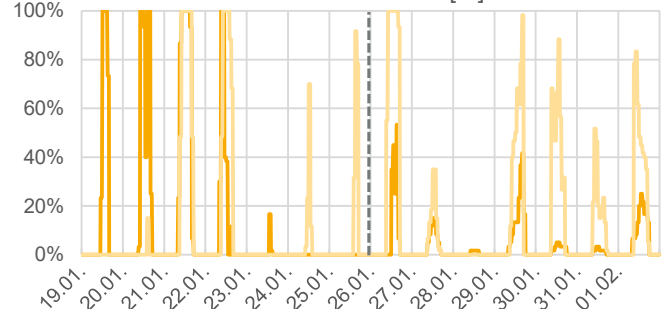
Wind [km/h]



Niederschlag [mm/h]



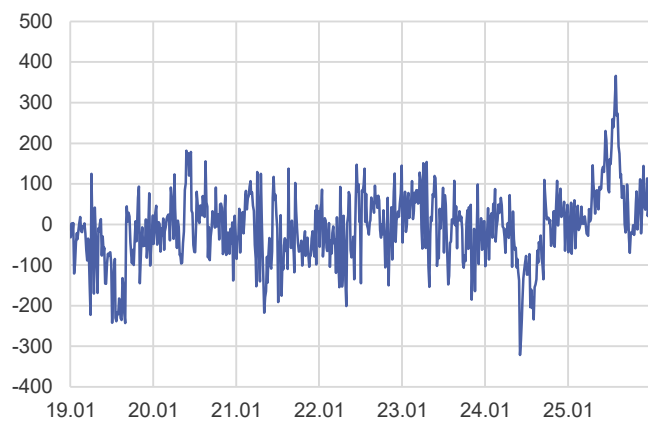
Sonnenscheindauer [%]



Marktbericht vom 27.01.2026 / Rapport de marché du 27.01.2026

Regelzone

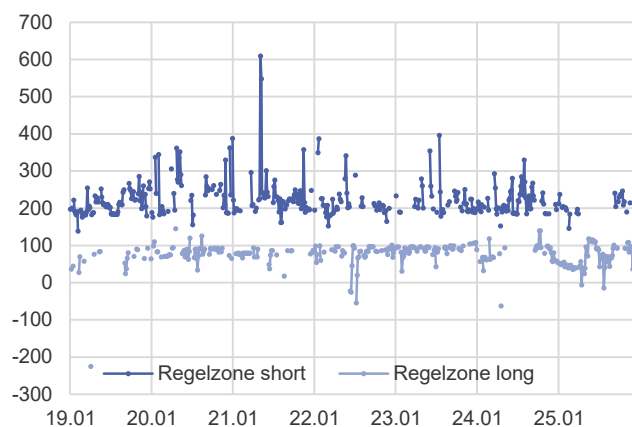
Unausgeglichenheit [MW]



Unausgeglichenheit

MW	Vorwoche	Aktuell	Δ	Δ%
Mittelwert	-10	-9	2	
Mittel absolut	73	67	-6	-8%
1% Perzentil	-251	-233	18	-7%
99% Perzentil	241	233	-7	-3%

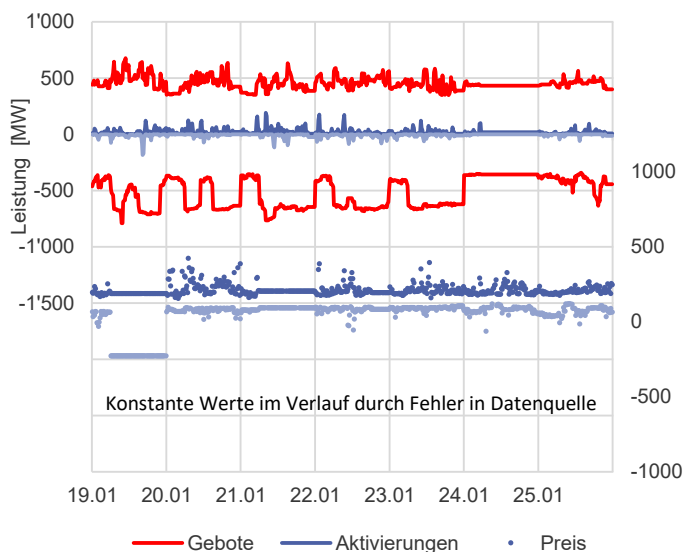
Ausgleichsenergiepreise [EUR/MWh]



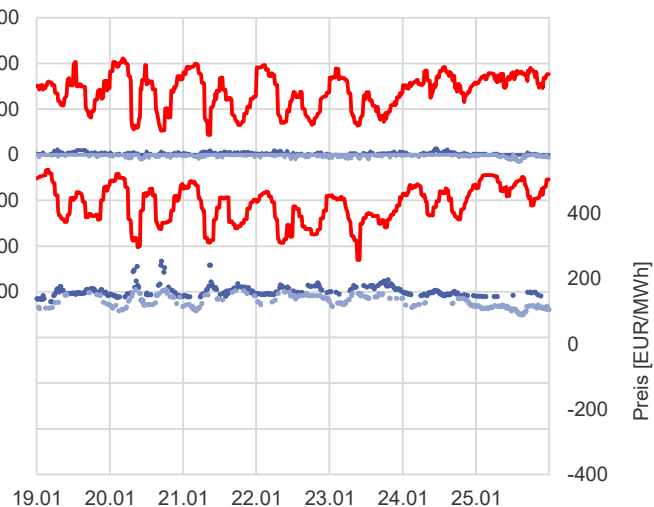
Ausgleichsenergiepreis

EUR/MWh	Vorwoche	Aktuell	Δ	Δ%
AE short	210	223	13	+6%
AE long	56	77	21	+38%
Kosten MEUR	1.3	1.1	-0.2	-13%

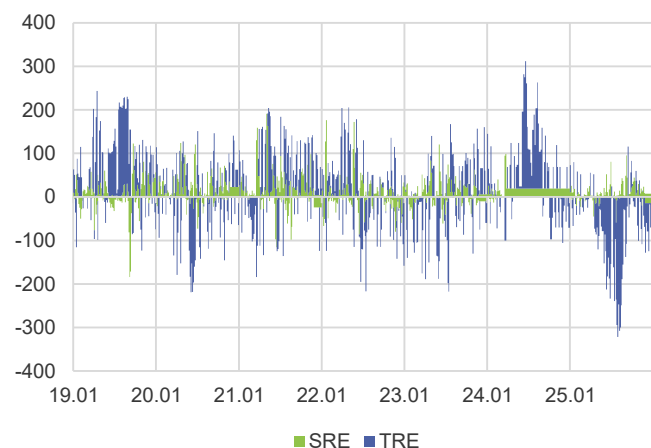
SRE



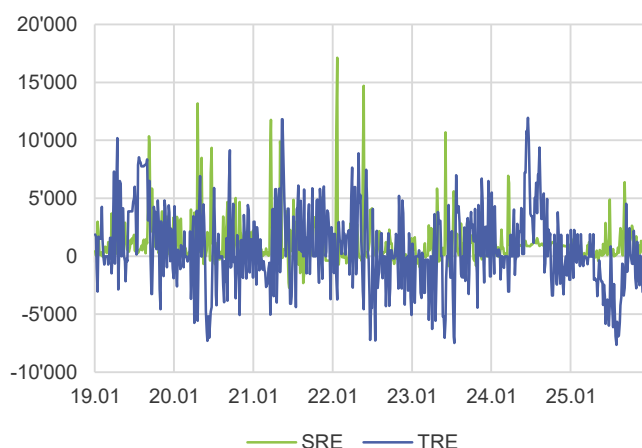
TRE



Aktivierungen Regelenergie [MW]



Aktivierungskosten Regelenergie [EUR/15min]



Aktivierungen Regelenergie

GWh	Vorwoche	Aktuell	Δ	Δ%
SRE	5.2	4.5	-0.6	-13%
TRE	13.4	11.5	-1.9	-14%

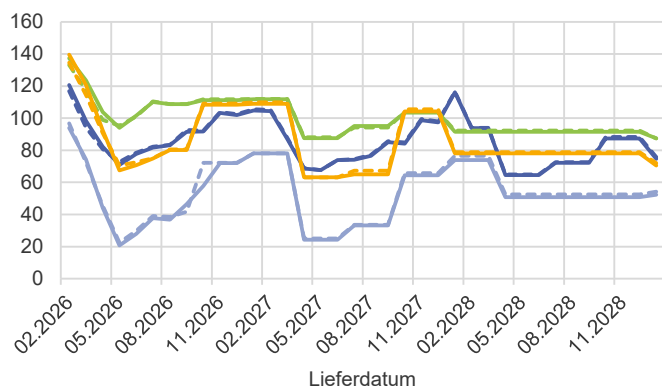
Aktivierungskosten Regelenergie

Mio.EUR	Vorwoche	Aktuell	Δ	Δ%
SRE	0.53	0.74	0.2	+39%
TRE	0.67	0.40	-0.3	-40%

Marktbericht vom 27.01.2026 / Rapport de marché du 27.01.2026

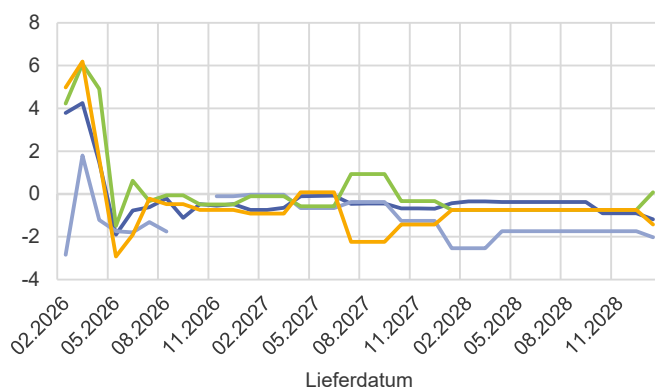
Termin - Forward Curves und erweiterte Analyse

Forward Curve Elektrizität [EUR/MWh]



— 26.01.26 — 19.01.26

Wochenbewegung Forward Curve [EUR/MWh]



— Deutschland — Frankreich — Italien — Schweiz

Position Schweiz im Preisband der Nachbarländer



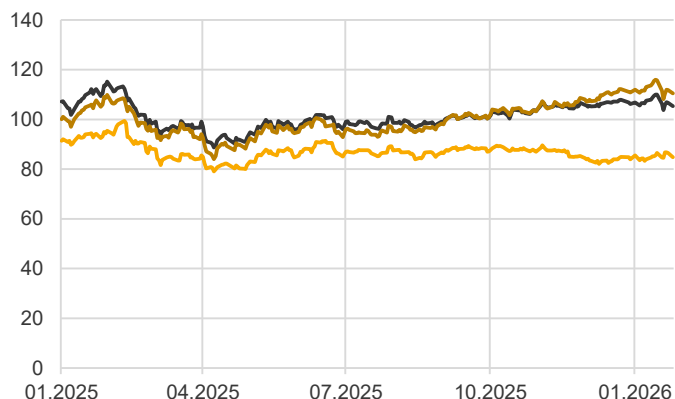
— Base 2027 — Base Q2/2026 — Base Feb 2026

Preis Deutschland relativ zu Grenzkosten eines effizienten Gaskraftwerks



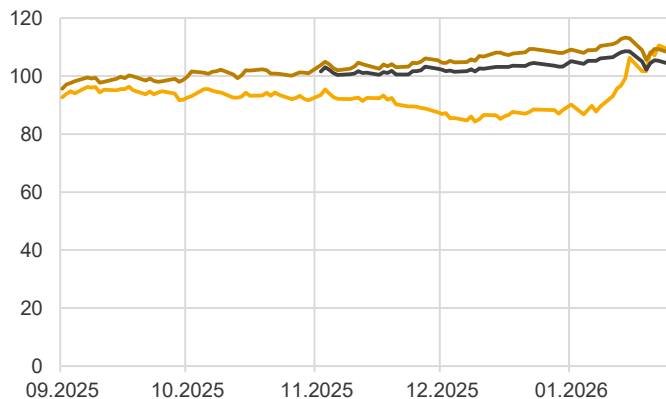
— Base 2027 — Base Q2/2026 — Base Feb 2026

Grenzkosten 2027 [EUR/MWh]



— Gas 54% — Steinkohle 40% — Braunkohle 36%

Grenzkosten Feb 2026 [EUR/MWh]



— Gas 54% — Steinkohle 40% — Braunkohle 36%

Grenzkosten Frontjahr

EUR/MWh	Vorwoche	Aktuell	Δ	Δ%
Gas 54%	84.64	84.78	0.1	+0.2%
Steinkohle 40%	106.36	105.38	-1.0	-0.9%
Braunkohle 36%	111.59	110.46	-1.1	-1.0%

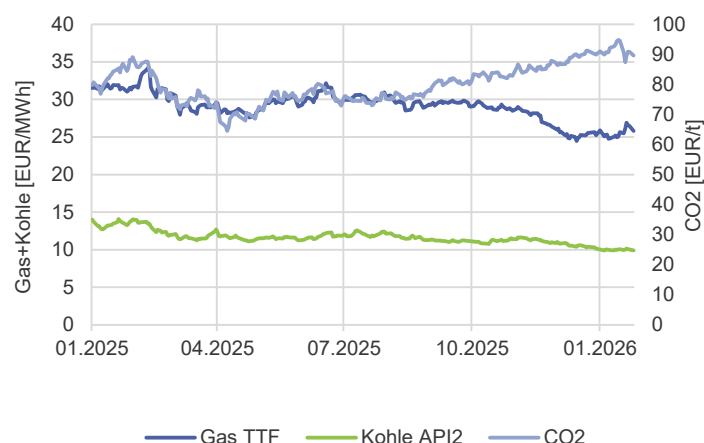
Grenzkosten Frontmonat

EUR/MWh	Vorwoche	Aktuell	Δ	Δ%
Gas 54%	101.71	108.67	7.0	+6.8%
Steinkohle 40%	105.01	103.98	-1.0	-1.0%
Braunkohle 36%	108.95	107.87	-1.1	-1.0%

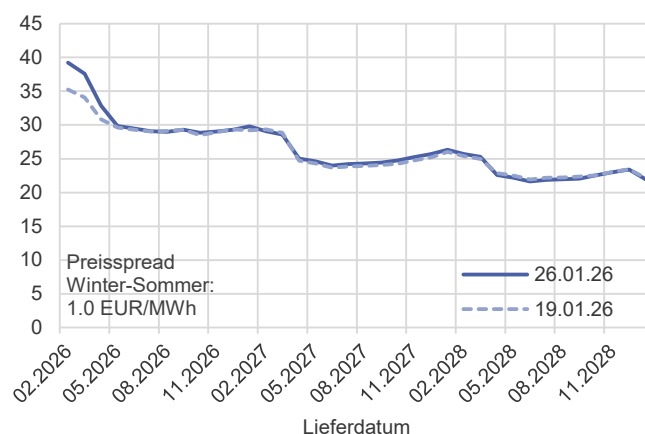
Marktbericht vom 27.01.2026 / Rapport de marché du 27.01.2026

Terminpreise - Commodities

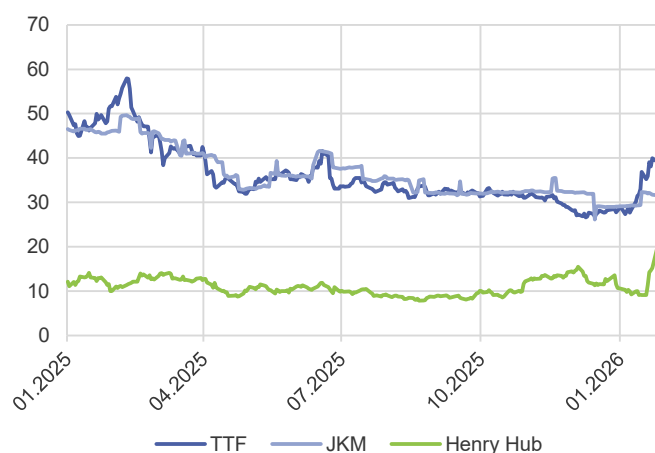
Brennstoffpreise 2027 [EUR/MWh]



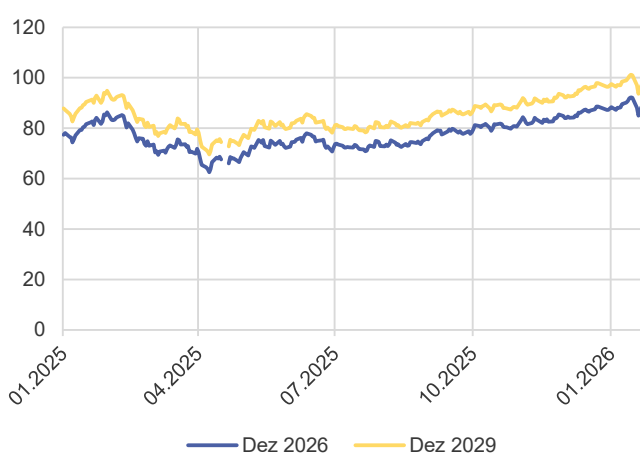
Forward Curve Gas TTF [EUR/MWh]



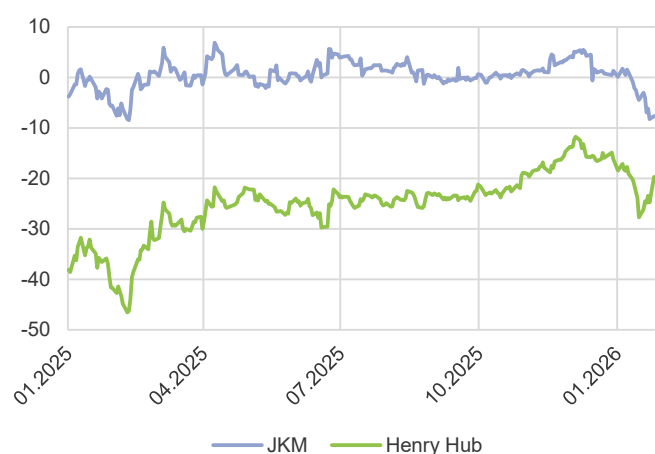
Gaspreise M+1 [EUR/MWh]



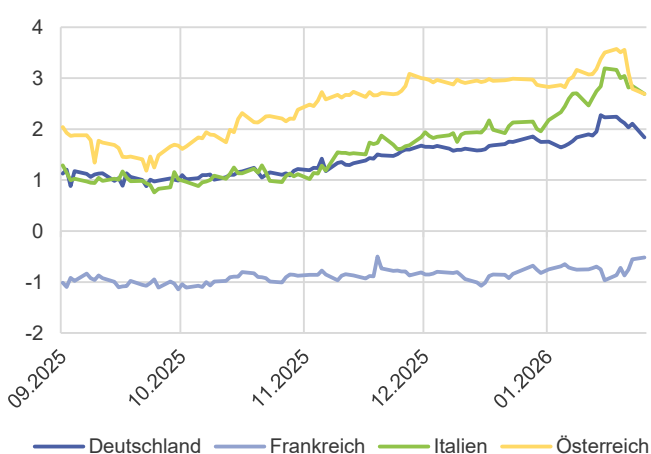
CO2 Zertifikate EUA [EUR/t]



Gaspreisspreads zu TTF M+1 [EUR/MWh]



Gaspreisspread zu TTF Feb 2026 [EUR/MWh]



Entwicklung der Rohstoffpreise

		EUR/MWh	Vorwoche	Aktuell	Δ	Δ%
Gas	Y+1	25.5	25.8	0.3	+1.2%	
	TTF Q+1	29.9	30.7	0.8	+2.6%	
	M+1	35.3	39.2	4.0	+11.3%	
Kohle	Y+1	10.0	9.9	0.0	-0.3%	
	API2 Q+1	10.1	10.2	0.1	+0.8%	
	M+1	10.3	10.2	-0.1	-0.6%	
CO2	Dez 26	88.2	87.1	-1.0	-1.2%	

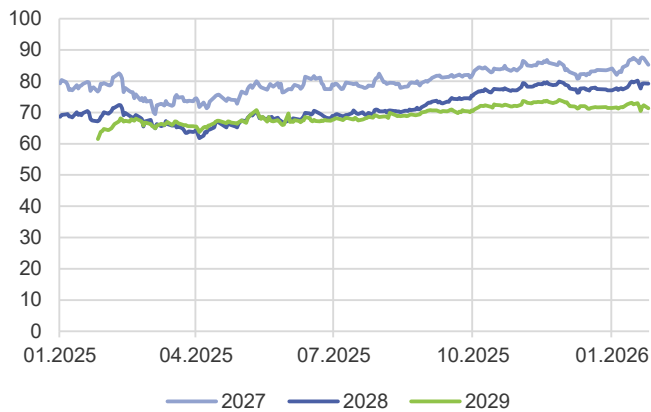
Entwicklung Gasspreads Frontmonat

EUR/MWh	Vorwoche	Aktuell	Δ	Δ%
DE-TTF M+1	2.2	1.8	-0.4	-18%
FR-TTF M+1	-0.9	-0.5	0.3	-40%
IT-TTF M+1	3.2	2.7	-0.5	-15%
AT-TTF M+1	3.6	2.7	-0.9	-25%
JKM-TTF M+1	-3.0	-7.6	-5	+153%
HHUB-TTF M+1	-26.2	-19.7	6	-25%

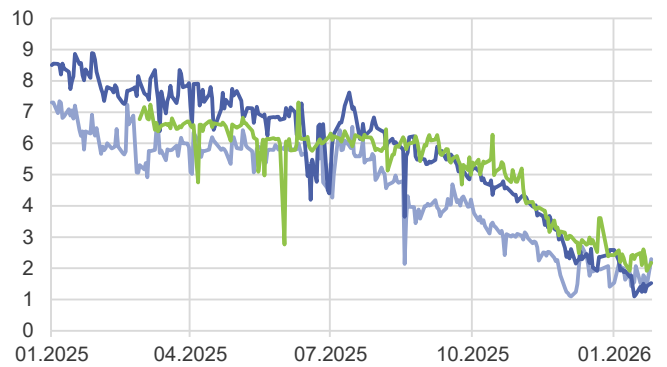
Marktbericht vom 27.01.2026 / Rapport de marché du 27.01.2026

Terminpreise - Jahresprodukte

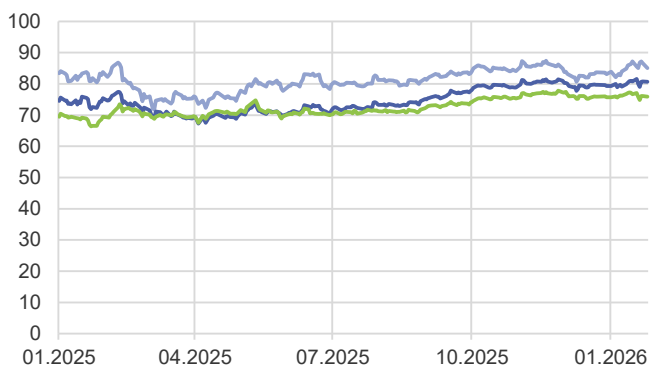
Base **Schweiz** [EUR/MWh]



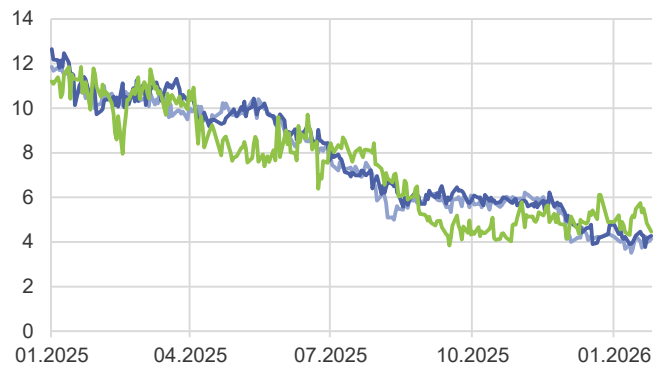
Peak-Base Spread [EUR/MWh]



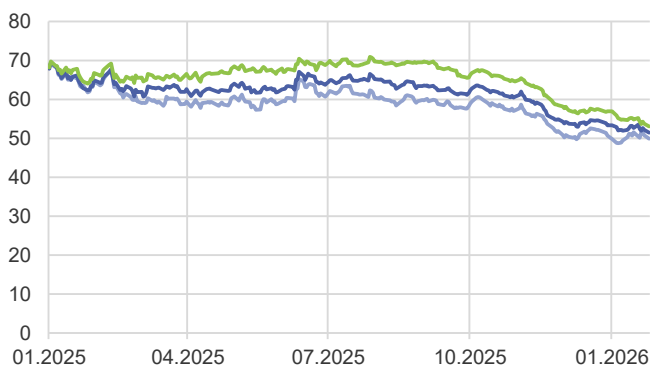
Base **Deutschland** [EUR/MWh]



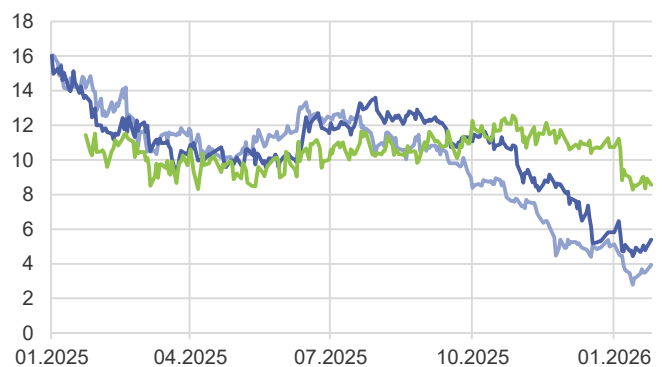
Peak-Base Spread [EUR/MWh]



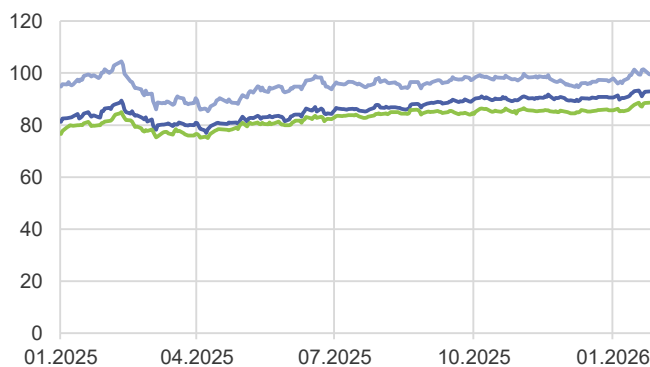
Base **Frankreich** [EUR/MWh]



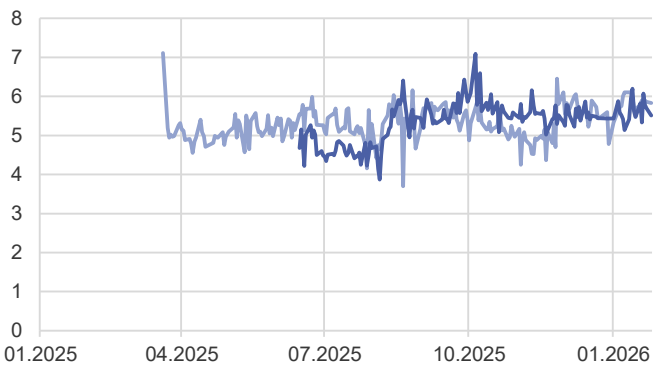
Peak-Base Spread [EUR/MWh]



Base **Italien** [EUR/MWh]

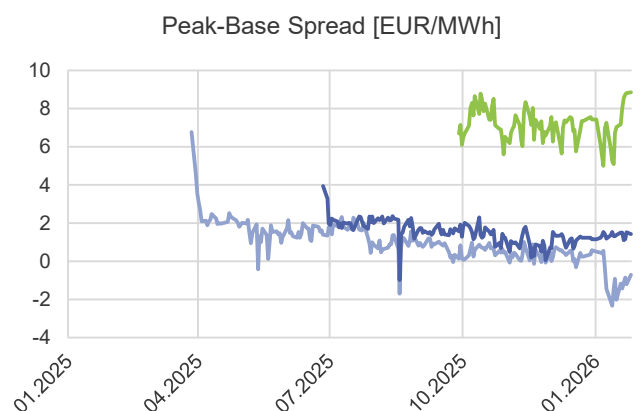
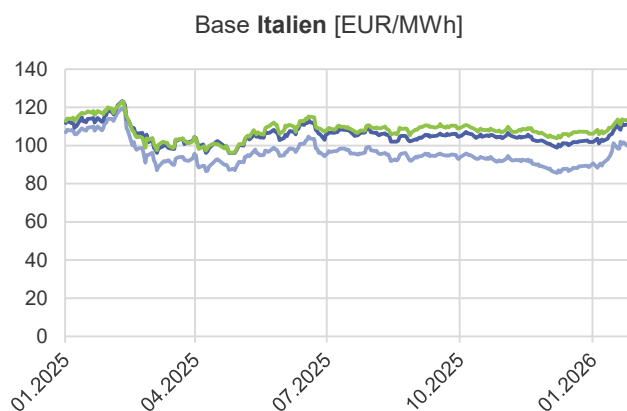
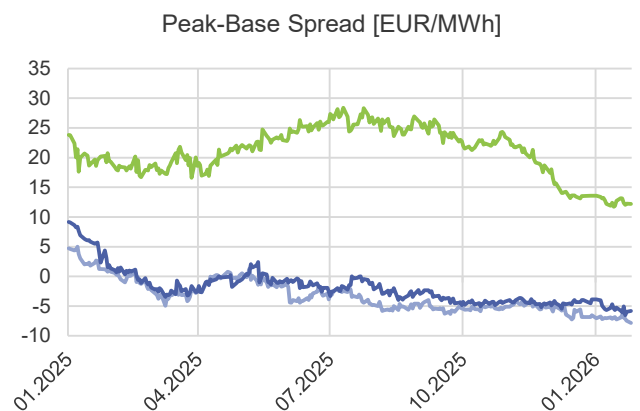
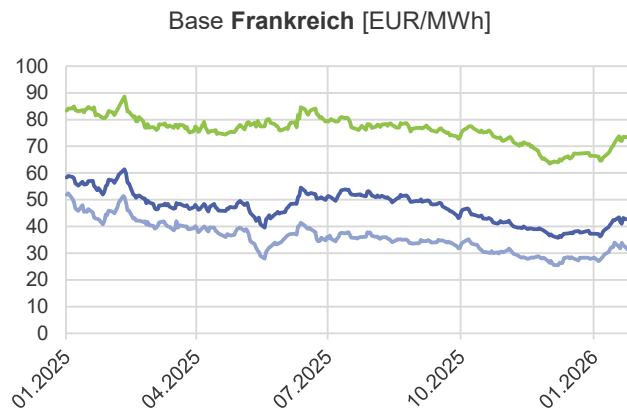
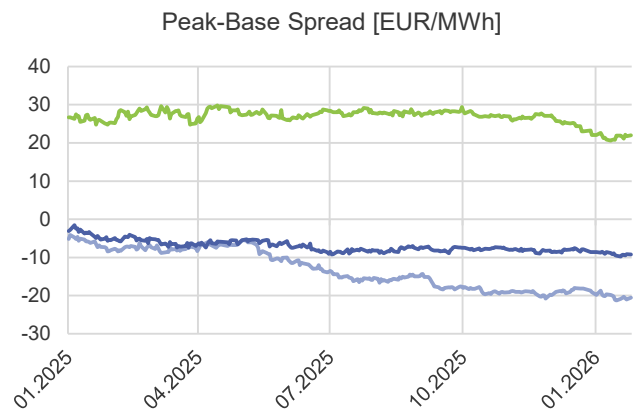
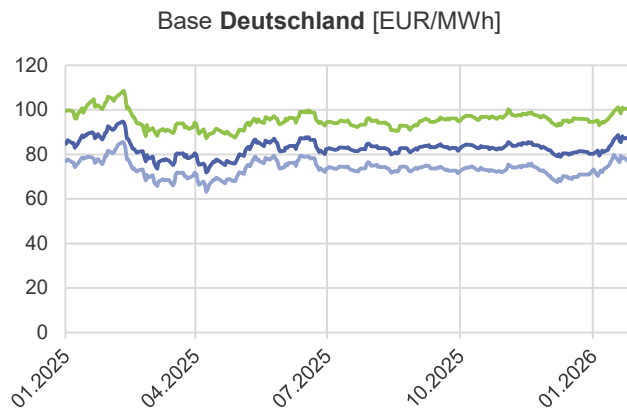
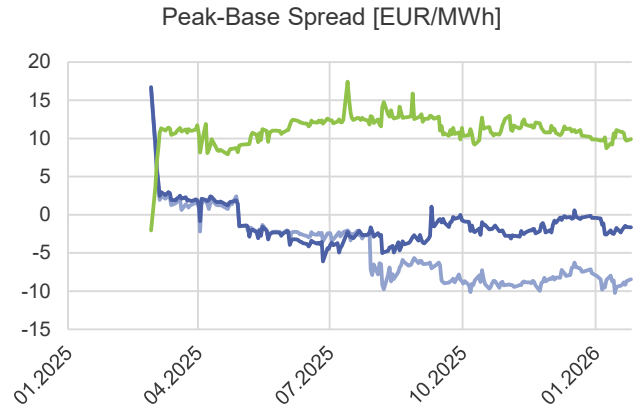
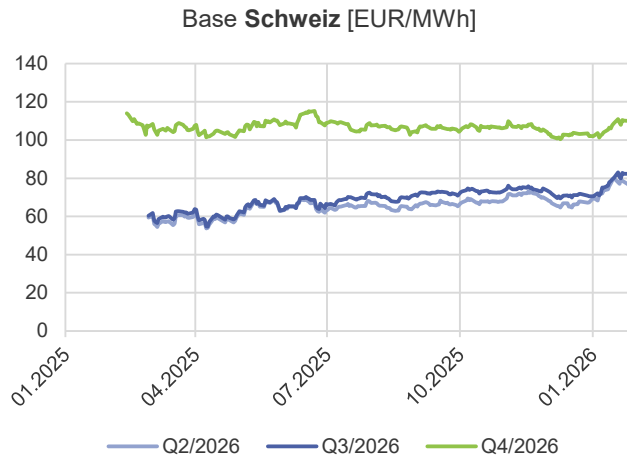


Peak-Base Spread [EUR/MWh]



Marktbericht vom 27.01.2026 / Rapport de marché du 27.01.2026

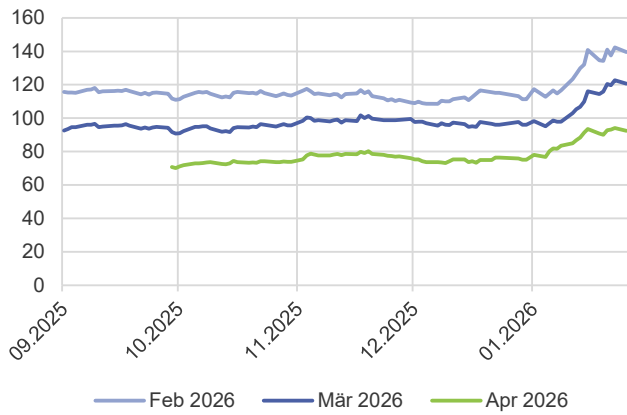
Terminpreise - Quartalsprodukte



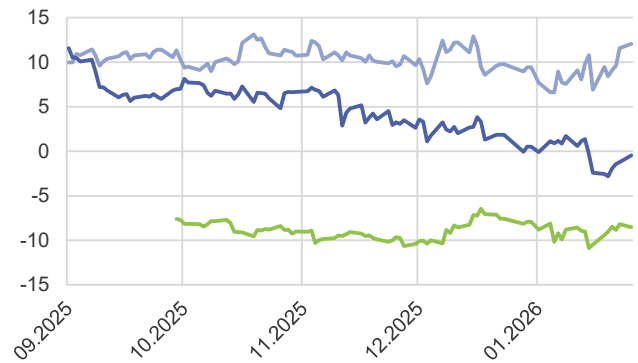
Marktbericht vom 27.01.2026 / Rapport de marché du 27.01.2026

Termin - Monatsprodukte

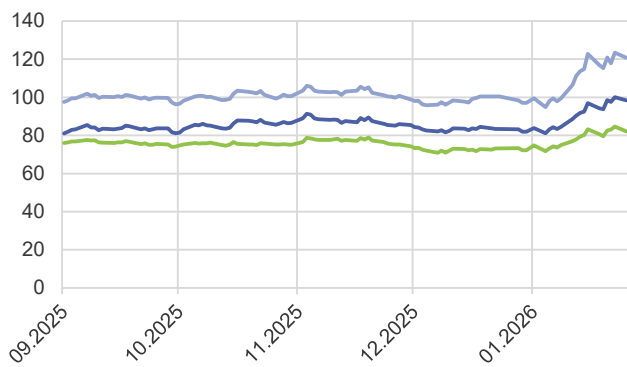
Base **Schweiz** [EUR/MWh]



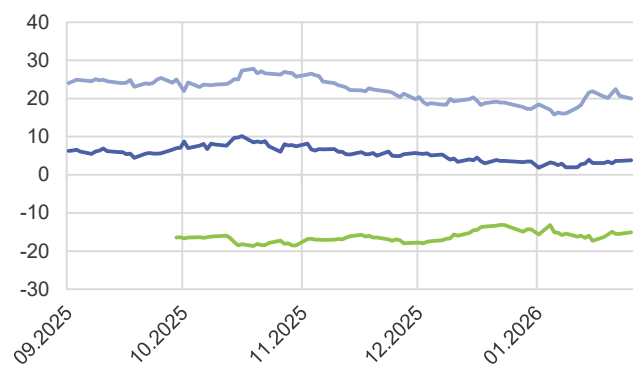
Peak-Base Spread [EUR/MWh]



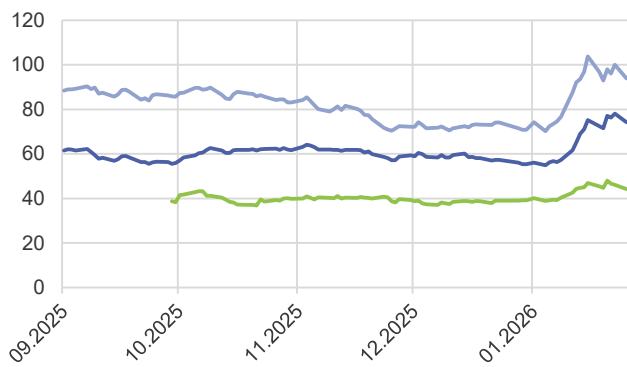
Base **Deutschland** [EUR/MWh]



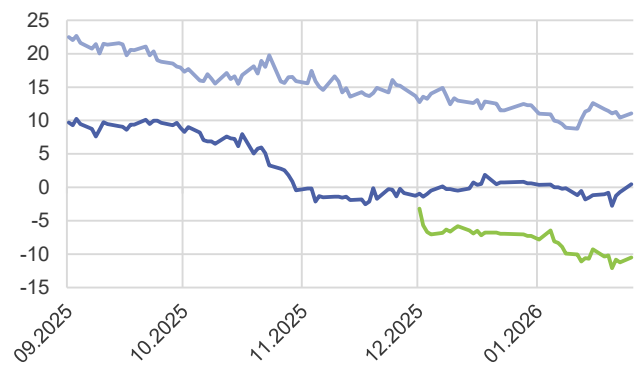
Peak-Base Spread [EUR/MWh]



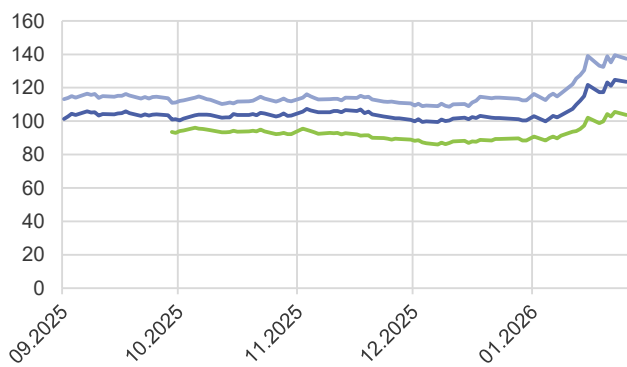
Base **Frankreich** [EUR/MWh]



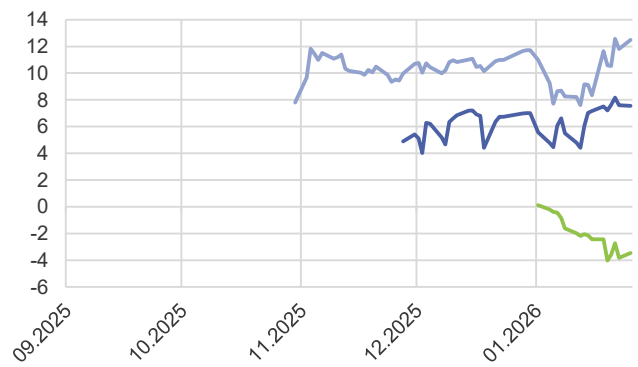
Peak-Base Spread [EUR/MWh]



Base **Italien** [EUR/MWh]



Peak-Base Spread [EUR/MWh]



Marktbericht vom 27.01.2026 / Rapport de marché du 27.01.2026

Abkürzungen + Methodiken

Abkürzung	Bezeichnung
DA, ID	Day-Ahead (Preisauktion Vortag), Intra-Day (gleicher Tag)
DE,FR,CH,IT,AT	Länderabkürzungen
M,Q,Y	Monat, Quartal, Jahr
M+1, Q+1, Y+1	Frontkontrakte (z.B. M+1: Lieferung nächster Monat)
AE+, AE-	Ausgleichsenergie (+ short, Bezug Energie - long, Abgabe Energie)
NTC	Net Transfer Capacity: Verfügbarkeit Grenzkapazität DA
CO2, EUA	Emissionszertifikat Frontjahr: Dezemberkontrakt
SRE, TRE, RR	Sekundär- bzw. Tertiärregelenergie, TERRE
TTF, JKM, Henry Hub	Gaspreishubs Niederlande, Japan, USA
Erläuterungen	
Preise ~0	Anzahl Stunden mit Spotpreis im Band von -2 bis 2 EUR/MWh in der gezeigten Woche
Grenzkosten	kurzfristige variable Kosten der Stromproduktion
Speicherstände	Gestrichelte Linie entspricht Norm (Datenbasis letzte 10 Jahre), gepunktete Werte den Extrema
Grenzhandel	Dunkelblau sind Totale kommerzielle Flüsse (ohne Redispatch und Systemdienstleistungen und ungeplanten Flüssen)
Energiegehalt Brennstoff	Für Gas und Kohle auf Basis Brennwert dargestellt
Regelzone	Zone, in der der Übertragungsnetzbetreiber den Ausgleich Produktion-Last sicherstellt. Für CH: Swissgrid
Regelenergie	Abrufe von Kraftwerken zum Ausgleich der Regelzone
Forward Curve	Terminmarktdarstellung nach Lieferdatum für einen Handelsstichtag. Zeigt dadurch Preisstruktur zukünftiger Lieferzeiträume Für jeden Liefermonat wird der Wert von dem verfügbarem Produkt mit der niedrigsten Zeitauflösung verwendet
Base, Peak	Lieferung durchgehend(Base) bzw. Mo-Fr 8-20h(Peak) im jeweiligen Zeitraum
Spread	Differenz zwischen zwei Werten
Grenzkosten	Abschätzung der kurzfristigen Produktionskosten von verschiedenen Kraftwerken für den Lieferzeitraum. Basis bilden die Brennstoffpreise und Emissionszertifikate am Terminmarkt für den Lieferzeitraum sowie Kraftwerksparameter. Die Formel lautet: $\text{Grenzpreis} = (\text{Brennstoffpreis} + \text{Emissionsfaktor} \cdot \text{CO}_2 \text{ Preis}) / \text{Effizienz_HHV} + \text{Variable Kosten}$. Verwendete Parameter: Emissionsfaktoren in t/MWh_thermisch: 0.217(Gas), 0.34(Steinkohle), 0.38(Braunkohle). Umrechnung Brennwert Kohle: 8.1MWh/t. Variable Kosten in EUR/MWh: 1(Gas), 4.4(Steinkohle), 2(Braunkohle). Fixe Brennstoffkosten Braunkohle: 5 EUR/MWh. Effizienzen Kraftwerke in Legende angegeben. Effizienzen und Energiegehalte jeweils bezüglich Brennwert (HHV). Die Berechnung ist eine Abschätzung und vernachlässigt z.B. Startkosten. Der zeitliche Verlauf und die Verschiebungen zwischen den Kraftwerkstypen lassen jedoch Rückschlüsse auf Verschiebungen in den Produktionsmengen der Kraftwerkstypen zu.
Produktion CH Grafik	Da die stündlichen Daten auf Entso-e unvollständig sind (es sind teilweise nur die Produktionsdaten der Kraftwerke, welche auf EEX Transparency Daten liefern), werden die Daten mit den täglichen Produktionsdaten des BFE Dashboards hochskaliert. In der Entso-e PV Reihe ist keine Produktion zum Eigenverbrauch enthalten, genau wie in der Lastreihe. Es wird daher die Skalierung der PV Anlagen auch der Last hinzugefügt. Das Resultat ist dennoch eine Abschätzung und ergibt (auch aus anderen Gründen) zusammen mit der Aussenhandelsbilanz kein konsistentes Bild
Grafiken Produktion	Nach Definition der Entso-e sollte Eigenverbrauch von PV Anlagen weder in den Lastgängen noch in der PV-Produktionsreihe enthalten sein. Für CH ist dies der Fall, für die anderen Länder haben wir keine Informationen. Dort sieht es jedoch eher so aus, als ob diese beiden Komponenten in den Zeitreihen enthalten sind oder sein könnten. Mangels anderer Referenzwerte werden für diese Länder Daten genau wie in der Datenquelle dargestellt.
Referenztage	Im Spotmarktbereich werden Daten von Montag bis Sonntag der vergangenen Woche gezeigt. Beim Terminmarkt werden Schlusskurse (Settlements) von Montag mit dem Montag der Vorwoche verglichen.
TRE Grafiken	In der Grafik "TRE" werden die von Swissgrid auf ihrer Website publizierten Daten dargestellt. Diese inkludieren TRE DA, TRE SA und TRE RR (Nicht bezuschlagte TERRE Angebote verfügbar für TRE) und beziehen sich auf Aktivierungen in der Schweiz. Diese werden neben dem Ausgleich der Regelzone Schweiz teilweise auch für Regelenergie im Ausland oder Redispatch verwendet. In der Grafik zu Aktivierungen Regelenergie und Aktivierungskosten werden zusätzlich auch noch Aktivierungen in der Schweiz für den Internationalen Ausgleichsmarkt TERRE gezeigt, wobei auch hier die Aktivierung nicht immer für die Schweizer Regelzone erfolgt.
Wettergrafiken	In den 4 Wettergrafiken werden die historischen stündlichen Messdaten der Berichtswoche und die Prognose für die aktuelle Woche für Bern (Alpennordseite, dunkle Linie in Grafiken) und Lugano (Alpensüdseite, helle Linie in Grafiken) von MeteoSchweiz gezeigt. Für Wind werden die mittleren stündlichen Werte in 10m Höhe gezeigt, die Sonnenscheindauer ist der Anteil Minuten pro Stunde, Temperatur 2m über Boden. Für die aktuelle Woche sind jeweils die Prognosen zum Zeitpunkt der Berichterstellung gezeigt.