



Schweizerische Eidgenossenschaft
Confédération suisse
Confederazione Svizzera
Confederaziun svizra

Eidgenössische Elektrizitätskommission ElCom
Fachsekretariat

Commission fédérale de l'électricité ElCom
Secrétariat technique

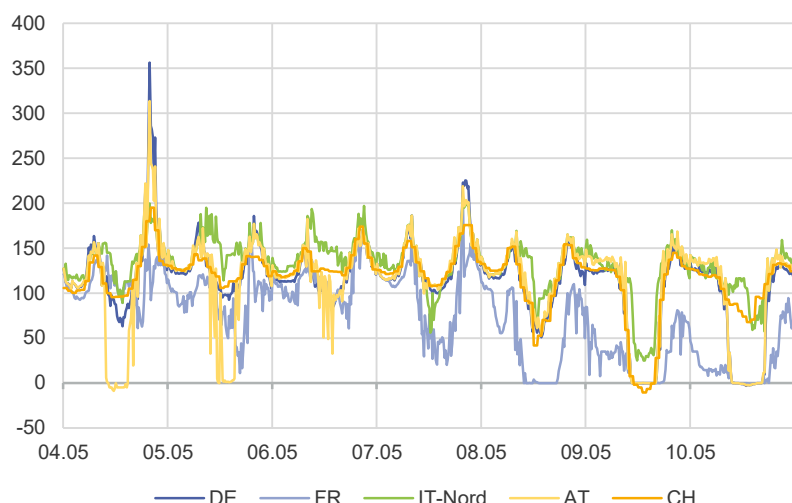
Marktbericht

Rapport de marché

Marktbericht vom 12.05.2026 / Rapport de marché du 12.05.2026

Überblick

Day-Ahead Preise [EUR/MWh]



Basepreise der Berichtswoche ab 04.05.2026

EUR/MWh	CH	DE	FR	IT-Nord	AT
Wochenmittel	118.0	113.9	73.9	132.1	111.4
Vorwoche	59.4	62.6	12.5	108.9	68.9
Veränderung	+99%	+82%	+494%	+21%	+62%

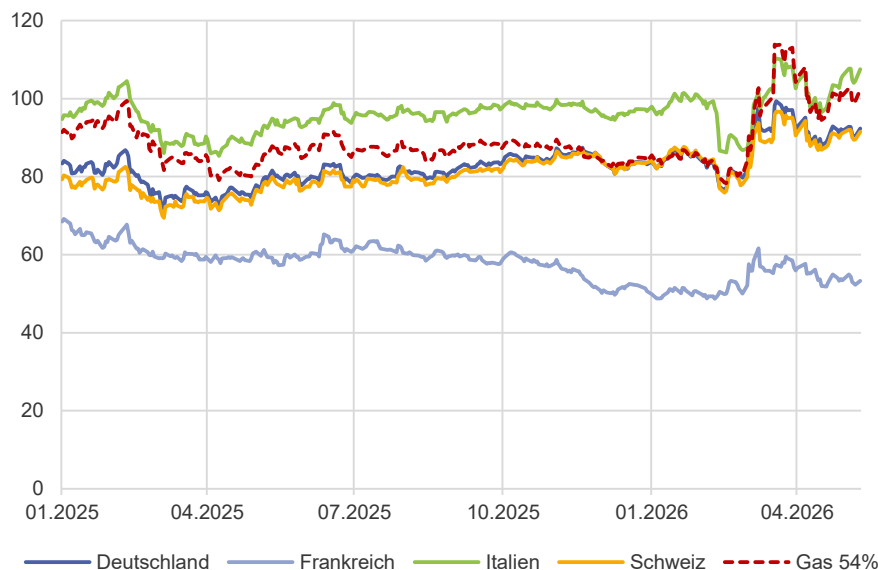
Peakpreise der Berichtswoche ab 04.05.2026

EUR/MWh	CH	DE	FR	IT-Nord	AT
Wochenmittel	119.0	115.8	77.7	137.8	102.7
Vorwoche	27.0	4.4	-21.4	88.3	19.6
Veränderung	+340%	#####	-463%	+56%	+424%

Kurzfristausblick Base am Terminmarkt

EUR/MWh	CH	DE	FR	IT-Nord	AT
Aktuelle Woche	92.3	86.0	31.7	112.3	92.5
ab 11.05.2026	-22%	-25%	-57%	-15%	-17%
Folgewoche	96.6	96.8	32.5	121.6	97.0
ab 18.05.2026	+5%	+13%	+2%	+8%	+5%

Preise Base 2027 [EUR/MWh]



Entwicklung der Frontkontrakte

EUR/MWh		Vorwoche	Aktuell	Δ	Δ%
CH	Y+1	92.0	91.5	-0.6	-0.6%
	Q+1	87.9	91.0	3.1	+3.5%
	M+1	76.7	85.1	8.4	+10.9%
DE	Y+1	92.8	92.3	-0.5	-0.6%
	Q+1	95.7	96.8	1.2	+1.2%
	M+1	85.8	89.6	3.8	+4.4%
FR	Y+1	54.9	53.3	-1.6	-2.9%
	Q+1	41.2	42.2	1.0	+2.4%
	M+1	24.5	24.2	-0.3	-1.3%
IT	Y+1	107.7	107.5	-0.2	-0.2%
	Q+1	138.3	135.6	-2.7	-1.9%
	M+1	129.3	126.5	-2.8	-2.1%
AT	Y+1	102.5	101.5	-1.0	-0.9%
	Q+1	100.0	101.9	1.8	+1.8%
	M+1	89.0	92.1	3.2	+3.6%

Entwicklung der Rohstoffpreise

EUR/MWh		Vorwoche	Aktuell	Δ	Δ%
Gas	Y+1	38.5	37.4	-1.1	-2.8%
	Q+1	47.9	46.2	-1.7	-3.6%
	M+1	48.0	46.3	-1.7	-3.6%
Kohle	Y+1	12.7	12.5	-0.2	-1.6%
	Q+1	12.4	12.3	0.0	-0.2%
	M+1	11.5	11.5	0.0	-0.2%
CO2	Dez 26	73.1	77.2	4.1	+5.6%

Marktkommentar

Im Wochenvergleich ist der Spotpreis für Strom stark gestiegen, nachdem er vergangene Woche teilweise sehr tief lag. Der deutliche Rückgang der Stromerzeugung aus Wind + PV wurde durch Wasserkraft und fossile Brennstoffe ausgeglichen. Die mittleren Preisanstiege reichen von 23 EUR/MWh in Italien – wo der Preis in der Vorwoche nicht zeitweise stark negativ war – bis zu rund 60 EUR/MWh in Frankreich. In der Schweiz trug die am Montag begonnene Wartung des Kernkraftwerks Leibstadt, welche bis 1. Juni dauern soll, zur Produktionsreduktion bei. Am Montag schossen die Preise in Deutschland und Österreich am frühen Abend in die Höhe und überstiegen 300 EUR/MWh. Im Gegensatz dazu erreichten alle aufgeführten Länder am Samstag dank hoher Temperaturen und Sonneneinstrahlung relativ niedrige Preise (siehe Temperatur und Sonnenscheindauer, Seite 6). Durch einen Rückgang der Exporte nach Deutschland verzeichnete die Schweiz in dieser Woche geringere Nettoexporte in Höhe von 122 GWh.

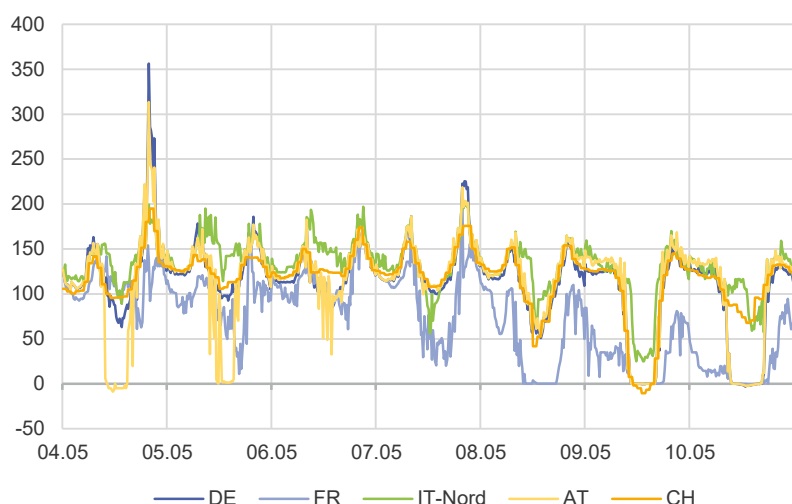
In der Regelzone zeigte die Unausgeglichen keine hohen Ausschläge und verringerte sich im Mittel im Vergleich zur Vorwoche um 9%. Am Mittwoch gab es einen grossen Abruf von TRE für internationalen Redispach. Dies liess die Aktivierungskosten zeitweise auf über 250'000 EUR/15min steigen, schlug sich jedoch nicht auf den Ausgleichsenergiepreis nieder. Die Kosten für die Ausgleichsenergie sanken insgesamt um 7%.

Am Terminmarkt ist der Strompreis für das Frontjahr insgesamt leicht gesunken. Die Entwicklung der anderen Laufzeiten variiert je nach Land, wobei der Anstieg des Schweizer Frontmonats um fast 11% besonders hervorsteht. Der TTF-Gaspreis ist um rund 3% gesunken, während der Kohlepreis stabil blieb. Der CO2-Preis verzeichnete hingegen einen Anstieg um über 5%. Die Grenzkosten von Kohlekraftwerken liegen damit für Juni 2026 dennoch weiterhin deutlich unter denen eines effizienten Gaskraftwerks. Für 2027 liegen die Grenzkosten hingegen nah bei einander.

Marktbericht vom 12.05.2026 / Rapport de marché du 12.05.2026

Spot - Preise

Day-Ahead Preise [EUR/MWh]



Day-Ahead Preise der Berichtswoche ab 04.05.2026

EUR/MWh	CH	DE	FR	IT-Nord	AT
Base	118.0	113.9	73.9	132.1	111.4
Peak	119.0	115.8	77.7	137.8	102.7
Offpeak	117.5	112.9	71.9	129.0	116.2

Markterwartung Base

EUR/MWh	CH	DE	FR	IT-Nord	AT
Erwartet Termin	105.3	108.4	66.9	131.6	97.7
Abweichung	+12%	+5%	+10%	+0%	+14%

Markterwartung Peak

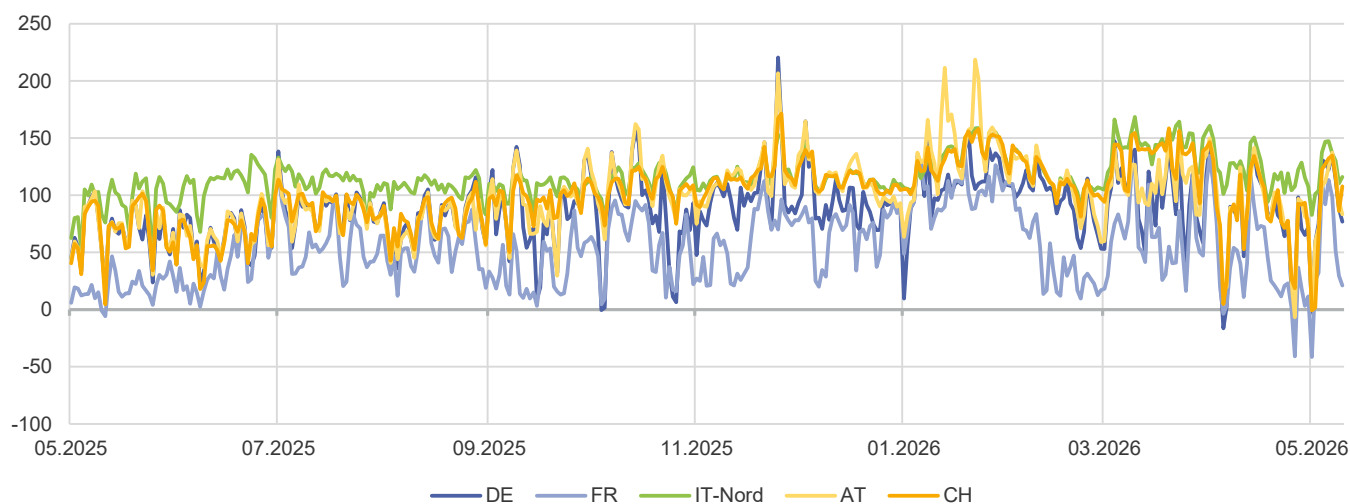
EUR/MWh	CH	DE	FR	IT-Nord	AT
Erwartet Termin	107.2	112.6	-	129.4	88.6
Abweichung	+11%	+3%	-	+7%	+16%

Tiefe Spotpreisstunden

EUR/MWh	CH	DE	FR	IT-Nord	AT
Stunden <0	5	10	10	0	13
Stunden ~0	2	11.5	22.5	0	15.25

Weitere Spotpreis Daten in Vorbereitung

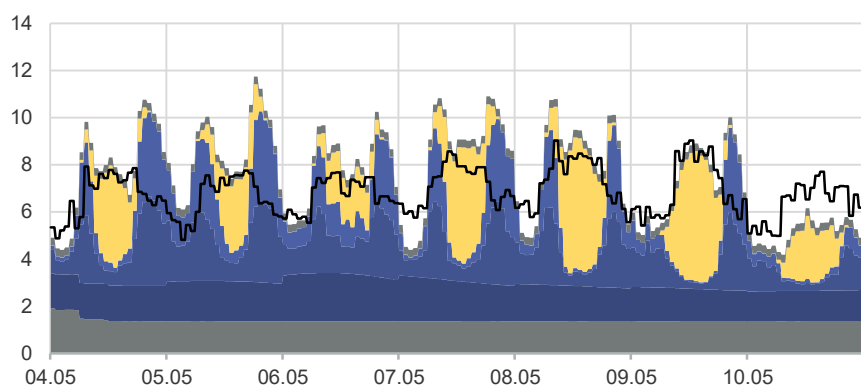
Day-Ahead Preise Tagesmittel [EUR/MWh]



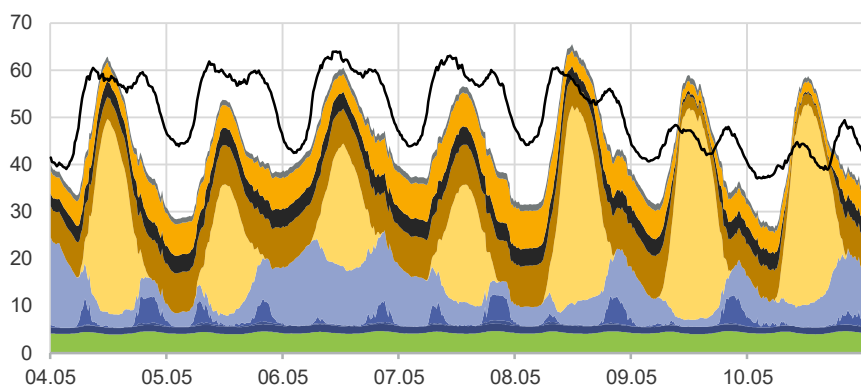
Marktbericht vom 12.05.2026 / Rapport de marché du 12.05.2026

Spot - Produktion + Verbrauch

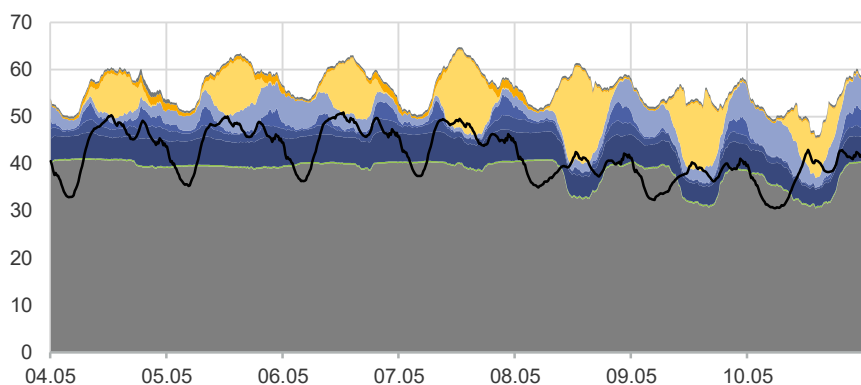
Produktion und Verbrauch CH [GW]



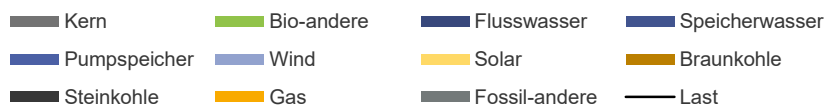
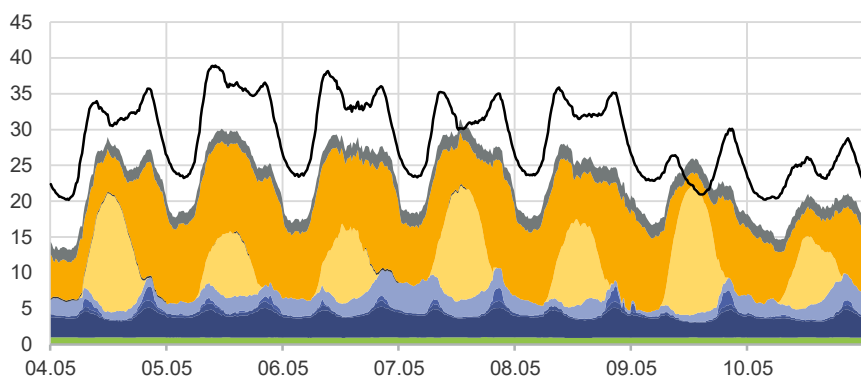
Produktion und Verbrauch DE [GW]



Produktion und Verbrauch FR [GW]



Produktion und Verbrauch IT [GW]



Schweiz

GWh	Vorwoche	Aktuell	Δ	Δ%
Kern	422	231	-191	-45%
Flusswasser	261	266	5	+2%
Speicherwasser	187	267	80	+42%
Pumpspeicher	160	217	57	+36%
Wind	2	2	0	-5%
PV	297	235	-63	-21%
Thermisch	55	55	-1	-1%
Last	1'261	1'147	-114	-9%

Deutschland

GWh	Vorwoche	Aktuell	Δ	Δ%
Bio-andere	729	723	-6	-1%
Flusswasser	207	244	37	+18%
Speicherwasser	18	26	8	+44%
Pumpspeicher	236	197	-39	-17%
Wind	2'025	1'192	-833	-41%
PV	2'903	2'040	-863	-30%
Braunkohle	784	1'236	453	+58%
Steinkohle	327	548	221	+68%
Gas	720	939	219	+30%
Fossil-andere	211	208	-2	-1%
Last	8'023	8'564	542	+7%

Frankreich

GWh	Vorwoche	Aktuell	Δ	Δ%
Kern	6'530	6'445	-85	-1%
Bio-andere	71	53	-18	-25%
Flusswasser	765	884	119	+16%
Speicherwasser	167	286	118	+71%
Pumpspeicher	198	210	11	+6%
Wind	902	574	-328	-36%
PV	741	785	44	+6%
Gas	50	112	62	+123%
Fossil-andere	73	78	5	+7%
Last	6'859	7'033	174	+3%

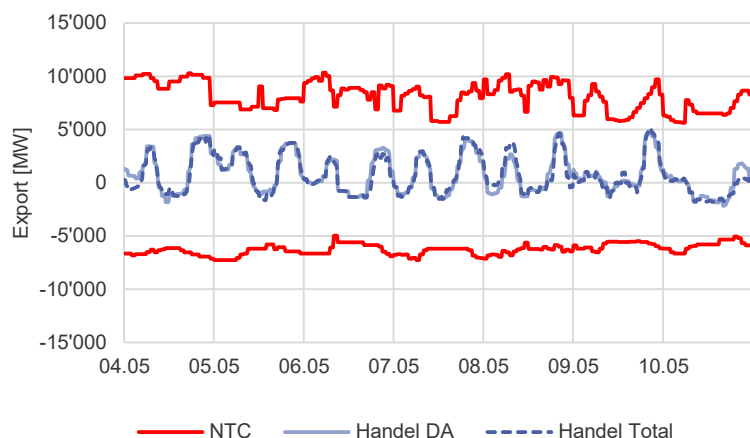
Italien

GWh	Vorwoche	Aktuell	Δ	Δ%
Bio-andere	167	164	-3	-2%
Flusswasser	507	514	7	+1%
Speicherwasser	65	63	-2	-3%
Pumpspeicher	72	37	-35	-48%
Wind	351	344	-7	-2%
PV	904	741	-163	-18%
Steinkohle	25	8	-17	-67%
Gas	1'040	1'644	604	+58%
Fossil-andere	298	309	11	+4%
Last	4'435	4'848	412	+9%

Marktbericht vom 12.05.2026 / Rapport de marché du 12.05.2026

Spot - Grenzaustausch

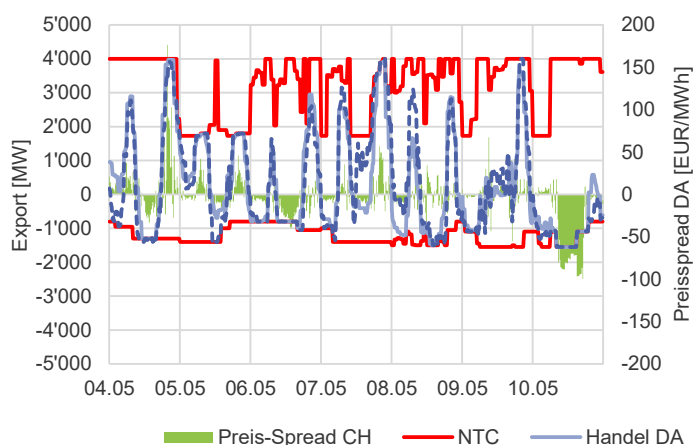
Grenzaustausch



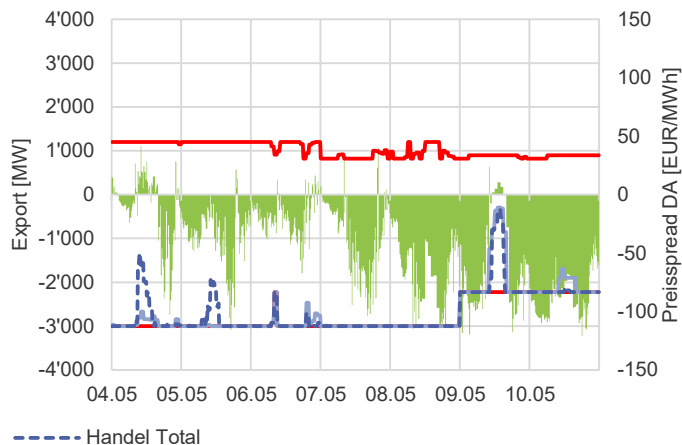
Grenzaustausch der Berichtswoche ab 04.05.2026

GWh	DE	FR	IT-Nord	AT	Total
Exporte	127	0	472	76	675
Importe	83	450	0	19	553
Nettoexport	44	-450	472	57	122
Vorwoche	188	-432	440	105	300
Änderung	-144	-18	31	-48	-178
DA Nettoexport	40	-451	473	69	131
ID Nettoexport	3	1	-2	-13	-10

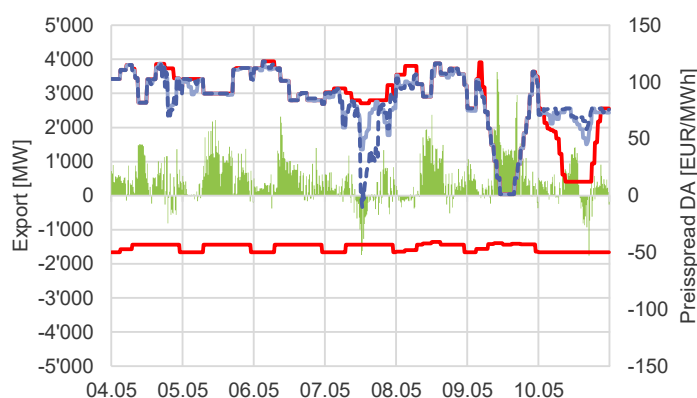
Grenze DE



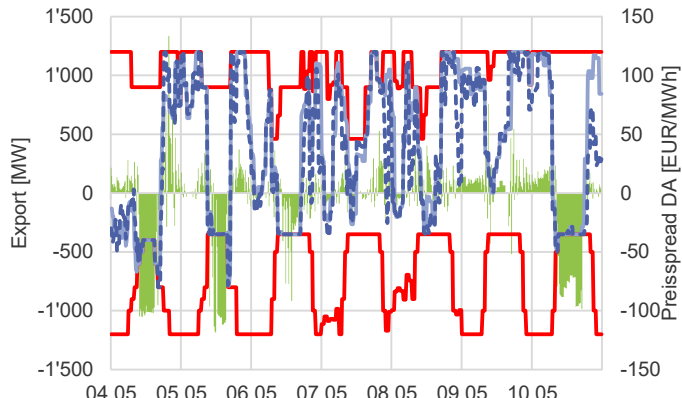
Grenze FR



Grenze IT



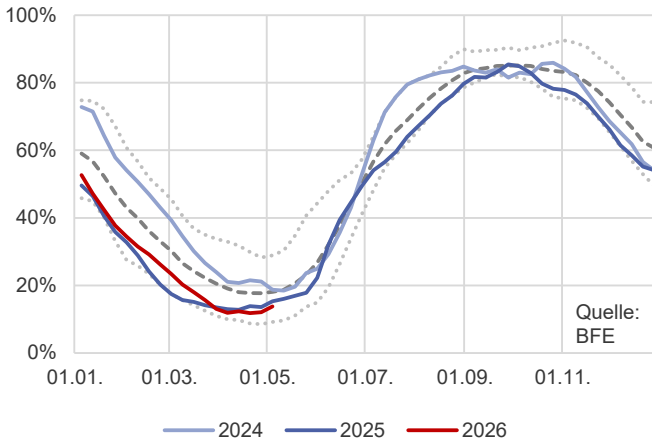
Grenze AT



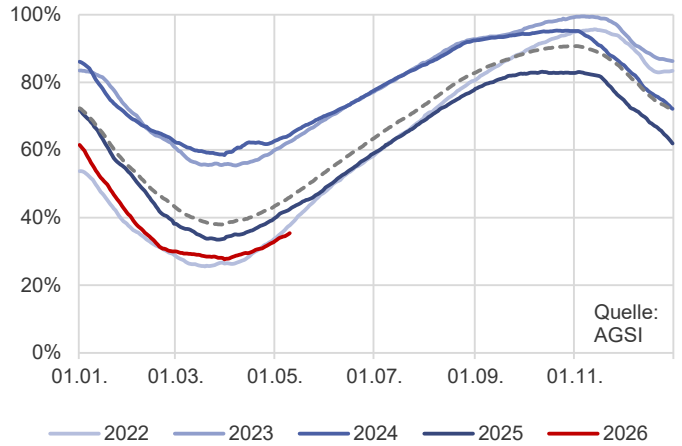
Marktbericht vom 12.05.2026 / Rapport de marché du 12.05.2026

Fundamentaldaten

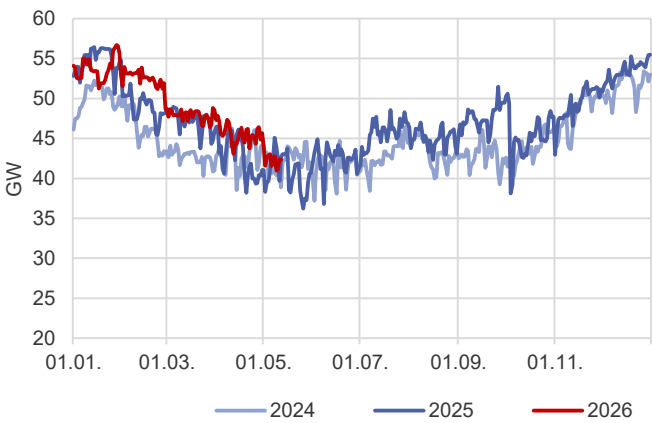
Füllstände Speicherseen CH



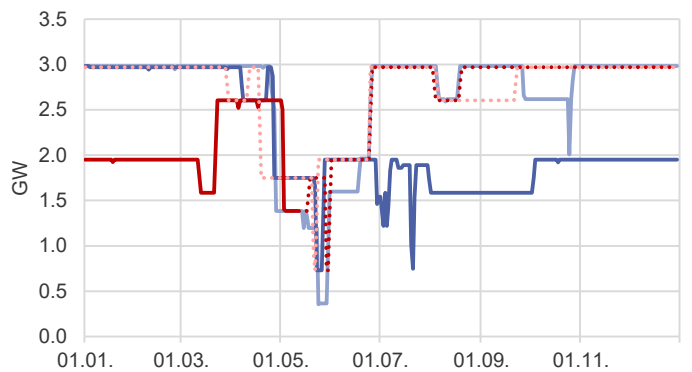
Gasspeicher Füllstände Europa



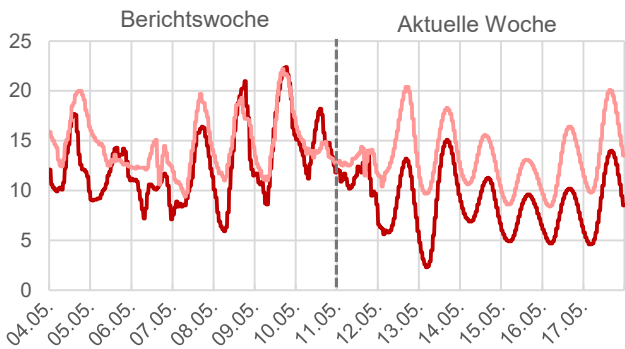
Verfügbarkeit Kernkraftwerke Frankreich



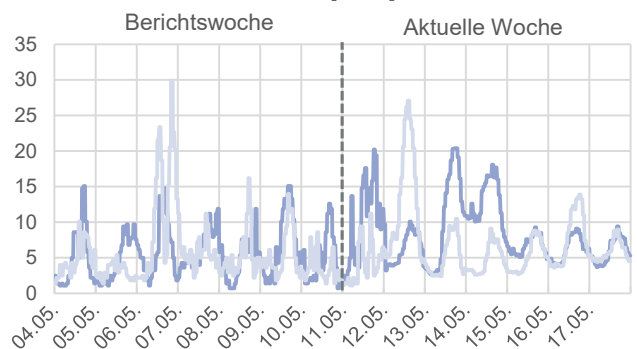
Verfügbarkeit Kernkraftwerke Schweiz



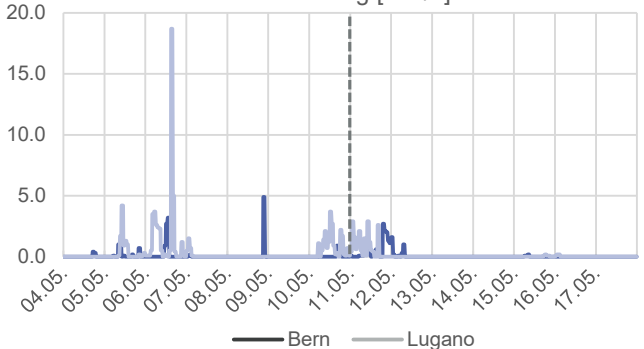
Temperatur [°C]



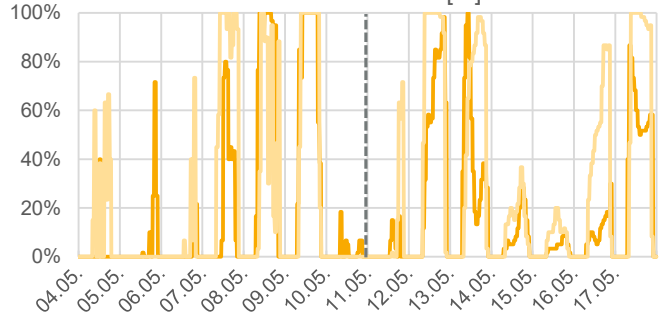
Wind [km/h]



Niederschlag [mm/h]



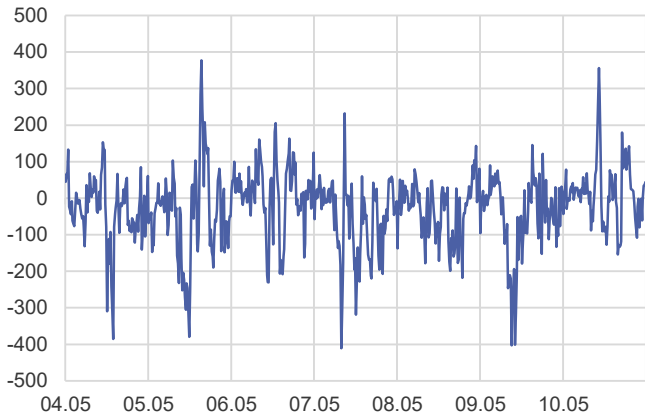
Sonnenscheindauer [%]



Marktbericht vom 12.05.2026 / Rapport de marché du 12.05.2026

Regelzone

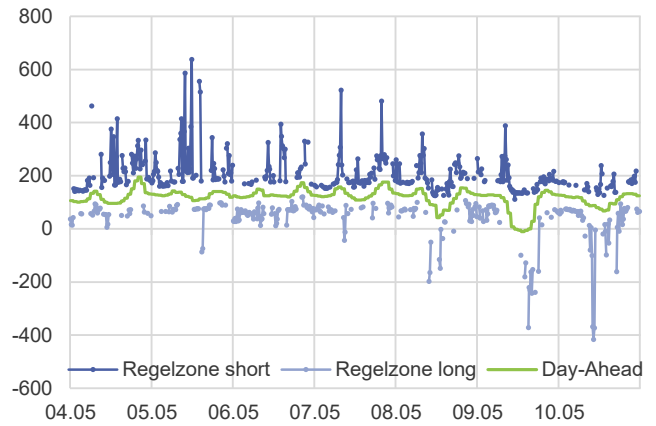
Unausgeglichenheit [MW]



Unausgeglichenheit

MW	Vorwoche	Aktuell	Δ	Δ%
Mittelwert	-47	-27	20	
Mittel absolut	81	74	-7	-9%
1% Perzentil	-322	-312	11	-3%
99% Perzentil	154	215	61	+40%

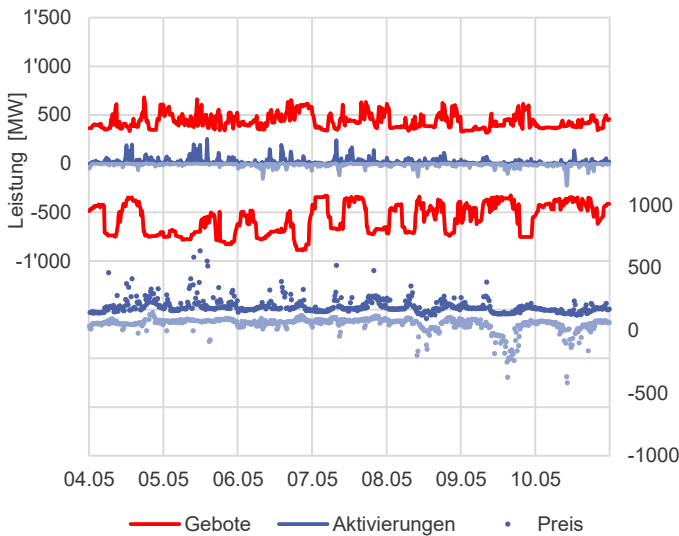
Ausgleichsenergiepreise [EUR/MWh]



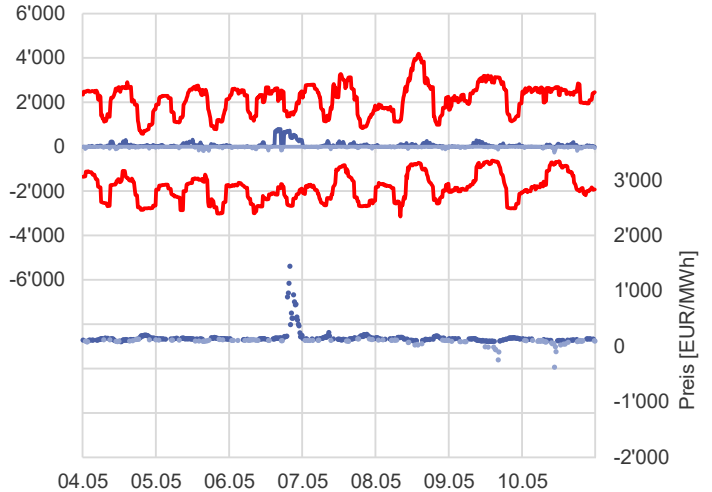
Ausgleichsenergiepreis

EUR/MWh	Vorwoche	Aktuell	Δ	Δ%
AE short	153	208	55	+36%
AE long	-43	40	82	-193%
Kosten MEUR	2.1	2.0	-0.1	-7%

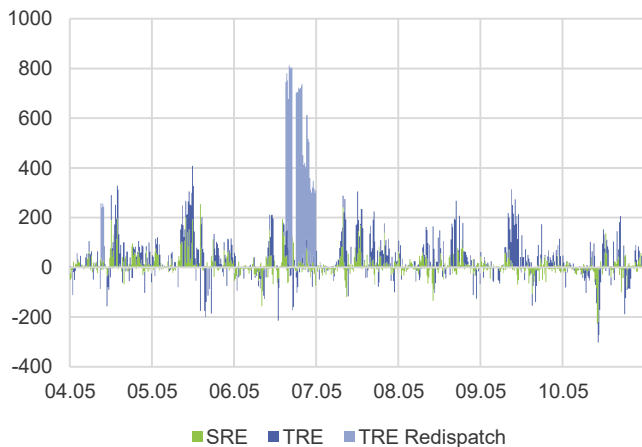
SRE



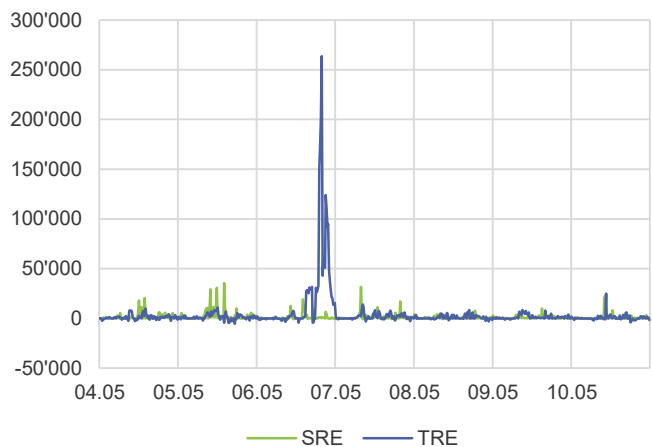
TRE



Aktivierungen Regelenergie [MW]



Aktivierungskosten Regelenergie [EUR/15min]



Aktivierungen Regelenergie

GWh	Vorwoche	Aktuell	Δ	Δ%
SRE	5.0	5.3	0.2	+5%
TRE	8.7	7.5	-1.2	-14%
TRE Redispatch	0.0	4.5	4.5	

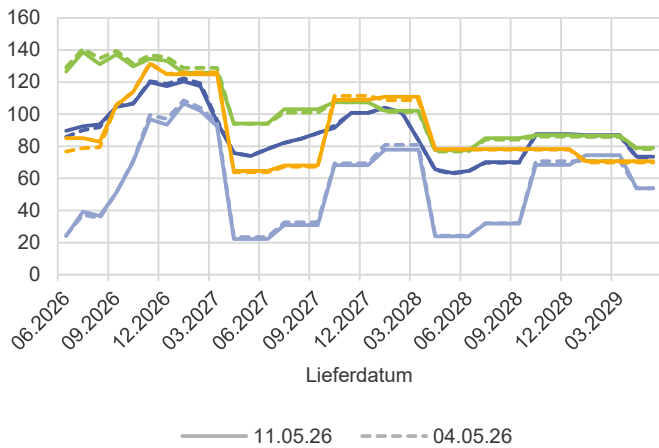
Aktivierungskosten Regelenergie

Mio.EUR	Vorwoche	Aktuell	Δ	Δ%
SRE	0.71	0.94	0.2	+33%
TRE Total	0.93	2.63	1.7	+184%

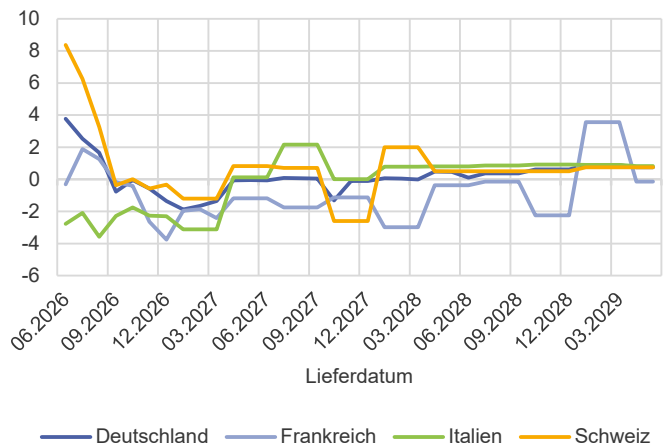
Marktbericht vom 12.05.2026 / Rapport de marché du 12.05.2026

Termin - Forward Curves und erweiterte Analyse

Forward Curve Elektrizität [EUR/MWh]



Wochenbewegung Forward Curve [EUR/MWh]



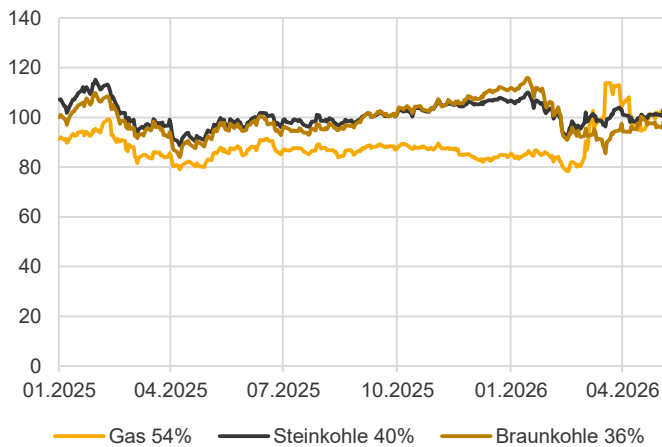
Position Schweiz im Preisband der Nachbarländer



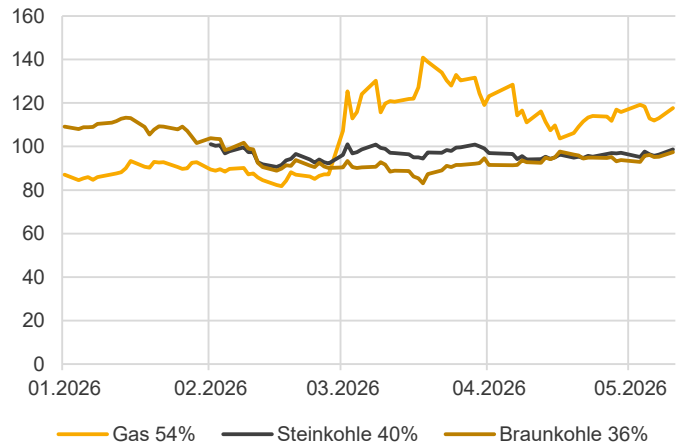
Preis Deutschland relativ zu Grenzkosten eines effizienten Gaskraftwerks



Grenzkosten 2027 [EUR/MWh]



Grenzkosten Jun 2026 [EUR/MWh]



Grenzkosten Frontjahr

EUR/MWh	Vorwoche	Aktuell	Δ	Δ%
Gas 54%	102.64	102.34	-0.3	-0.3%
Steinkohle 40%	100.58	103.62	3.0	+3.0%
Braunkohle 36%	95.81	100.20	4.4	+4.6%

Grenzkosten Frontmonat

EUR/MWh	Vorwoche	Aktuell	Δ	Δ%
Gas 54%	119.19	117.68	-1.5	-1.3%
Steinkohle 40%	95.19	98.63	3.4	+3.6%
Braunkohle 36%	93.01	97.35	4.3	+4.7%

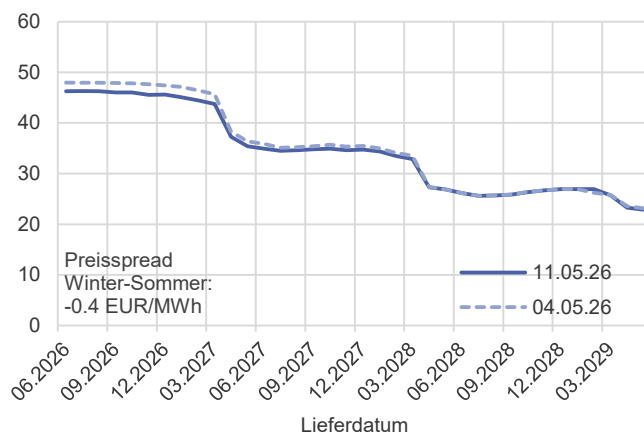
Marktbericht vom 12.05.2026 / Rapport de marché du 12.05.2026

Terminpreise - Commodities

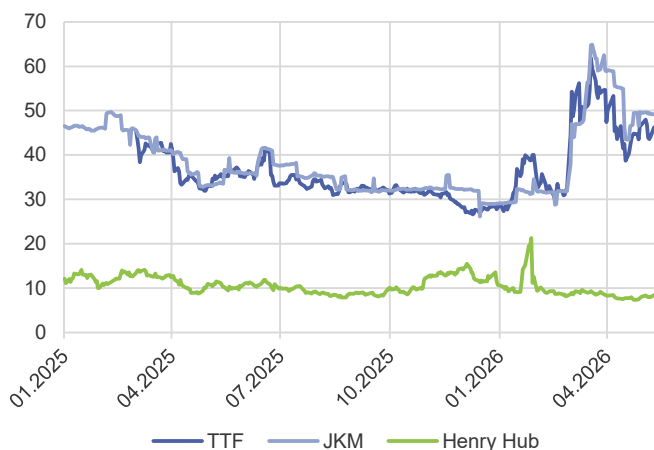
Brennstoffpreise 2027 [EUR/MWh]



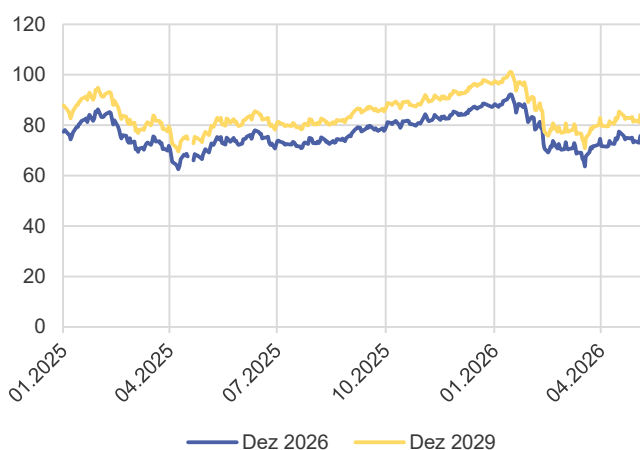
Forward Curve Gas TTF [EUR/MWh]



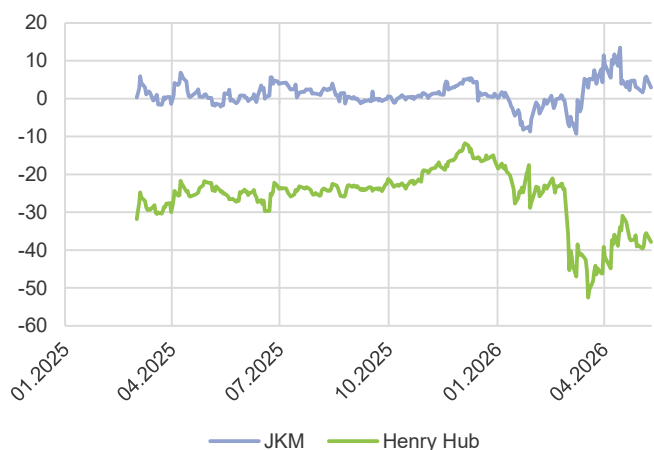
Gaspreise M+1 [EUR/MWh]



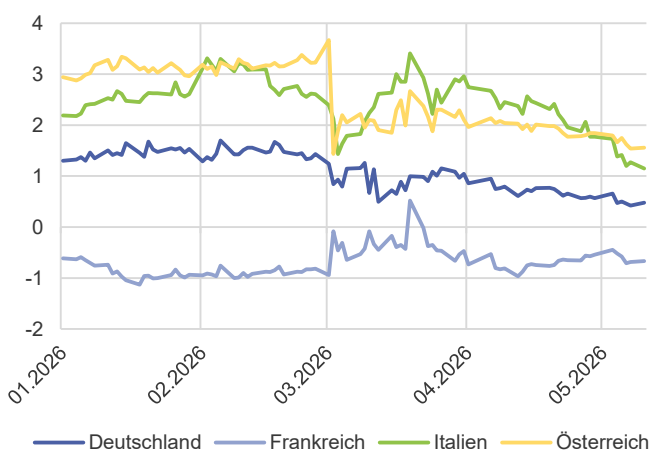
CO2 Zertifikate EUA [EUR/t]



Gaspreisspreads zu TTF M+1 [EUR/MWh]



Gaspreisspread zu TTF Jun 2026 [EUR/MWh]



Entwicklung der Rohstoffpreise

EUR/MWh		Vorwoche	Aktuell	Δ	Δ%
Gas	Y+1	38.5	37.4	-1.1	-2.8%
TTF	Q+1	47.9	46.2	-1.7	-3.6%
	M+1	48.0	46.3	-1.7	-3.6%
Kohle	Y+1	12.7	12.5	-0.2	-1.6%
API2	Q+1	12.4	12.3	0.0	-0.2%
	M+1	11.5	11.5	0.0	-0.2%
CO2	Dez 26	73.1	77.2	4.1	+5.6%

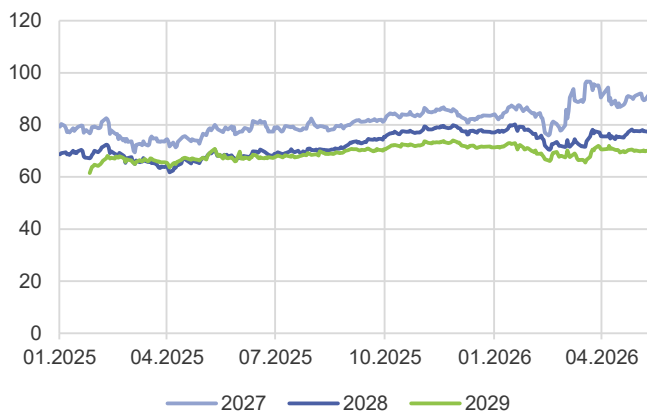
Entwicklung Gasspreads Frontmonat

EUR/MWh		Vorwoche	Aktuell	Δ	Δ%
DE-TTF M+1		0.7	0.5	-0.2	-28%
FR-TTF M+1		-0.4	-0.7	-0.2	+50%
IT-TTF M+1		1.7	1.1	-0.6	-34%
AT-TTF M+1		1.8	1.6	-0.2	-13%
JKM-TTF M+1		1.7	3.0	1	+80%
HHUB-TTF M+1		-39.6	-37.8	2	-4%

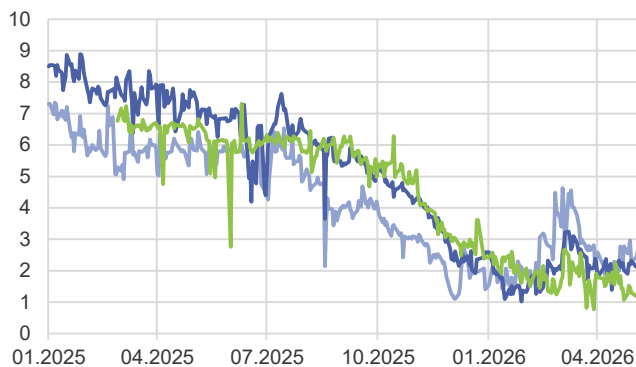
Marktbericht vom 12.05.2026 / Rapport de marché du 12.05.2026

Terminpreise - Jahresprodukte

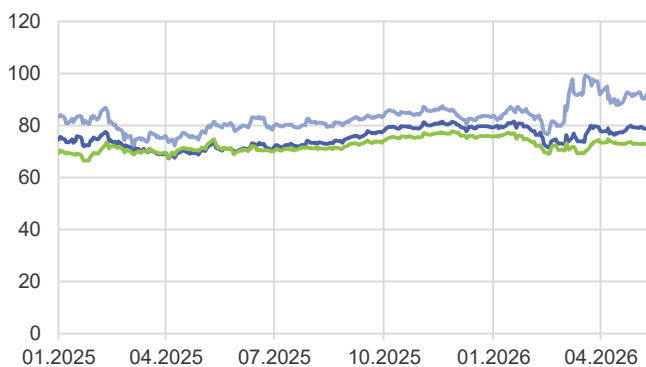
Base Schweiz [EUR/MWh]



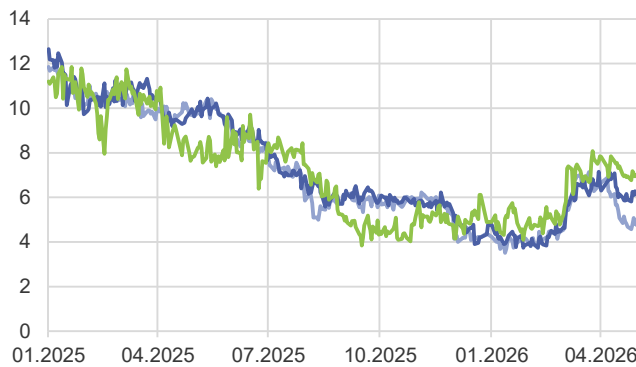
Peak-Base Spread [EUR/MWh]



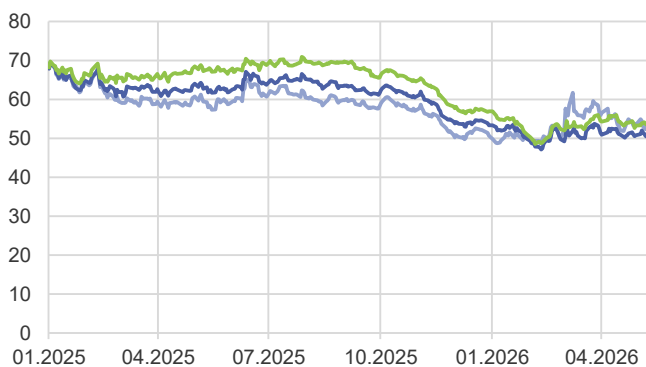
Base Deutschland [EUR/MWh]



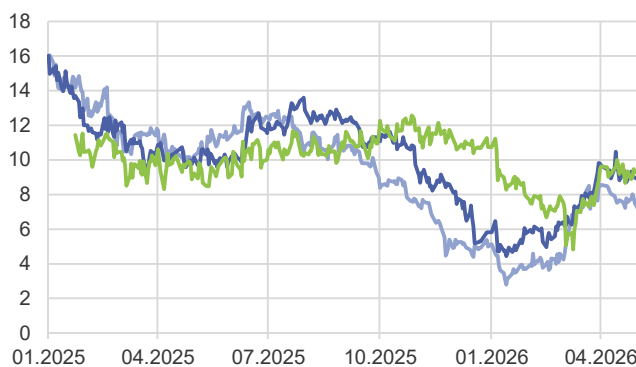
Peak-Base Spread [EUR/MWh]



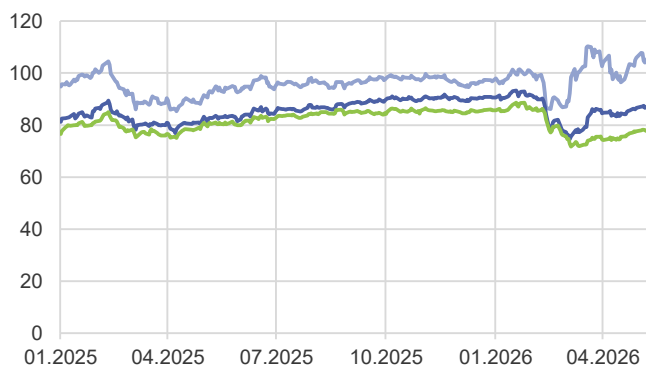
Base Frankreich [EUR/MWh]



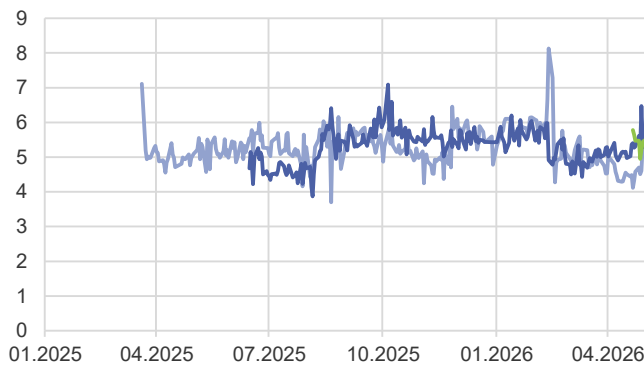
Peak-Base Spread [EUR/MWh]



Base Italien [EUR/MWh]

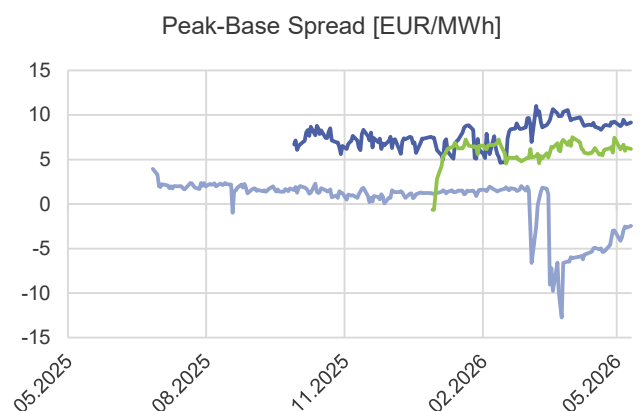
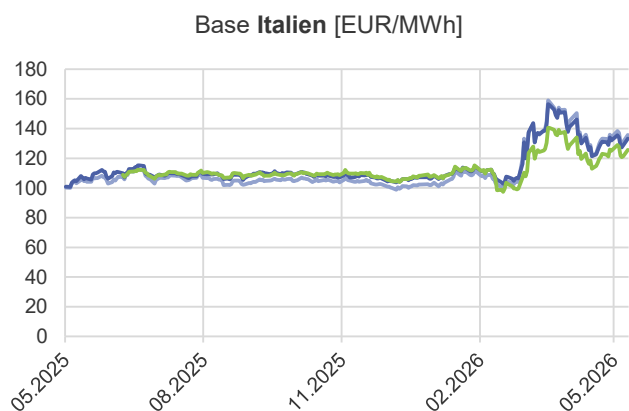
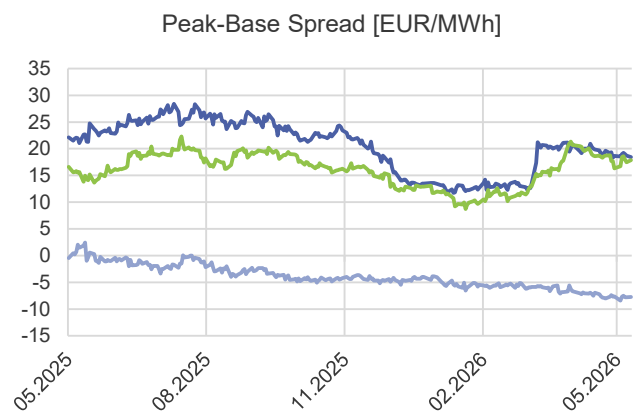
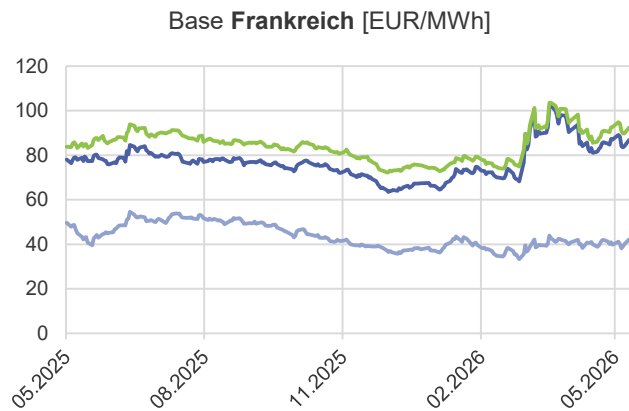
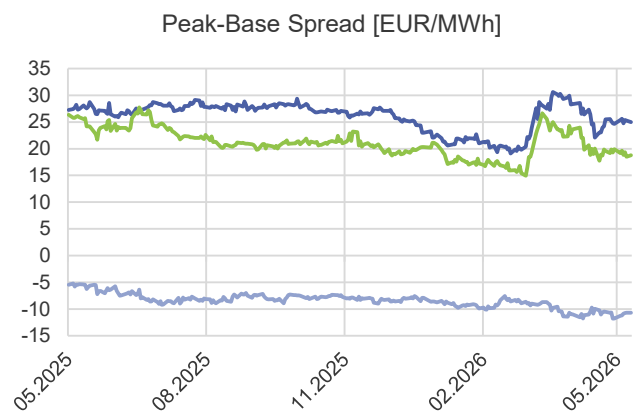
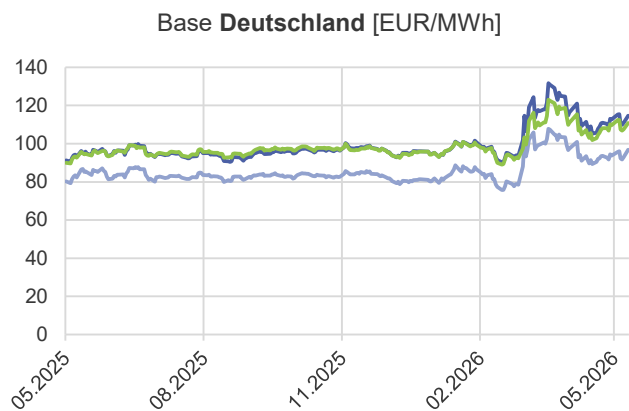
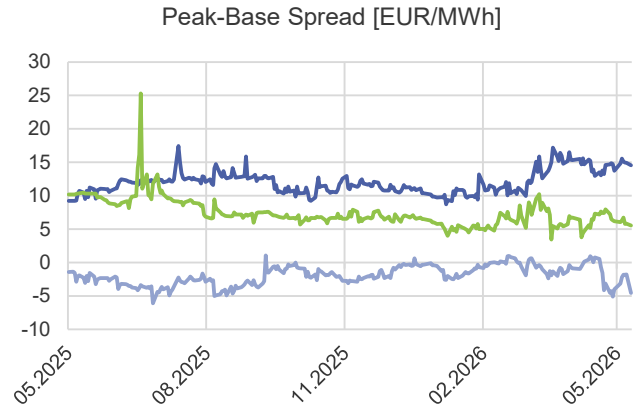
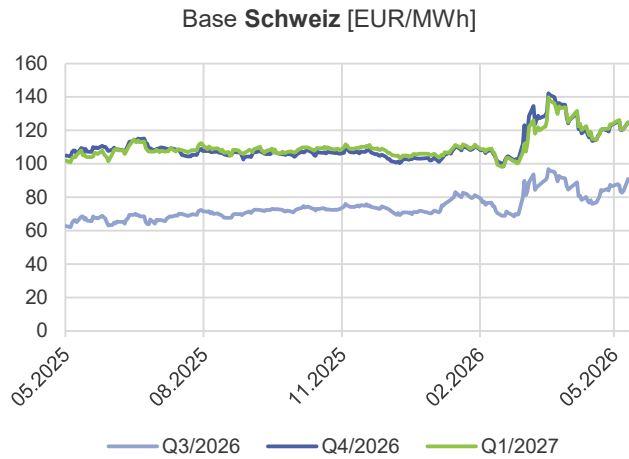


Peak-Base Spread [EUR/MWh]



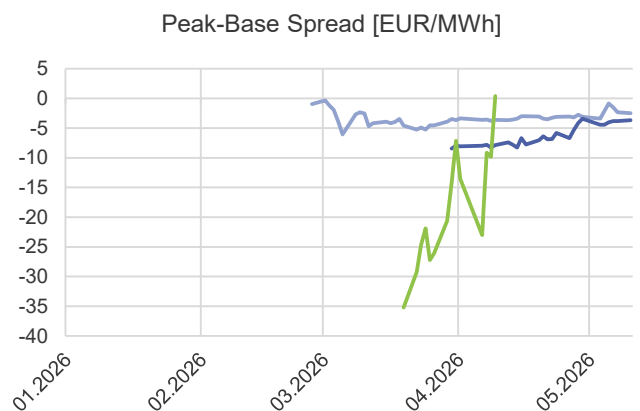
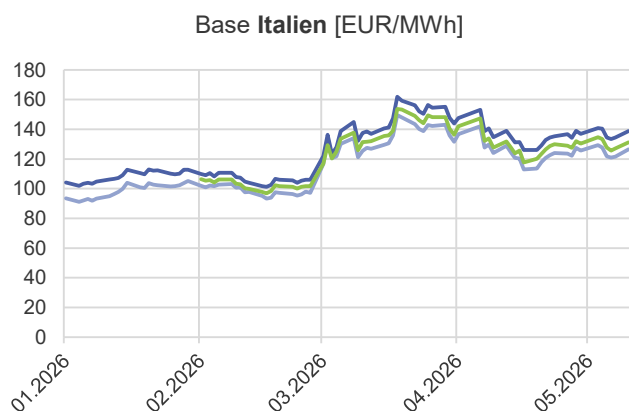
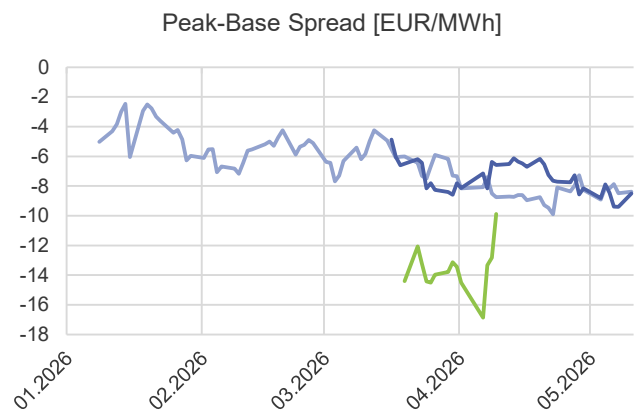
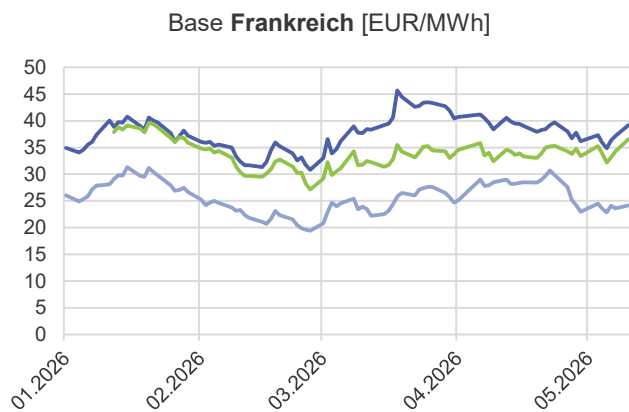
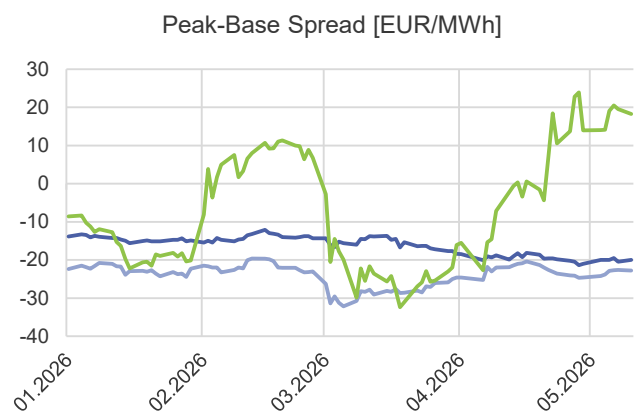
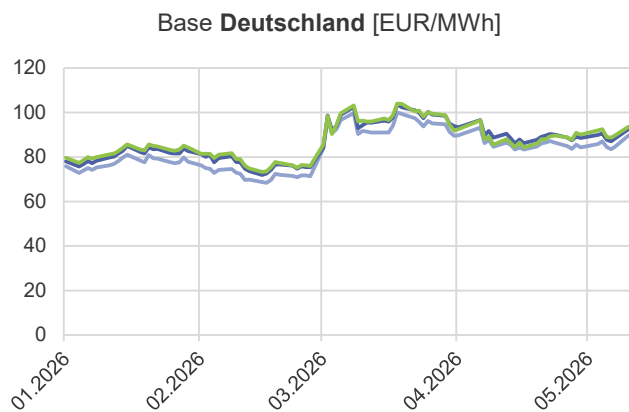
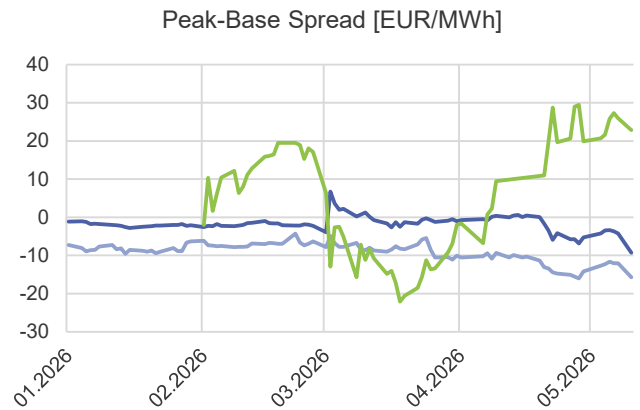
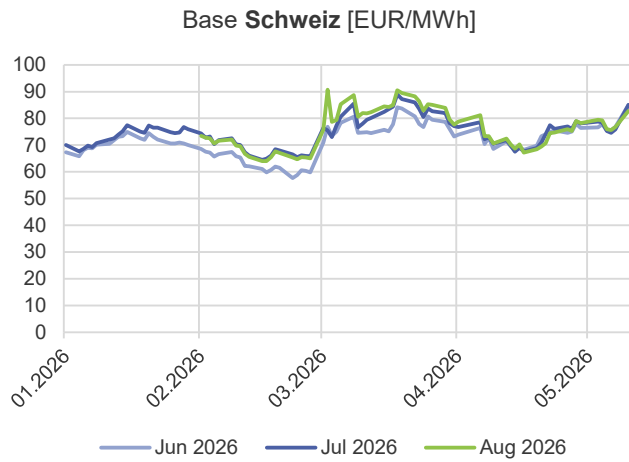
Marktbericht vom 12.05.2026 / Rapport de marché du 12.05.2026

Terminpreise - Quartalsprodukte



Marktbericht vom 12.05.2026 / Rapport de marché du 12.05.2026

Termin - Monatsprodukte



Marktbericht vom 12.05.2026 / Rapport de marché du 12.05.2026

Abkürzungen + Methodiken

Abkürzung	Bezeichnung
DA, ID	Day-Ahead (Preisauktion Vortag), Intra-Day (gleicher Tag)
DE,FR,CH,IT,AT	Länderabkürzungen
M,Q,Y	Monat, Quartal, Jahr
M+1, Q+1, Y+1	Frontkontrakte (z.B. M+1: Lieferung nächster Monat)
AE+, AE-	Ausgleichsenergie (+ short, Bezug Energie - long, Abgabe Energie)
NTC	Net Transfer Capacity: Verfügbarkeit Grenzkapazität DA
CO2, EUA	Emissionszertifikat Frontjahr: Dezemberkontrakt
SRE, TRE, RR	Sekundär- bzw. Tertiärregelenergie, TERRE
TTF, JKM, Henry Hub	Gaspreishubs Niederlande, Japan, USA

Erläuterungen

Preise ~0	Anzahl Stunden mit Spotpreis im Band von -2 bis 2 EUR/MWh in der gezeigten Woche
Grenzkosten	kurzfristige variable Kosten der Stromproduktion
Speicherstände	Gestrichelte Linie entspricht Norm (Datenbasis letzte 10 Jahre), gepunktete Werte den Extrema
Grenzhandel	Dunkelblau sind Totale kommerzielle Flüsse (ohne Redispatch und Systemdienstleistungen und ungeplanten Flüssen)
Energiegehalt Brennstoff	Für Gas und Kohle auf Basis Brennwert dargestellt
Regelzone	Zone, in der der Übertragungsnetzbetreiber den Ausgleich Produktion-Last sicherstellt. Für CH: Swissgrid
Regelenergie	Abrufe von Kraftwerken zum Ausgleich der Regelzone
Forward Curve	Terminmarktdarstellung nach Lieferdatum für einen Handelsstichtag. Zeigt dadurch Preisstruktur zukünftiger Lieferzeiträume Für jeden Liefermonat wird der Wert von dem verfügbarem Produkt mit der niedrigsten Zeitauflösung verwendet
Base, Peak	Lieferung durchgehend(Base) bzw. Mo-Fr 8-20h(Peak) im jeweiligen Zeitraum
Spread	Differenz zwischen zwei Werten
Grenzkosten	Abschätzung der kurzfristigen Produktionskosten von verschiedenen Kraftwerken für den Lieferzeitraum. Basis bilden die Brennstoffpreise und Emissionszertifikate am Terminmarkt für den Lieferzeitraum sowie Kraftwerksparameter. Die Formel lautet: $\text{Grenzpreis} = (\text{Brennstoffpreis} + \text{Emissionsfaktor} \cdot \text{CO}_2 \text{ Preis}) / \text{Effizienz}_{\text{HHV}} + \text{Variable Kosten}$. Verwendete Parameter: Emissionsfaktoren in t/MWh_thermisch: 0.217(Gas), 0.34(Steinkohle), 0.38(Braunkohle). Umrechnung Brennwert Kohle: 8.1MWh/t. Variable Kosten in EUR/MWh: 1(Gas), 4.4(Steinkohle), 2(Braunkohle). Fixe Brennstoffkosten Braunkohle: 5 EUR/MWh. Effizienzen Kraftwerke in Legende angegeben. Effizienzen und Energiegehalte jeweils bezüglich Brennwert (HHV). Die Berechnung ist eine Abschätzung und vernachlässigt z.B. Startkosten. Der zeitliche Verlauf und die Verschiebungen zwischen den Kraftwerkstypen lassen jedoch Rückschlüsse auf Verschiebungen in den Produktionsmengen der Kraftwerkstypen zu.
Produktion CH Grafik	Da die stündlichen Daten auf Entso-e unvollständig sind (es sind teilweise nur die Produktionsdaten der Kraftwerke, welche auf EEX Transparency Daten liefern), werden die Daten mit den täglichen Produktionsdaten des BFE Dashboards hochskaliert. In der Entso-e PV Reihe ist keine Produktion zum Eigenverbrauch enthalten, genau wie in der Lastreihe. Es wird daher die Skalierung der PV Anlagen auch der Last hinzugefügt. Das Resultat ist dennoch eine Abschätzung und ergibt (auch aus anderen Gründen) zusammen mit der Aussenhandelsbilanz kein konsistentes Bild
Grafiken Produktion	Nach Definition der Entso-e sollte Eigenverbrauch von PV Anlagen weder in den Lastgängen noch in der PV-Produktionsreihe enthalten sein. Für CH ist dies der Fall, für die anderen Länder haben wir keine Informationen. Dort sieht es jedoch eher so aus, als ob diese beiden Komponenten in den Zeitreihen enthalten sind oder sein könnten. Mangels anderer Referenzwerte werden für diese Länder Daten genau wie in der Datenquelle dargestellt.
Referenztage	Im Spotmarktbereich werden Daten von Montag bis Sonntag der vergangenen Woche gezeigt. Beim Terminmarkt werden Schlusskurse (Settlements) von Montag mit dem Montag der Vorwoche verglichen.
TRE Grafiken	In der Grafik "TRE" werden die von Swissgrid auf ihrer Website publizierten Daten dargestellt. Diese inkludieren TRE DA, TRE SA und TRE RR (Nicht bezuschlagte TERRE Angebote verfügbar für TRE) und beziehen sich auf Aktivierungen in der Schweiz. Diese werden neben dem Ausgleich der Regelzone Schweiz teilweise auch für Regelenergie im Ausland oder Redispatch verwendet. In der Grafik zu Aktivierungen Regelenergie und Aktivierungskosten werden zusätzlich auch noch Aktivierungen in der Schweiz für den Internationalen Ausgleichsmarkt TERRE gezeigt, wobei auch hier die Aktivierung nicht immer für die Schweizer Regelzone erfolgt.
Wettergrafiken	In den 4 Wettergrafiken werden die historischen stündlichen Messdaten der Berichtswche und die Prognose für die aktuelle Woche für Bern (Alpennordseite, dunkle Linie in Grafiken) und Lugano (Alpensüdseite, helle Linie in Grafiken) von MeteoSchweiz gezeigt. Für Wind werden die mittleren stündlichen Werte in 10m Höhe gezeigt, die Sonnenscheindauer ist der Anteil Minuten pro Stunde, Temperatur 2m über Boden. Für die aktuelle Woche sind jeweils die Prognosen zum Zeitpunkt der Berichtserstellung gezeigt.

Auch wenn der Bericht mit grosser Sorgfalt erstellt wird, können Fehler oder Unvollständigkeiten nicht ausgeschlossen werden. Wir übernehmen daher keinerlei Gewähr für die Korrektheit, Vollständigkeit und Aktualität der Angaben im Bericht. Die Nutzung der Angaben erfolgt auf eigene Gefahr und Verantwortung, eine Haftung ist ausgeschlossen.