



Schweizerische Eidgenossenschaft
Confédération suisse
Confederazione Svizzera
Confederaziun svizra

Eidgenössische Elektrizitätskommission ElCom
Fachsekretariat

Commission fédérale de l'électricité ElCom
Secrétariat technique

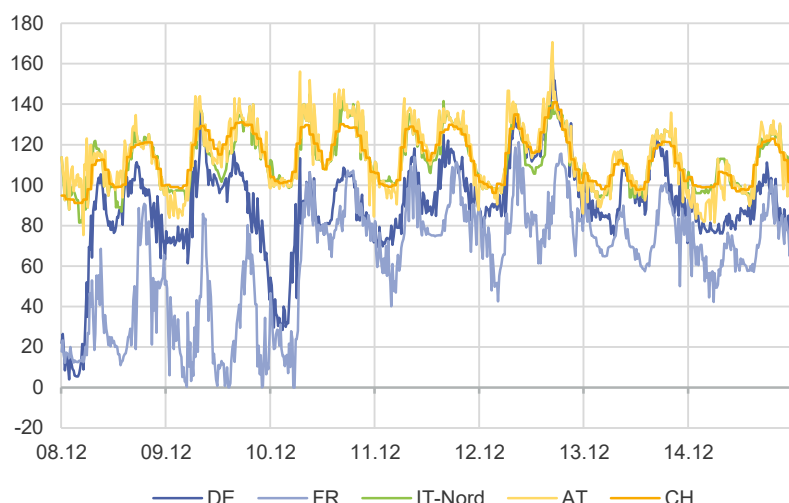
Marktbericht

Rapport de marché

Marktbericht vom 16.12.2025 / Rapport de marché du 16.12.2025

Überblick

Day-Ahead Preise [EUR/MWh]



Basepreise der Berichtswoche ab 08.12.2025

EUR/MWh	CH	DE	FR	IT-Nord	AT
Wochenmittel	112.6	90.1	62.9	112.3	113.7
Vorwoche	125.2	111.0	64.7	126.6	129.6
Veränderung	-10%	-19%	-3%	-11%	-12%

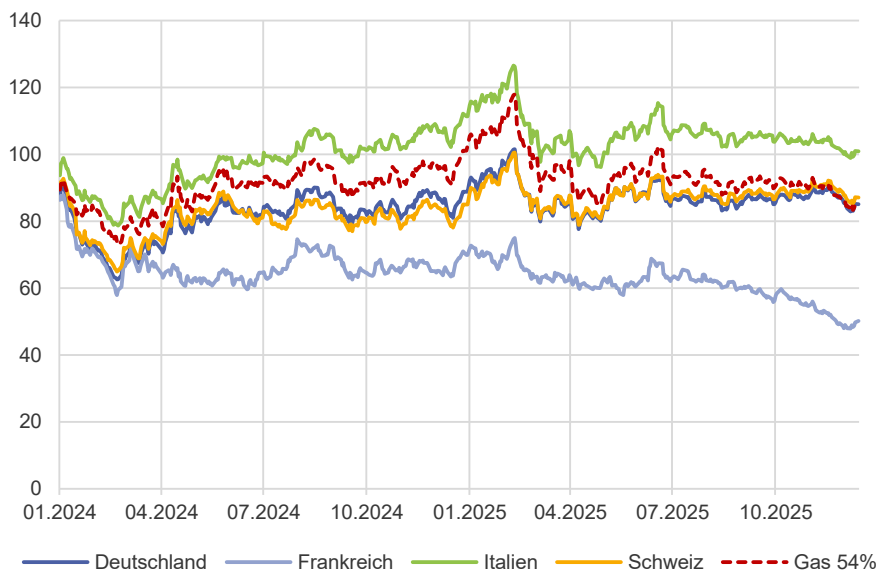
Peakpreise der Berichtswoche ab 08.12.2025

EUR/MWh	CH	DE	FR	IT-Nord	AT
Wochenmittel	122.1	104.8	68.3	120.3	124.7
Vorwoche	152.3	148.0	90.6	155.5	165.0
Veränderung	-20%	-29%	-25%	-23%	-24%

Kurzfristausblick Base am Terminmarkt

EUR/MWh	CH	DE	FR	IT-Nord	AT
Aktuelle Woche	115.3	100.1	65.0	115.2	117.0
ab 15.12.2025	+2%	+11%	+3%	+3%	+3%
Folgewoche	107.0	89.6	70.0	108.1	99.0
ab 22.12.2025	-7%	-10%	+8%	-6%	-15%

Preise Base 2026 [EUR/MWh]



Entwicklung der Frontkontrakte

EUR/MWh		Vorwoche	Aktuell	Δ	Δ%
CH	Y+1	85.5	87.1	1.7	+1.9%
	Q+1	106.3	108.2	1.9	+1.8%
	M+1	115.1	116.0	1.0	+0.8%
DE	Y+1	83.0	85.1	2.1	+2.6%
	Q+1	92.3	94.6	2.4	+2.6%
	M+1	98.9	102.9	4.0	+4.0%
FR	Y+1	47.9	50.2	2.3	+4.7%
	Q+1	66.5	68.7	2.1	+3.2%
	M+1	69.9	73.7	3.8	+5.4%
IT	Y+1	98.9	100.9	2.0	+2.1%
	Q+1	107.4	108.8	1.5	+1.4%
	M+1	113.8	114.5	0.7	+0.6%
AT	Y+1	89.2	91.9	2.8	+3.1%
	Q+1	106.8	109.7	3.0	+2.8%
	M+1	116.0	120.6	4.6	+4.0%

Entwicklung der Rohstoffpreise

EUR/MWh		Vorwoche	Aktuell	Δ	Δ%
Gas	Y+1	26.4	26.6	0.2	+0.6%
TTF	Q+1	26.8	27.2	0.4	+1.5%
	M+1	26.9	27.4	0.6	+2.1%
Kohle	Y+1	10.5	10.0	-0.5	-4.4%
API2	Q+1	10.2	9.8	-0.5	-4.4%
	M+1	10.2	10.0	-0.2	-2.2%
CO2	Dez25	82.0	85.0	3.0	+3.7%

Marktkommentar

Im Wochenvergleich sind die Preise auf dem Spotmarkt insgesamt gesunken. Der 10-prozentige Rückgang in der Schweiz liegt im Mittelfeld von -19% in Deutschland und -3% in Frankreich. Auffällig ist die Abwesenheit von hohen Preisspitzen und der sprunghafte Anstieg der Französischen Preise ab Mittwochmorgen. Dort liegen die Ursachen wohl unter anderem in einem Anstieg der Preise in Spanien, steigender Nachfrage und abnehmender Windenergie.

Beim Aussenhandel zeigte sich ein im Vergleich zur Vorwoche ein leicht erhöhter Nettoimport von knapp 250 GWh, wobei aus DE und FR meist Importiert wurde, während die Exporte nach Italien bei häufiger Preiskonvergenz meist nicht ausgelastet waren.

Die Regelzone war am Wochenende fast durchweg short, wodurch über weite Zeiträume viel Tertiärregelenergie abgerufen wurde. Die Kosten blieben jedoch relativ niedrig, da die Gebote niedrig waren.

Auf dem Terminmarkt sind die Strompreise gestiegen und folgten damit der Entwicklung der Gaspreise. Auch CO2-Preise sind gestiegen, während die Preise für Kohle gesunken sind. Die Kombination der Entwicklungen dieser Rohstoffe führt zu steigenden Grenzkosten der Kraftwerke (Seite 8) mit einem Anstieg für Gaskraftwerke, aber auch bei Kohlekraftwerken, da diese stärker von der Entwicklung des CO2-Preises als vom Kohlepreis beeinflusst werden. Insgesamt steigt die Kostendifferenz zwischen Braunkohle und Gas damit weiter.

Dies ist der letzte Marktbericht des Jahres. Im nächsten Jahr wird es mehrere Änderungen geben:

- Die TERRE-Plattform schliesst Ende 2025, so dass sie aus dem Marktbericht entfernt wird.

- Ab nächstem Jahr gibt es einen einzigen Ausgleichsenergiepreis statt einen für short und long. Je nachdem, ob der Regelzonensaldo positiv oder negativ ist, entspricht der neue Preis ungefähr dem bisherigen AE+ oder AE-. Damit wird es für Bilanzgruppen künftig möglich sein, durch einen Beitrag zur Stabilisierung der Regelzone Geld zu verdienen. Die Grafik zum Ausgleichsenergiepreis (Seite 7) zeigt daher zusätzlich zum aktuellen Short- und Long-Preis den äquivalenten Preis des neuen Systems.

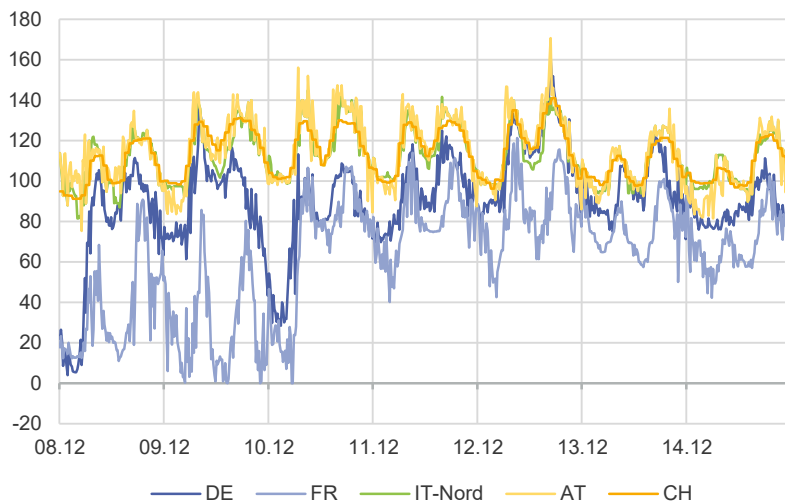
Der nächste Marktbericht wird am 06.01.2026 veröffentlicht. Wir wünschen allen schöne Feiertage!

Quellen: Entso-e, EEX®, Refinitiv Power Research®

Marktbericht vom 16.12.2025 / Rapport de marché du 16.12.2025

Spot - Preise

Day-Ahead Preise [EUR/MWh]



Day-Ahead Preise der Berichtswoche ab 08.12.2025

EUR/MWh	CH	DE	FR	IT-Nord	AT
Base	112.6	90.1	62.9	112.3	113.7
Peak	122.1	104.8	68.3	120.3	124.7
Offpeak	107.3	81.9	59.9	107.9	107.6

Markterwartung Base

EUR/MWh	CH	DE	FR	IT-Nord	AT
Erwartet Termin	113.3	84.8	37.1	113.7	107.3
Abweichung	-1%	+6%	+69%	-1%	+6%

Markterwartung Peak

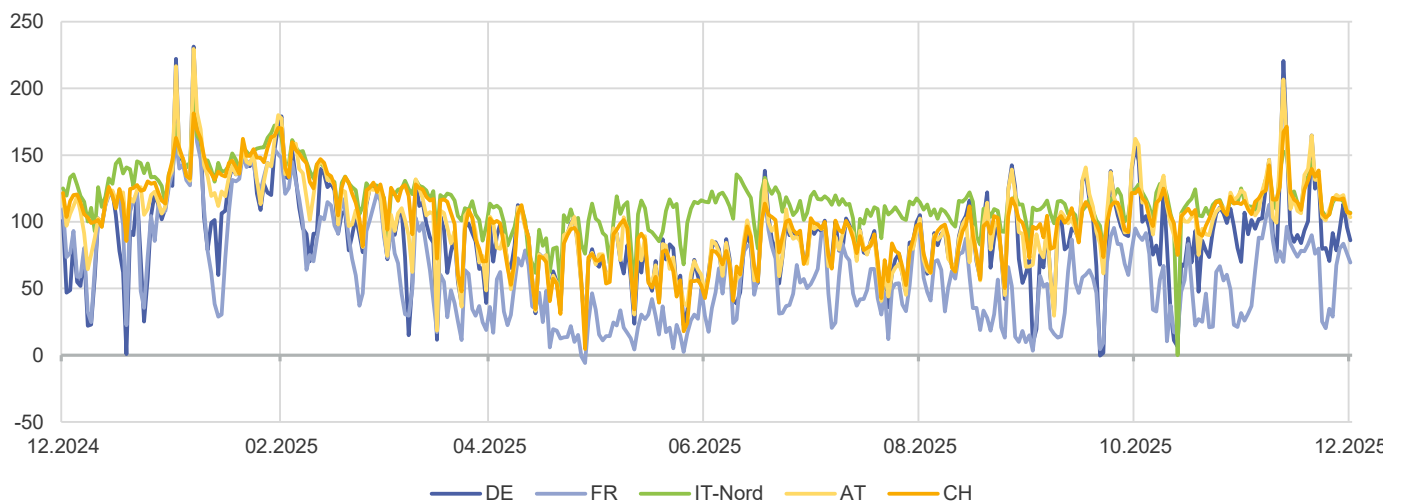
EUR/MWh	CH	DE	FR	IT-Nord	AT
Erwartet Termin	126.6	101.9	-	126.7	107.5
Abweichung	-3%	+3%	-	-5%	+16%

Tiefe Spotpreisstunden

EUR/MWh	CH	DE	FR	IT-Nord	AT
Stunden <0	0	0	0.25	0	0
Stunden ~0	0	0	2.25	0	0

Weitere Spotpreis Daten in Vorbereitung

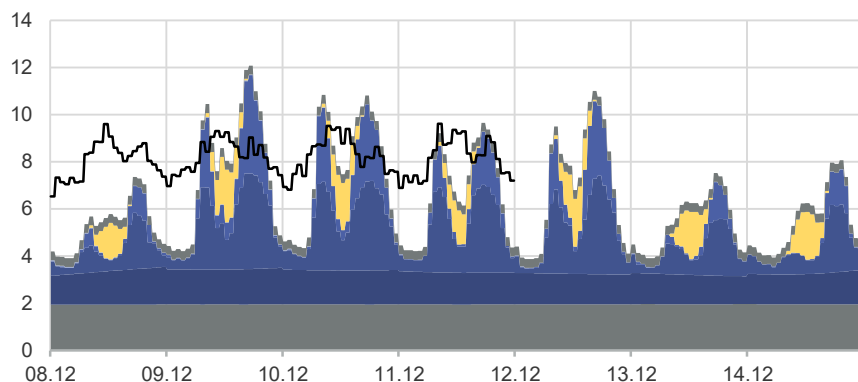
Day-Ahead Preise Tagesmittel [EUR/MWh]



Marktbericht vom 16.12.2025 / Rapport de marché du 16.12.2025

Spot - Produktion + Verbrauch

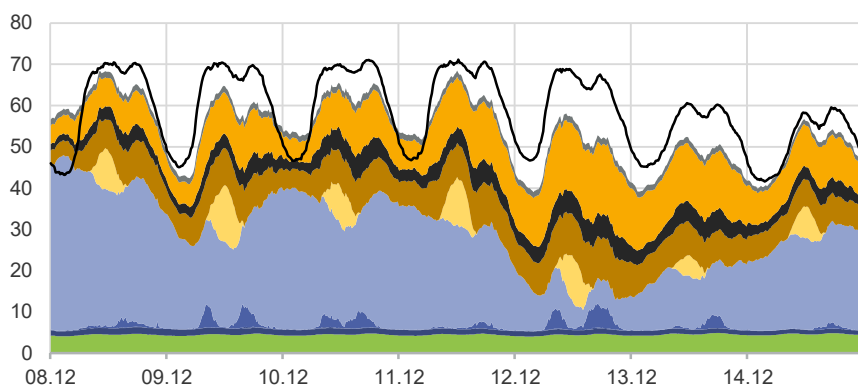
Produktion und Verbrauch CH [GW]



Schweiz

GWh	Vorwoche	Aktuell	Δ	Δ%
Kern	328	328	0	-0%
Flusswasser	221	230	8	+4%
Speicherwasser	364	274	-90	-25%
Pumpspeicher	194	125	-69	-36%
Wind	2	2	-1	-33%
PV	49	66	17	+34%
Thermisch	63	63	0	+0%
Last	1'418	785	-633	-45%

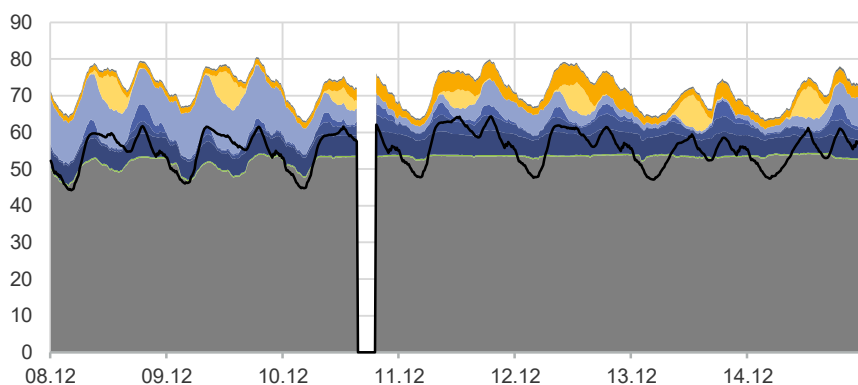
Produktion und Verbrauch DE [GW]



Deutschland

GWh	Vorwoche	Aktuell	Δ	Δ%
Bio-andere	732	747	15	+2%
Flusswasser	216	219	3	+1%
Speicherwasser	31	11	-20	-65%
Pumpspeicher	213	150	-62	-29%
Wind	2'893	3'739	846	+29%
PV	303	306	3	+1%
Braunkohle	1'616	1'277	-339	-21%
Steinkohle	706	645	-61	-9%
Gas	2'021	1'740	-281	-14%
Fossil-andere	255	242	-14	-5%
Last	10'170	9'861	-309	-3%

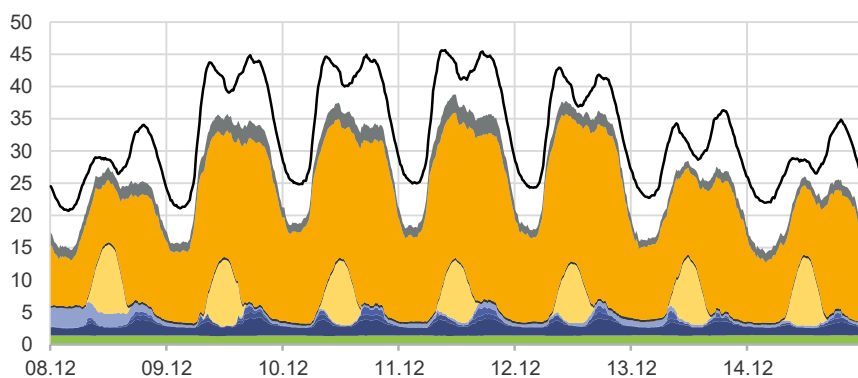
Produktion und Verbrauch FR [GW]



Frankreich

GWh	Vorwoche	Aktuell	Δ	Δ%
Kern	8'569	8'606	37	+0%
Bio-andere	65	63	-1	-2%
Flusswasser	913	887	-26	-3%
Speicherwasser	397	375	-22	-6%
Pumpspeicher	184	176	-8	-4%
Wind	1'645	952	-694	-42%
PV	220	266	47	+21%
Gas	549	439	-110	-20%
Fossil-andere	117	73	-45	-38%
Last	10'227	9'114	-1'113	-11%

Produktion und Verbrauch IT [GW]



Italien

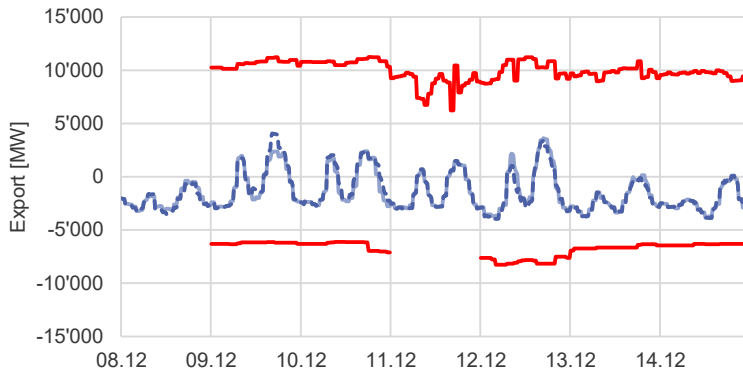
GWh	Vorwoche	Aktuell	Δ	Δ%
Bio-andere	228	234	6	+2%
Flusswasser	320	279	-40	-13%
Speicherwasser	65	53	-12	-18%
Pumpspeicher	31	26	-5	-17%
Wind	416	108	-308	-74%
PV	272	371	98	+36%
Steinkohle	33	61	29	+88%
Gas	3'098	2'963	-135	-4%
Fossil-andere	388	313	-75	-19%
Last	5'910	5'515	-395	-7%

Kern Bio-andere Flusswasser Speicherwasser
 Pumpspeicher Wind Solar Braunkohle
 Steinkohle Gas Fossil-andere Last

Marktbericht vom 16.12.2025 / Rapport de marché du 16.12.2025

Spot - Grenzaustausch

Grenzaustausch

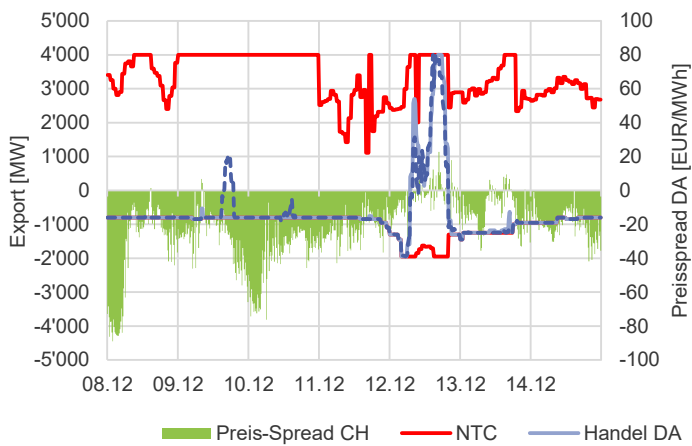


Grenzaustausch der Berichtswoche ab 08.12.2025

GWh	DE	FR	IT-Nord	AT	Total
Exporte	24	0	311	76	410
Importe	139	450	7	59	655
Nettoexport	-114	-450	303	16	-245
Vorwoche	0	-523	284	22	-218
Änderung	-114	73	19	-5	-27
DA Nettoexport	-116	-450	299	19	-248
ID Nettoexport	1	-1	4	-2	3

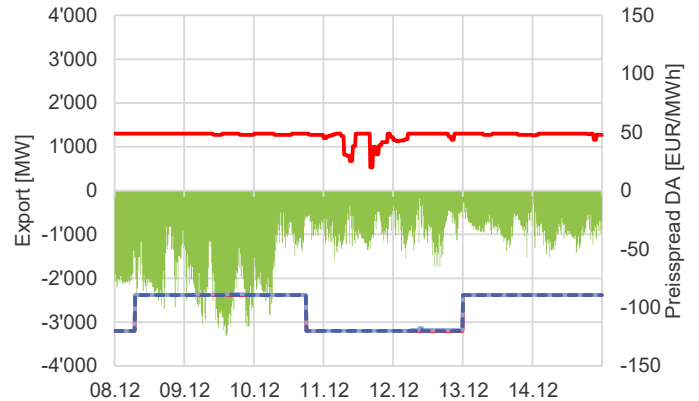
— NTC — Handel DA - - - Handel Total

Grenze DE

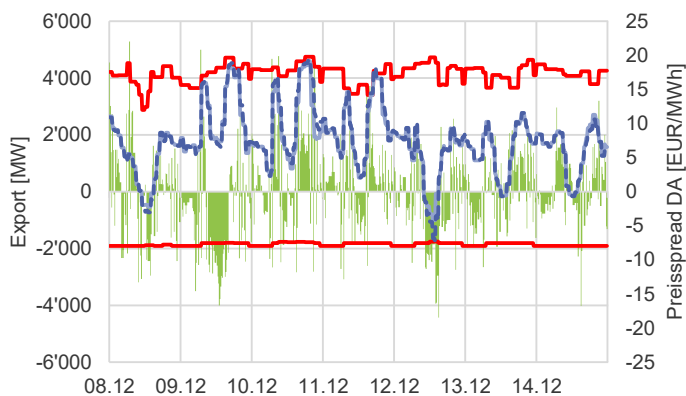


Preis-Spread CH — NTC — Handel DA - - - Handel Total

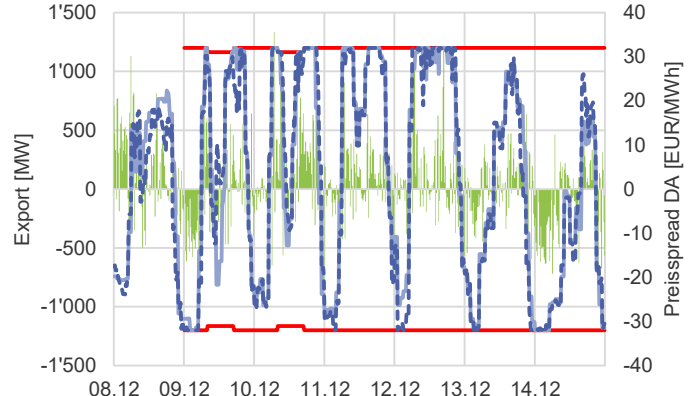
Grenze FR



Grenze IT



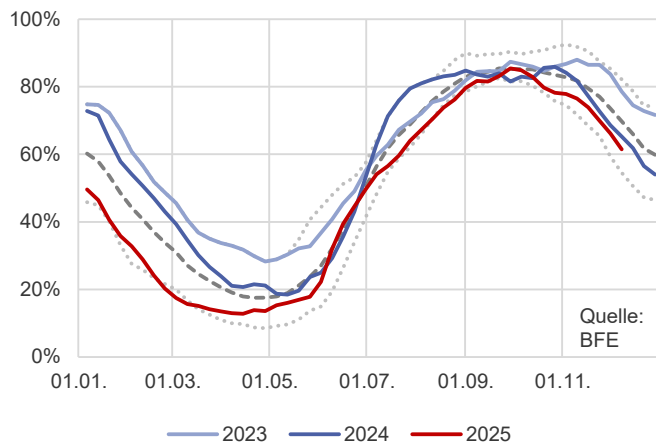
Grenze AT



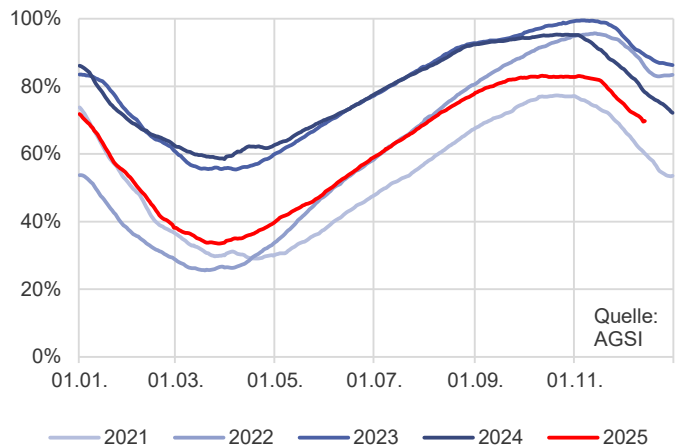
Marktbericht vom 16.12.2025 / Rapport de marché du 16.12.2025

Fundamentaldaten

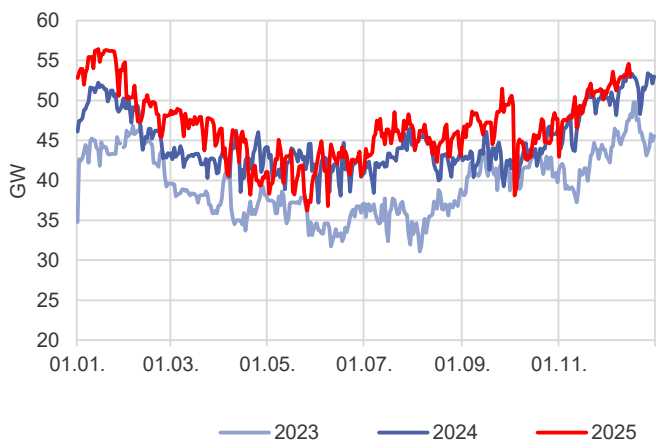
Füllstände Speicherseen CH



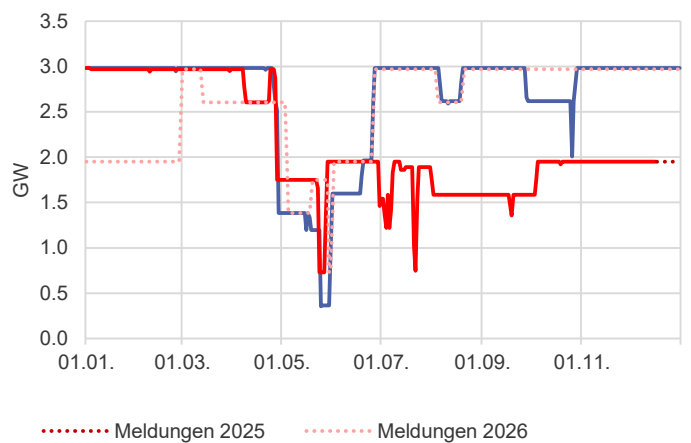
Gasspeicher Füllstände Europa



Verfügbarkeit Kernkraftwerke Frankreich



Verfügbarkeit Kernkraftwerke Schweiz

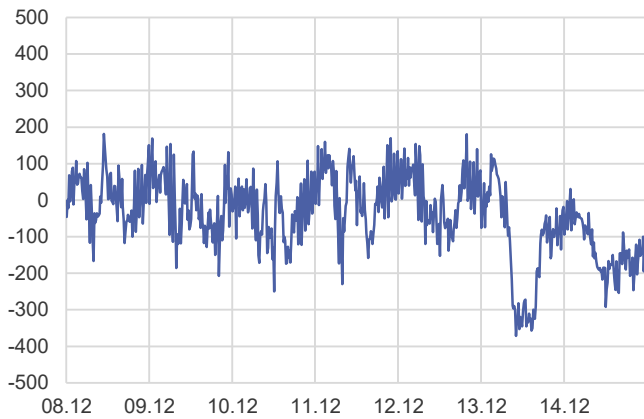


Wetterdaten in Vorbereitung

Marktbericht vom 16.12.2025 / Rapport de marché du 16.12.2025

Regelzone

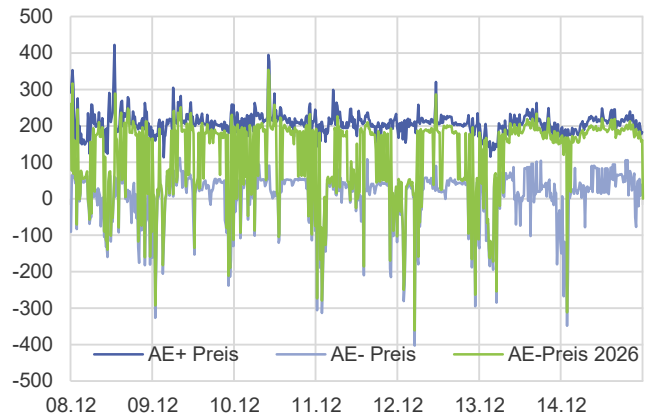
Unausgeglichenheit [MW]



Unausgeglichenheit

MW	Vorwoche	Aktuell	Δ	Δ%
Mittel absolut	85	85	0	+0%
1% Perzentil	-291	-331	-40	+14%
99% Perzentil	179	151	-28	-16%

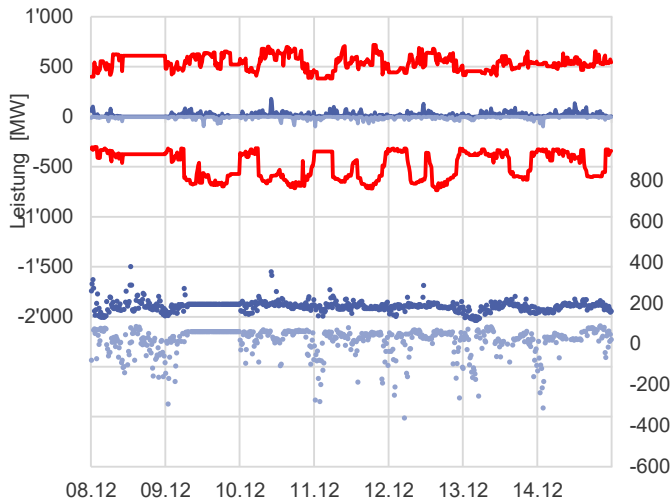
Ausgleichsenergiepreise [EUR/MWh]



Ausgleichsenergiepreis (ungewichtetes Mittel)

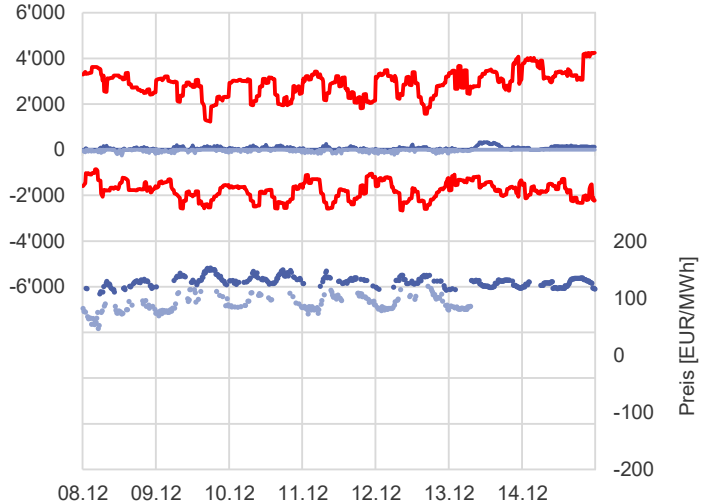
EUR/MWh	Vorwoche	Aktuell	Δ	Δ%
AE+ (short)	217	208	-9	-4%
AE- (long)	36	7	-29	-80%

SRE

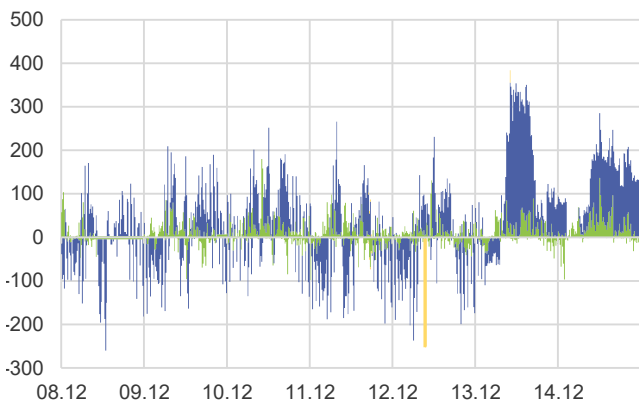


— Gebote — Aktivierungen • Preis

TRE



Aktivierungen Regelenergie [MW]

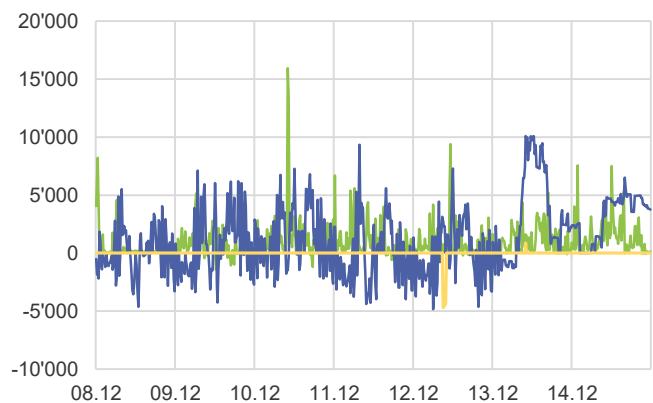


■ SRE ■ TRE CH ■ TRE TERRE

Aktivierungen Regelenergie

GWh	Vorwoche	Aktuell	Δ	Δ%
SRE	3.8	4.3	0.4	+12%
TRE CH	15.1	13.9	-1.3	-8%
TRE TERRE	0.1	0.3	0.2	+173%

Aktivierungskosten Regelenergie [EUR/15min]



— SRE — TRE CH — TRE TERRE

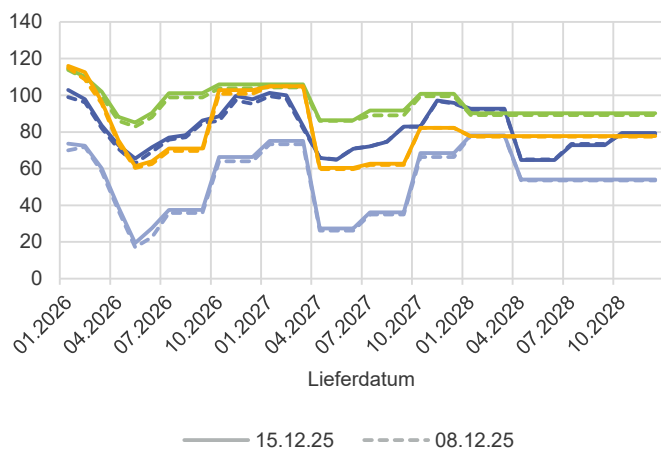
Aktivierungskosten Regelenergie

Mio.EUR	Vorwoche	Aktuell	Δ	Δ%
SRE	0.54	0.65	0.1	+20%
TRE CH	1.31	0.82	-0.5	-37%
TRE TERRE	-0.01	-0.02	0.0	+46%

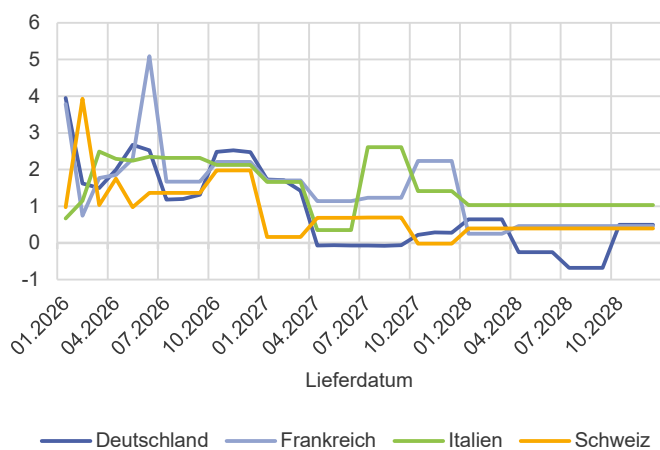
Marktbericht vom 16.12.2025 / Rapport de marché du 16.12.2025

Termin - Forward Curves und erweiterte Analyse

Forward Curve Elektrizität [EUR/MWh]



Wochenbewegung Forward Curve [EUR/MWh]



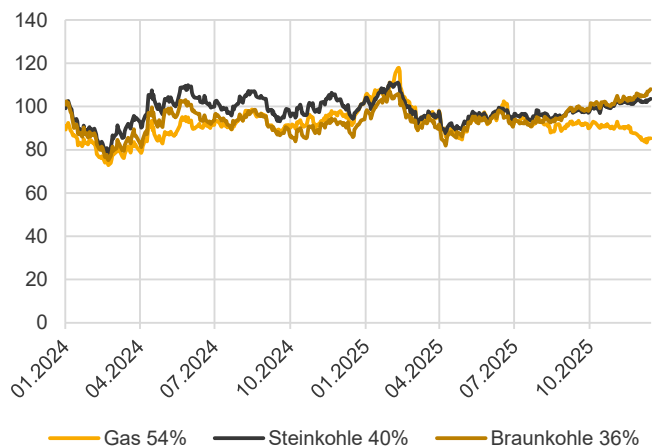
Position Schweiz im Preisband der Nachbarländer



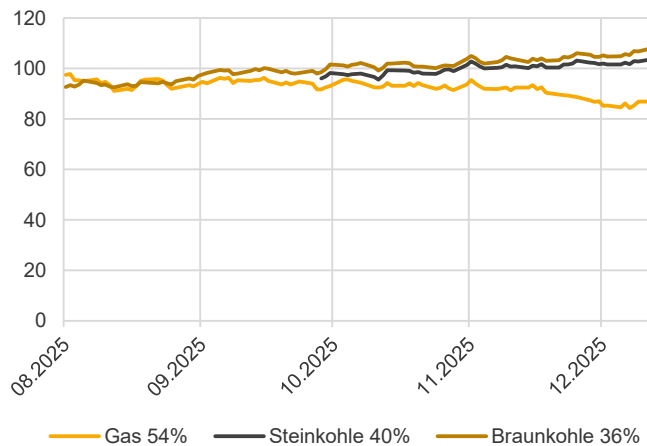
Preis Deutschland relativ zu Grenzkosten eines effizienten Gaskraftwerks



Grenzkosten 2026 [EUR/MWh]



Grenzkosten Jan 2026 [EUR/MWh]



Grenzkosten Frontjahr

EUR/MWh	Vorwoche	Aktuell	Δ	Δ%
Gas 54%	83.76	85.29	1.5	+1.8%
Steinkohle 40%	102.14	103.60	1.5	+1.4%
Braunkohle 36%	104.80	108.03	3.2	+3.1%

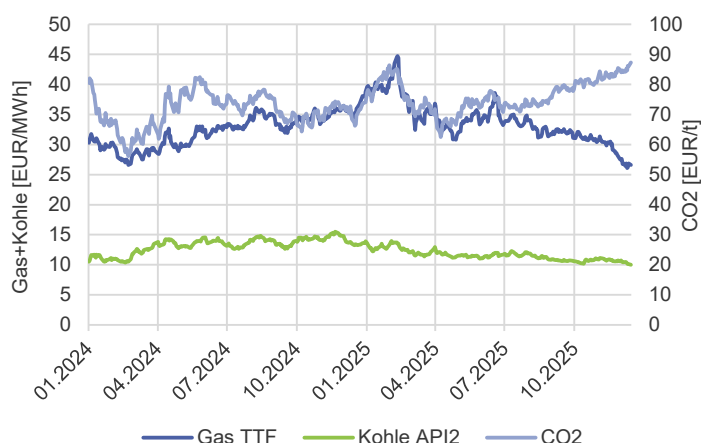
Grenzkosten Frontmonat

EUR/MWh	Vorwoche	Aktuell	Δ	Δ%
Gas 54%	84.60	86.88	2.3	+2.7%
Steinkohle 40%	101.61	103.66	2.0	+2.0%
Braunkohle 36%	104.80	108.03	3.2	+3.1%

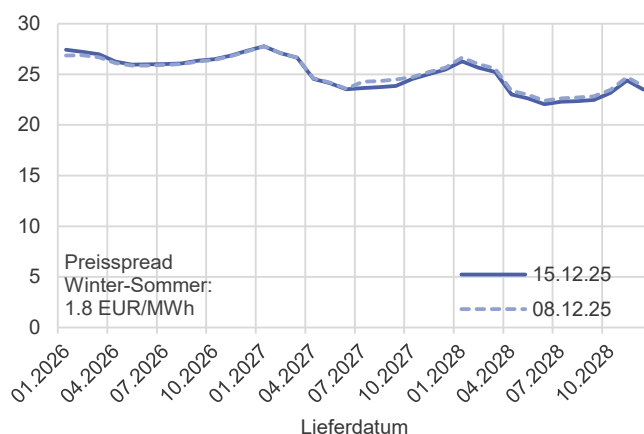
Marktbericht vom 16.12.2025 / Rapport de marché du 16.12.2025

Terminpreise - Commodities

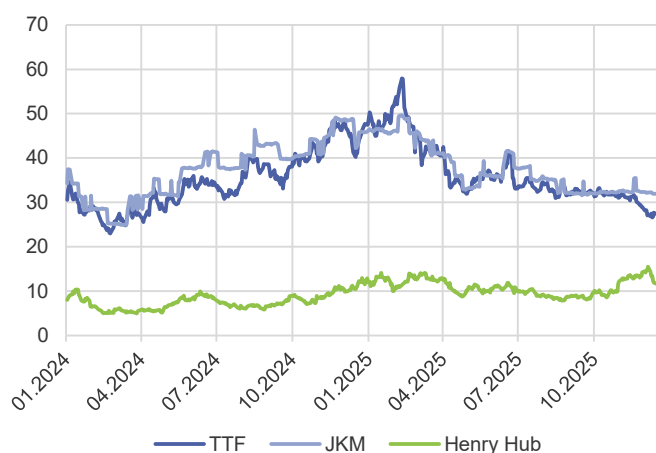
Brennstoffpreise 2026 [EUR/MWh]



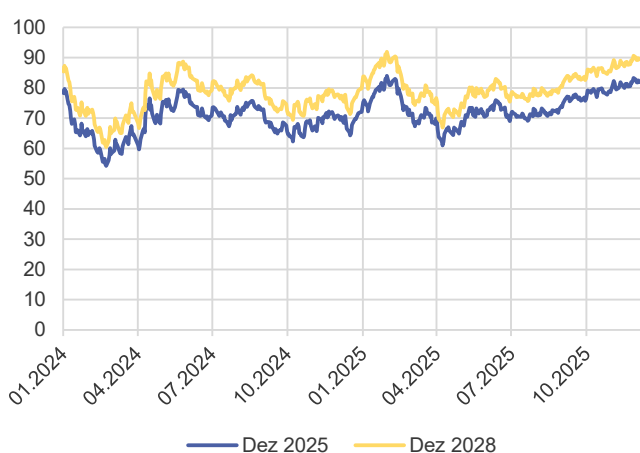
Forward Curve Gas TTF [EUR/MWh]



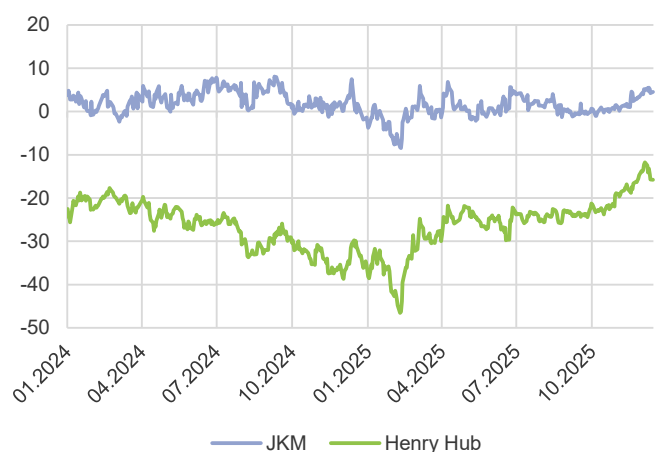
Gaspreise M+1 [EUR/MWh]



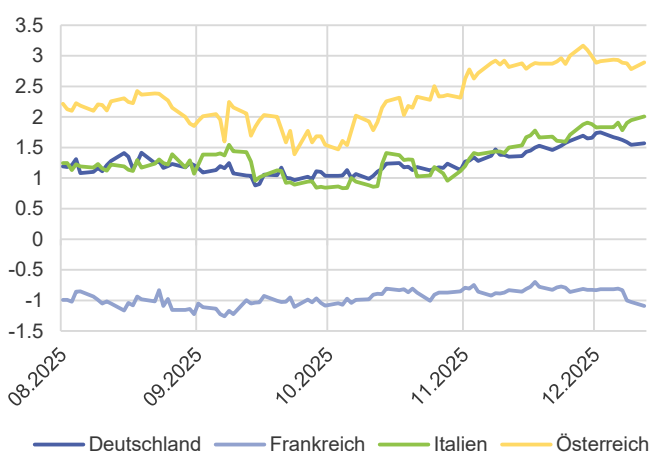
CO2 Zertifikate EUA [EUR/t]



Gaspreisspreads zu TTF M+1 [EUR/MWh]



Gaspreisspread zu TTF Jan 2026 [EUR/MWh]



Entwicklung der Rohstoffpreise

EUR/MWh		Vorwoche	Aktuell	Δ	Δ%
Gas	Y+1	26.4	26.6	0.2	+0.6%
TTF	Q+1	26.8	27.2	0.4	+1.5%
	M+1	26.9	27.4	0.6	+2.1%
Kohle	Y+1	10.5	10.0	-0.5	-4.4%
API2	Q+1	10.2	9.8	-0.5	-4.4%
	M+1	10.2	10.0	-0.2	-2.2%
CO2	Dez25	82.0	85.0	3.0	+3.7%

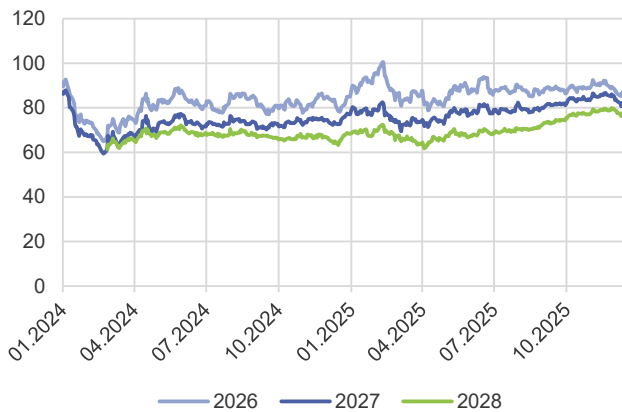
Entwicklung Gasspreads Frontmonat

EUR/MWh	Vorwoche	Aktuell	Δ	Δ%
DE-TTF M+1	1.7	1.6	-0.1	-6%
FR-TTF M+1	-0.8	-1.1	-0.3	+33%
IT-TTF M+1	1.8	2.0	0.2	+9%
AT-TTF M+1	2.9	2.9	0.0	-1%
JKM-TTF M+1	5.4	4.5	-1	-16%
HHUB-TTF M+1	-12.5	-15.8	-3	+27%

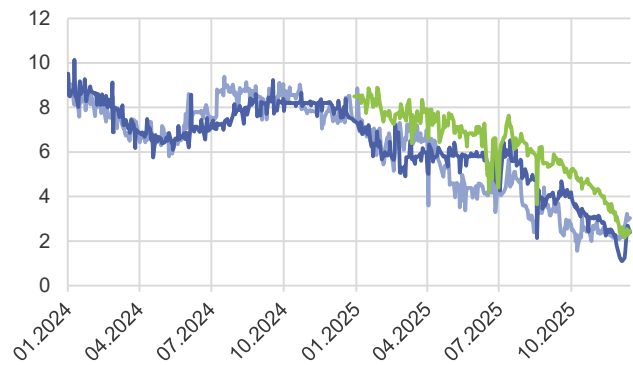
Marktbericht vom 16.12.2025 / Rapport de marché du 16.12.2025

Terminpreise - Jahresprodukte

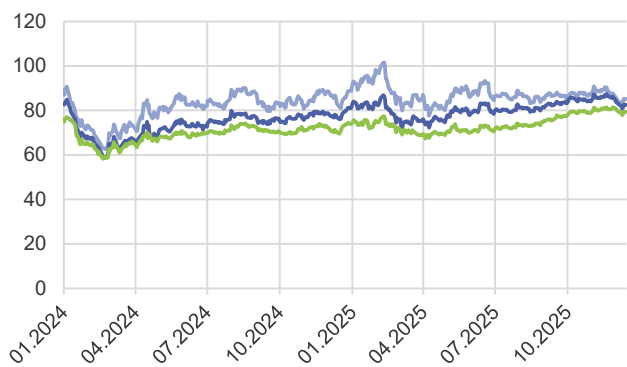
Base **Schweiz** [EUR/MWh]



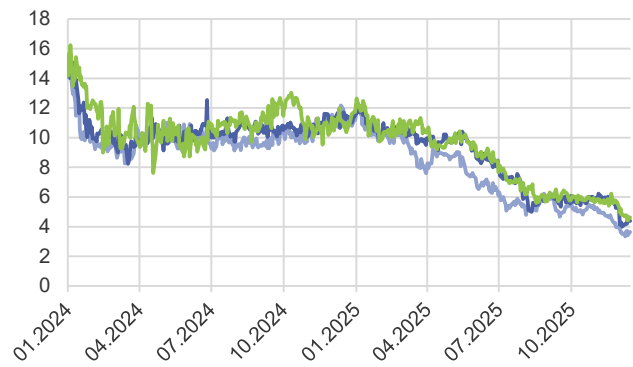
Peak-Base Spread [EUR/MWh]



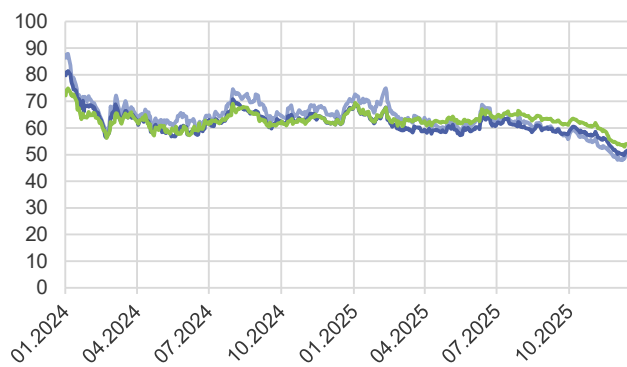
Base **Deutschland** [EUR/MWh]



Peak-Base Spread [EUR/MWh]



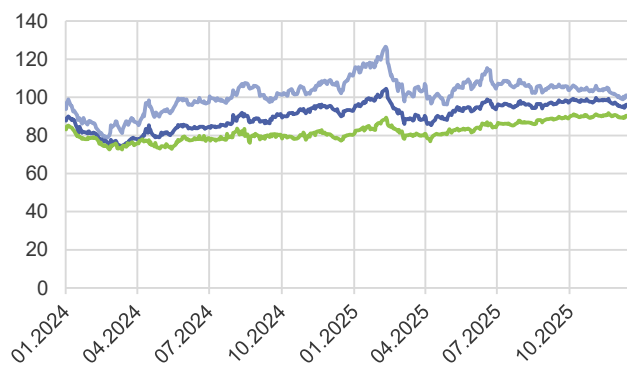
Base **Frankreich** [EUR/MWh]



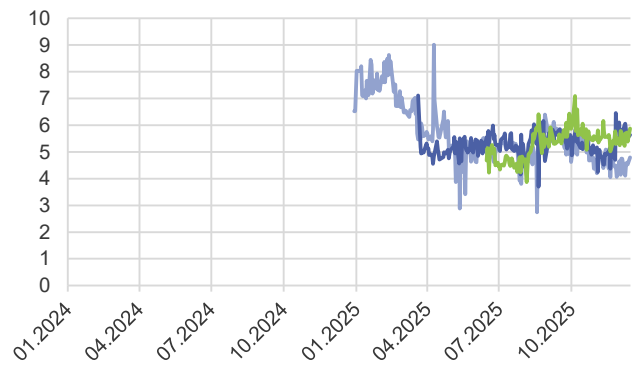
Peak-Base Spread [EUR/MWh]



Base **Italien** [EUR/MWh]

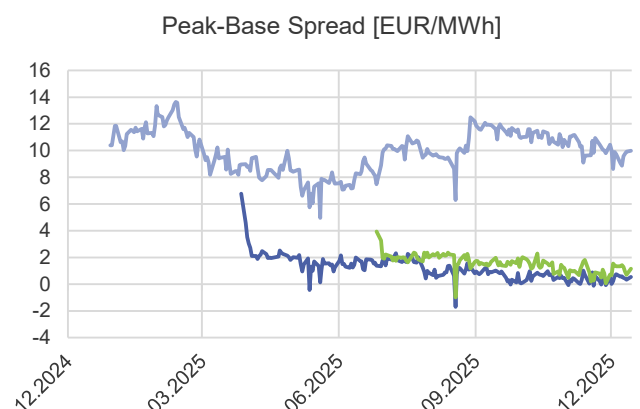
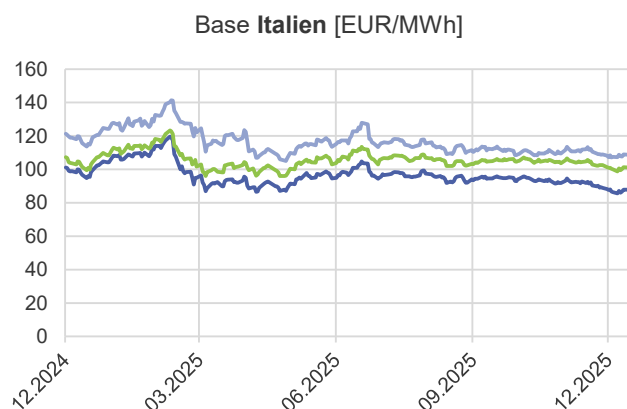
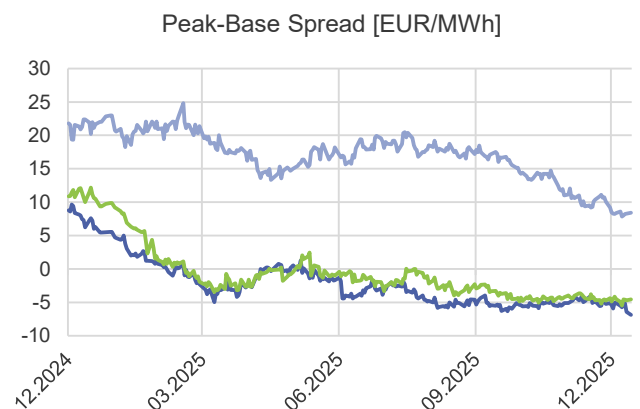
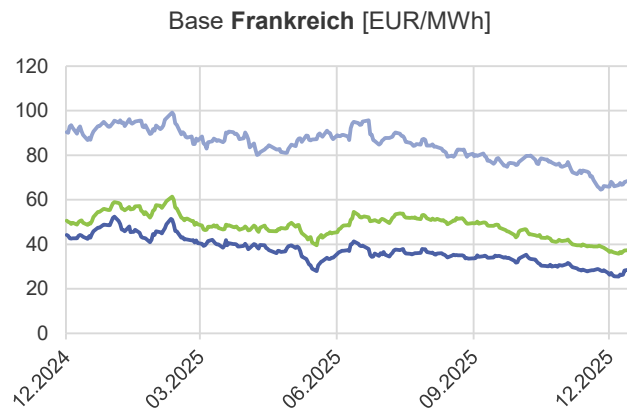
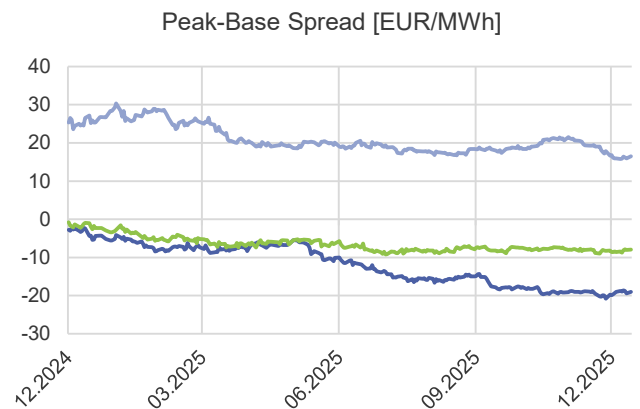
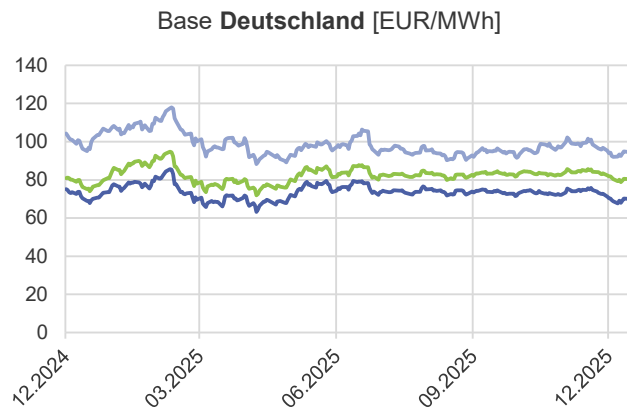
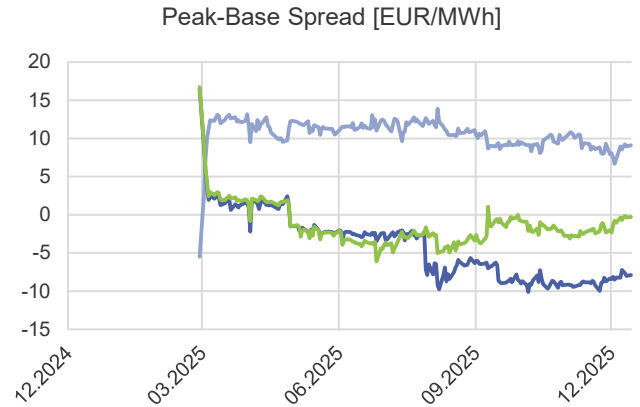
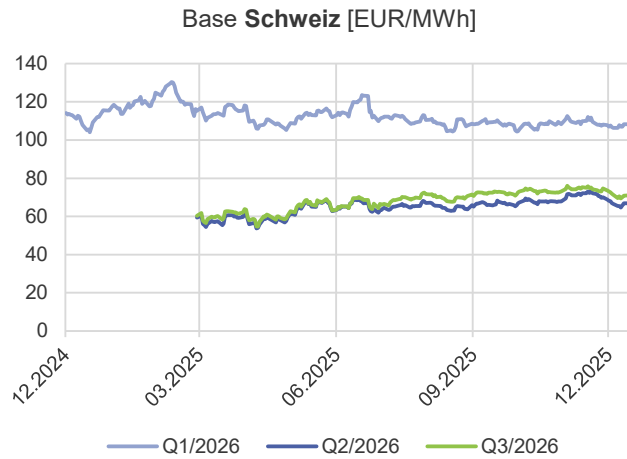


Peak-Base Spread [EUR/MWh]



Marktbericht vom 16.12.2025 / Rapport de marché du 16.12.2025

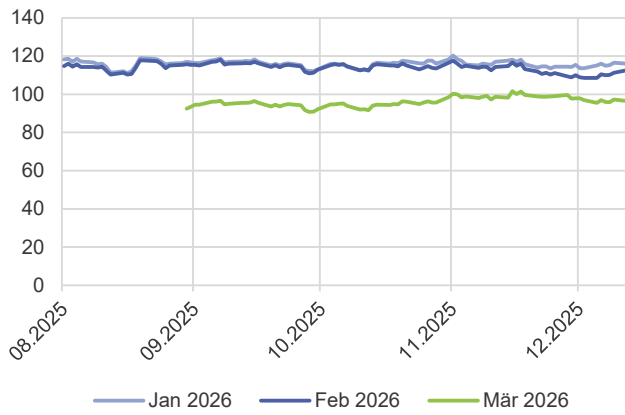
Terminpreise - Quartalsprodukte



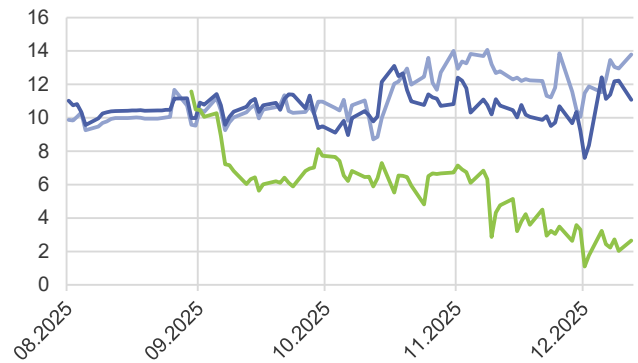
Marktbericht vom 16.12.2025 / Rapport de marché du 16.12.2025

Termin - Monatsprodukte

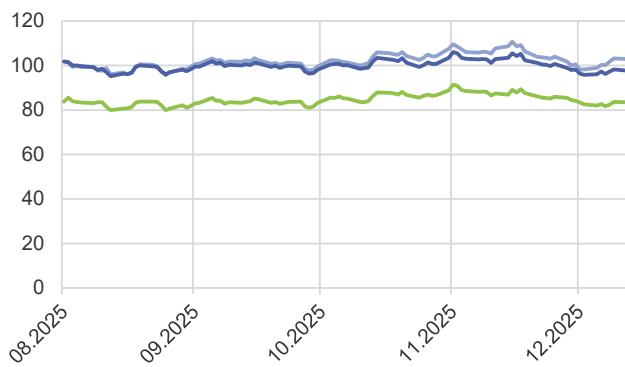
Base **Schweiz** [EUR/MWh]



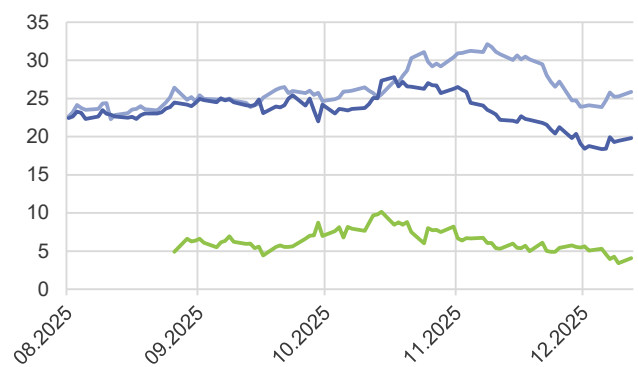
Peak-Base Spread [EUR/MWh]



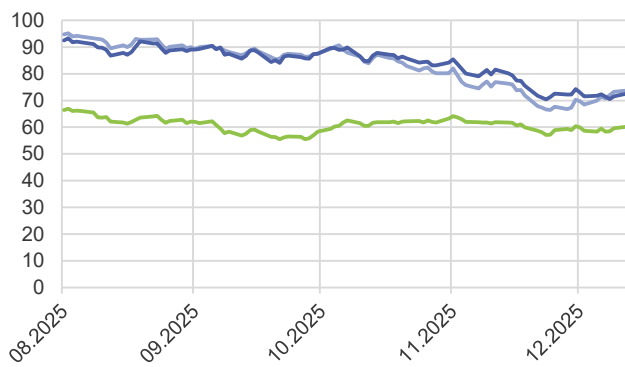
Base **Deutschland** [EUR/MWh]



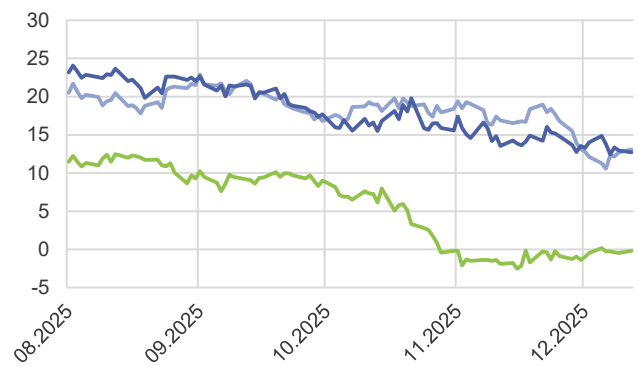
Peak-Base Spread [EUR/MWh]



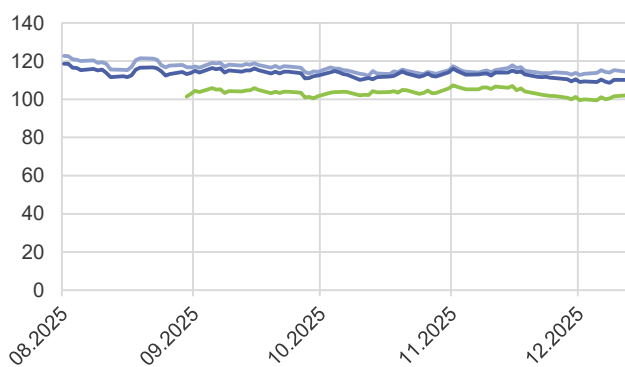
Base **Frankreich** [EUR/MWh]



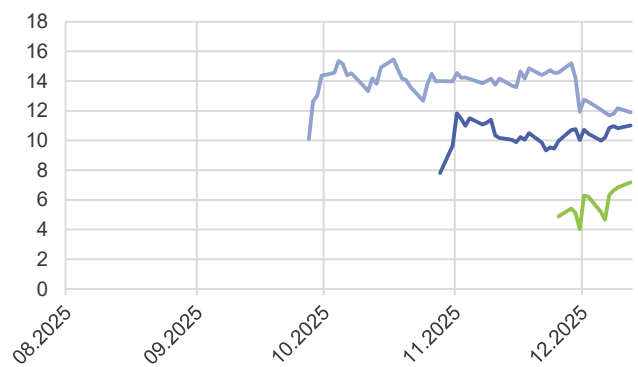
Peak-Base Spread [EUR/MWh]



Base **Italien** [EUR/MWh]



Peak-Base Spread [EUR/MWh]



Marktbericht vom 16.12.2025 / Rapport de marché du 16.12.2025

Abkürzungen + Methodiken

Abkürzung	Bezeichnung
DA, ID	Day-Ahead (Preisauktion Vortag), Intra-Day (gleicher Tag)
DE,FR,CH,IT,AT	Länderabkürzungen
M,Q,Y	Monat, Quartal, Jahr
M+1, Q+1, Y+1	Frontkontrakte (z.B. M+1: Lieferung nächster Monat)
AE+, AE-	Ausgleichsenergie (+ short, Bezug Energie - long, Abgabe Energie)
NTC	Net Transfer Capacity: Verfügbarkeit Grenzkapazität DA
CO2, EUA	Emissionszertifikat Frontjahr: Dezemberkontrakt
SRE, TRE, RR	Sekundär- bzw. Tertiärregelenergie, TERRE
TTF, JKM, Henry Hub	Gaspreishubs Niederlande, Japan, USA
Erläuterungen	
Preise ~0	Anzahl Stunden mit Spotpreis im Band von -2 bis 2 EUR/MWh in der gezeigten Woche
Grenzkosten	kurzfristige variable Kosten der Stromproduktion
Speicherstände	Gestrichelte Linie entspricht Norm (Datenbasis letzte 10 Jahre), gepunktete Werte den Extrema
Grenzhandel	Dunkelblau sind Totale kommerzielle Flüsse (ohne Redispatch und Systemdienstleistungen und ungeplanten Flüssen)
Energiegehalt Brennstoff	Für Gas und Kohle auf Basis Brennwert dargestellt
Regelzone	Zone, in der der Übertragungsnetzbetreiber den Ausgleich Produktion-Last sicherstellt. Für CH: Swissgrid
Regelenergie	Abrufe von Kraftwerken zum Ausgleich der Regelzone
Forward Curve	Terminmarktdarstellung nach Lieferdatum für einen Handelsstichtag. Zeigt dadurch Preisstruktur zukünftiger Lieferzeiträume Für jeden Liefermonat wird der Wert von dem verfügbarem Produkt mit der niedrigsten Zeitauflösung verwendet
Base, Peak	Lieferung durchgehend(Base) bzw. Mo-Fr 8-20h(Peak) im jeweiligen Zeitraum
Spread	Differenz zwischen zwei Werten
Grenzkosten	Abschätzung der kurzfristigen Produktionskosten von verschiedenen Kraftwerken für den Lieferzeitraum. Basis bilden die Brennstoffpreise und Emissionszertifikate am Terminmarkt für den Lieferzeitraum sowie Kraftwerksparameter. Die Formel lautet: $\text{Grenzpreis} = (\text{Brennstoffpreis} + \text{Emissionsfaktor} \cdot \text{CO}_2\text{-Preis}) / \text{Effizienz_HHV} + \text{Variable Kosten}$. Verwendete Parameter: Emissionsfaktoren in t/MWh_thermisch: 0.217(Gas), 0.34(Steinkohle), 0.38(Braunkohle). Umrechnung Brennwert Kohle: 8.1MWh/t. Variable Kosten in EUR/MWh: 1(Gas), 4.4(Steinkohle), 2(Braunkohle). Fixe Brennstoffkosten Braunkohle: 5 EUR/MWh. Effizienzen Kraftwerke in Legende angegeben. Effizienzen und Energiegehalte jeweils bezüglich Brennwert (HHV). Die Berechnung ist eine Abschätzung und vernachlässigt z.B. Startkosten. Der zeitliche Verlauf und die Verschiebungen zwischen den Kraftwerkstypen lassen jedoch Rückschlüsse auf Verschiebungen in den Produktionsmengen der Kraftwerkstypen zu.
Produktion CH Grafik	Da die stündlichen Daten auf Entso-e unvollständig sind (es sind teilweise nur die Produktionsdaten der Kraftwerke, welche auf EEX Transparency Daten liefern), werden die Daten mit den täglichen Produktionsdaten des BFE Dashboards hochskaliert. In der Entso-e PV Reihe ist keine Produktion zum Eigenverbrauch enthalten, genau wie in der Lastreihe. Es wird daher die Skalierung der PV Anlagen auch der Last hinzugefügt. Das Resultat ist dennoch eine Abschätzung und ergibt (auch aus anderen Gründen) zusammen mit der Aussenhandelsbilanz kein konsistentes Bild
Grafiken Produktion	Nach Definition der Entso-e sollte Eigenverbrauch von PV Anlagen weder in den Lastgängen noch in der PV-Produktionsreihe enthalten sein. Für CH ist dies der Fall, für die anderen Länder haben wir keine Informationen. Dort sieht es jedoch eher so aus, als ob diese beiden Komponenten in den Zeitreihen enthalten sind oder sein könnten. Mangels anderer Referenzwerte werden für diese Länder Daten genau wie in der Datenquelle dargestellt.
Referenztage	Im Spotmarktbereich werden Daten von Montag bis Sonntag der vergangenen Woche gezeigt. Beim Terminmarkt werden Schlusskurse (Settlements) von Montag mit dem Montag der Vorwoche verglichen.
TRE Grafiken	In der Grafik "TRE" werden die von Swissgrid auf ihrer Website publizierten Daten dargestellt. Diese inkludieren TRE DA, TRE SA und TRE RR (Nicht bezuschlagte TERRE Angebote verfügbar für TRE) und beziehen sich auf Aktivierungen in der Schweiz. Diese werden neben dem Ausgleich der Regelzone Schweiz teilweise auch für Regelenergie im Ausland oder Redispatch verwendet. In der Grafik zu Aktivierungen Regelenergie und Aktivierungskosten werden zusätzlich auch noch Aktivierungen in der Schweiz für den Internationalen Ausgleichsmarkt TERRE gezeigt, wobei auch hier die Aktivierung nicht immer für die Schweizer Regelzone erfolgt.