



Schweizerische Eidgenossenschaft
Confédération suisse
Confederazione Svizzera
Confederaziun svizra

Eidgenössische Elektrizitätskommission ElCom
Fachsekretariat

Commission fédérale de l'électricité ElCom
Secrétariat technique

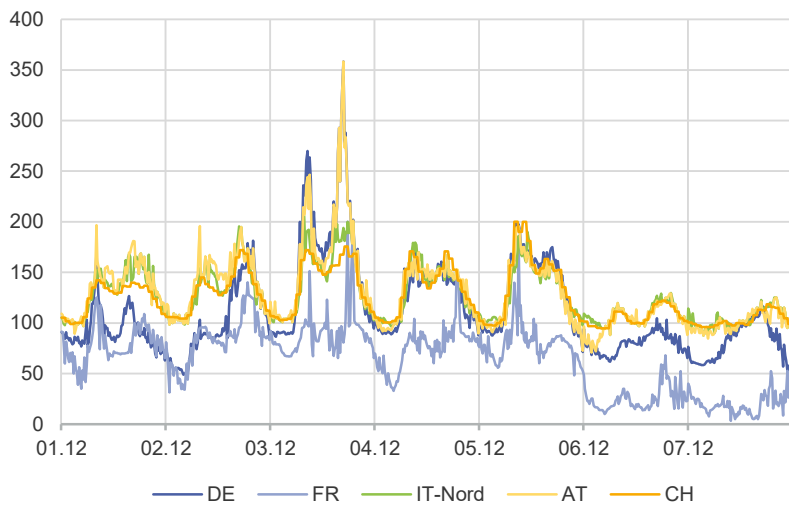
Marktbericht

Rapport de marché

Marktbericht vom 09.12.2025 / Rapport de marché du 09.12.2025

Überblick

Day-Ahead Preise [EUR/MWh]



Basepreise der Berichtswoche ab 01.12.2025

EUR/MWh	CH	DE	FR	IT-Nord	AT
Wochenmittel	125.2	111.0	64.7	126.6	129.6
Vorwoche	132.4	123.6	79.8	130.1	136.5
Veränderung	-5%	-10%	-19%	-3%	-5%

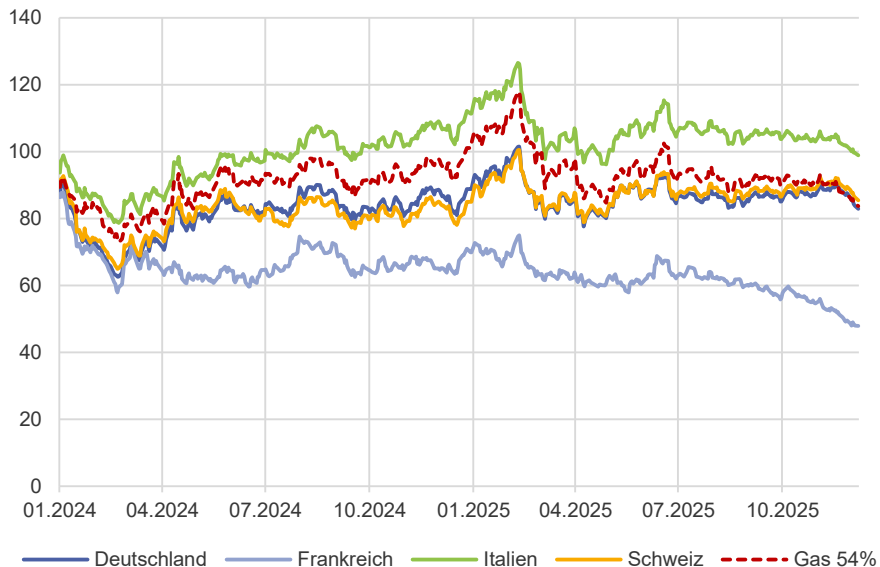
Peakpreise der Berichtswoche ab 01.12.2025

EUR/MWh	CH	DE	FR	IT-Nord	AT
Wochenmittel	152.3	148.0	90.6	155.5	165.0
Vorwoche	166.9	177.9	91.3	159.6	186.8
Veränderung	-9%	-17%	-1%	-3%	-12%

Kurzfristausblick Base am Terminmarkt

EUR/MWh	CH	DE	FR	IT-Nord	AT
Aktuelle Woche	113.3	84.8	37.1	113.7	107.3
ab 08.12.2025	-10%	-24%	-43%	-10%	-17%
Folgewoche	115.1	92.6	51.7	114.2	112.7
ab 15.12.2025	+2%	+9%	+39%	+0%	+5%

Preise Base 2026 [EUR/MWh]



Entwicklung der Frontkontrakte

EUR/MWh		Vorwoche	Aktuell	Δ	Δ%
CH	Y+1	88.5	85.5	-3.1	-3.4%
	Q+1	107.8	106.3	-1.5	-1.3%
	M+1	114.4	115.1	0.6	+0.5%
DE	Y+1	86.3	83.0	-3.3	-3.8%
	Q+1	95.2	92.3	-2.9	-3.1%
	M+1	101.7	98.9	-2.7	-2.7%
FR	Y+1	48.6	47.9	-0.7	-1.4%
	Q+1	65.9	66.5	0.6	+0.9%
	M+1	66.8	69.9	3.2	+4.7%
IT	Y+1	100.7	98.9	-1.8	-1.8%
	Q+1	108.3	107.4	-0.9	-0.8%
	M+1	113.7	113.8	0.1	+0.1%
AT	Y+1	92.0	89.2	-2.8	-3.1%
	Q+1	109.2	106.8	-2.4	-2.2%
	M+1	116.9	116.0	-0.9	-0.8%

Entwicklung der Rohstoffpreise

EUR/MWh		Vorwoche	Aktuell	Δ	Δ%
Gas	Y+1	27.5	26.4	-1.1	-4.1%
	Q+1	28.2	26.8	-1.4	-4.8%
TTF	M+1	28.2	26.9	-1.4	-4.8%
Kohle	Y+1	10.6	10.5	-0.1	-1.0%
	Q+1	10.4	10.2	-0.2	-1.6%
API2	M+1	10.3	10.2	-0.1	-0.7%
CO2	Dez25	82.6	82.0	-0.7	-0.8%

Marktkommentar

Die Spotpreise sind im Vergleich zur Vorwoche gefallen. Gerade in Frankreich lagen sie deutlich tiefer. Die Ursache lag dort besonders am Wochenende, wo die Preise unter anderem aufgrund einer hohen Windenergieproduktion fielen. Während der Woche blieben die Schweizer Preise im Gegensatz relativ stabil und folgten auch am Mittwoch dem deutschen und österreichischen Anstieg nicht. Die Preise lagen damit ungefähr auf den Erwartungen des Terminmarkts für die Woche.

In der Regelzone zeigten sich vergangene Woche keine grösseren Preisausschläge und auch die Unausgeglichenheit nahm etwas ab. Die Kosten für TRE Aktivierungen erhöhten sich dennoch, wohingegen jene für SRE abnahmen.

Auf Grund von Datenproblemen bei Entso-e sind manche Grafiken diese Woche leider unvollständig.

Auf dem Terminmarkt sinken die Gas- und damit auch die Strompreise weiter, trotz relativ niedriger Gasspeicherstände. Auf dem weltweiten Gasmarkt ist TTF nun deutlich unter dem Ostasien Index JKM gefallen. Eine mögliche Erklärung liegt in dem grossen Angebot an LNG aus den USA, das aufgrund der höheren Transportkosten nach Asien einen bärischen Einfluss auf die Preise in Europa hat. Gleichzeitig scheinen die hohen US-Exporte, zusammen mit einer hohen inländischen Nachfrage, den Henry-Hub Preis zu treiben. Durch die Preisbewegungen ist der Spread zwischen den USA und der EU mit nur noch 12,5 EUR/MWh für den Frontmonat deutlich gesunken und so tief wie schon lange nicht mehr.

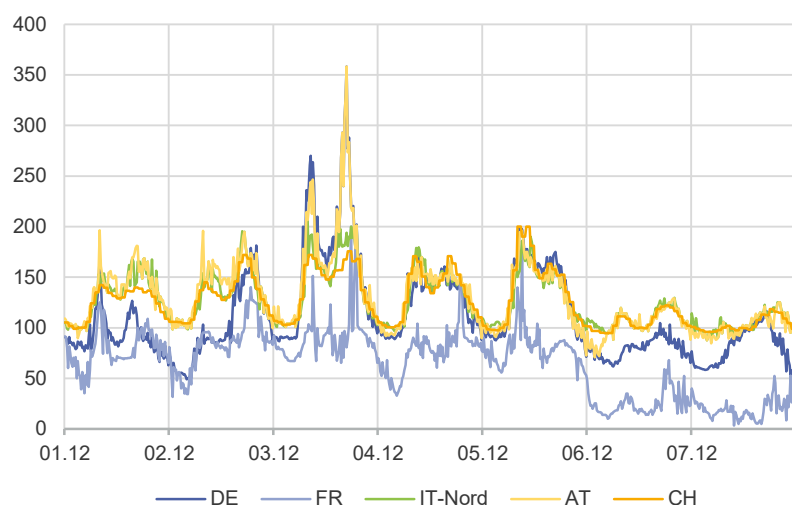
Beim Blick auf die Preisstrukturen im Strommarkt fällt der weiter sinkende Peak-Base Spread für die Frontjahre auf. Hier wird womöglich von einem stärker steigenden Preiseinfluss der PV Erzeugung ausgegangen als bisher. Eine weitere Erklärung könnte in der Erwartung abnehmender Preisspitzen liegen.

Die CO2-Preise zeigen trotz eines leichten Rückgangs vergangene Woche weiterhin einen Aufwärtstrend. Die Kohlepreise sind hingegen leicht gesunken. Gaskraftwerke haben daher weiterhin geringere Grenzkosten als Kohlekraftwerke und der Unterschied vergrösserte sich nochmals.

Marktbericht vom 09.12.2025 / Rapport de marché du 09.12.2025

Spot - Preise

Day-Ahead Preise [EUR/MWh]



Day-Ahead Preise der Berichtswoche ab 01.12.2025

EUR/MWh	CH	DE	FR	IT-Nord	AT
Base	125.2	111.0	64.7	126.6	129.6
Peak	152.3	148.0	90.6	155.5	165.0
Offpeak	110.1	90.4	50.2	110.6	110.0

Markterwartung Base

EUR/MWh	CH	DE	FR	IT-Nord	AT
Erwartet Termin	123.6	115.2	70.0	124.4	126.5
Abweichung	+1%	-4%	-8%	+2%	+2%

Markterwartung Peak

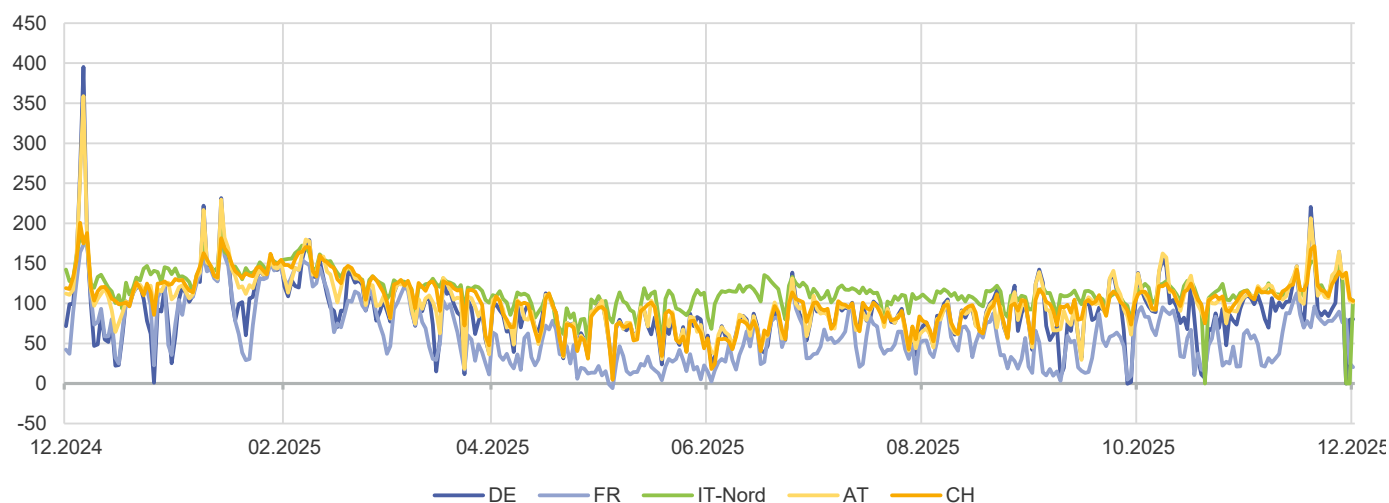
EUR/MWh	CH	DE	FR	IT-Nord	AT
Erwartet Termin	137.7	153.9	-	136.6	143.4
Abweichung	+11%	-4%	-	+14%	+15%

Tiefe Spotpreisstunden

EUR/MWh	CH	DE	FR	IT-Nord	AT
Stunden <0	0	0	0	0	0
Stunden ~0	0	0	0	0	0

Weitere Spotpreis Daten in Vorbereitung

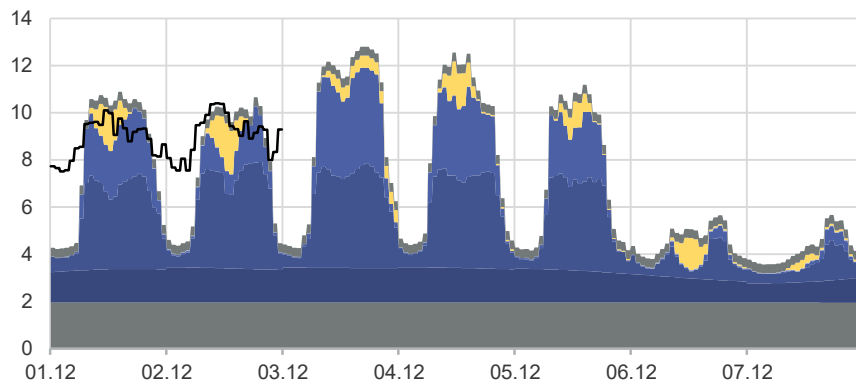
Day-Ahead Preise Tagesmittel [EUR/MWh]



Marktbericht vom 09.12.2025 / Rapport de marché du 09.12.2025

Spot - Produktion + Verbrauch

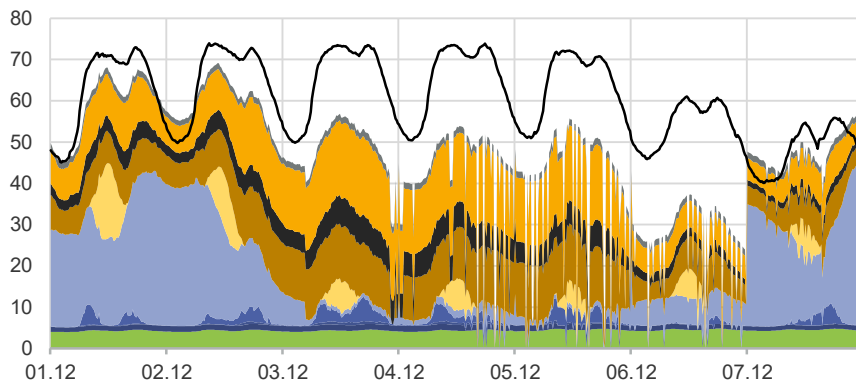
Produktion und Verbrauch CH [GW]



Schweiz

GWh	Vorwoche	Aktuell	Δ	Δ%
Kern	328	328	0	+0%
Flusswasser	235	217	-18	-8%
Speicherwasser	328	364	36	+11%
Pumpspeicher	176	194	17	+10%
Wind	2	2	0	+9%
PV	54	49	-5	-10%
Thermisch	68	63	-5	-7%
Last	1'440	430	-1'010	-70%

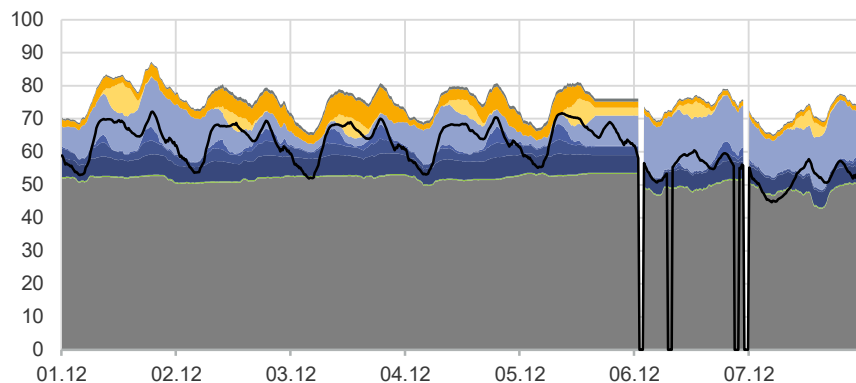
Produktion und Verbrauch DE [GW]



Deutschland

GWh	Vorwoche	Aktuell	Δ	Δ%
Bio-andere	721	706	-15	-2%
Flusswasser	223	203	-20	-9%
Speicherwasser	22	30	8	+36%
Pumpspeicher	172	206	34	+20%
Wind	3'088	2'048	-1'040	-34%
PV	280	303	23	+8%
Braunkohle	1'555	1'498	-57	-4%
Steinkohle	871	661	-210	-24%
Gas	2'106	1'923	-183	-9%
Fossil-andere	233	239	6	+3%
Last	9'819	10'169	350	+4%

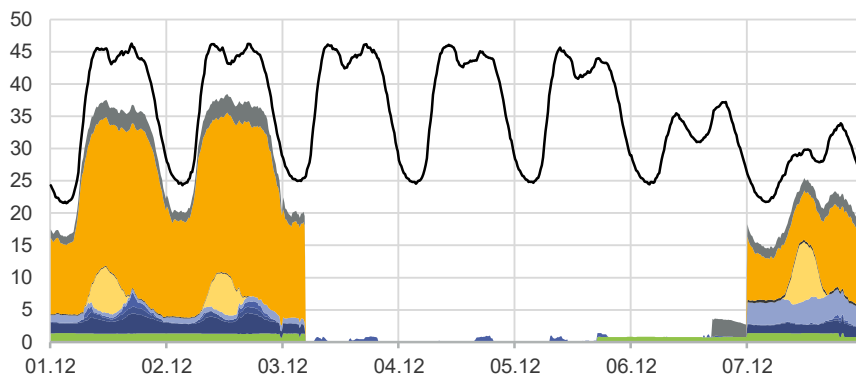
Produktion und Verbrauch FR [GW]



Frankreich

GWh	Vorwoche	Aktuell	Δ	Δ%
Kern	8'578	8'476	-102	-1%
Bio-andere	66	64	-3	-4%
Flusswasser	941	899	-42	-4%
Speicherwasser	434	396	-39	-9%
Pumpspeicher	203	177	-26	-13%
Wind	1'231	1'568	338	+27%
PV	283	239	-43	-15%
Gas	550	547	-3	-0%
Fossil-andere	125	117	-8	-6%
Last	10'386	10'006	-381	-4%

Produktion und Verbrauch IT [GW]



Italien

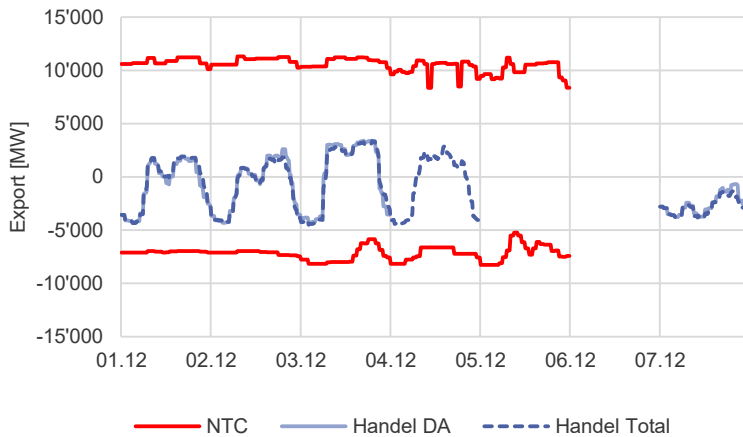
GWh	Vorwoche	Aktuell	Δ	Δ%
Bio-andere	224	125	-99	-44%
Flusswasser	387	143	-245	-63%
Speicherwasser	92	27	-64	-70%
Pumpspeicher	37	29	-8	-21%
Wind	590	125	-465	-79%
PV	314	120	-194	-62%
Steinkohle	108	15	-93	-86%
Gas	2'799	1'324	-1'475	-53%
Fossil-andere	393	181	-212	-54%
Last	5'864	5'910	46	+1%

Kern Bio-andere Flusswasser Speicherwasser
 Pumpspeicher Wind Solar Braunkohle
 Steinkohle Gas Fossil-andere Last

Marktbericht vom 09.12.2025 / Rapport de marché du 09.12.2025

Spot - Grenzaustausch

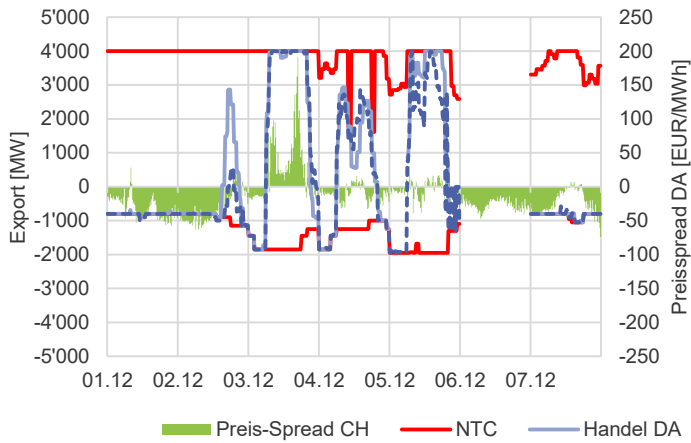
Grenzaustausch



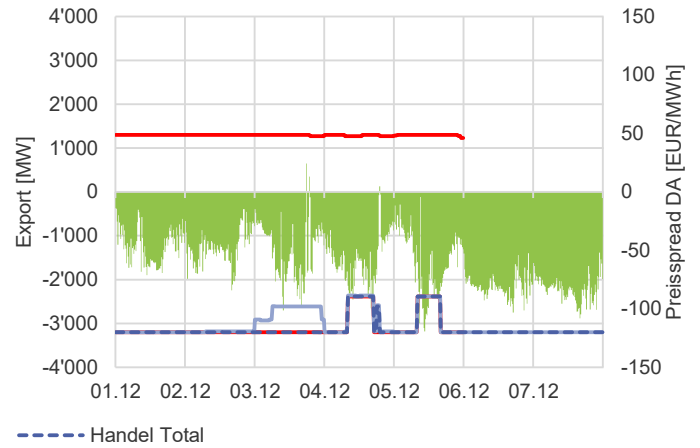
Grenzaustausch der Berichtswoche ab 01.12.2025

GWh	DE	FR	IT-Nord	AT	Total
Exporte	120	0	276	83	480
Importe	96	523	1	62	682
Nettoexport	24	-523	275	22	-202
Vorwoche	3	-501	210	5	-283
Änderung	20	-22	65	17	80
DA Nettoexport	53	-510	228	32	-197
ID Nettoexport	-30	-13	47	-10	-5

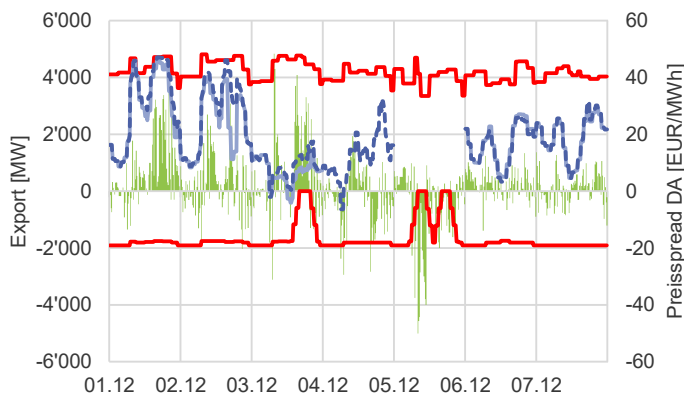
Grenze DE



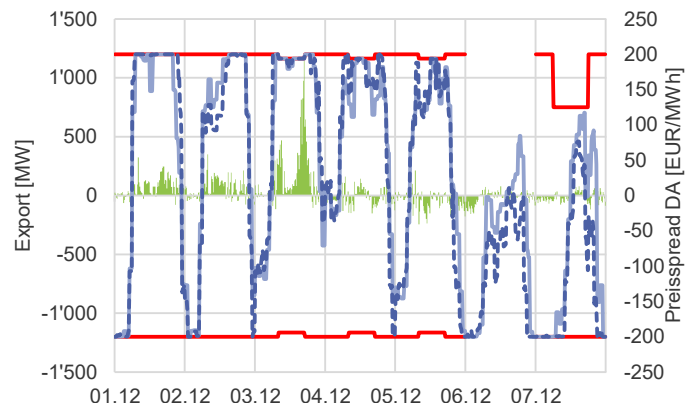
Grenze FR



Grenze IT



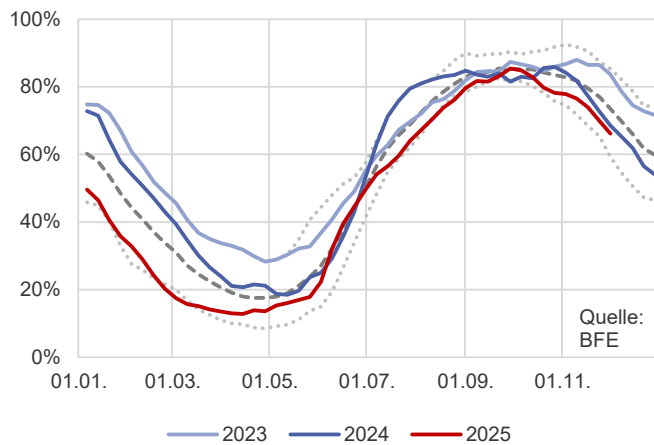
Grenze AT



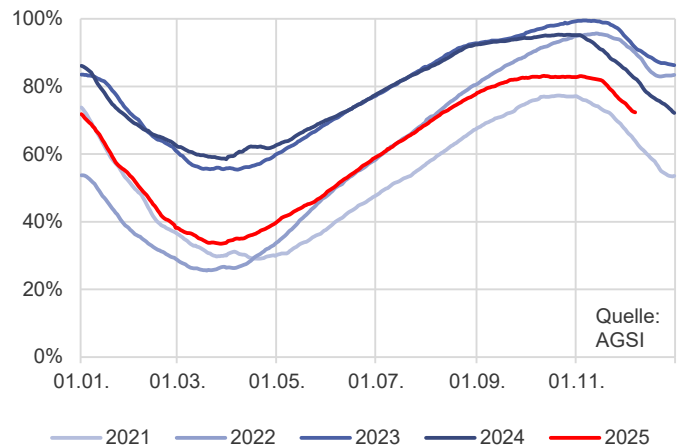
Marktbericht vom 09.12.2025 / Rapport de marché du 09.12.2025

Fundamentaldaten

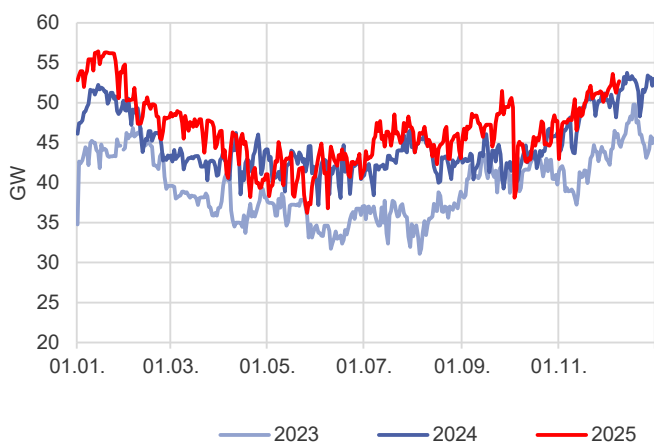
Füllstände Speicherseen CH



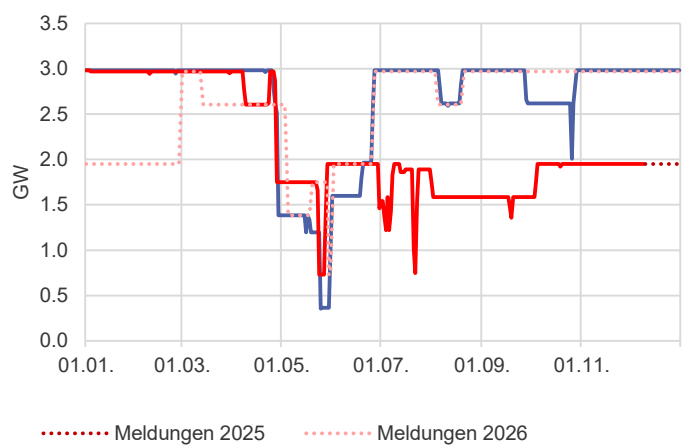
Gasspeicher Füllstände Europa



Verfügbarkeit Kernkraftwerke Frankreich



Verfügbarkeit Kernkraftwerke Schweiz



Wetterdaten in Vorbereitung

Marktbericht vom 09.12.2025 / Rapport de marché du 09.12.2025

Regelzone

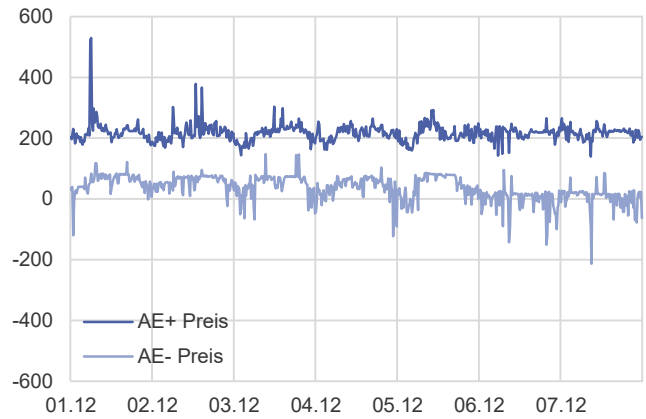
Unausgeglichenheit [MW]



Unausgeglichenheit

MW	Vorwoche	Aktuell	Δ	Δ%
Mittel absolut	100	85	-14	-15%
1% Perzentil	-302	-291	11	-4%
99% Perzentil	395	179	-215	-55%

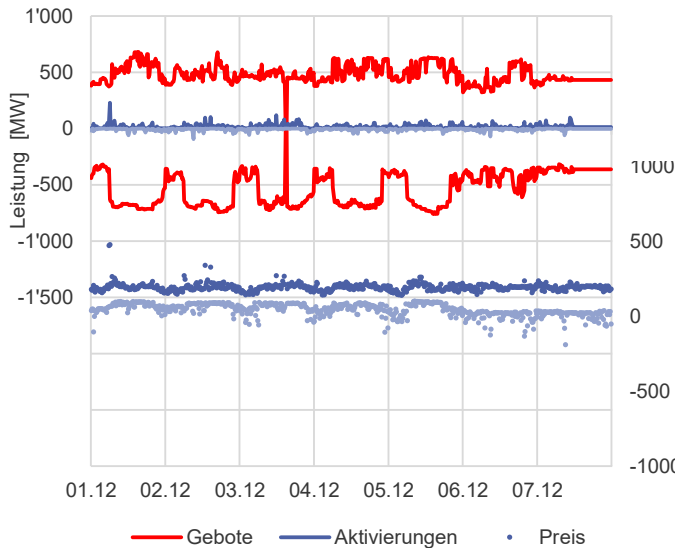
Ausgleichsenergiepreise [EUR/MWh]



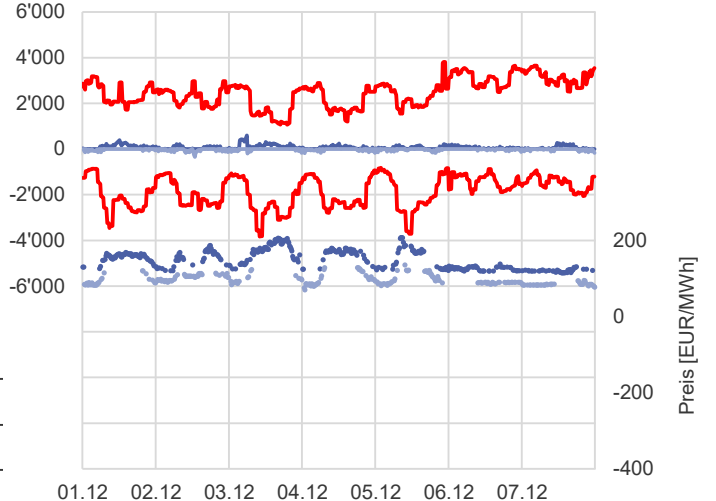
Ausgleichsenergiepreis (ungewichtetes Mittel)

EUR/MWh	Vorwoche	Aktuell	Δ	Δ%
AE+ (short)	237	217	-20	-8%
AE- (long)	32	36	4	+13%

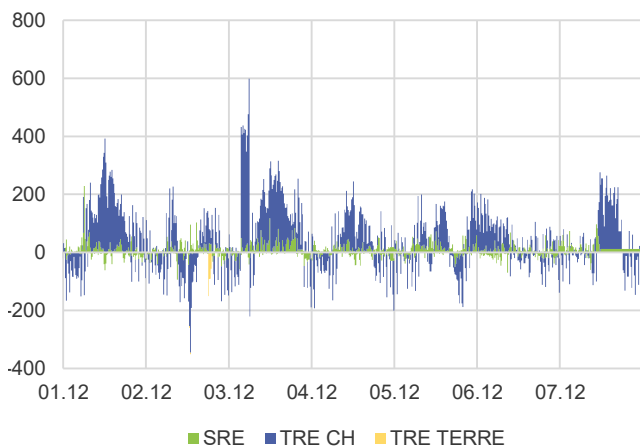
SRE



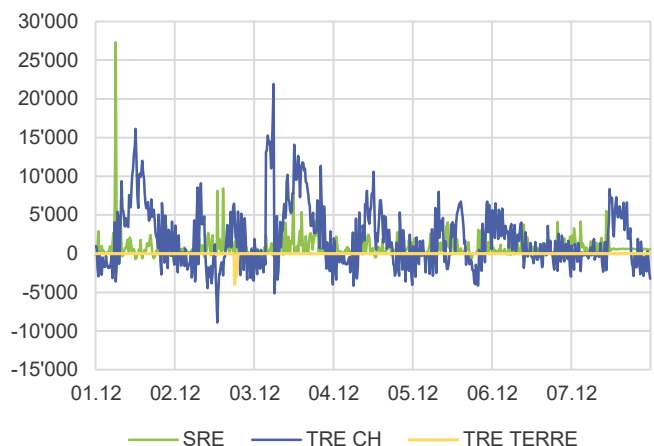
TRE



Aktivierungen Regelennergie [MW]



Aktivierungskosten Regelennergie [EUR/15min]



Aktivierungen Regelennergie

GWh	Vorwoche	Aktuell	Δ	Δ%
SRE	4.4	3.8	-0.6	-14%
TRE CH	15.9	15.1	-0.8	-5%
TRE TERRE	0.6	0.1	-0.5	-83%

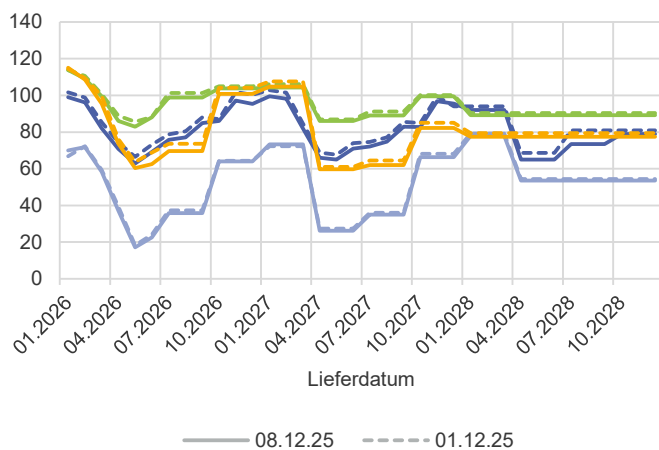
Aktivierungskosten Regelennergie

Mio.EUR	Vorwoche	Aktuell	Δ	Δ%
SRE	0.84	0.54	-0.3	-36%
TRE CH	0.89	1.31	0.4	+47%
TRE TERRE	-0.06	-0.01	0.0	-79%

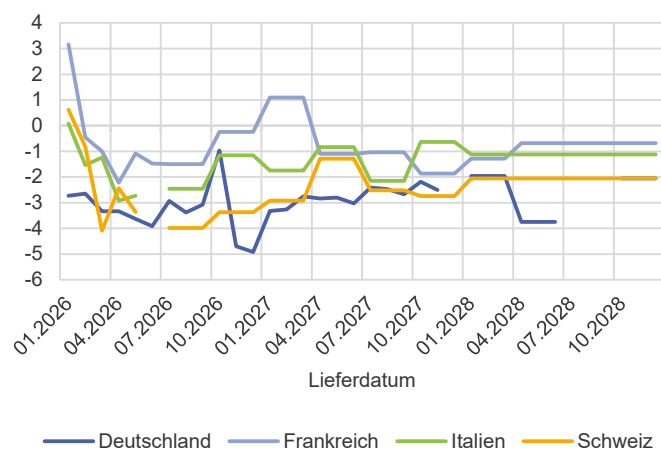
Marktbericht vom 09.12.2025 / Rapport de marché du 09.12.2025

Termin - Forward Curves und erweiterte Analyse

Forward Curve Elektrizität [EUR/MWh]



Wochenbewegung Forward Curve [EUR/MWh]



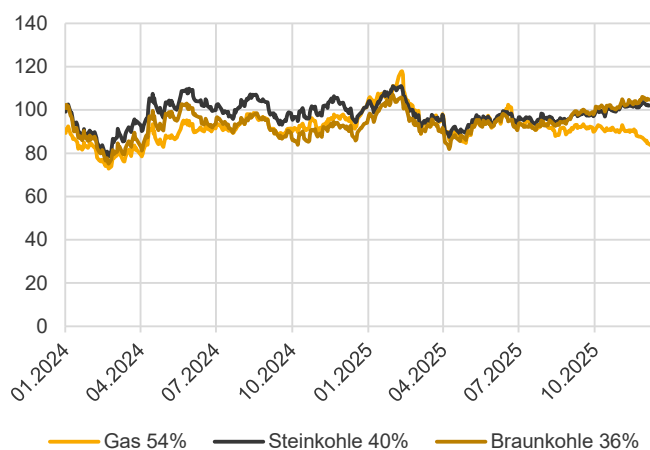
Position Schweiz im Preisband der Nachbarländer



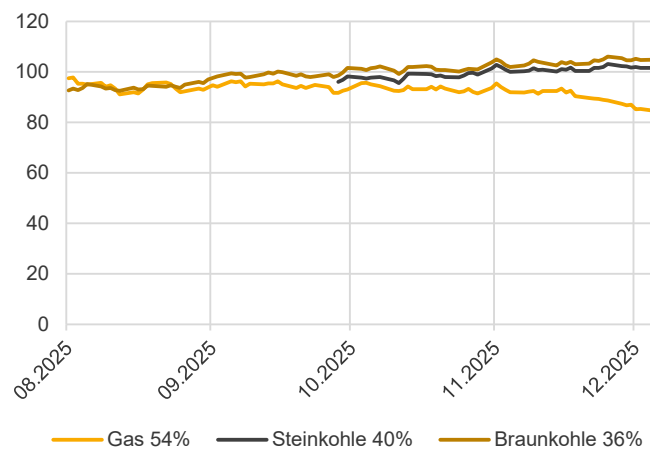
Preis Deutschland relativ zu Grenzkosten eines effizienten Gaskraftwerks



Grenzkosten 2026 [EUR/MWh]



Grenzkosten Jan 2026 [EUR/MWh]



Grenzkosten Frontjahr

EUR/MWh	Vorwoche	Aktuell	Δ	Δ%
Gas 54%	86.09	83.76	-2.3	-2.7%
Steinkohle 40%	102.93	102.14	-0.8	-0.8%
Braunkohle 36%	105.45	104.80	-0.7	-0.6%

Grenzkosten Frontmonat

EUR/MWh	Vorwoche	Aktuell	Δ	Δ%
Gas 54%	87.35	84.60	-2.8	-3.2%
Steinkohle 40%	102.32	101.61	-0.7	-0.7%
Braunkohle 36%	105.45	104.80	-0.7	-0.6%

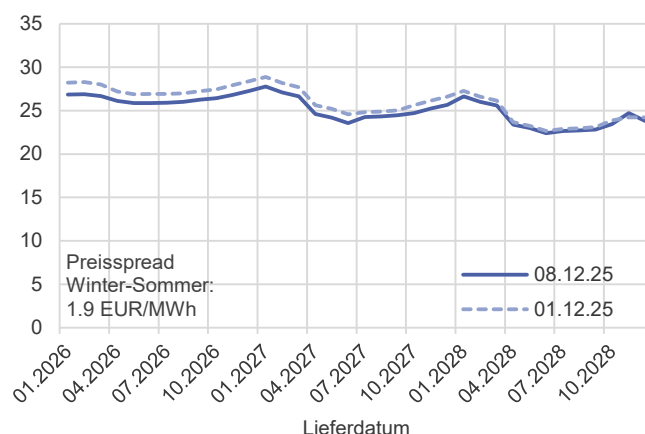
Marktbericht vom 09.12.2025 / Rapport de marché du 09.12.2025

Terminpreise - Commodities

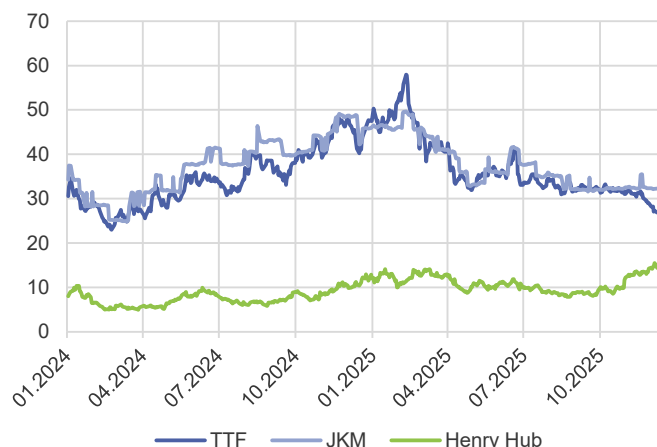
Brennstoffpreise 2026 [EUR/MWh]



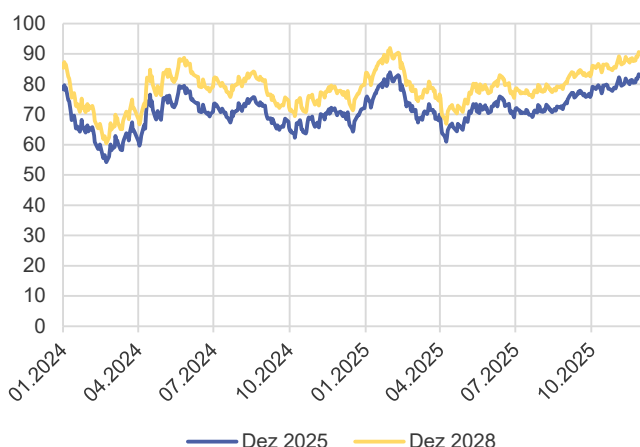
Forward Curve Gas TTF [EUR/MWh]



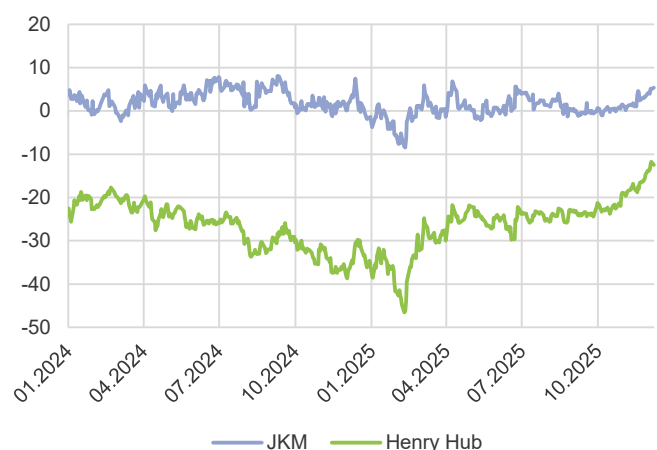
Gaspreise M+1 [EUR/MWh]



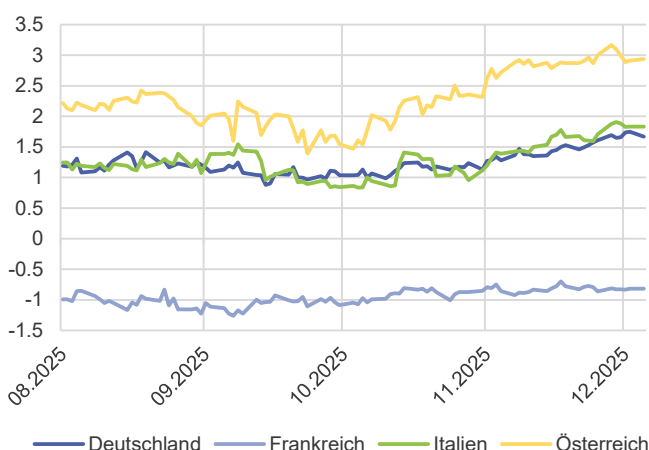
CO2 Zertifikate EUA [EUR/t]



Gaspreisspreads zu TTF M+1 [EUR/MWh]



Gaspreisspread zu TTF Jan 2026 [EUR/MWh]



Entwicklung der Rohstoffpreise

		EUR/MWh	Vorwoche	Aktuell	Δ	Δ%
Gas	Y+1	27.5	26.4	-1.1	-4.1%	
	TTF Q+1	28.2	26.8	-1.4	-4.8%	
	M+1	28.2	26.9	-1.4	-4.8%	
Kohle	Y+1	10.6	10.5	-0.1	-1.0%	
	API2 Q+1	10.4	10.2	-0.2	-1.6%	
	M+1	10.3	10.2	-0.1	-0.7%	
CO2	Dez25	82.6	82.0	-0.7	-0.8%	

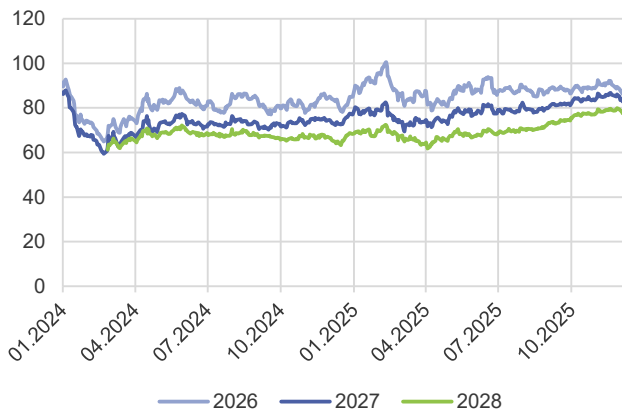
Entwicklung Gasspreads Frontmonat

EUR/MWh	Vorwoche	Aktuell	Δ	Δ%
DE-TTF M+1	1.7	1.7	0.0	-2%
FR-TTF M+1	-0.8	-0.8	0.0	+0%
IT-TTF M+1	1.9	1.8	0.0	-2%
AT-TTF M+1	3.2	2.9	-0.2	-7%
JKM-TTF M+1	4.1	5.4	1	+31%
HHUB-TTF M+1	-13.8	-12.5	1	-9%

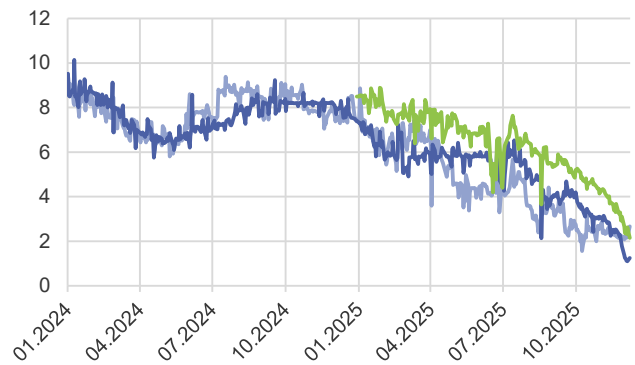
Marktbericht vom 09.12.2025 / Rapport de marché du 09.12.2025

Terminpreise - Jahresprodukte

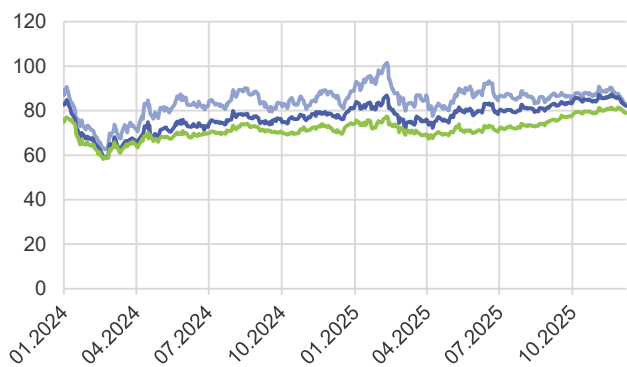
Base **Schweiz** [EUR/MWh]



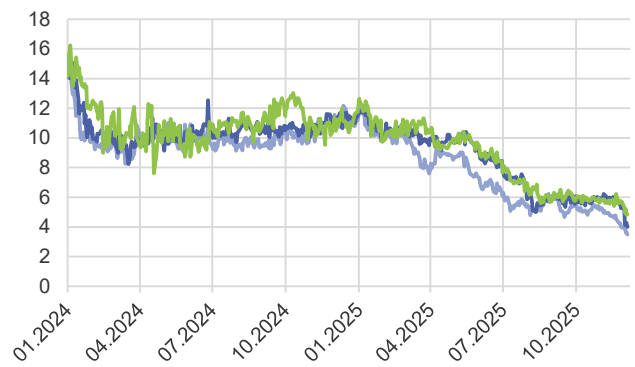
Peak-Base Spread [EUR/MWh]



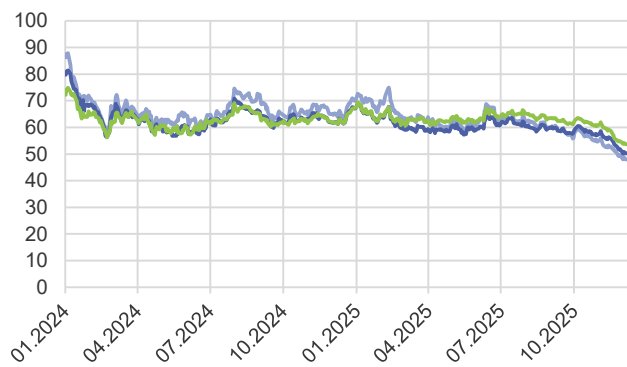
Base **Deutschland** [EUR/MWh]



Peak-Base Spread [EUR/MWh]



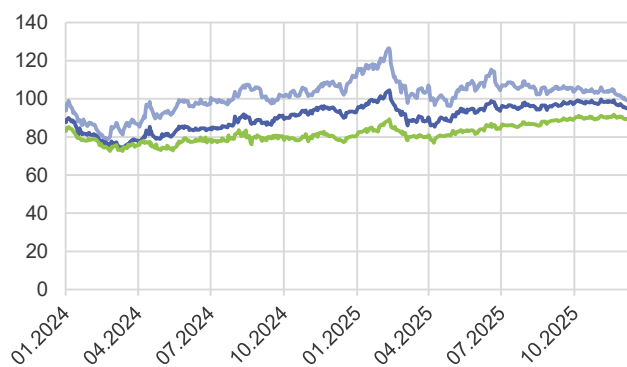
Base **Frankreich** [EUR/MWh]



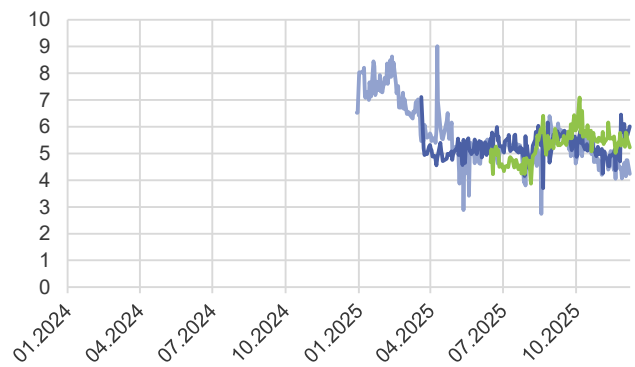
Peak-Base Spread [EUR/MWh]



Base **Italien** [EUR/MWh]

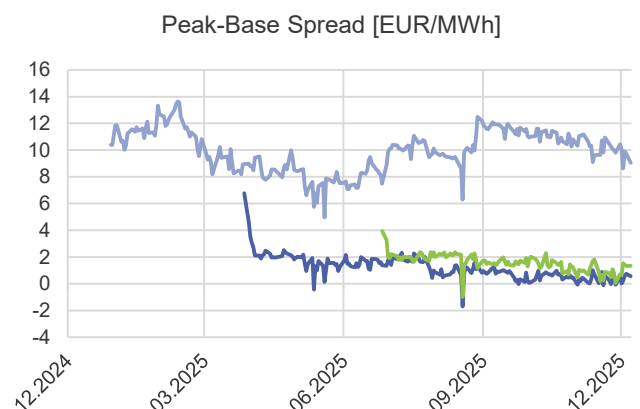
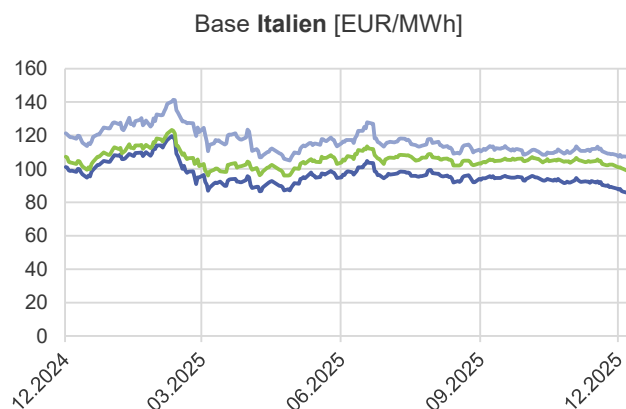
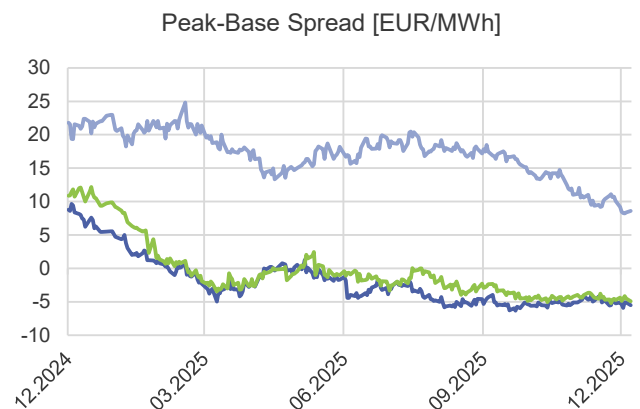
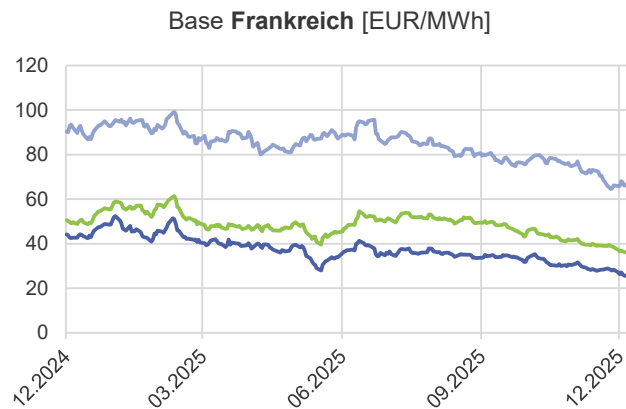
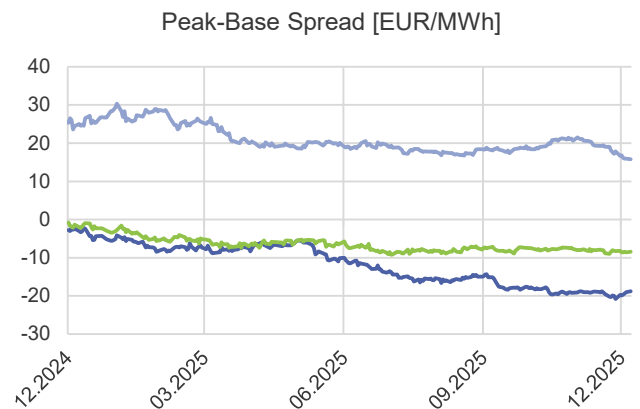
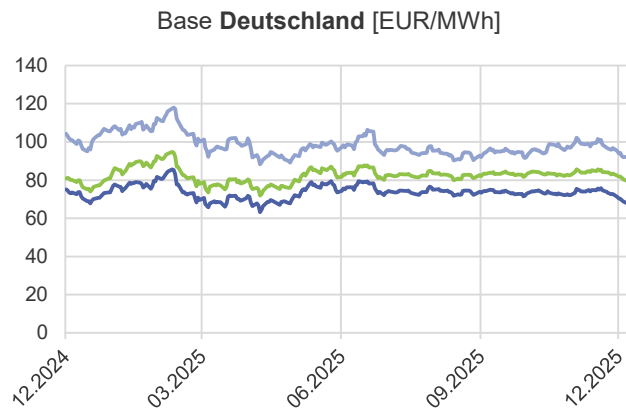
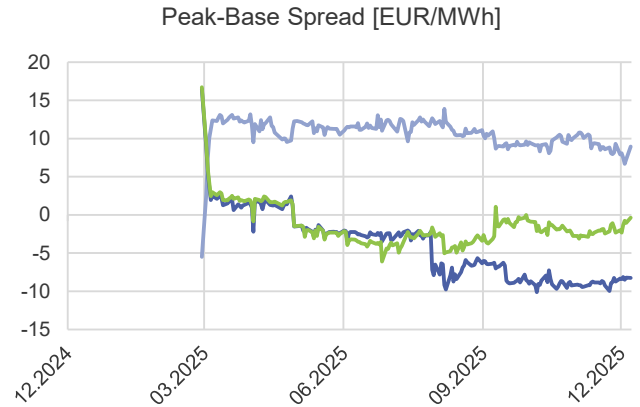
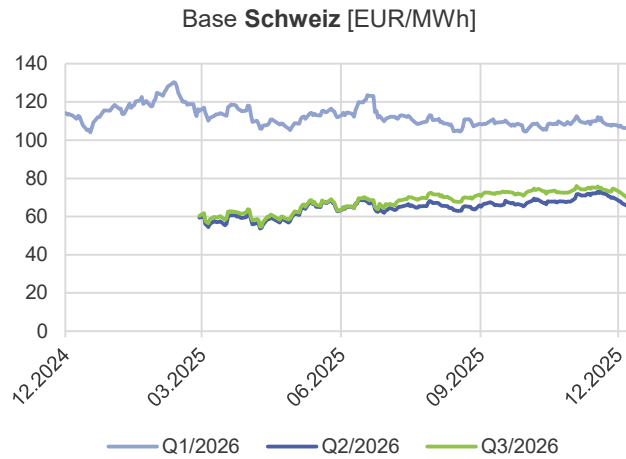


Peak-Base Spread [EUR/MWh]



Marktbericht vom 09.12.2025 / Rapport de marché du 09.12.2025

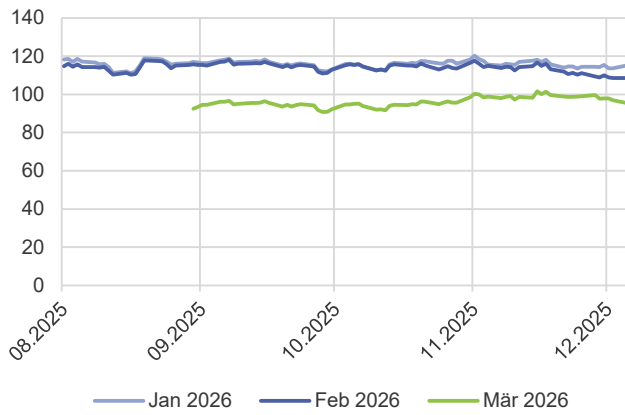
Terminpreise - Quartalsprodukte



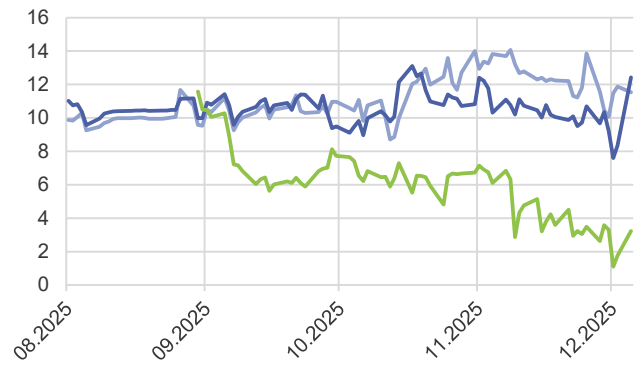
Marktbericht vom 09.12.2025 / Rapport de marché du 09.12.2025

Termin - Monatsprodukte

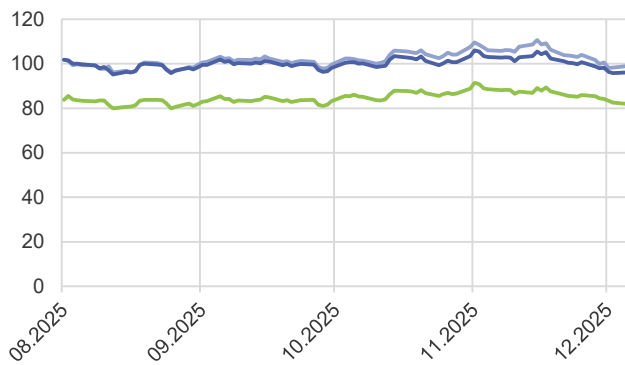
Base **Schweiz** [EUR/MWh]



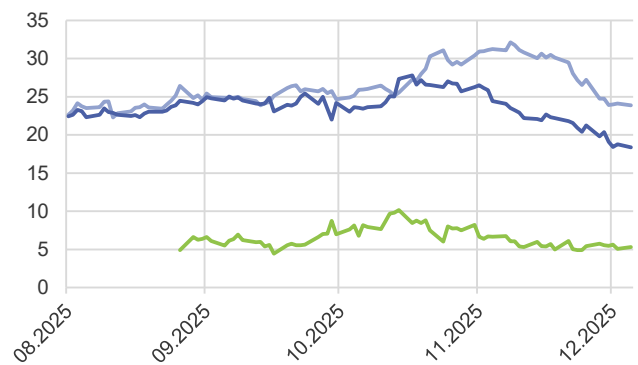
Peak-Base Spread [EUR/MWh]



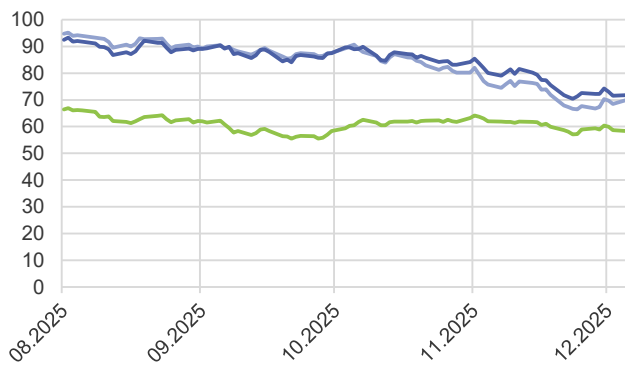
Base **Deutschland** [EUR/MWh]



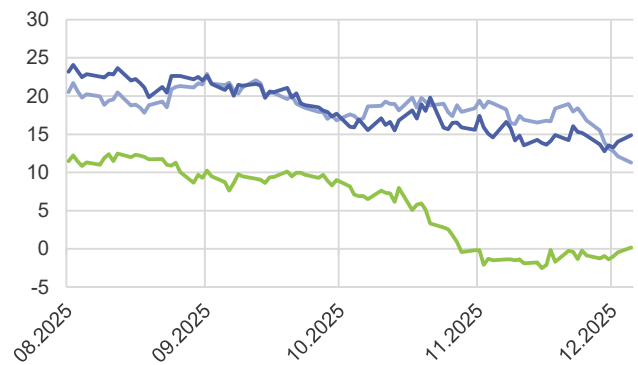
Peak-Base Spread [EUR/MWh]



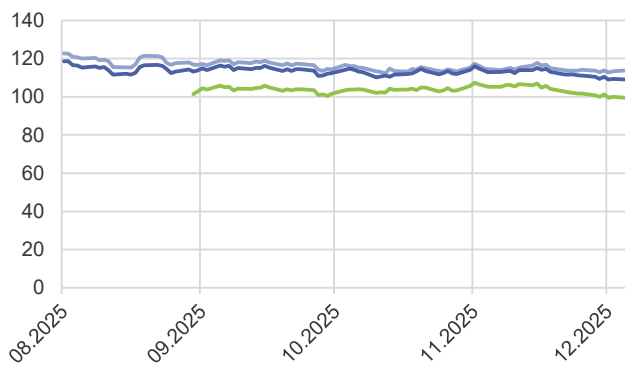
Base **Frankreich** [EUR/MWh]



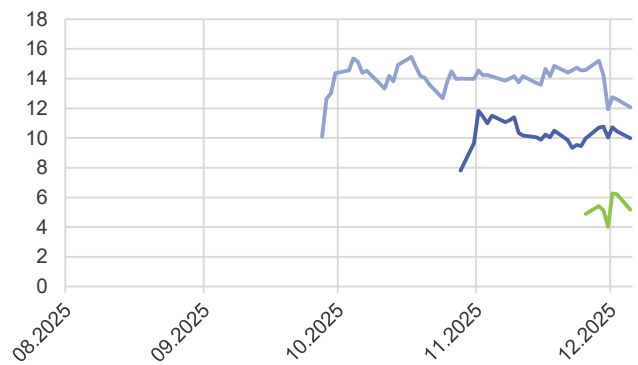
Peak-Base Spread [EUR/MWh]



Base **Italien** [EUR/MWh]



Peak-Base Spread [EUR/MWh]



Marktbericht vom 09.12.2025 / Rapport de marché du 09.12.2025

Abkürzungen + Methodiken

Abkürzung	Bezeichnung
DA, ID	Day-Ahead (Preisauktion Vortag), Intra-Day (gleicher Tag)
DE,FR,CH,IT,AT	Länderabkürzungen
M,Q,Y	Monat, Quartal, Jahr
M+1, Q+1, Y+1	Frontkontrakte (z.B. M+1: Lieferung nächster Monat)
AE+, AE-	Ausgleichsenergie (+ short, Bezug Energie - long, Abgabe Energie)
NTC	Net Transfer Capacity: Verfügbarkeit Grenzkapazität DA
CO2, EUA	Emissionszertifikat Frontjahr: Dezemberkontrakt
SRE, TRE, RR	Sekundär- bzw. Tertiärregelenergie, TERRE
TTF, JKM, Henry Hub	Gaspreishubs Niederlande, Japan, USA
Erläuterungen	
Preise ~0	Anzahl Stunden mit Spotpreis im Band von -2 bis 2 EUR/MWh in der gezeigten Woche
Grenzkosten	kurzfristige variable Kosten der Stromproduktion
Speicherstände	Gestrichelte Linie entspricht Norm (Datenbasis letzte 10 Jahre), gepunktete Werte den Extrema
Grenzhandel	Dunkelblau sind Totale kommerzielle Flüsse (ohne Redispatch und Systemdienstleistungen und ungeplanten Flüssen)
Energiegehalt Brennstoff	Für Gas und Kohle auf Basis Brennwert dargestellt
Regelzone	Zone, in der der Übertragungsnetzbetreiber den Ausgleich Produktion-Last sicherstellt. Für CH: Swissgrid
Regelenergie	Abrufe von Kraftwerken zum Ausgleich der Regelzone
Forward Curve	Terminmarktdarstellung nach Lieferdatum für einen Handelsstichtag. Zeigt dadurch Preisstruktur zukünftiger Lieferzeiträume Für jeden Liefermonat wird der Wert von dem verfügbarem Produkt mit der niedrigsten Zeitauflösung verwendet
Base, Peak	Lieferung durchgehend(Base) bzw. Mo-Fr 8-20h(Peak) im jeweiligen Zeitraum
Spread	Differenz zwischen zwei Werten
Grenzkosten	Abschätzung der kurzfristigen Produktionskosten von verschiedenen Kraftwerken für den Lieferzeitraum. Basis bilden die Brennstoffpreise und Emissionszertifikate am Terminmarkt für den Lieferzeitraum sowie Kraftwerksparameter. Die Formel lautet: $\text{Grenzpreis} = (\text{Brennstoffpreis} + \text{Emissionsfaktor} \cdot \text{CO}_2\text{-Preis}) / \text{Effizienz_HHV} + \text{Variable Kosten}$. Verwendete Parameter: Emissionsfaktoren in t/MWh_thermisch: 0.217(Gas), 0.34(Steinkohle), 0.38(Braunkohle). Umrechnung Brennwert Kohle: 8.1MWh/t. Variable Kosten in EUR/MWh: 1(Gas), 4.4(Steinkohle), 2(Braunkohle). Fixe Brennstoffkosten Braunkohle: 5 EUR/MWh. Effizienzen Kraftwerke in Legende angegeben. Effizienzen und Energiegehalte jeweils bezüglich Brennwert (HHV). Die Berechnung ist eine Abschätzung und vernachlässigt z.B. Startkosten. Der zeitliche Verlauf und die Verschiebungen zwischen den Kraftwerkstypen lassen jedoch Rückschlüsse auf Verschiebungen in den Produktionsmengen der Kraftwerkstypen zu.
Produktion CH Grafik	Da die stündlichen Daten auf Entso-e unvollständig sind (es sind teilweise nur die Produktionsdaten der Kraftwerke, welche auf EEX Transparency Daten liefern), werden die Daten mit den täglichen Produktionsdaten des BFE Dashboards hochskaliert. In der Entso-e PV Reihe ist keine Produktion zum Eigenverbrauch enthalten, genau wie in der Lastreihe. Es wird daher die Skalierung der PV Anlagen auch der Last hinzugefügt. Das Resultat ist dennoch eine Abschätzung und ergibt (auch aus anderen Gründen) zusammen mit der Aussenhandelsbilanz kein konsistentes Bild
Grafiken Produktion	Nach Definition der Entso-e sollte Eigenverbrauch von PV Anlagen weder in den Lastgängen noch in der PV-Produktionsreihe enthalten sein. Für CH ist dies der Fall, für die anderen Länder haben wir keine Informationen. Dort sieht es jedoch eher so aus, als ob diese beiden Komponenten in den Zeitreihen enthalten sind oder sein könnten. Mangels anderer Referenzwerte werden für diese Länder Daten genau wie in der Datenquelle dargestellt.
Referenztage	Im Spotmarktbereich werden Daten von Montag bis Sonntag der vergangenen Woche gezeigt. Beim Terminmarkt werden Schlusskurse (Settlements) von Montag mit dem Montag der Vorwoche verglichen.
TRE Grafiken	In der Grafik "TRE" werden die von Swissgrid auf ihrer Website publizierten Daten dargestellt. Diese inkludieren TRE DA, TRE SA und TRE RR (Nicht bezuschlagte TERRE Angebote verfügbar für TRE) und beziehen sich auf Aktivierungen in der Schweiz. Diese werden neben dem Ausgleich der Regelzone Schweiz teilweise auch für Regelenergie im Ausland oder Redispatch verwendet. In der Grafik zu Aktivierungen Regelenergie und Aktivierungskosten werden zusätzlich auch noch Aktivierungen in der Schweiz für den Internationalen Ausgleichsmarkt TERRE gezeigt, wobei auch hier die Aktivierung nicht immer für die Schweizer Regelzone erfolgt.