



Schweizerische Eidgenossenschaft  
Confédération suisse  
Confederazione Svizzera  
Confederaziun svizra

**Eidgenössische Elektrizitätskommission ElCom**  
Fachsekretariat

**Commission fédérale de l'électricité ElCom**  
Secrétariat technique

---

# Marktbericht

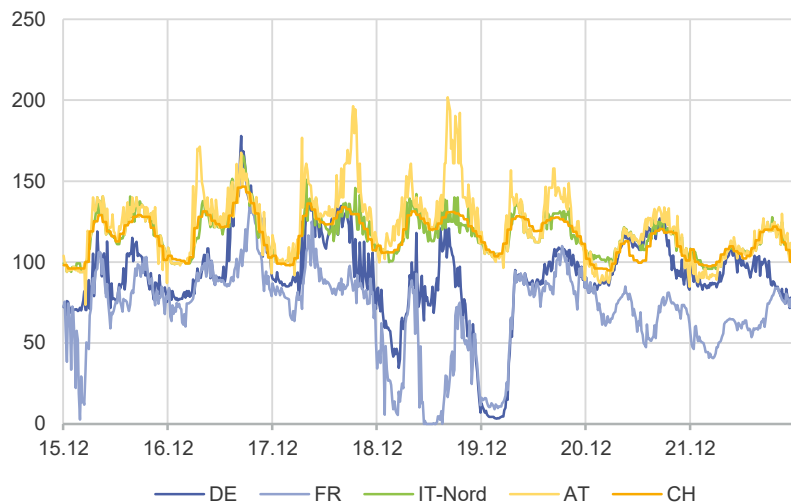
# Rapport de marché

---

# Marktbericht vom 23.12.2025 / Rapport de marché du 23.12.2025

## Überblick

Day-Ahead Preise [EUR/MWh]



### Basepreise der Berichtswoche ab 15.12.2025

| EUR/MWh      | CH    | DE   | FR   | IT-Nord | AT    |
|--------------|-------|------|------|---------|-------|
| Wochenmittel | 115.7 | 91.4 | 69.1 | 116.6   | 122.3 |
| Vorwoche     | 112.6 | 90.1 | 62.9 | 112.3   | 113.7 |
| Veränderung  | +3%   | +1%  | +10% | +4%     | +7%   |

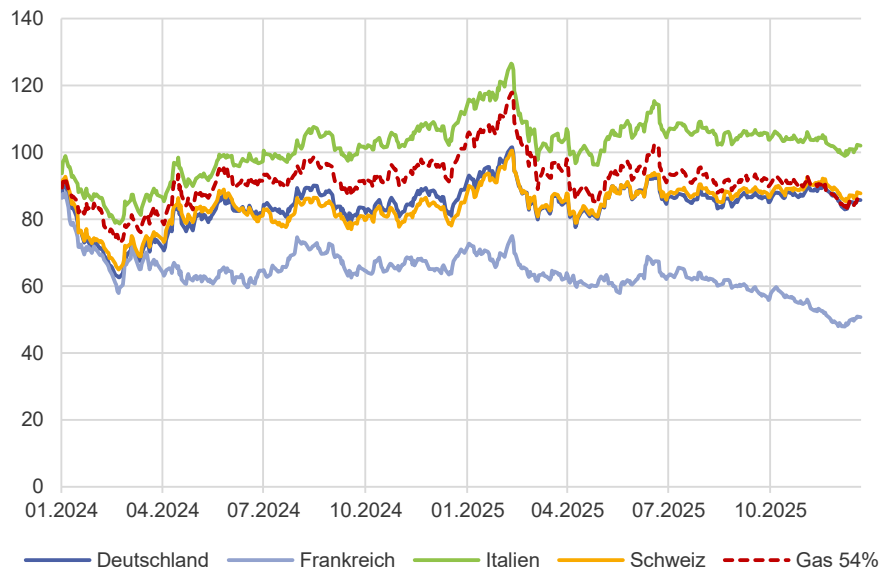
### Peakpreise der Berichtswoche ab 15.12.2025

| EUR/MWh      | CH    | DE    | FR   | IT-Nord | AT    |
|--------------|-------|-------|------|---------|-------|
| Wochenmittel | 127.4 | 104.3 | 79.1 | 128.0   | 138.3 |
| Vorwoche     | 122.1 | 104.8 | 68.3 | 120.3   | 124.7 |
| Veränderung  | +4%   | -0%   | +16% | +6%     | +11%  |

### Kurzfristausblick Base am Terminmarkt

| EUR/MWh        | CH    | DE   | FR   | IT-Nord | AT    |
|----------------|-------|------|------|---------|-------|
| Aktuelle Woche | 105.7 | 79.9 | 66.1 | 106.4   | 101.3 |
| ab 22.12.2025  | -9%   | -13% | -4%  | -9%     | -17%  |
| Folgewoche     | 107.6 | 83.8 | 78.5 | 108.5   | 102.0 |
| ab 29.12.2025  | +2%   | +5%  | +19% | +2%     | +1%   |

Preise Base 2026 [EUR/MWh]



### Entwicklung der Frontkontrakte

| EUR/MWh |     | Vorwoche | Aktuell | Δ   | Δ%    |
|---------|-----|----------|---------|-----|-------|
| CH      | Y+1 | 87.1     | 87.8    | 0.6 | +0.7% |
|         | Q+1 | 108.2    | 110.5   | 2.3 | +2.1% |
|         | M+1 | 116.0    | 119.8   | 3.7 | +3.2% |
| DE      | Y+1 | 85.1     | 85.7    | 0.6 | +0.8% |
|         | Q+1 | 94.6     | 96.0    | 1.4 | +1.5% |
|         | M+1 | 102.9    | 104.3   | 1.4 | +1.4% |
| FR      | Y+1 | 50.2     | 50.8    | 0.6 | +1.1% |
|         | Q+1 | 68.7     | 70.3    | 1.6 | +2.3% |
|         | M+1 | 73.7     | 80.9    | 7.2 | +9.8% |
| IT      | Y+1 | 100.9    | 102.0   | 1.0 | +1.0% |
|         | Q+1 | 108.8    | 111.1   | 2.2 | +2.0% |
|         | M+1 | 114.5    | 117.7   | 3.2 | +2.8% |
| AT      | Y+1 | 91.9     | 92.6    | 0.6 | +0.7% |
|         | Q+1 | 109.7    | 111.0   | 1.3 | +1.2% |
|         | M+1 | 120.6    | 122.3   | 1.6 | +1.4% |

### Entwicklung der Rohstoffpreise

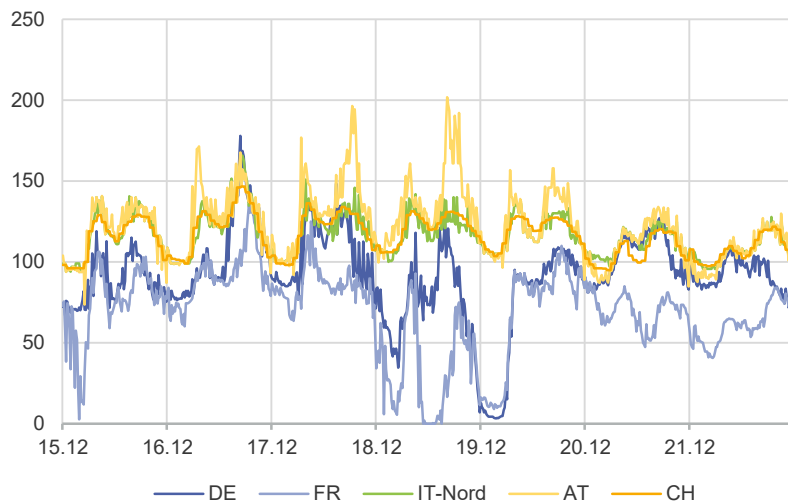
| EUR/MWh |        | Vorwoche | Aktuell | Δ   | Δ%    |
|---------|--------|----------|---------|-----|-------|
| Gas     | Y+1    | 26.6     | 26.8    | 0.3 | +0.9% |
|         | Q+1    | 27.2     | 27.4    | 0.2 | +0.8% |
| TTF     | M+1    | 27.4     | 27.7    | 0.2 | +0.9% |
| Kohle   | Y+1    | 10.0     | 10.0    | 0.0 | +0.1% |
|         | Q+1    | 9.8      | 9.8     | 0.0 | +0.4% |
| API2    | M+1    | 10.0     | 10.1    | 0.0 | +0.5% |
| CO2     | Dez 26 | 87.3     | 87.5    | 0.2 | +0.2% |

## Marktkommentar

# Marktbericht vom 23.12.2025 / Rapport de marché du 23.12.2025

## Spot - Preise

Day-Ahead Preise [EUR/MWh]



### Day-Ahead Preise der Berichtswoche ab 15.12.2025

| EUR/MWh | CH    | DE    | FR   | IT-Nord | AT    |
|---------|-------|-------|------|---------|-------|
| Base    | 115.7 | 91.4  | 69.1 | 116.6   | 122.3 |
| Peak    | 127.4 | 104.3 | 79.1 | 128.0   | 138.3 |
| Offpeak | 109.1 | 84.1  | 63.6 | 110.2   | 113.4 |

### Markterwartung Base

| EUR/MWh         | CH    | DE    | FR   | IT-Nord | AT    |
|-----------------|-------|-------|------|---------|-------|
| Erwartet Termin | 115.3 | 100.1 | 65.0 | 115.2   | 117.0 |
| Abweichung      | +0%   | -9%   | +6%  | +1%     | +5%   |

### Markterwartung Peak

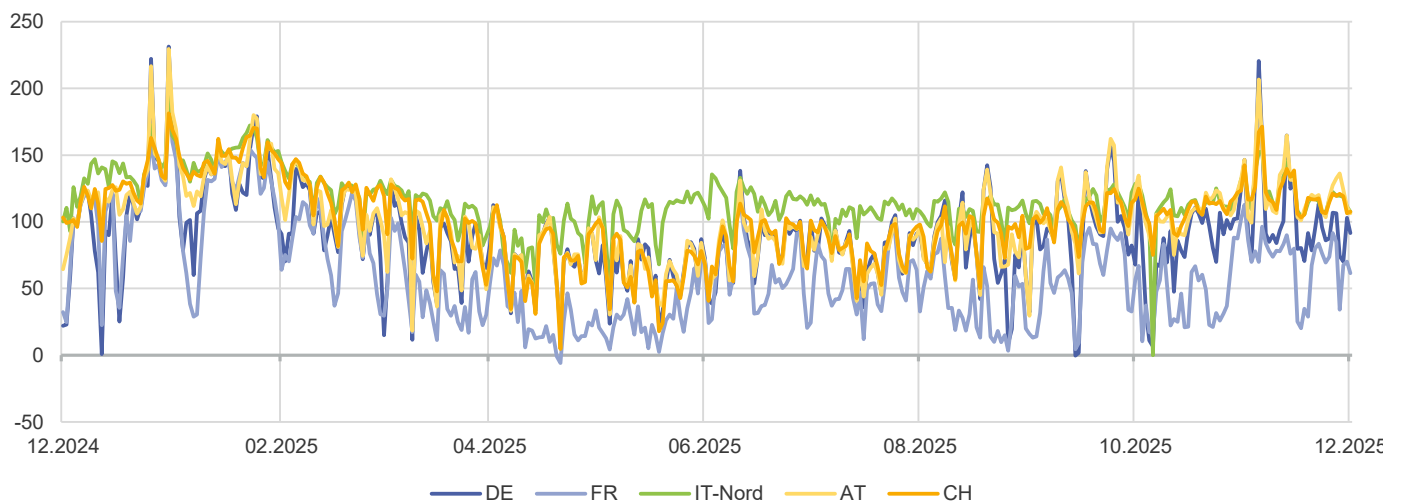
| EUR/MWh         | CH    | DE    | FR | IT-Nord | AT    |
|-----------------|-------|-------|----|---------|-------|
| Erwartet Termin | 119.2 | 118.7 | -  | 122.6   | 127.5 |
| Abweichung      | +7%   | -12%  | -  | +4%     | +9%   |

### Tiefe Spotpreisstunden

| EUR/MWh    | CH | DE | FR   | IT-Nord | AT |
|------------|----|----|------|---------|----|
| Stunden <0 | 0  | 0  | 0    | 0       | 0  |
| Stunden ~0 | 0  | 0  | 3.25 | 0       | 0  |

Weitere Spotpreis Daten in Vorbereitung

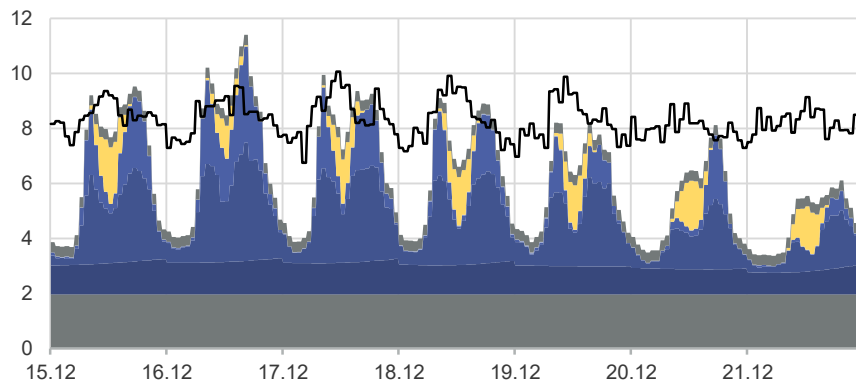
Day-Ahead Preise Tagesmittel [EUR/MWh]



# Marktbericht vom 23.12.2025 / Rapport de marché du 23.12.2025

## Spot - Produktion + Verbrauch

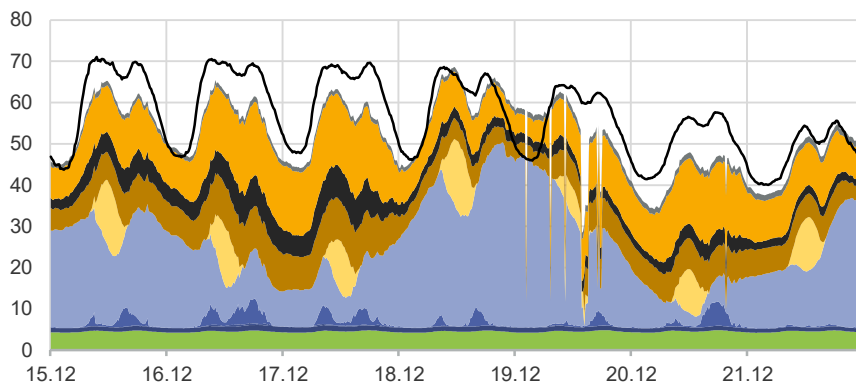
Produktion und Verbrauch CH [GW]



### Schweiz

| GWh            | Vorwoche | Aktuell | Δ   | Δ%   |
|----------------|----------|---------|-----|------|
| Kern           | 328      | 330     | 2   | +0%  |
| Flusswasser    | 221      | 179     | -42 | -19% |
| Speicherwasser | 270      | 292     | 22  | +8%  |
| Pumpspeicher   | 125      | 126     | 1   | +1%  |
| Wind           | 2        | 2       | 0   | +19% |
| PV             | 65       | 55      | -10 | -15% |
| Thermisch      | 63       | 63      | 0   | +0%  |
| Last           | 1'370    | 1'397   | 27  | +2%  |

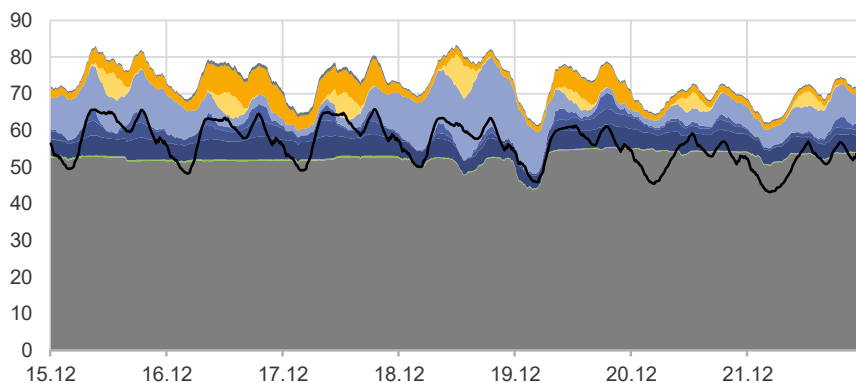
Produktion und Verbrauch DE [GW]



### Deutschland

| GWh            | Vorwoche | Aktuell | Δ    | Δ%   |
|----------------|----------|---------|------|------|
| Bio-andere     | 747      | 754     | 6    | +1%  |
| Flusswasser    | 219      | 187     | -31  | -14% |
| Speicherwasser | 11       | 15      | 4    | +34% |
| Pumpspeicher   | 150      | 168     | 17   | +12% |
| Wind           | 3'739    | 3'212   | -527 | -14% |
| PV             | 306      | 399     | 93   | +30% |
| Braunkohle     | 1'277    | 1'163   | -114 | -9%  |
| Steinkohle     | 645      | 665     | 20   | +3%  |
| Gas            | 1'740    | 1'963   | 223  | +13% |
| Fossil-andere  | 242      | 210     | -32  | -13% |
| Last           | 9'861    | 9'545   | -316 | -3%  |

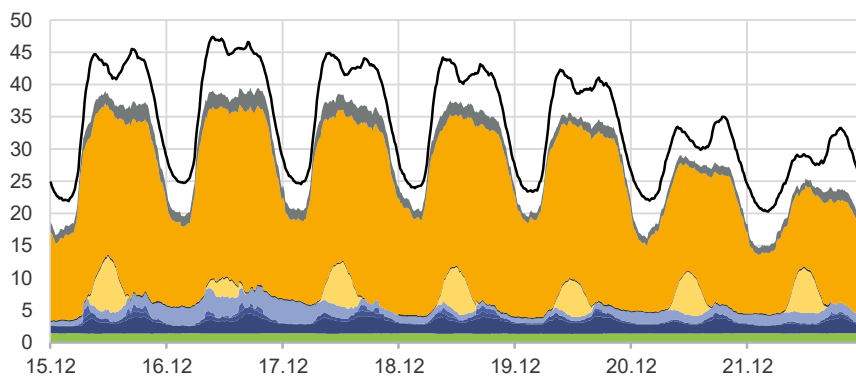
Produktion und Verbrauch FR [GW]



### Frankreich

| GWh            | Vorwoche | Aktuell | Δ   | Δ%   |
|----------------|----------|---------|-----|------|
| Kern           | 8'606    | 8'800   | 194 | +2%  |
| Bio-andere     | 63       | 51      | -12 | -19% |
| Flusswasser    | 887      | 813     | -74 | -8%  |
| Speicherwasser | 375      | 361     | -14 | -4%  |
| Pumpspeicher   | 176      | 173     | -3  | -2%  |
| Wind           | 952      | 1'218   | 266 | +28% |
| PV             | 266      | 203     | -63 | -24% |
| Gas            | 439      | 586     | 147 | +33% |
| Fossil-andere  | 73       | 93      | 21  | +28% |
| Last           | 9'114    | 9'456   | 342 | +4%  |

Produktion und Verbrauch IT [GW]



### Italien

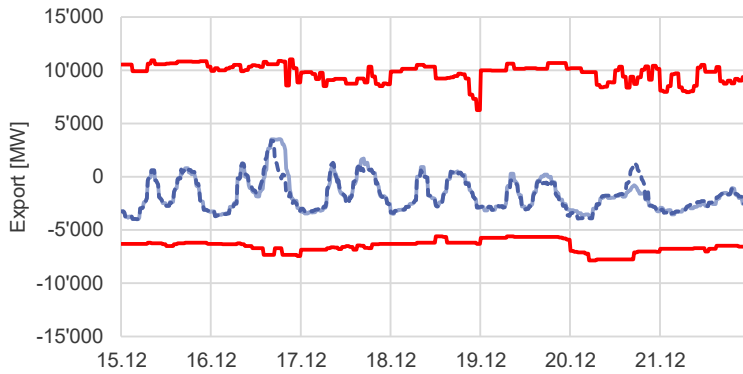
| GWh            | Vorwoche | Aktuell | Δ    | Δ%    |
|----------------|----------|---------|------|-------|
| Bio-andere     | 234      | 235     | 1    | +1%   |
| Flusswasser    | 279      | 305     | 26   | +9%   |
| Speicherwasser | 53       | 66      | 13   | +24%  |
| Pumpspeicher   | 26       | 21      | -5   | -20%  |
| Wind           | 108      | 265     | 157  | +145% |
| PV             | 371      | 228     | -143 | -38%  |
| Steinkohle     | 61       | 35      | -26  | -42%  |
| Gas            | 2'963    | 3'355   | 393  | +13%  |
| Fossil-andere  | 313      | 297     | -16  | -5%   |
| Last           | 5'515    | 5'713   | 198  | +4%   |

Kern Bio-andere Flusswasser Speicherwasser  
 Pumpspeicher Wind Solar Braunkohle  
 Steinkohle Gas Fossil-andere Last

# Marktbericht vom 23.12.2025 / Rapport de marché du 23.12.2025

## Spot - Grenzaustausch

Grenzaustausch

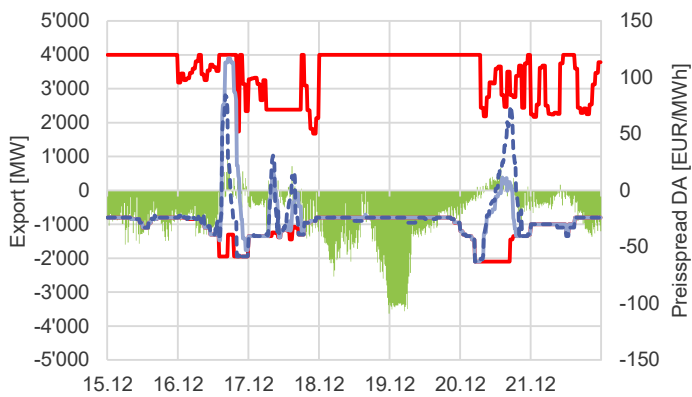


Grenzaustausch der Berichtswoche ab 15.12.2025

| GWh            | DE   | FR   | IT-Nord | AT | Total |
|----------------|------|------|---------|----|-------|
| Exporte        | 15   | 0    | 209     | 97 | 321   |
| Importe        | 149  | 440  | 5       | 22 | 616   |
| Nettoexport    | -134 | -440 | 204     | 75 | -294  |
| Vorwoche       | -114 | -450 | 303     | 16 | -245  |
| Änderung       | -20  | 10   | -99     | 59 | -49   |
| DA Nettoexport | -128 | -435 | 194     | 79 | -289  |
| ID Nettoexport | -6   | -5   | 10      | -4 | -5    |

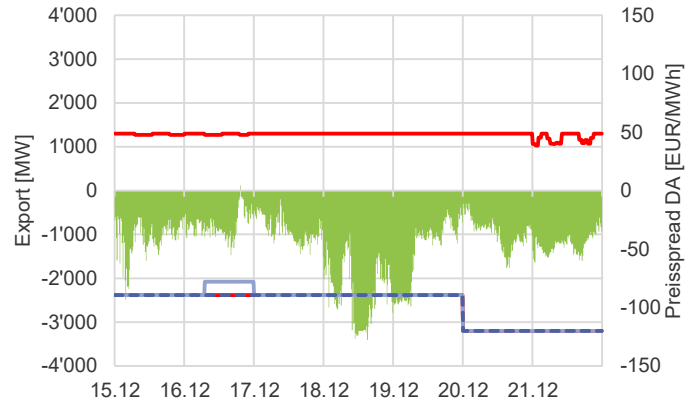
— NTC — Handel DA - - - Handel Total

Grenze DE

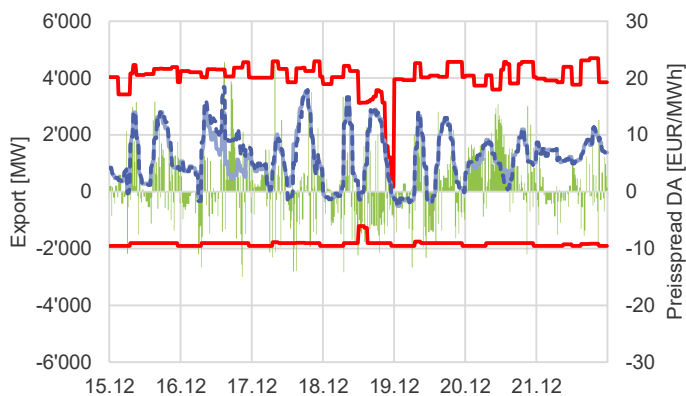


Preis-Spread CH — NTC — Handel DA - - - Handel Total

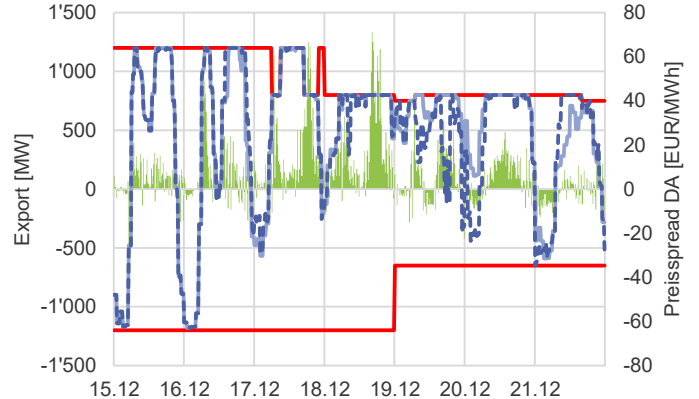
Grenze FR



Grenze IT



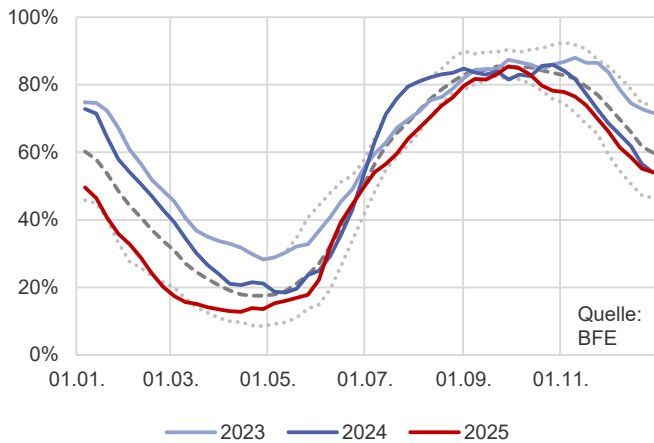
Grenze AT



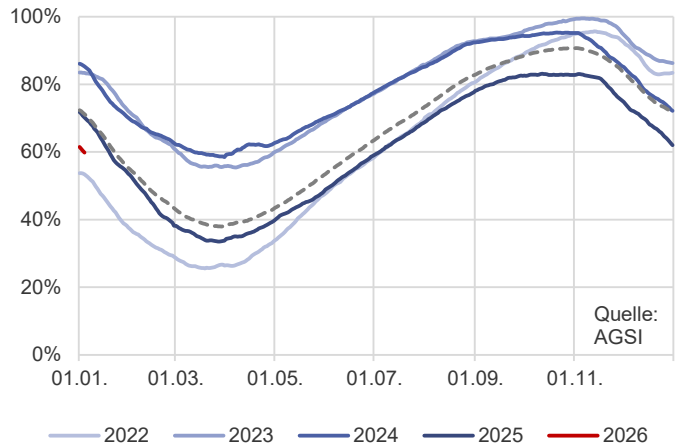
# Marktbericht vom 23.12.2025 / Rapport de marché du 23.12.2025

## Fundamentaldaten

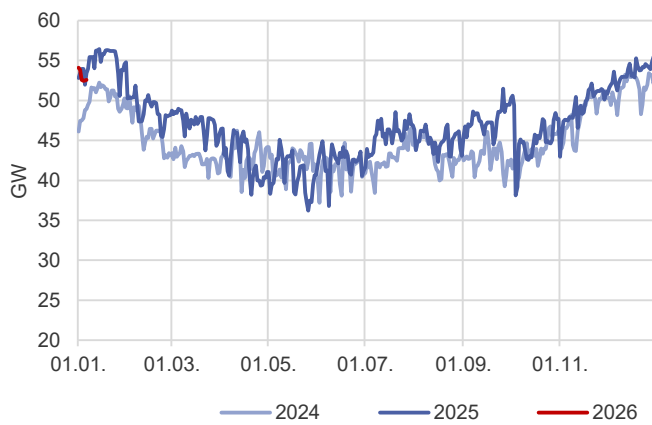
Füllstände Speicherseen CH



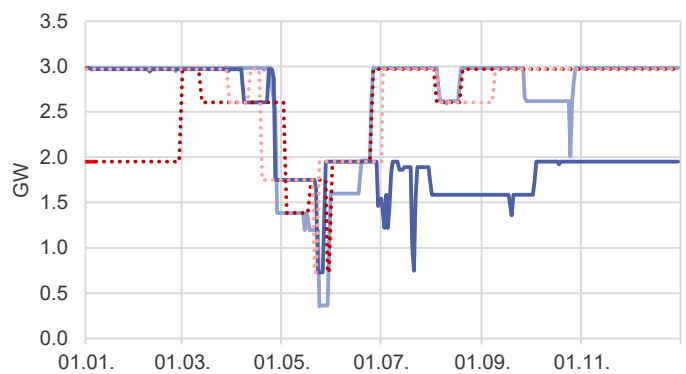
Gasspeicher Füllstände Europa



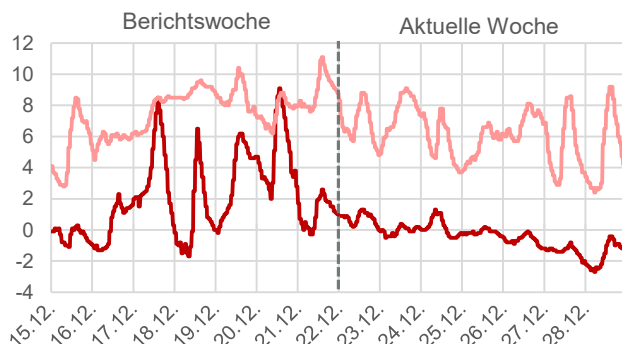
Verfügbarkeit Kernkraftwerke Frankreich



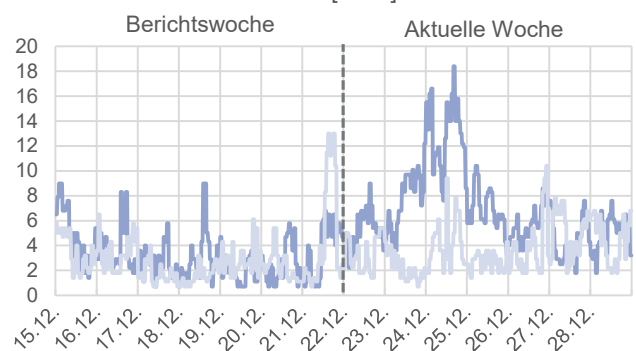
Verfügbarkeit Kernkraftwerke Schweiz



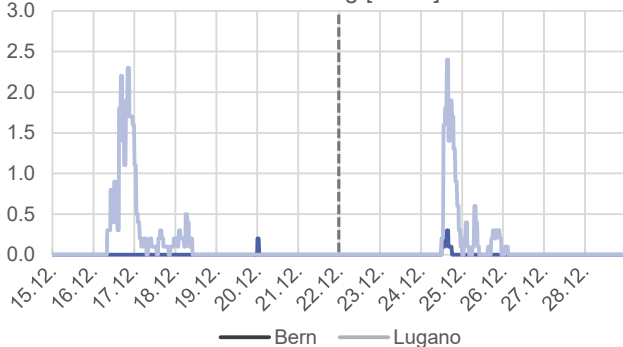
Temperatur [°C]



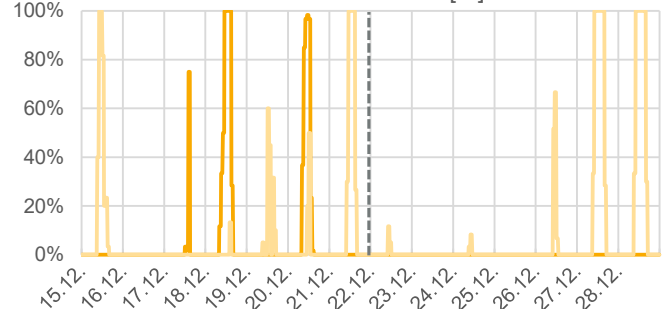
Wind [km/h]



Niederschlag [mm/h]



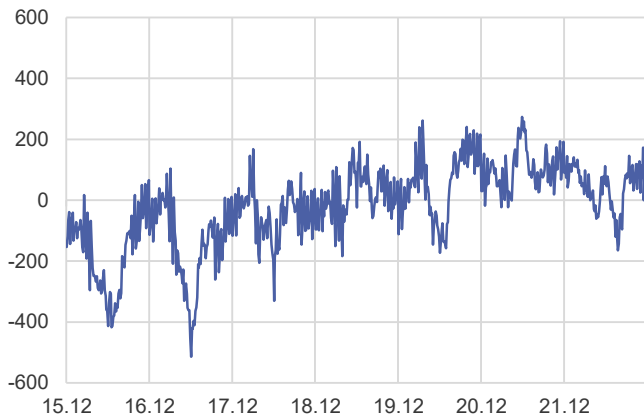
Sonnenscheindauer [%]



# Marktbericht vom 23.12.2025 / Rapport de marché du 23.12.2025

## Regelzone

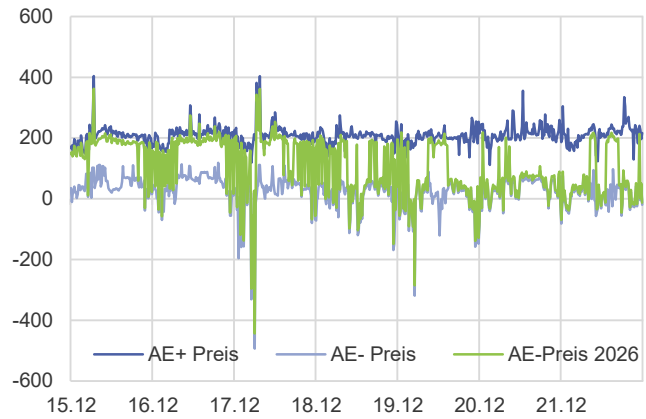
Unausgeglichenheit [MW]



Unausgeglichenheit

| MW             | Vorwoche | Aktuell | Δ   | Δ%   |
|----------------|----------|---------|-----|------|
| Mittelwert     | -39      | -21     | 18  |      |
| Mittel absolut | 85       | 106     | 21  | +24% |
| 1% Perzentil   | -331     | -411    | -81 | +24% |
| 99% Perzentil  | 151      | 231     | 80  | +53% |

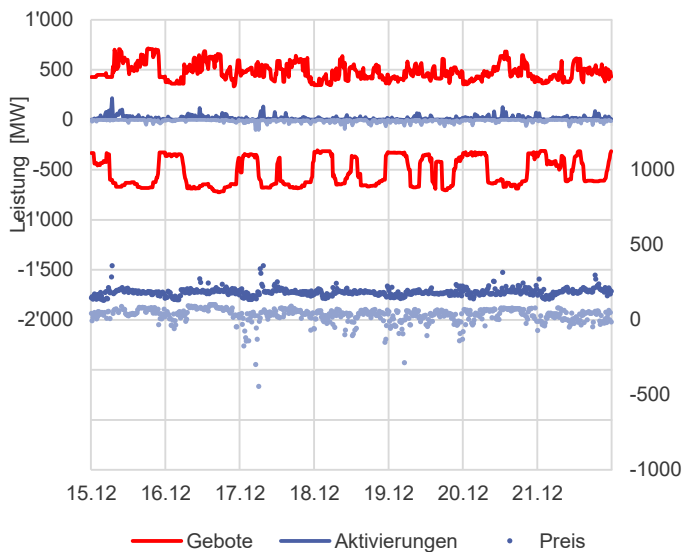
Ausgleichsenergiepreise [EUR/MWh]



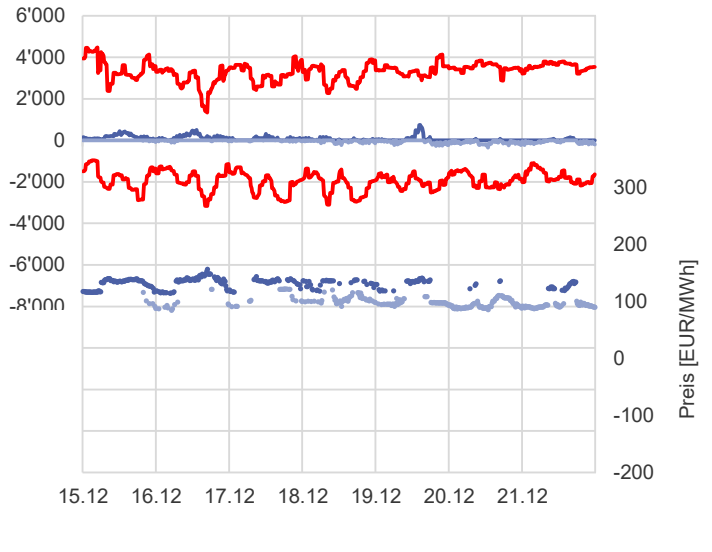
Ausgleichsenergiepreis

| EUR/MWh     | Vorwoche | Aktuell | Δ    | Δ%    |
|-------------|----------|---------|------|-------|
| AE short    | 188      | 187     | -1   | -1%   |
| AE long     | -4       | 21      | 25   | -618% |
| Kosten MEUR | 1.5      | 0.8     | -0.6 | -43%  |

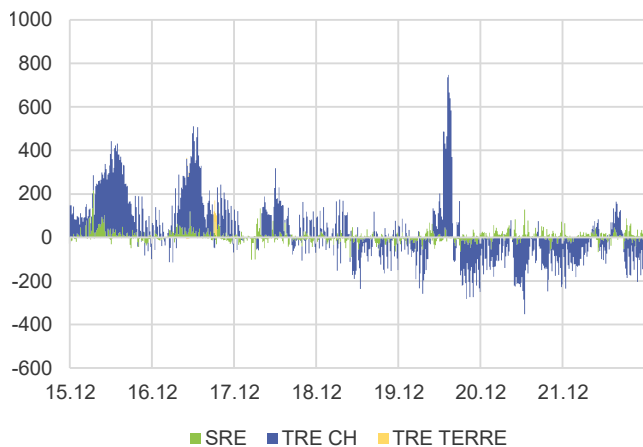
SRE



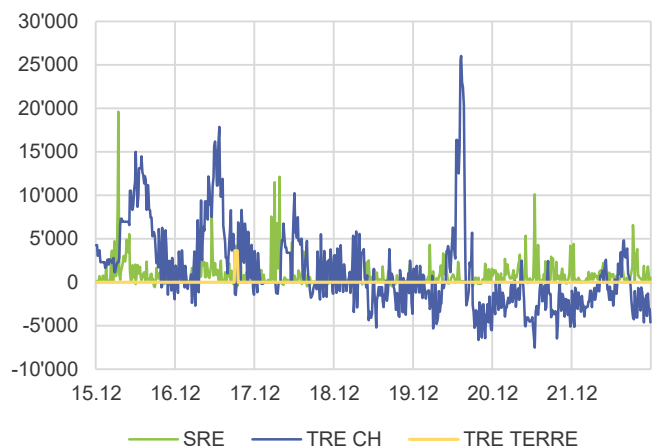
TRE



Aktivierungen Regelenergie [MW]



Aktivierungskosten Regelenergie [EUR/15min]



Aktivierungen Regelenergie

| GWh | Vorwoche | Aktuell | Δ    | Δ%   |
|-----|----------|---------|------|------|
| SRE | 4.3      | 4.1     | -0.2 | -5%  |
| TRE | 13.9     | 18.7    | 4.8  | +35% |

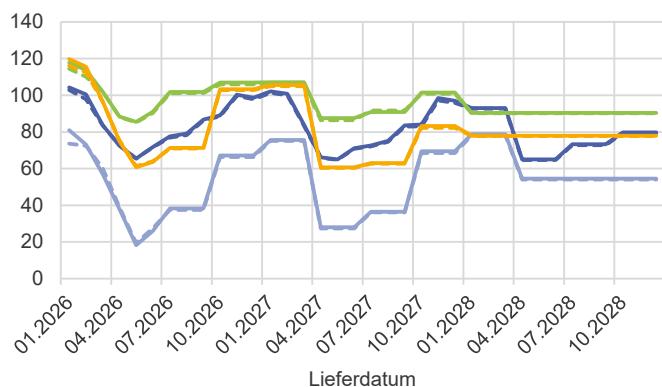
Aktivierungskosten Regelenergie

| Mio.EUR | Vorwoche | Aktuell | Δ    | Δ%   |
|---------|----------|---------|------|------|
| SRE     | 0.65     | 0.54    | -0.1 | -16% |
| TRE     | 0.82     | 0.87    | 0.1  | +6%  |

# Marktbericht vom 23.12.2025 / Rapport de marché du 23.12.2025

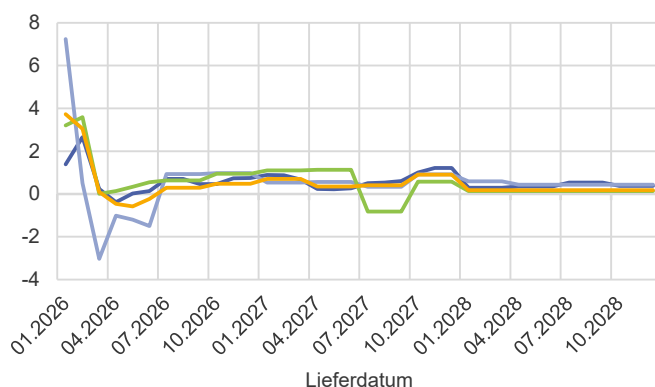
## Termin - Forward Curves und erweiterte Analyse

Forward Curve Elektrizität [EUR/MWh]



— 22.12.25    - - - 15.12.25

Wochenbewegung Forward Curve [EUR/MWh]



— Deutschland    — Frankreich    — Italien    — Schweiz

Position Schweiz im Preisband der Nachbarländer



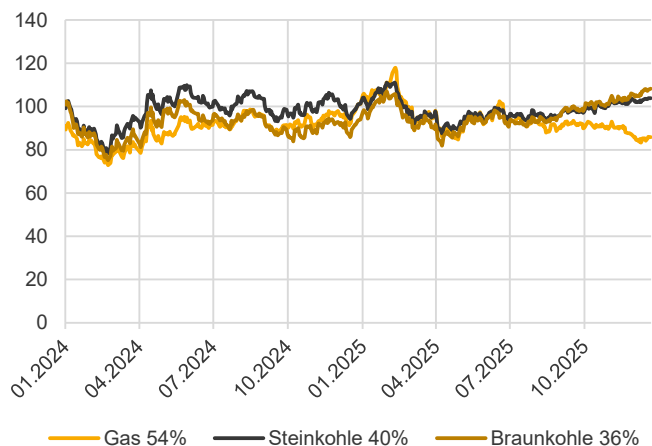
— Base 2026    — Base Q1/2026    — Base Jan 2026

Preis Deutschland relativ zu Grenzkosten eines effizienten Gaskraftwerks



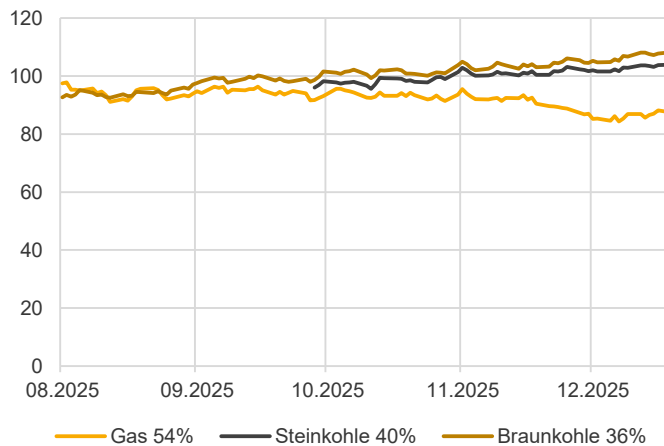
— Base 2026    — Base Q1/2026    — Base Jan 2026

Grenzkosten 2026 [EUR/MWh]



— Gas 54%    — Steinkohle 40%    — Braunkohle 36%

Grenzkosten Jan 2026 [EUR/MWh]



— Gas 54%    — Steinkohle 40%    — Braunkohle 36%

### Grenzkosten Frontjahr

| EUR/MWh        | Vorwoche | Aktuell | Δ   | Δ%    |
|----------------|----------|---------|-----|-------|
| Gas 54%        | 85.29    | 85.83   | 0.5 | +0.6% |
| Steinkohle 40% | 103.60   | 103.78  | 0.2 | +0.2% |
| Braunkohle 36% | 108.03   | 108.22  | 0.2 | +0.2% |

### Grenzkosten Frontmonat

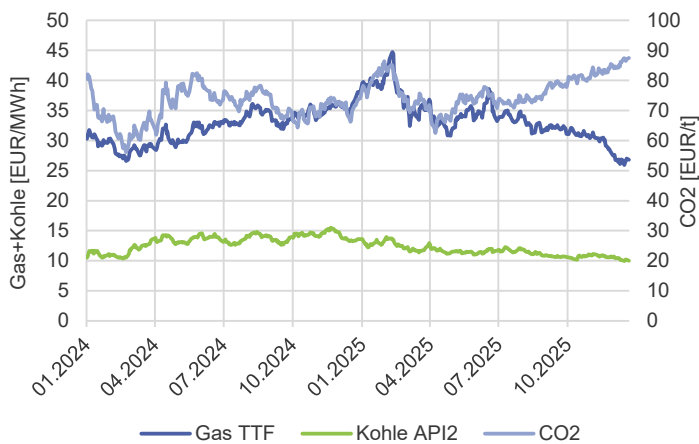
| EUR/MWh        | Vorwoche | Aktuell | Δ   | Δ%    |
|----------------|----------|---------|-----|-------|
| Gas 54%        | 86.88    | 87.41   | 0.5 | +0.6% |
| Steinkohle 40% | 103.66   | 103.92  | 0.3 | +0.3% |
| Braunkohle 36% | 108.03   | 108.22  | 0.2 | +0.2% |



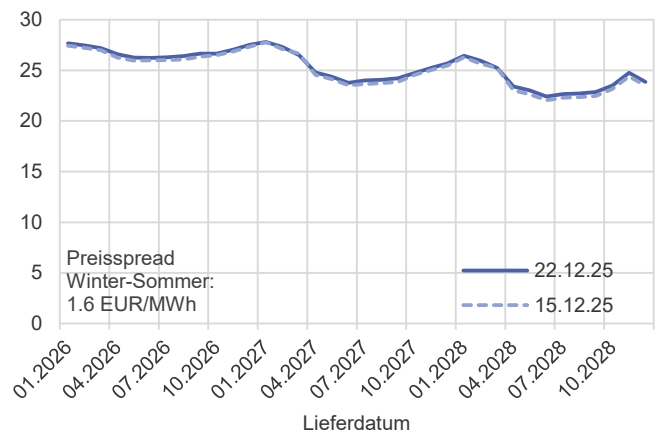
# Marktbericht vom 23.12.2025 / Rapport de marché du 23.12.2025

## Terminpreise - Commodities

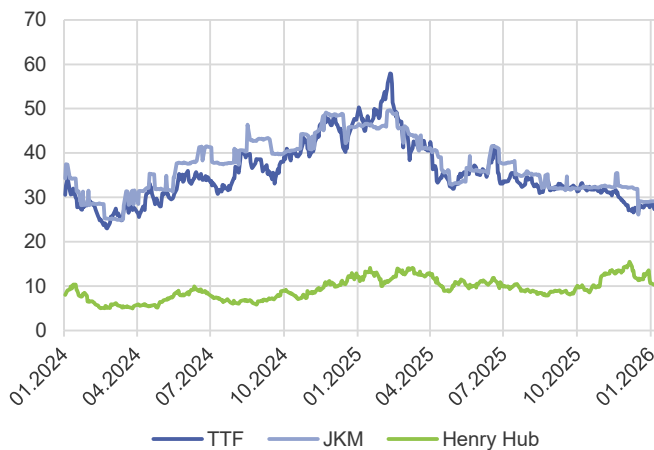
Brennstoffpreise 2026 [EUR/MWh]



Forward Curve Gas TTF [EUR/MWh]



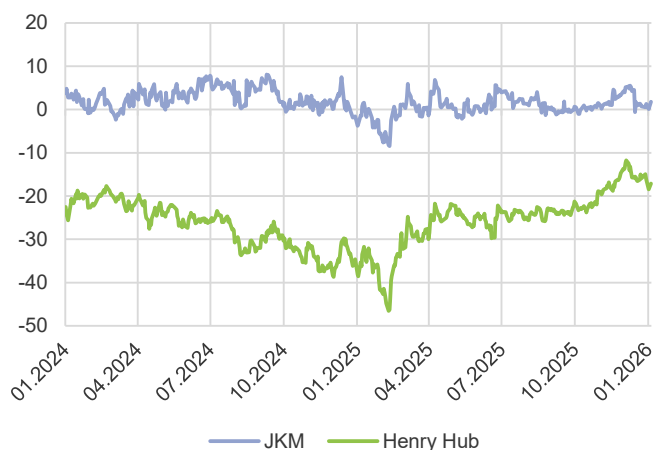
Gaspreise M+1 [EUR/MWh]



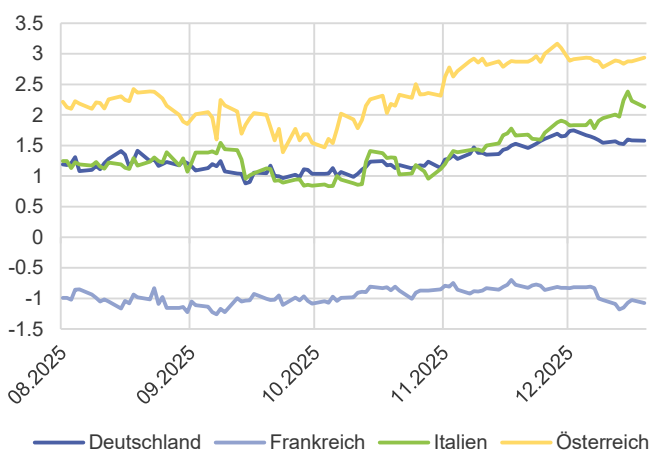
CO2 Zertifikate EUA [EUR/t]



Gaspreisspreads zu TTF M+1 [EUR/MWh]



Gaspreisspread zu TTF Jan 2026 [EUR/MWh]



### Entwicklung der Rohstoffpreise

|       |          | EUR/MWh | Vorwoche | Aktuell | Δ     | Δ% |
|-------|----------|---------|----------|---------|-------|----|
| Gas   | Y+1      | 26.6    | 26.8     | 0.3     | +0.9% |    |
|       | TTF Q+1  | 27.2    | 27.4     | 0.2     | +0.8% |    |
|       | M+1      | 27.4    | 27.7     | 0.2     | +0.9% |    |
| Kohle | Y+1      | 10.0    | 10.0     | 0.0     | +0.1% |    |
|       | API2 Q+1 | 9.8     | 9.8      | 0.0     | +0.4% |    |
|       | M+1      | 10.0    | 10.1     | 0.0     | +0.5% |    |
| CO2   | Dez 26   | 87.3    | 87.5     | 0.2     | +0.2% |    |

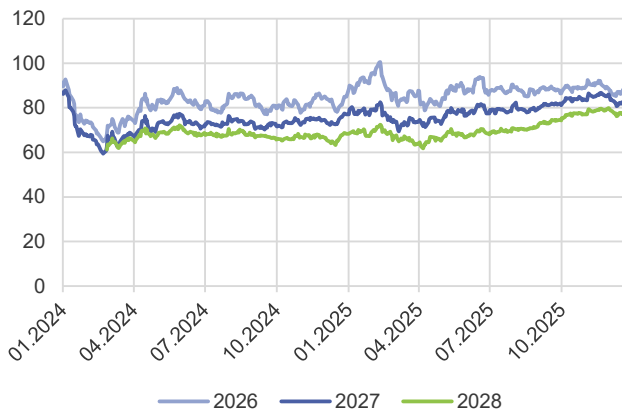
### Entwicklung Gasspreads Frontmonat

| EUR/MWh      | Vorwoche | Aktuell | Δ   | Δ%   |
|--------------|----------|---------|-----|------|
| DE-TTF M+1   | 1.6      | 1.6     | 0.0 | +0%  |
| FR-TTF M+1   | -1.1     | -1.1    | 0.0 | -1%  |
| IT-TTF M+1   | 2.0      | 2.1     | 0.1 | +6%  |
| AT-TTF M+1   | 2.9      | 2.9     | 0.0 | +1%  |
| JKM-TTF M+1  | 4.5      | 1.3     | -3  | -70% |
| HHUB-TTF M+1 | -15.8    | -16.2   | 0   | +2%  |

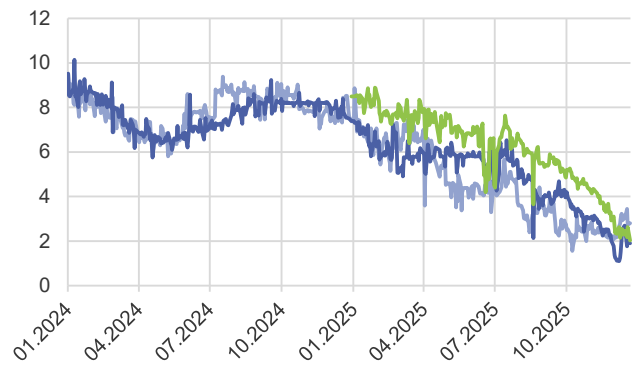
# Marktbericht vom 23.12.2025 / Rapport de marché du 23.12.2025

## Terminpreise - Jahresprodukte

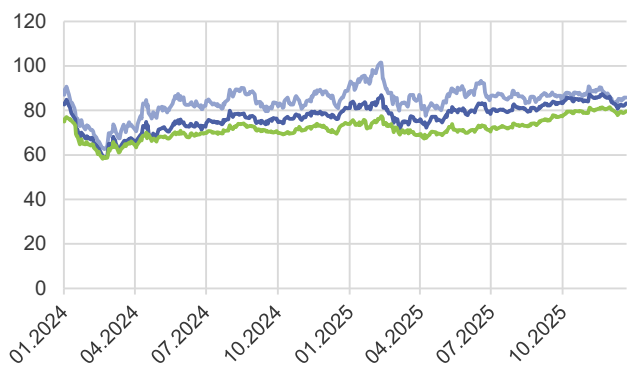
Base **Schweiz** [EUR/MWh]



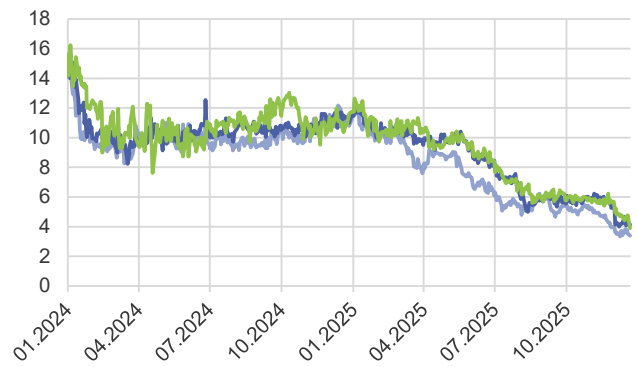
Peak-Base Spread [EUR/MWh]



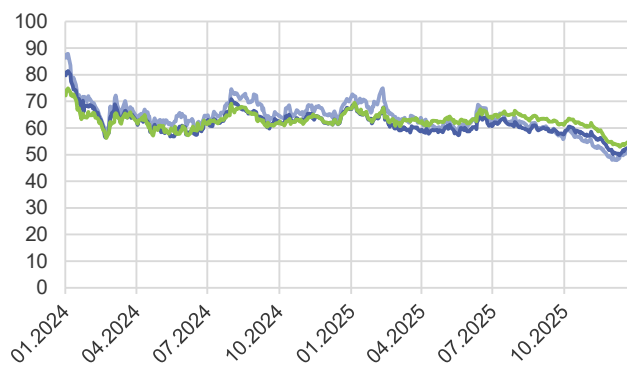
Base **Deutschland** [EUR/MWh]



Peak-Base Spread [EUR/MWh]



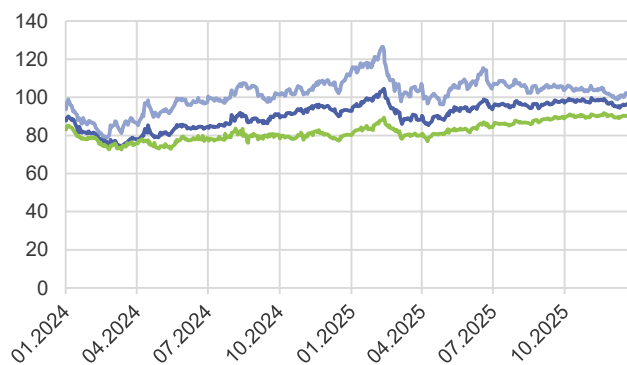
Base **Frankreich** [EUR/MWh]



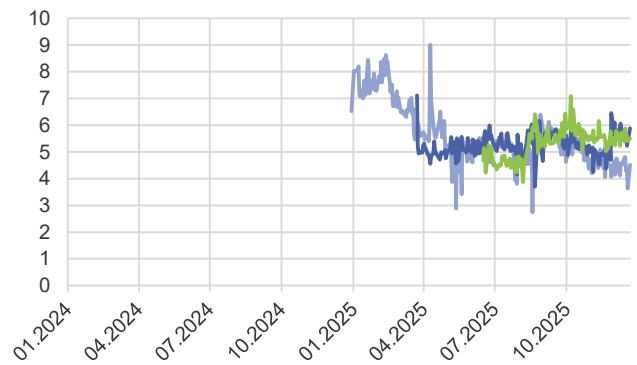
Peak-Base Spread [EUR/MWh]



Base **Italien** [EUR/MWh]

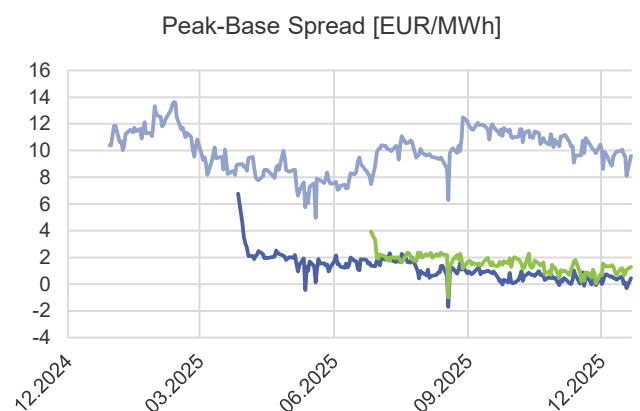
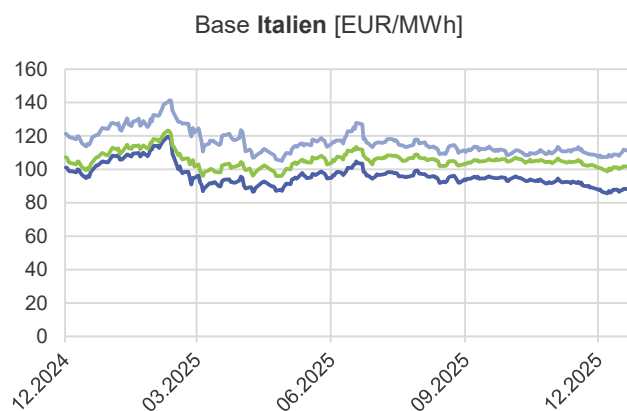
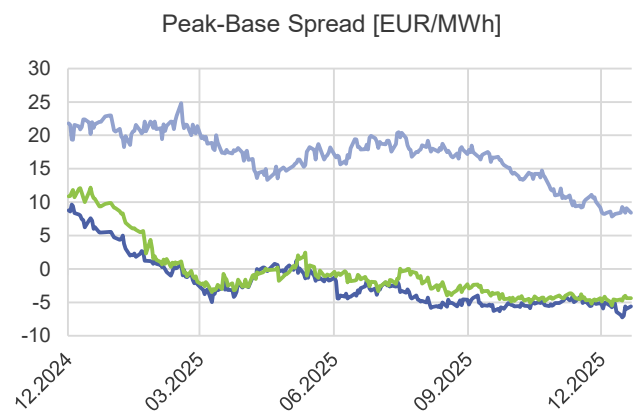
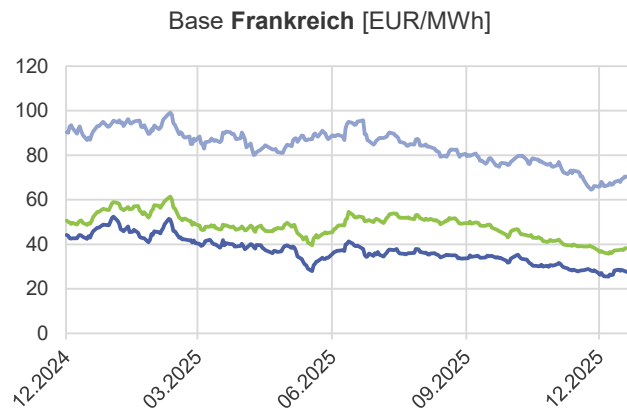
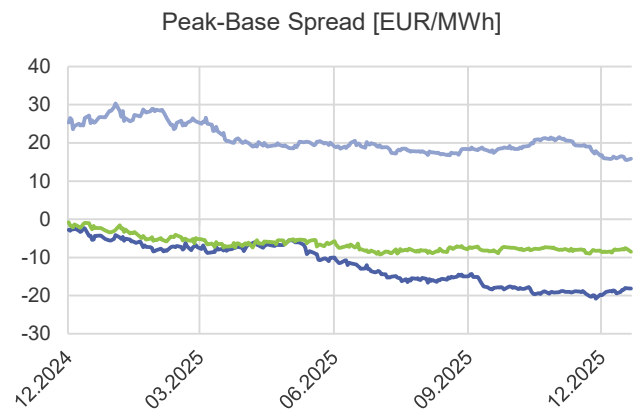
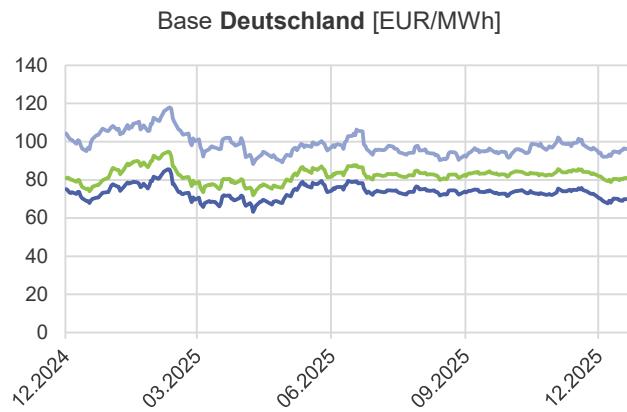
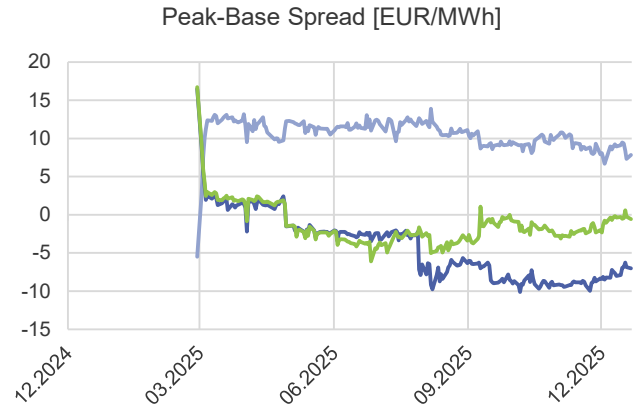
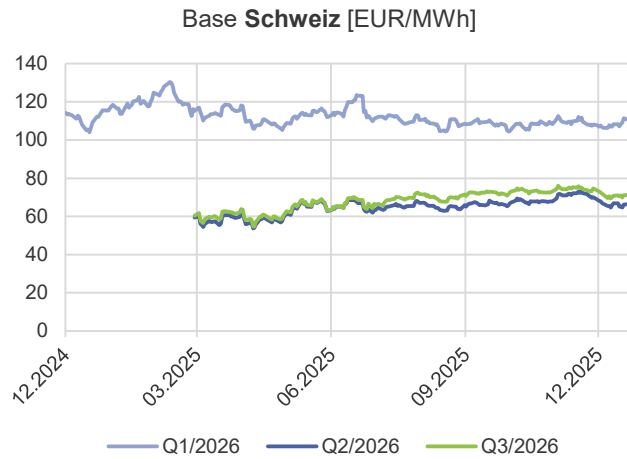


Peak-Base Spread [EUR/MWh]



# Marktbericht vom 23.12.2025 / Rapport de marché du 23.12.2025

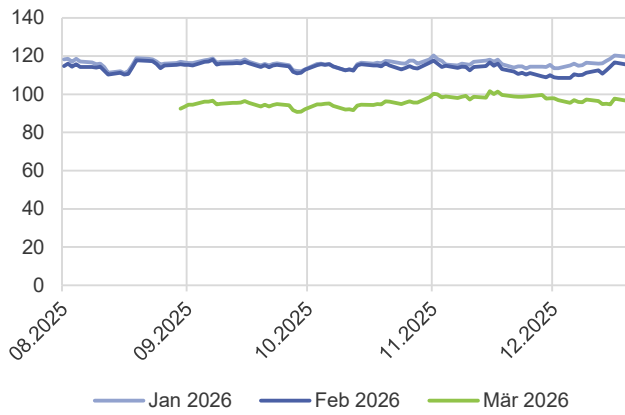
## Terminpreise - Quartalsprodukte



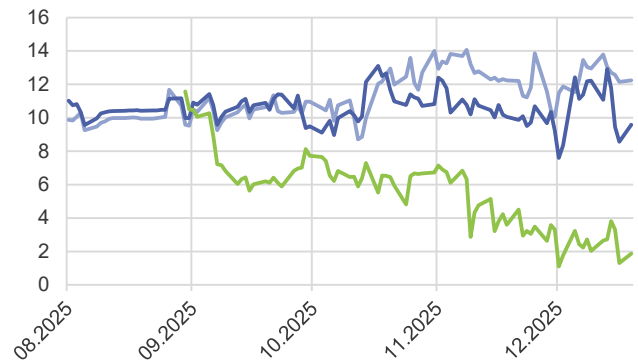
# Marktbericht vom 23.12.2025 / Rapport de marché du 23.12.2025

## Termin - Monatsprodukte

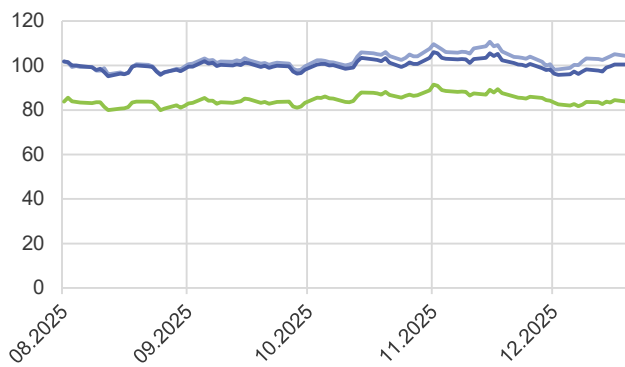
Base **Schweiz** [EUR/MWh]



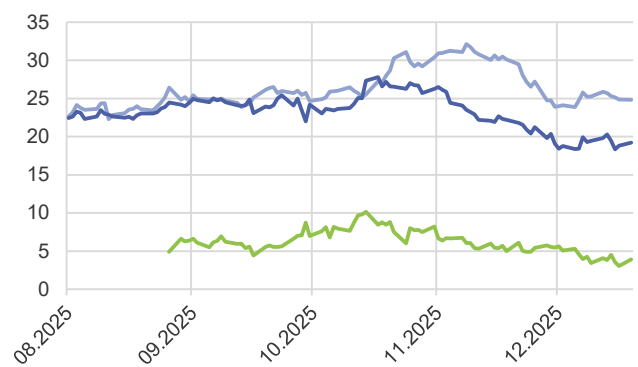
Peak-Base Spread [EUR/MWh]



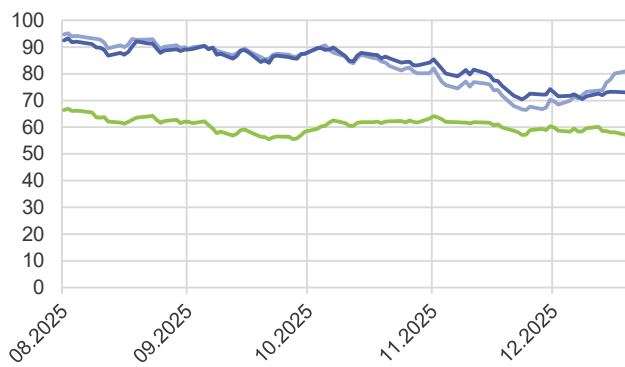
Base **Deutschland** [EUR/MWh]



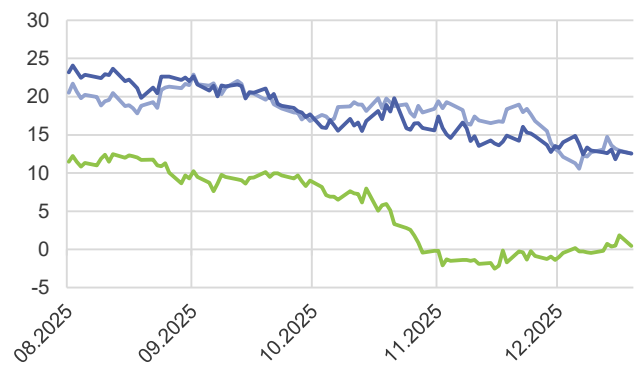
Peak-Base Spread [EUR/MWh]



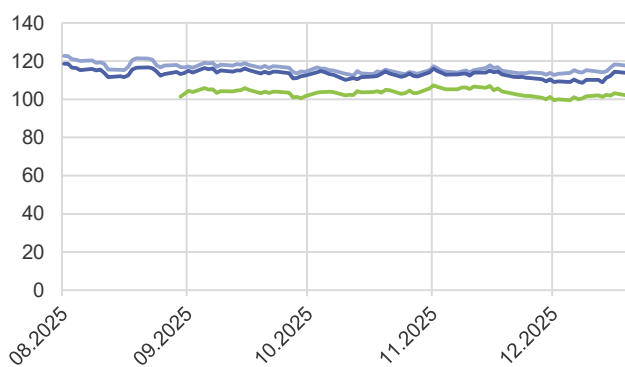
Base **Frankreich** [EUR/MWh]



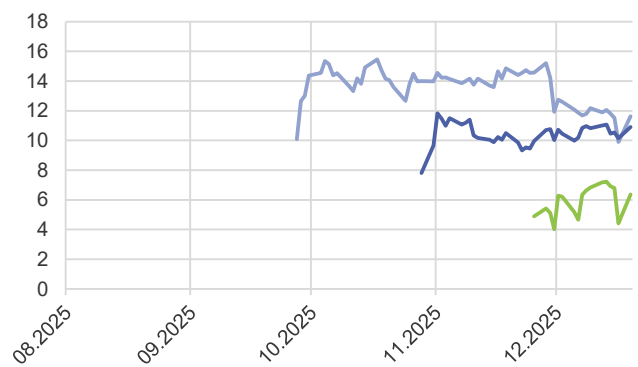
Peak-Base Spread [EUR/MWh]



Base **Italien** [EUR/MWh]



Peak-Base Spread [EUR/MWh]



# Marktbericht vom 23.12.2025 / Rapport de marché du 23.12.2025

## Abkürzungen + Methodiken

| Abkürzung                | Bezeichnung  |
|--------------------------|--|
| DA, ID                   | Day-Ahead (Preisauktion Vortag), Intra-Day (gleicher Tag)  |
| DE,FR,CH,IT,AT           | Länderabkürzungen  |
| M,Q,Y                    | Monat, Quartal, Jahr   |
| M+1, Q+1, Y+1            | Frontkontrakte (z.B. M+1: Lieferung nächster Monat)  |
| AE+, AE-                 | Ausgleichsenergie (+ short, Bezug Energie   - long, Abgabe Energie)  |
| NTC                      | Net Transfer Capacity: Verfügbarkeit Grenzkapazität DA   |
| CO2, EUA                 | Emissionszertifikat   Frontjahr: Dezemberkontrakt  |
| SRE, TRE, RR             | Sekundär- bzw. Tertiärregelenergie, TERRE  |
| TTF, JKM, Henry Hub      | Gaspreishubs Niederlande, Japan, USA   |
| Erläuterungen            |  |
| Preise ~0                | Anzahl Stunden mit Spotpreis im Band von -2 bis 2 EUR/MWh in der gezeigten Woche   |
| Grenzkosten              | kurzfristige variable Kosten der Stromproduktion   |
| Speicherstände           | Gestrichelte Linie entspricht Norm (Datenbasis letzte 10 Jahre), gepunktete Werte den Extrema  |
| Grenzhandel              | Dunkelblau sind Totale kommerzielle Flüsse (ohne Redispatch und Systemdienstleistungen und ungeplanten Flüssen)  |
| Energiegehalt Brennstoff | Für Gas und Kohle auf Basis Brennwert dargestellt  |
| Regelzone                | Zone, in der der Übertragungsnetzbetreiber den Ausgleich Produktion-Last sicherstellt. Für CH: Swissgrid   |
| Regelenergie             | Abrufe von Kraftwerken zum Ausgleich der Regelzone   |
| Forward Curve            | Terminmarktdarstellung nach Lieferdatum für einen Handelsstichtag. Zeigt dadurch Preisstruktur zukünftiger Lieferzeiträume<br>Für jeden Liefermonat wird der Wert von dem verfügbarem Produkt mit der niedrigsten Zeitauflösung verwendet  |
| Base, Peak               | Lieferung durchgehend(Base) bzw. Mo-Fr 8-20h(Peak) im jeweiligen Zeitraum  |
| Spread                   | Differenz zwischen zwei Werten   |
| Grenzkosten              | Abschätzung der kurzfristigen Produktionskosten von verschiedenen Kraftwerken für den Lieferzeitraum. Basis bilden die Brennstoffpreise und Emissionszertifikate am Terminmarkt für den Lieferzeitraum sowie Kraftwerksparameter. Die Formel lautet: $\text{Grenzpreis} = (\text{Brennstoffpreis} + \text{Emissionsfaktor} \cdot \text{CO}_2 \text{ Preis}) / \text{Effizienz\_HHV} + \text{Variable Kosten}$ . Verwendete Parameter:<br>Emissionsfaktoren in t/MWh_thermisch: 0.217(Gas), 0.34(Steinkohle), 0.38(Braunkohle). Umrechnung Brennwert Kohle: 8.1MWh/t.<br>Variable Kosten in EUR/MWh: 1(Gas), 4.4(Steinkohle), 2(Braunkohle). Fixe Brennstoffkosten Braunkohle: 5 EUR/MWh. Effizienzen Kraftwerke in Legende angegeben. Effizienzen und Energiegehalte jeweils bezüglich Brennwert (HHV).<br>Die Berechnung ist eine Abschätzung und vernachlässigt z.B. Startkosten. Der zeitliche Verlauf und die Verschiebungen zwischen den Kraftwerkstypen lassen jedoch Rückschlüsse auf Verschiebungen in den Produktionsmengen der Kraftwerkstypen zu. |
| Produktion CH Grafik     | Da die stündlichen Daten auf Entso-e unvollständig sind (es sind teilweise nur die Produktionsdaten der Kraftwerke, welche auf EEX Transparency Daten liefern), werden die Daten mit den täglichen Produktionsdaten des BFE Dashboards hochskaliert. In der Entso-e PV Reihe ist keine Produktion zum Eigenverbrauch enthalten, genau wie in der Lastreihe. Es wird daher die Skalierung der PV Anlagen auch der Last hinzugefügt. Das Resultat ist dennoch eine Abschätzung und ergibt (auch aus anderen Gründen) zusammen mit der Aussenhandelsbilanz kein konsistentes Bild   |
| Grafiken Produktion      | Nach Definition der Entso-e sollte Eigenverbrauch von PV Anlagen weder in den Lastgängen noch in der PV-Produktionsreihe enthalten sein. Für CH ist dies der Fall, für die anderen Länder haben wir keine Informationen. Dort sieht es jedoch eher so aus, als ob diese beiden Komponenten in den Zeitreihen enthalten sind oder sein könnten. Mangels anderer Referenzwerte werden für diese Länder Daten genau wie in der Datenquelle dargestellt.   |
| Referenztage             | Im Spotmarktbereich werden Daten von Montag bis Sonntag der vergangenen Woche gezeigt. Beim Terminmarkt werden Schlusskurse (Settlements) von Montag mit dem Montag der Vorwoche verglichen.   |
| TRE Grafiken             | In der Grafik "TRE" werden die von Swissgrid auf ihrer Website publizierten Daten dargestellt. Diese inkludieren TRE DA, TRE SA und TRE RR (Nicht bezuschlagte TERRE Angebote verfügbar für TRE) und beziehen sich auf Aktivierungen in der Schweiz. Diese werden neben dem Ausgleich der Regelzone Schweiz teilweise auch für Regelenergie im Ausland oder Redispatch verwendet. In der Grafik zu Aktivierungen Regelenergie und Aktivierungskosten werden zusätzlich auch noch Aktivierungen in der Schweiz für den Internationalen Ausgleichsmarkt TERRE gezeigt, wobei auch hier die Aktivierung nicht immer für die Schweizer Regelzone erfolgt.  |
| Wettergrafiken           | In den 4 Wettergrafiken werden die historischen stündlichen Messdaten der Berichtswoche und die Prognose für die aktuelle Woche für Bern (Alpennordseite, dunkle Linie in Grafiken) und Lugano (Alpensüdseite, helle Linie in Grafiken) von MeteoSchweiz gezeigt. Für Wind werden die mittleren stündlichen Werte in 10m Höhe gezeigt, die Sonnenscheindauer ist der Anteil Minuten pro Stunde, Temperatur 2m über Boden. Für die aktuelle Woche sind jeweils die Prognosen zum Zeitpunkt der Berichterstellung gezeigt.   |