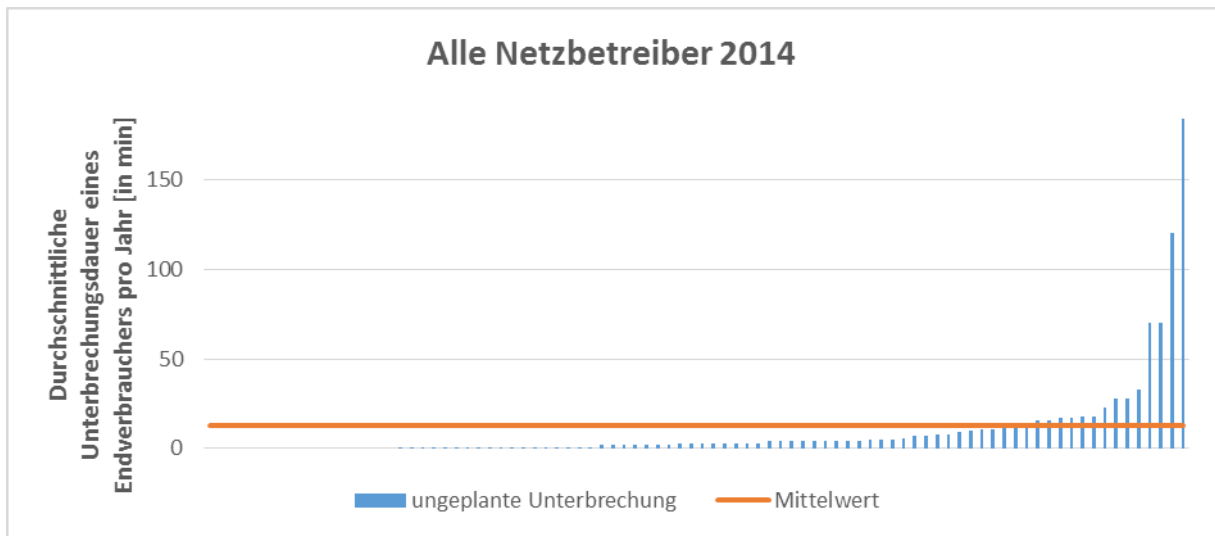
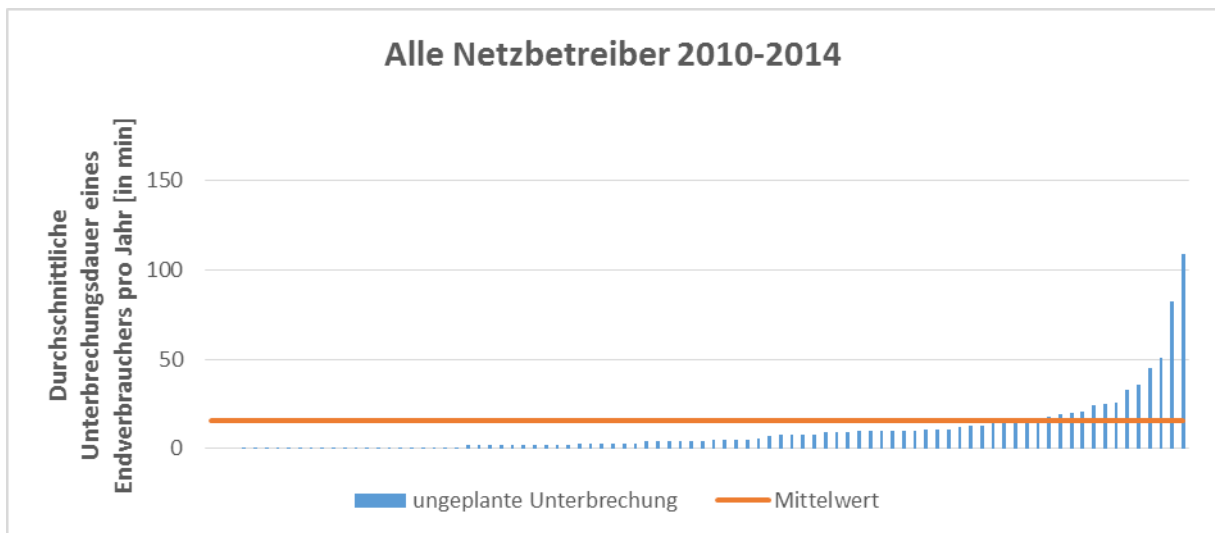


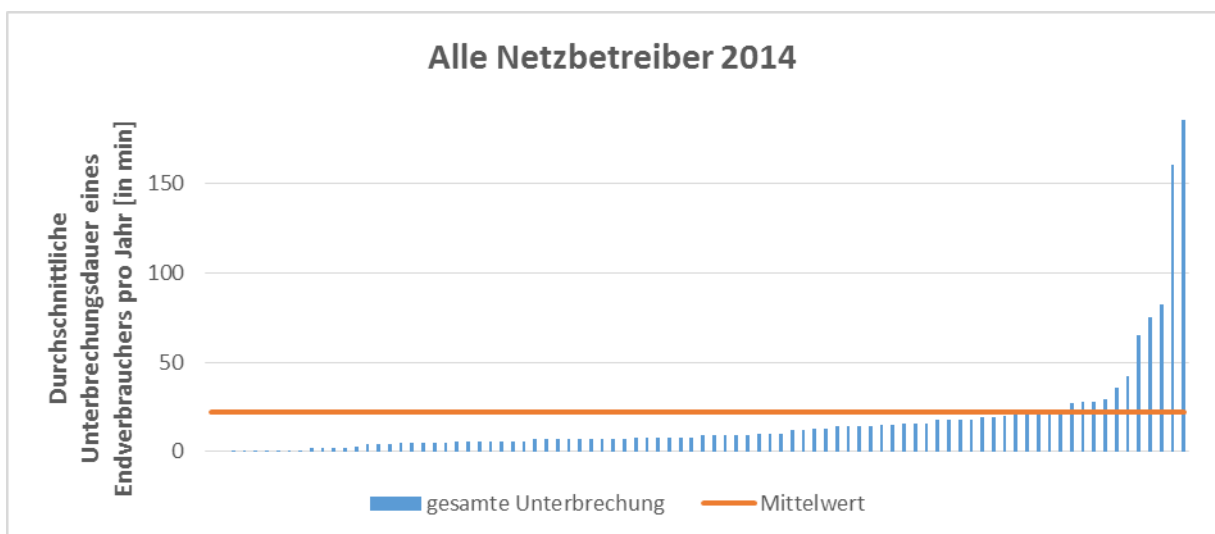
# SAIDI



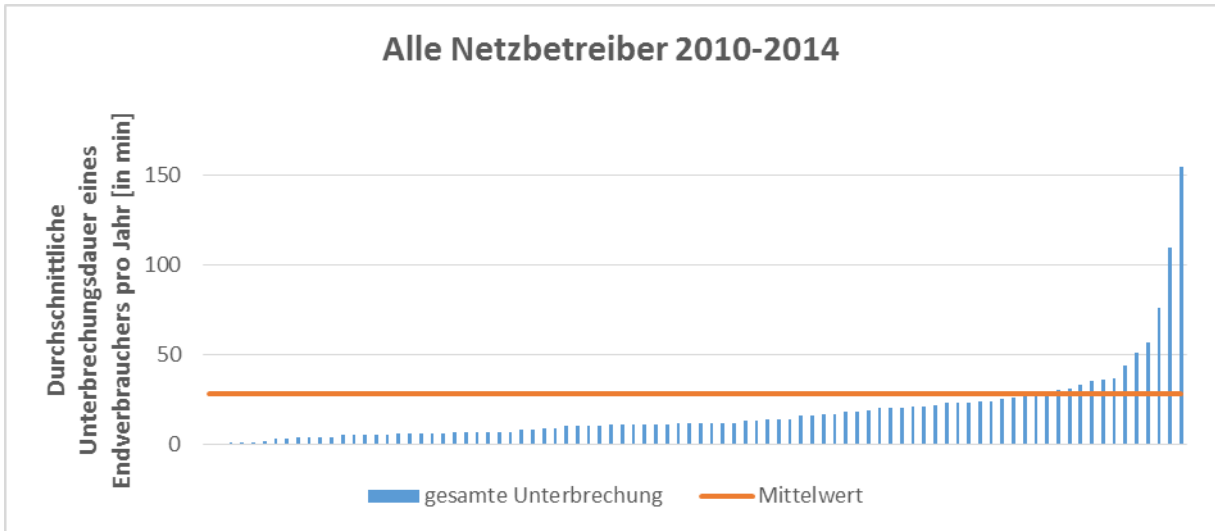
Grafik 1: Alle Netzbetreiber; durchschnittliche, ungeplante Unterbrechungsdauer 2014



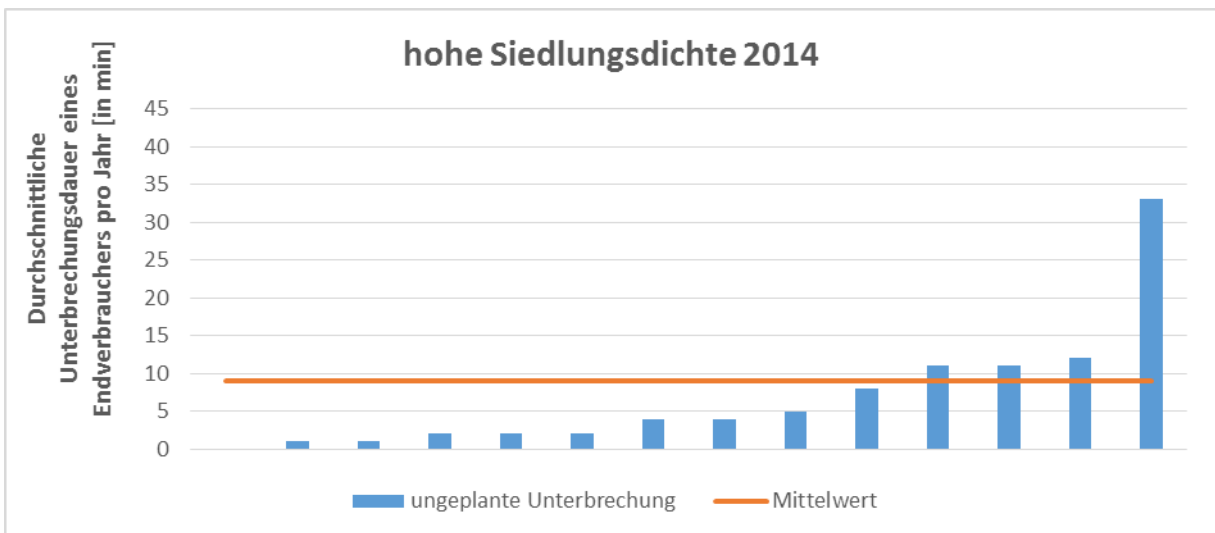
Grafik 2: Alle Netzbetreiber; durchschnittliche, ungeplante Unterbrechungsdauer 2010-2014



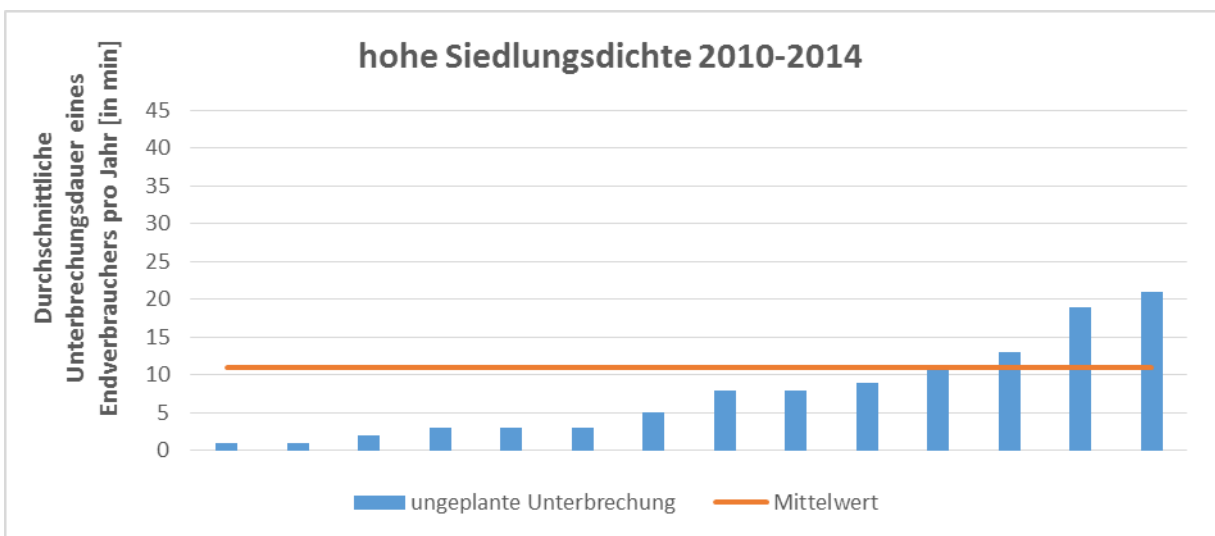
Grafik 3: Alle Netzbetreiber; durchschnittliche, gesamte Unterbrechungsdauer 2014



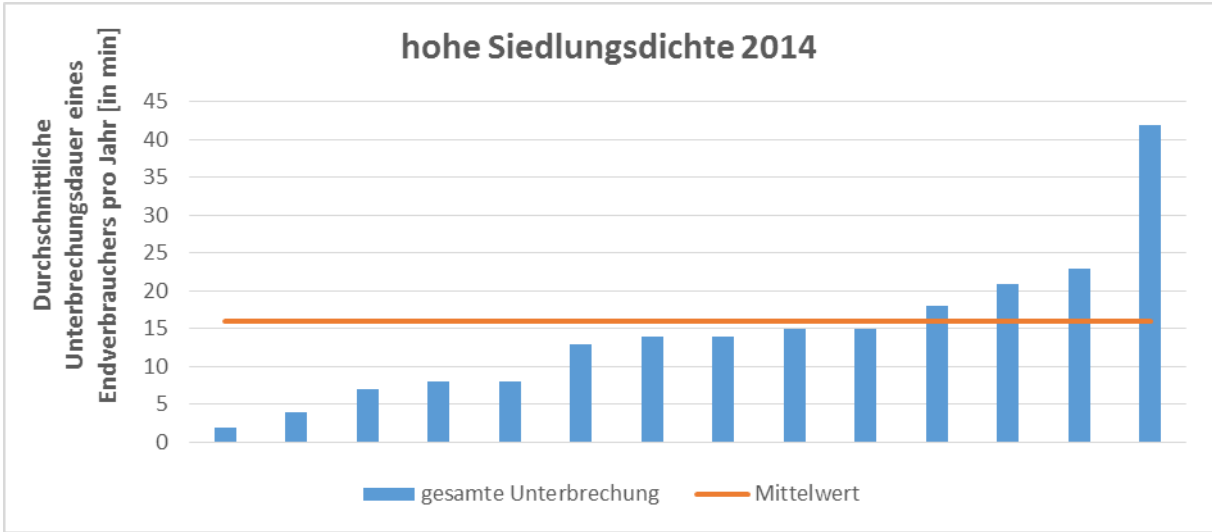
Grafik 4: Alle Netzbetreiber; durchschnittliche, gesamte Unterbrechungsdauer 2010-2014



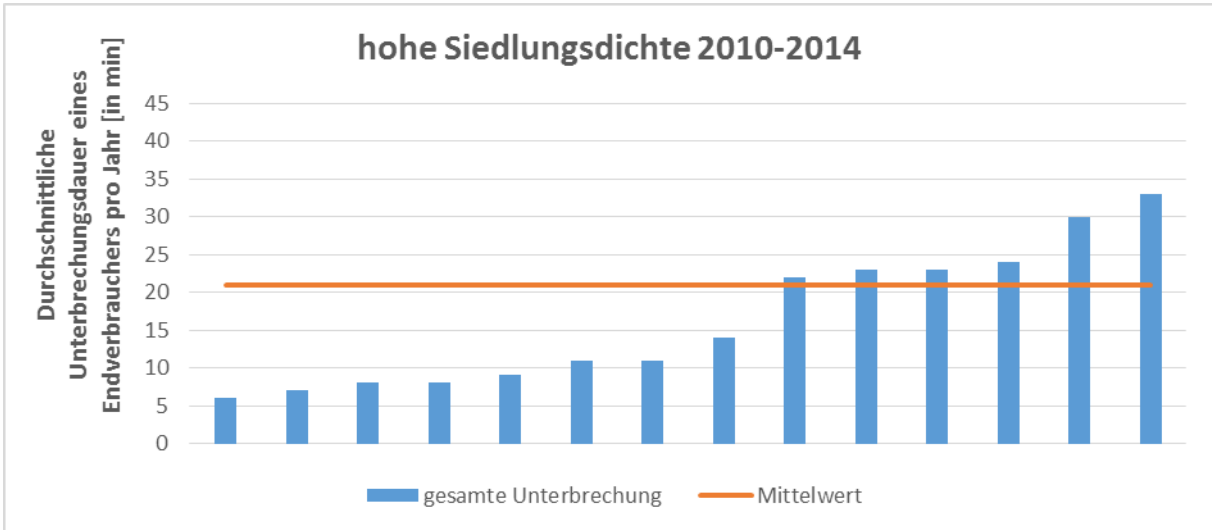
Grafik 5: Hohe Siedlungsdichte; durchschnittliche, ungeplante Unterbrechungsdauer 2014



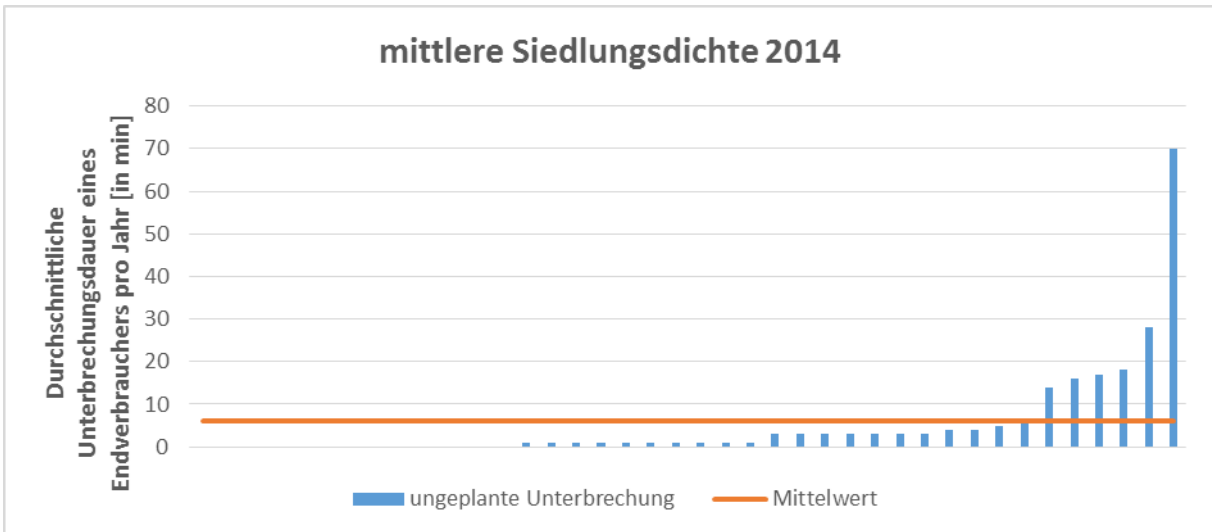
Grafik 6: Hohe Siedlungsdichte; durchschnittliche, ungeplante Unterbrechungsdauer 2010-2014



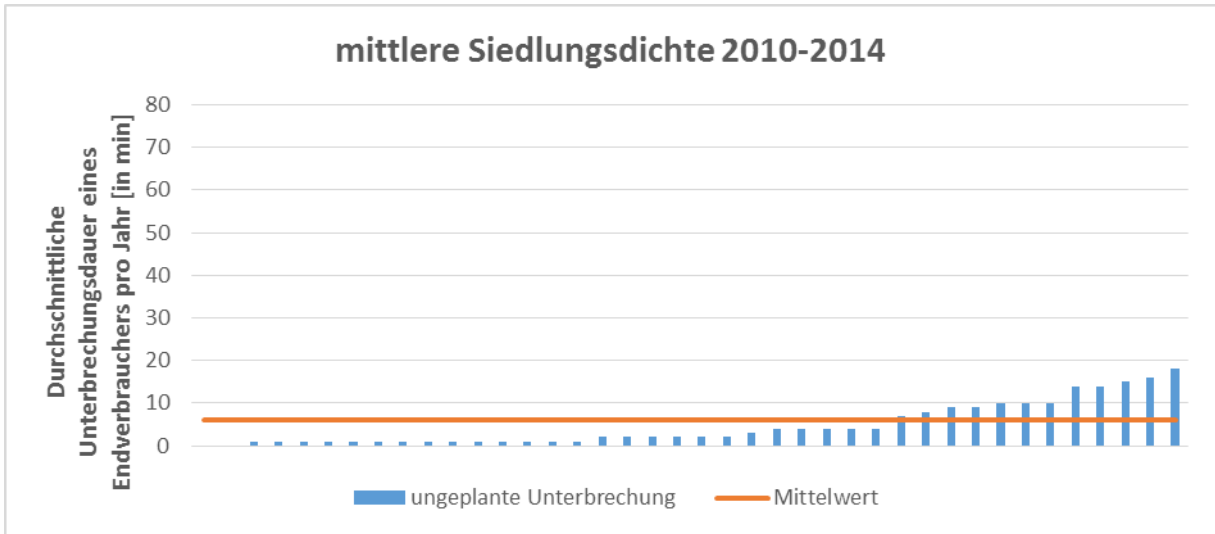
Grafik 7: Hohe Siedlungsdichte; durchschnittliche, gesamte Unterbrechungsdauer 2014



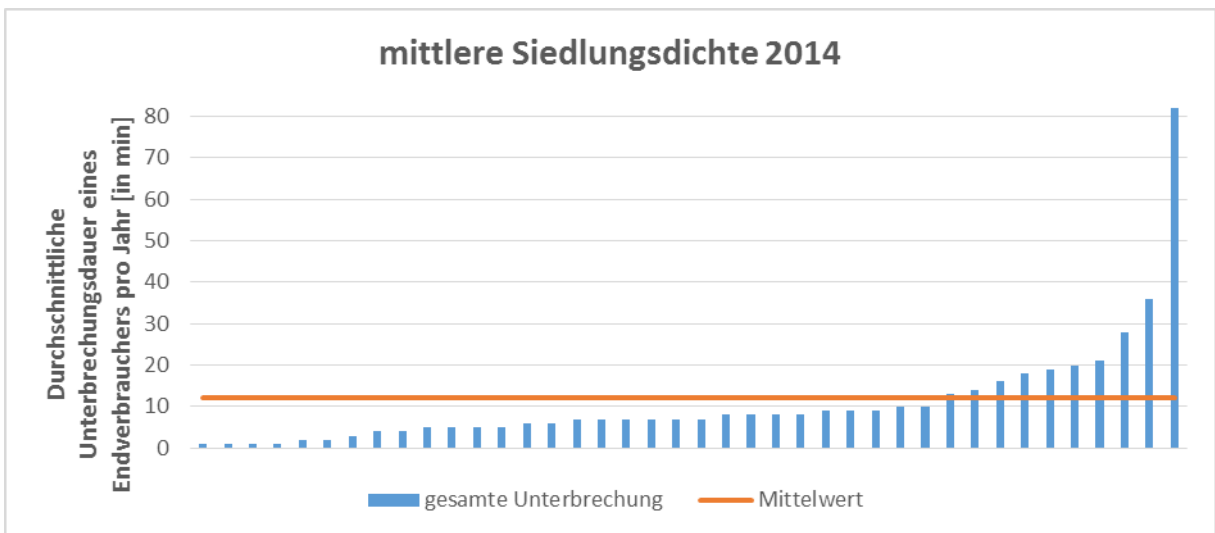
Grafik 8: Hohe Siedlungsdichte; durchschnittliche, gesamte Unterbrechungsdauer 2010-2014



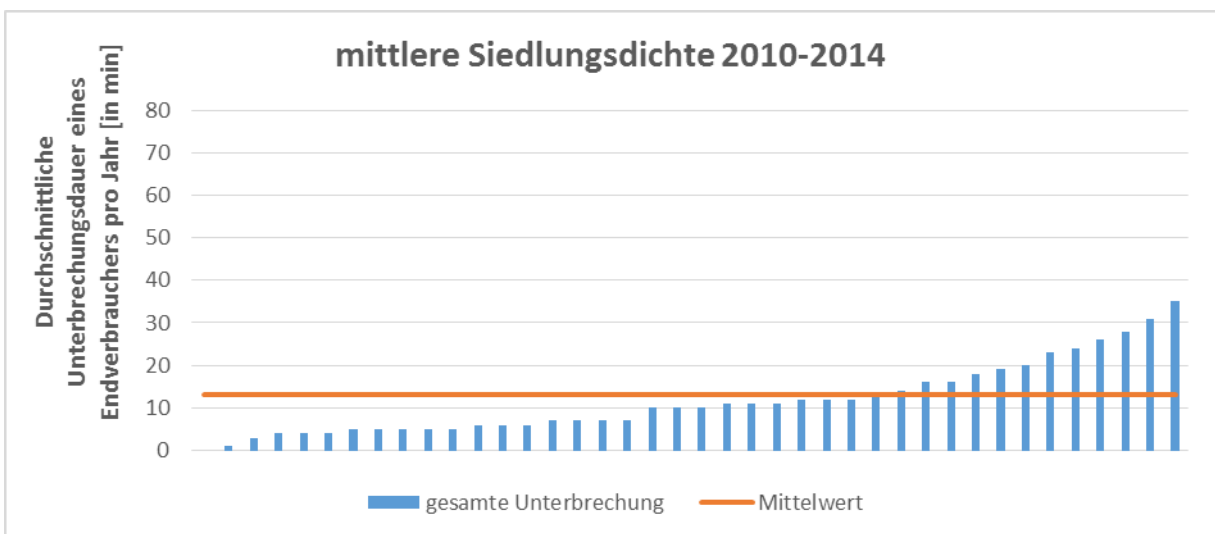
Grafik 9: Mittlere Siedlungsdichte; durchschnittliche, ungeplante Unterbrechungsdauer 2014



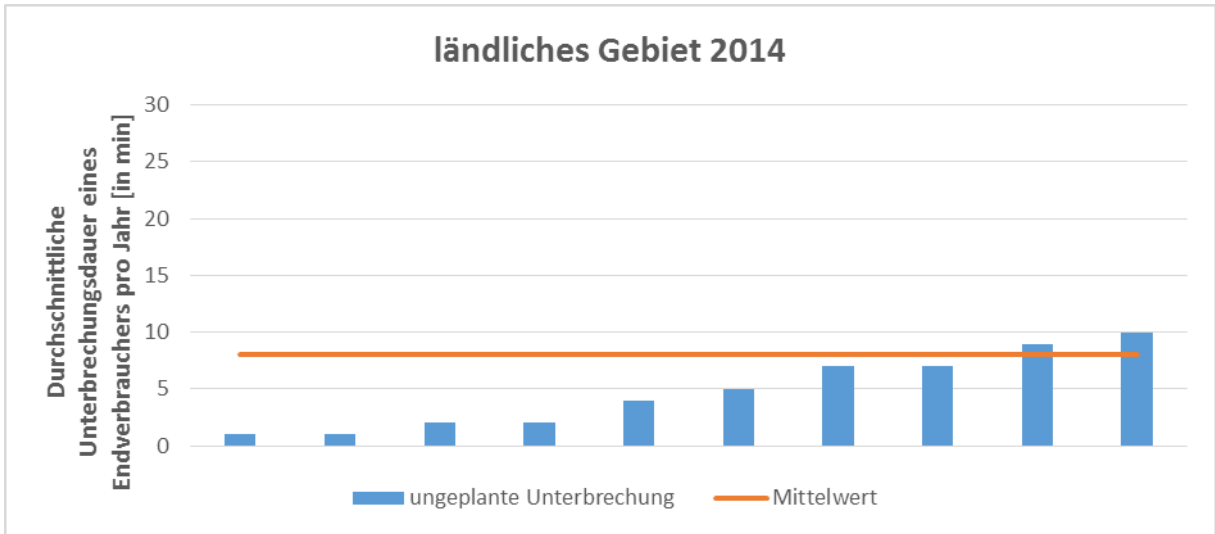
Grafik 10: Mittlere Siedlungsdichte; durchschnittliche, ungeplante Unterbrechungsdauer 2010-2014



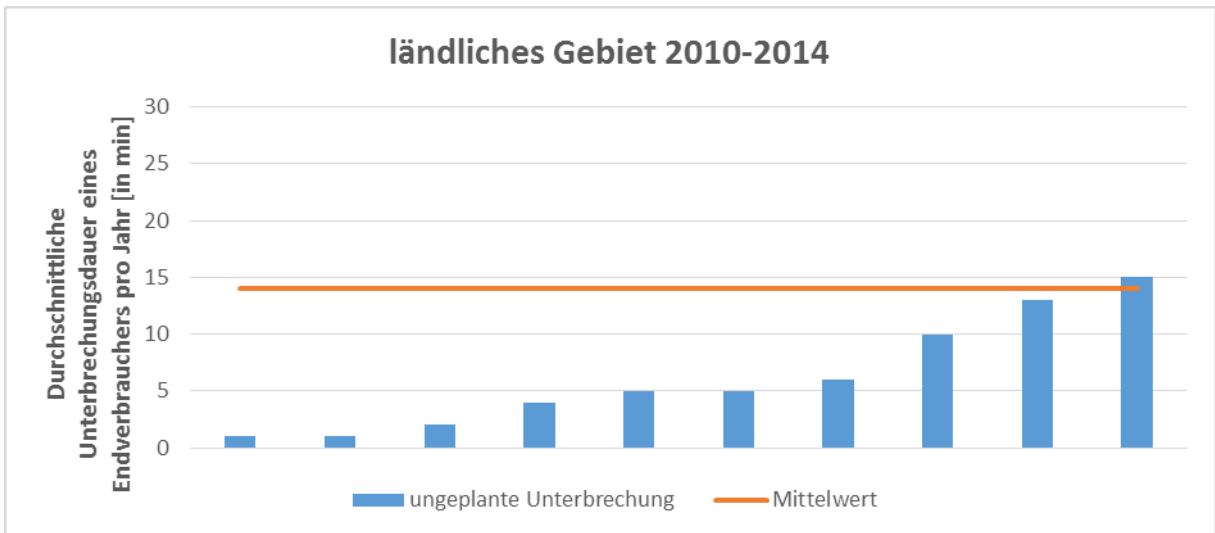
Grafik 11: Mittlere Siedlungsdichte; durchschnittliche, gesamte Unterbrechungsdauer 2014



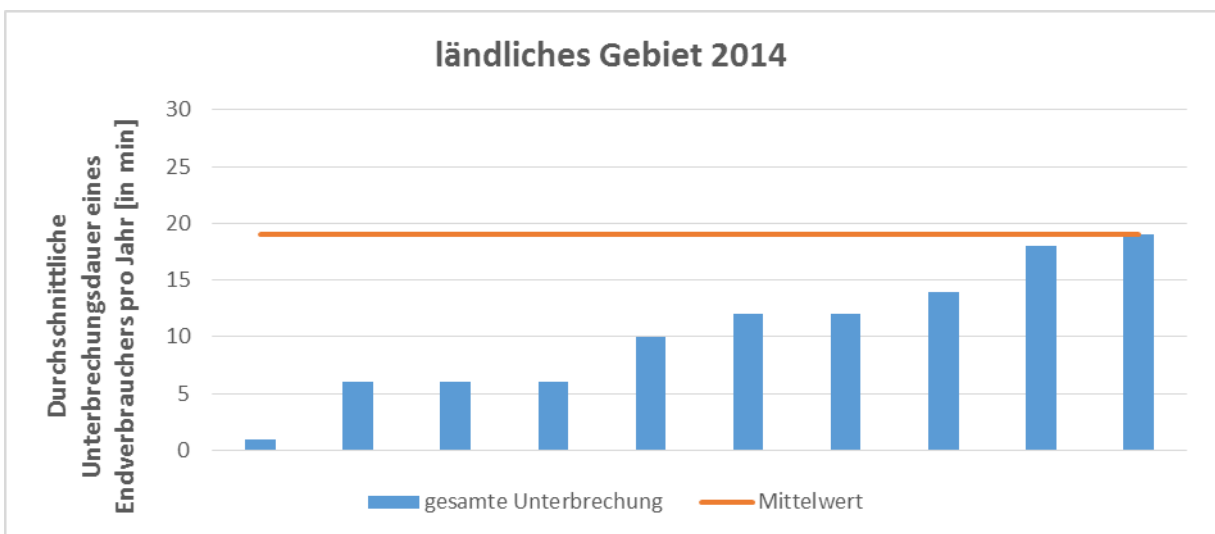
Grafik 12: Mittlere Siedlungsdichte; durchschnittliche, gesamte Unterbrechungsdauer 2010-2014



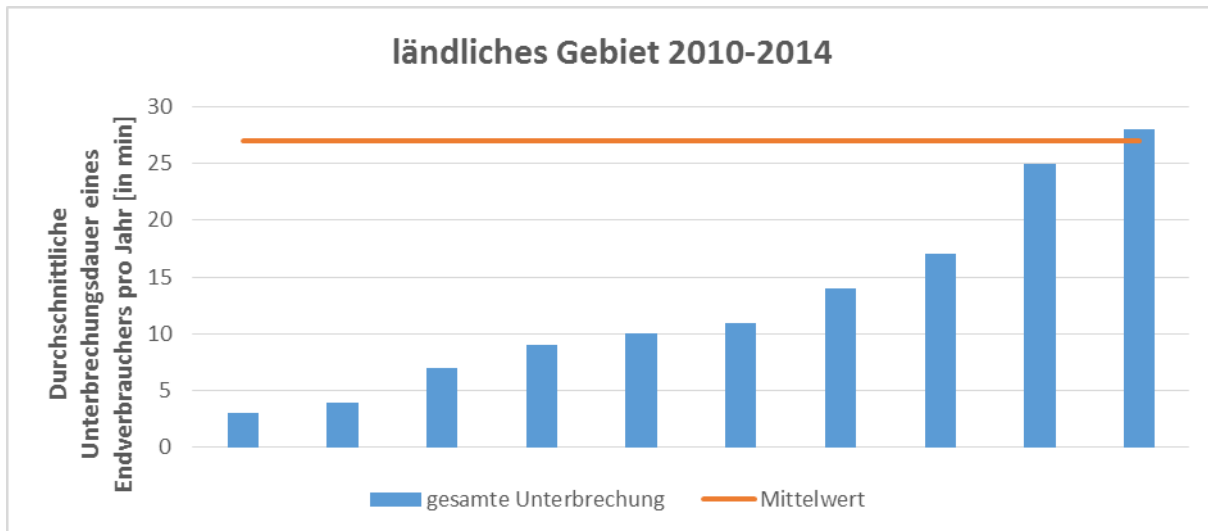
Grafik 13: Ländliches Gebiet; durchschnittliche, ungeplante Unterbrechungsdauer 2014



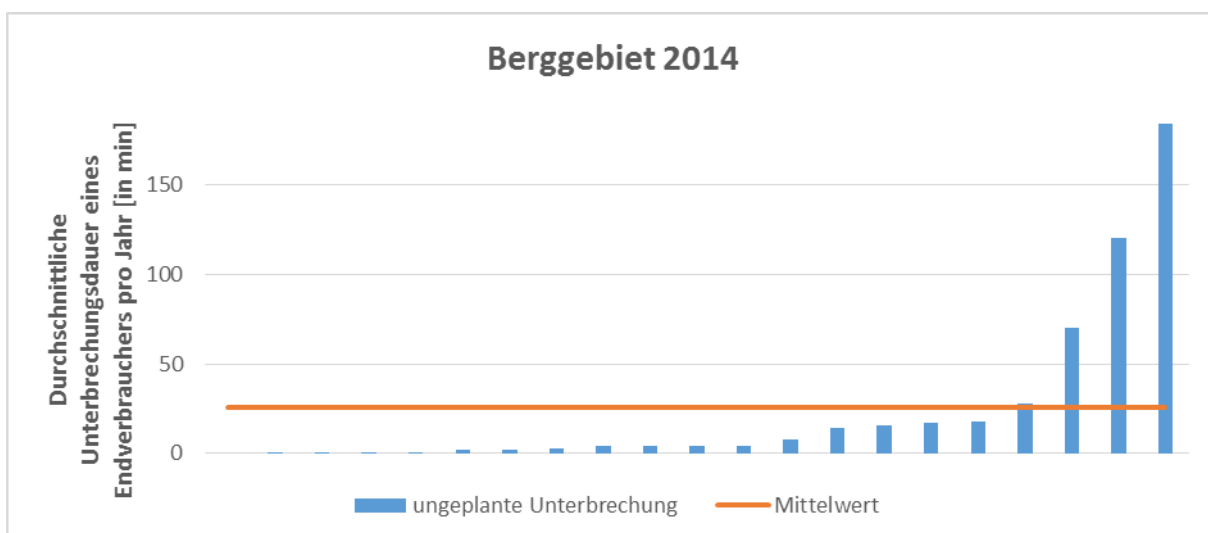
Grafik 14: Ländliches Gebiet; durchschnittliche, ungeplante Unterbrechungsdauer 2010-2014



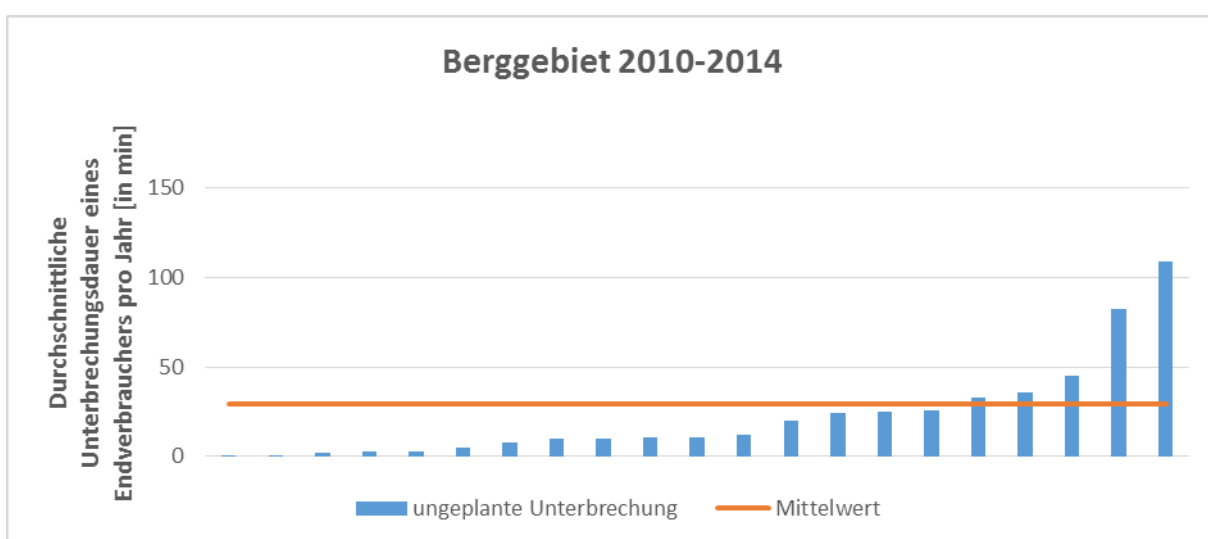
Grafik 15: Ländliches Gebiet; durchschnittliche, gesamte Unterbrechungsdauer 2014



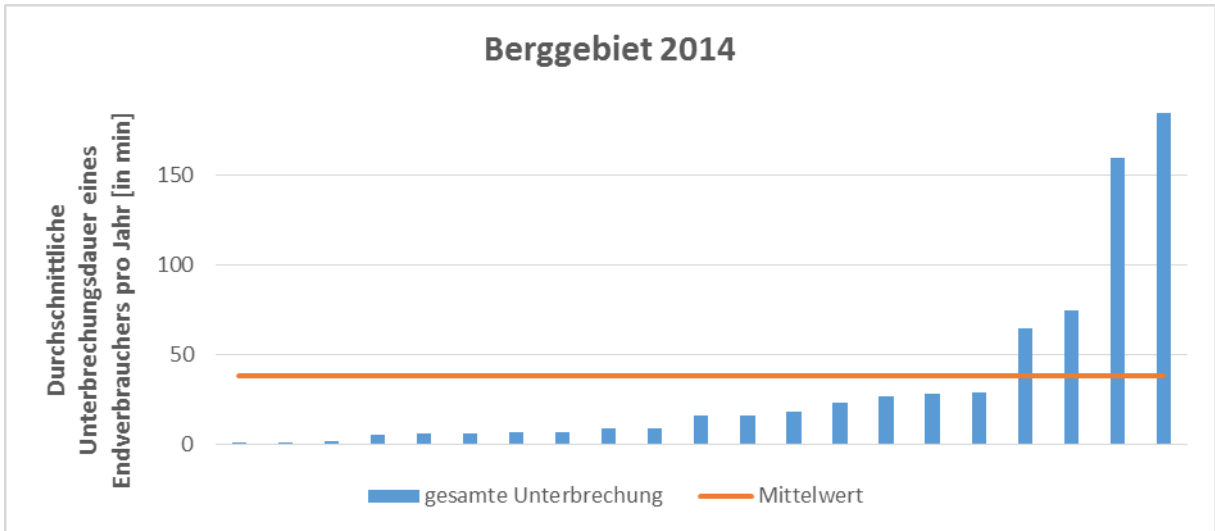
Grafik 16: Ländliches Gebiet; durchschnittliche, gesamte Unterbrechungsdauer 2010-2014



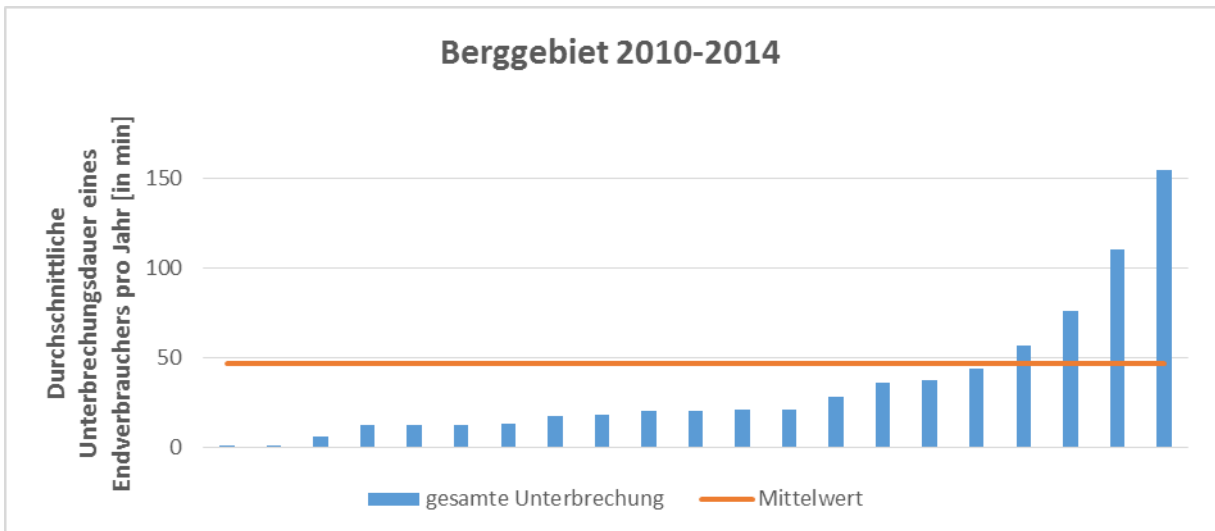
Grafik 17: Berggebiet; durchschnittliche, ungeplante Unterbrechungsdauer 2014



Grafik 18: Berggebiet; durchschnittliche, ungeplante Unterbrechungsdauer 2010-2014

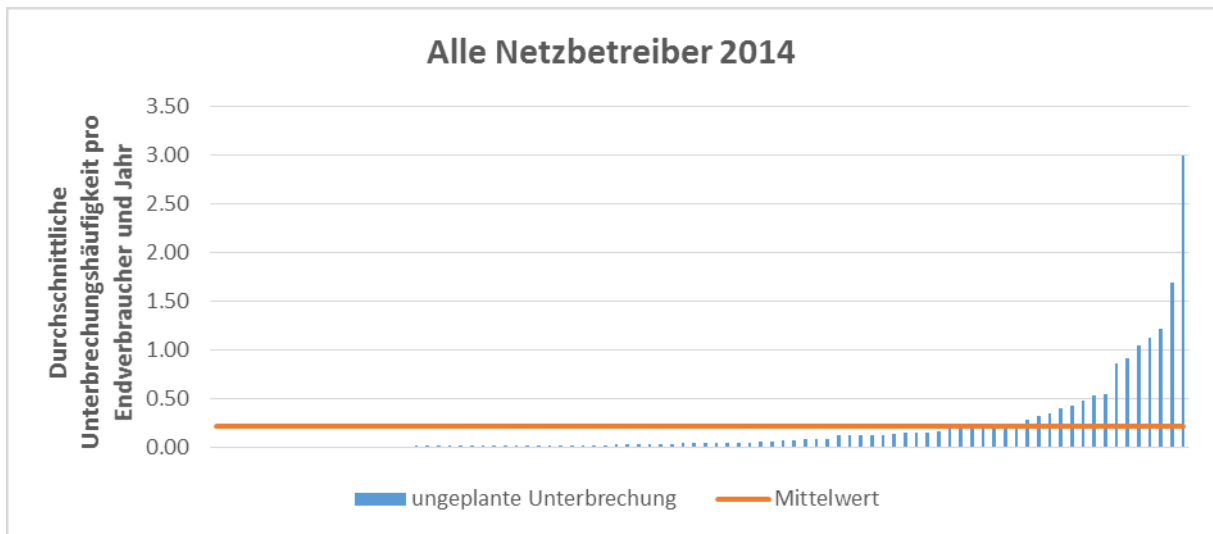


Grafik 19: Berggebiet; durchschnittliche, gesamte Unterbrechungsdauer 2014

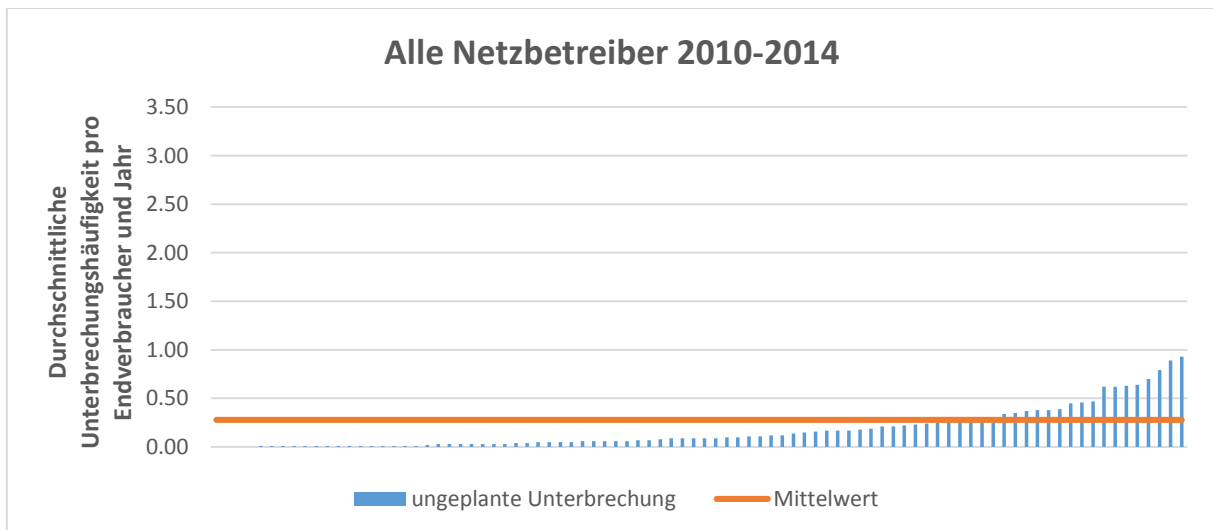


Grafik 20: Berggebiet; durchschnittliche, gesamte Unterbrechungsdauer 2010-2014

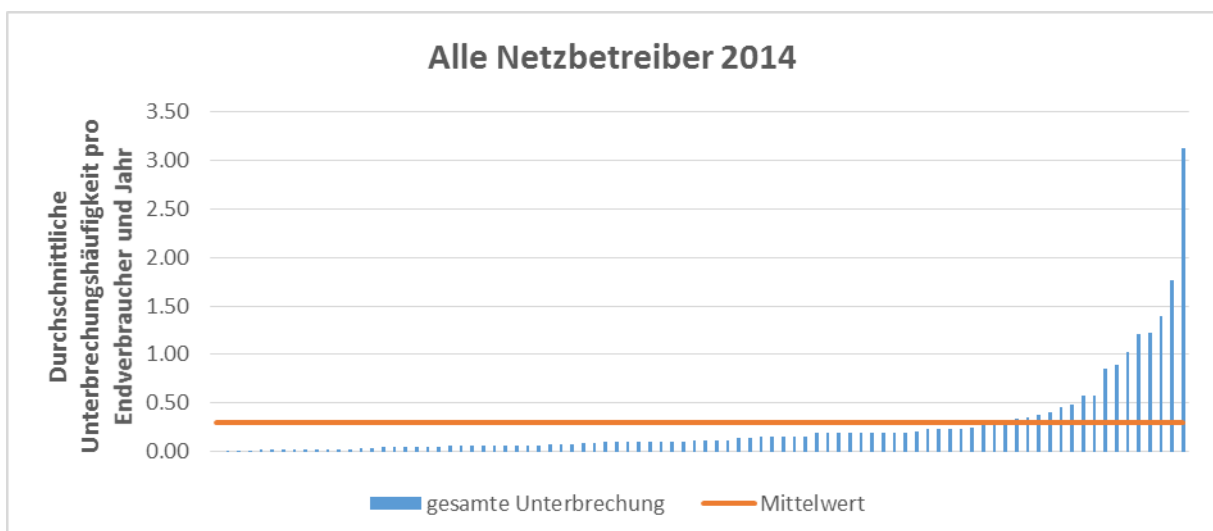
## SAIFI



Grafik 21: Alle Netzbetreiber; durchschnittliche, ungeplante Unterbrechungshäufigkeit 2014

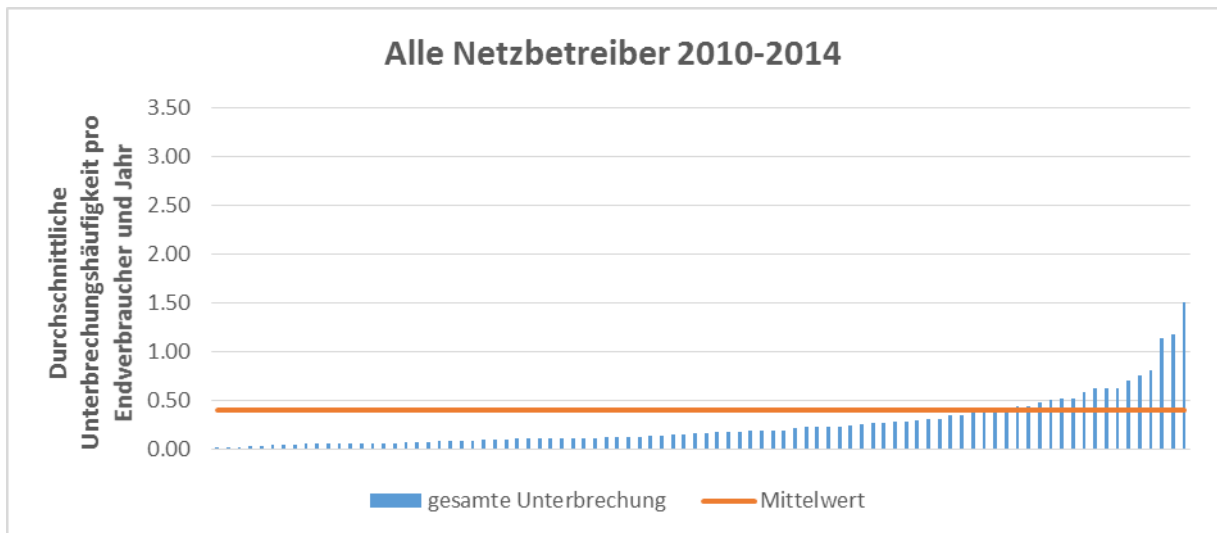


Grafik 22: Alle Netzbetreiber; durchschnittliche, ungeplante Unterbrechungshäufigkeit 2010-2014

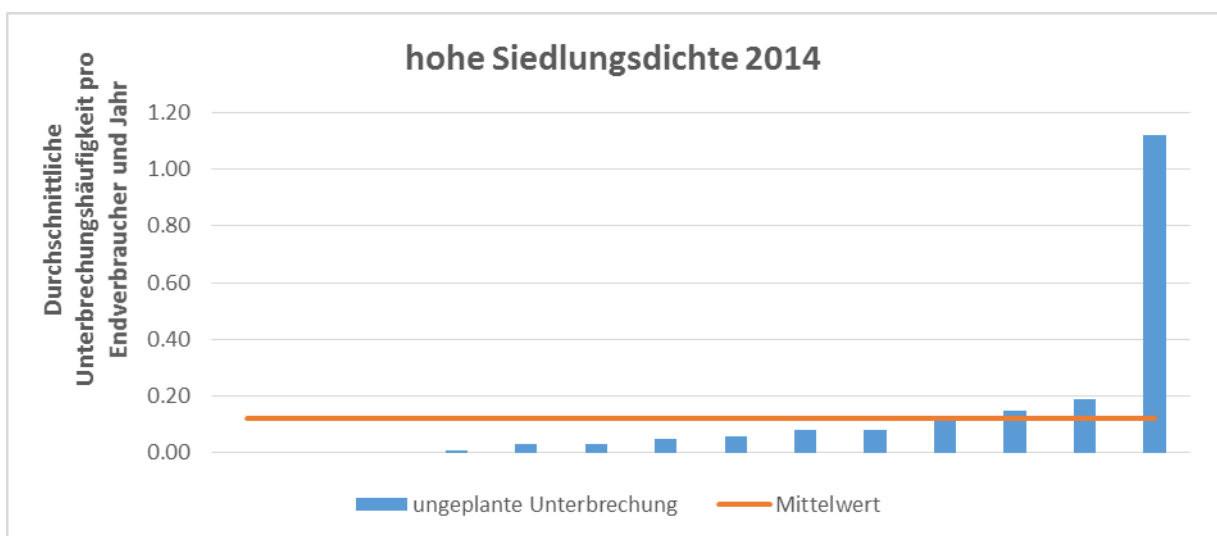


Grafik 23: Alle Netzbetreiber; durchschnittliche, gesamte Unterbrechungshäufigkeit 2014

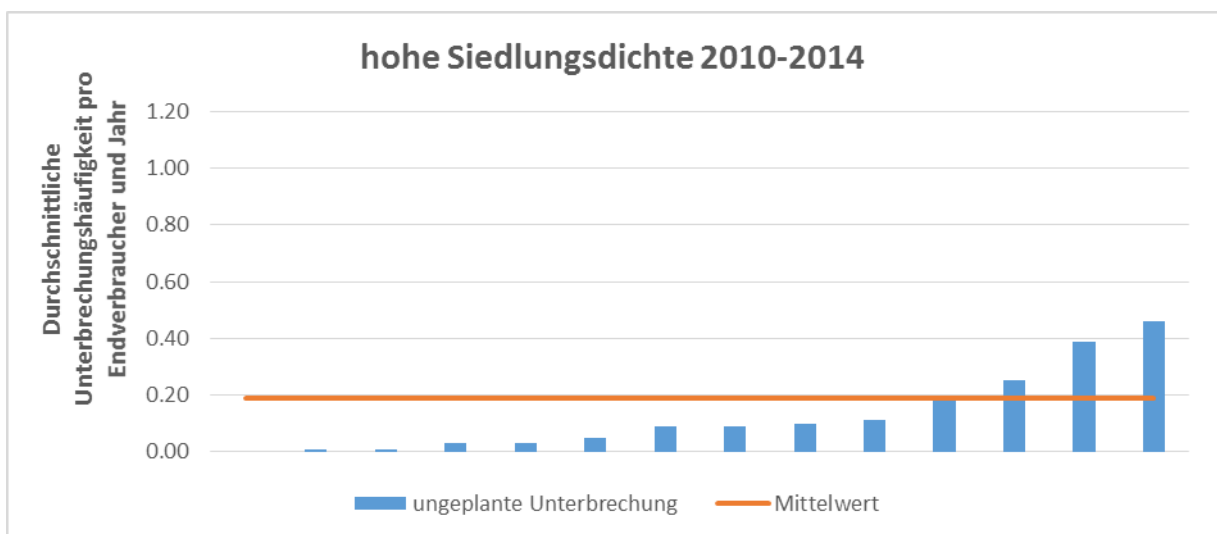




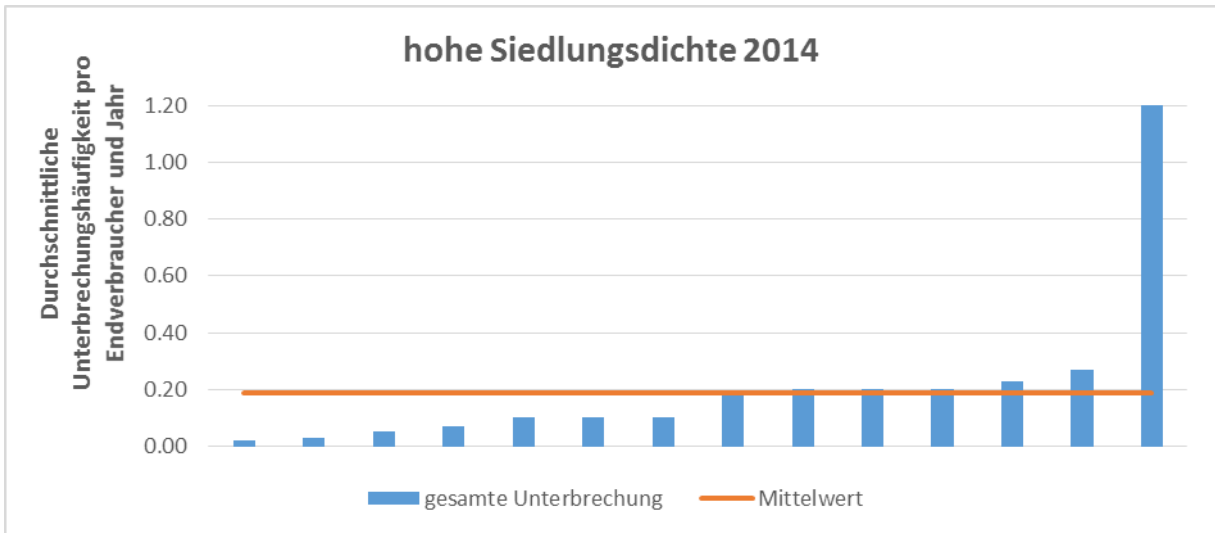
Graphik 24: Alle Netzbetreiber; durchschnittliche, gesamte Unterbrechungshäufigkeit 2010-2014



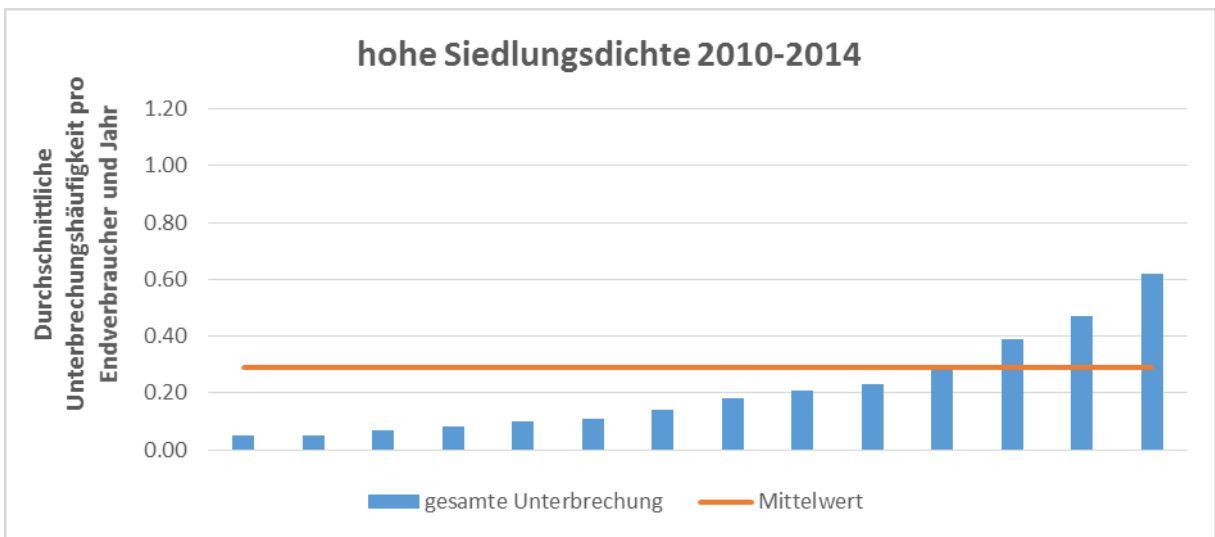
Graphik 25: Hohe Siedlungsdichte; durchschnittliche, ungeplante Unterbrechungshäufigkeit 2014



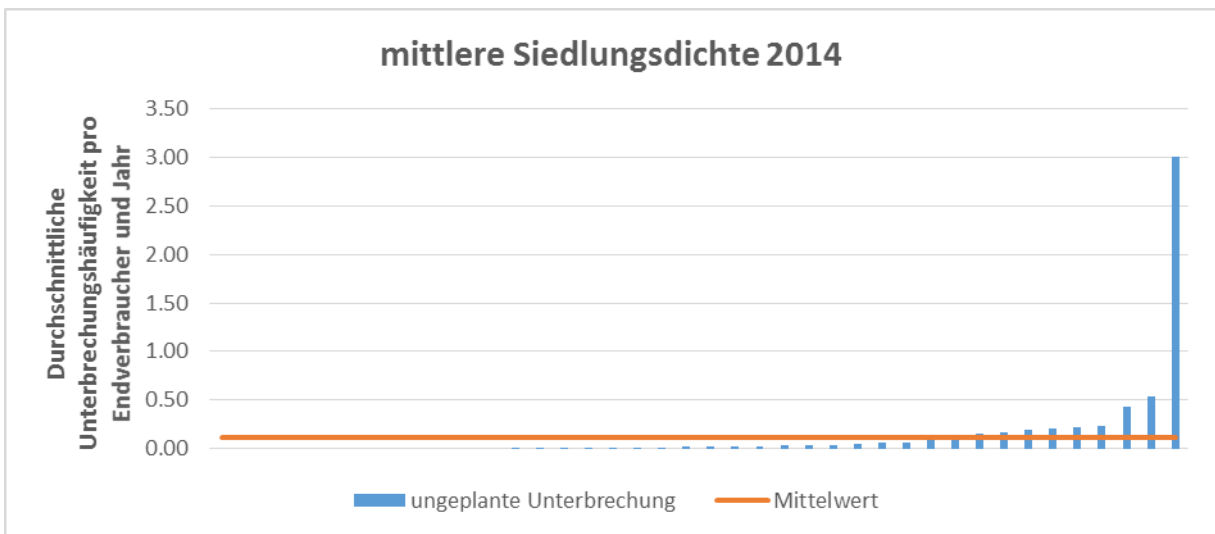
Graphik 26: Hohe Siedlungsdichte; durchschnittliche, ungeplante Unterbrechungshäufigkeit 2010-2014



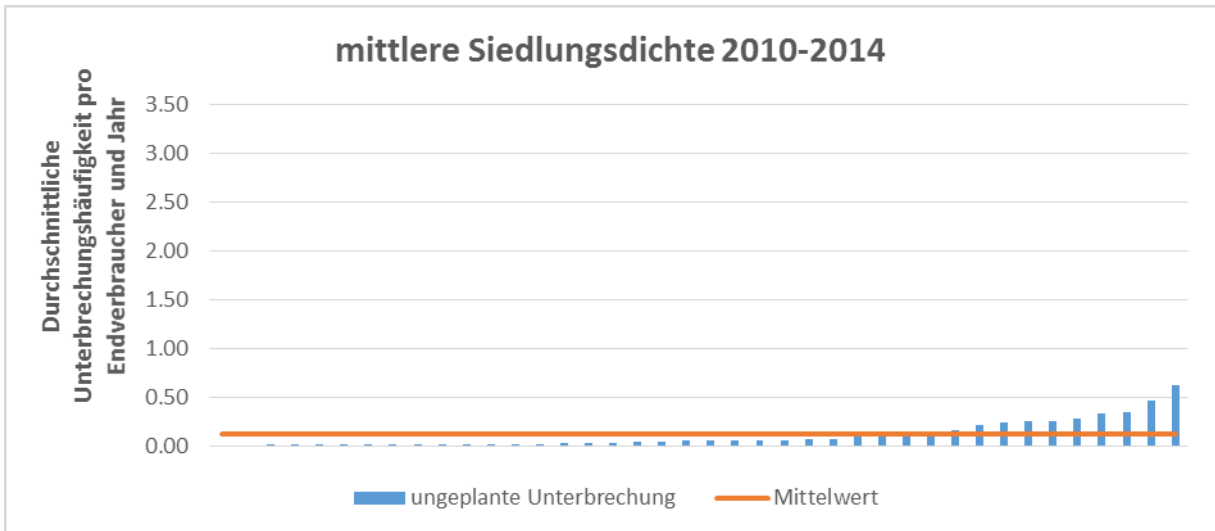
Grafik 27: Hohe Siedlungsdichte; durchschnittliche, gesamte Unterbrechungshäufigkeit 2014



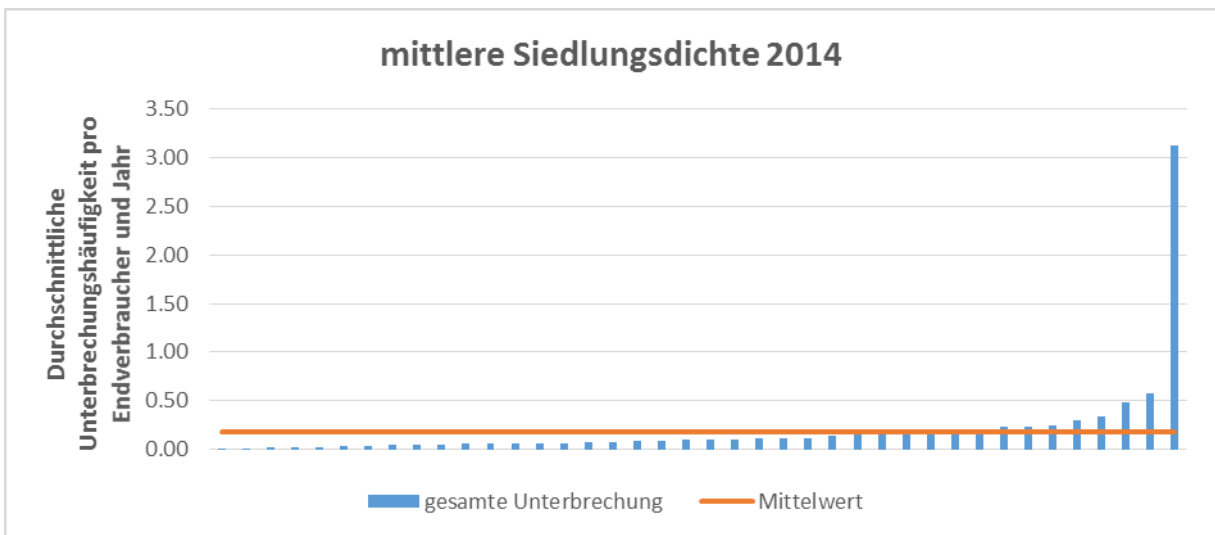
Grafik 28: Hohe Siedlungsdichte; durchschnittliche, gesamte Unterbrechungshäufigkeit 2010-2014



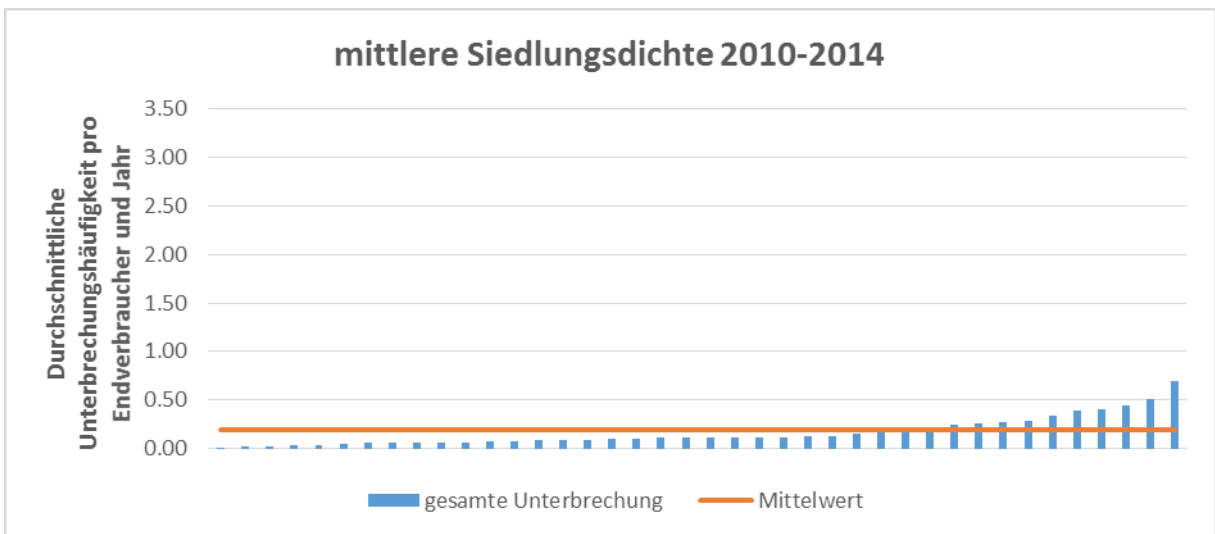
Grafik 29: Mittlere Siedlungsdichte; durchschnittliche, ungeplante Unterbrechungshäufigkeit 2014



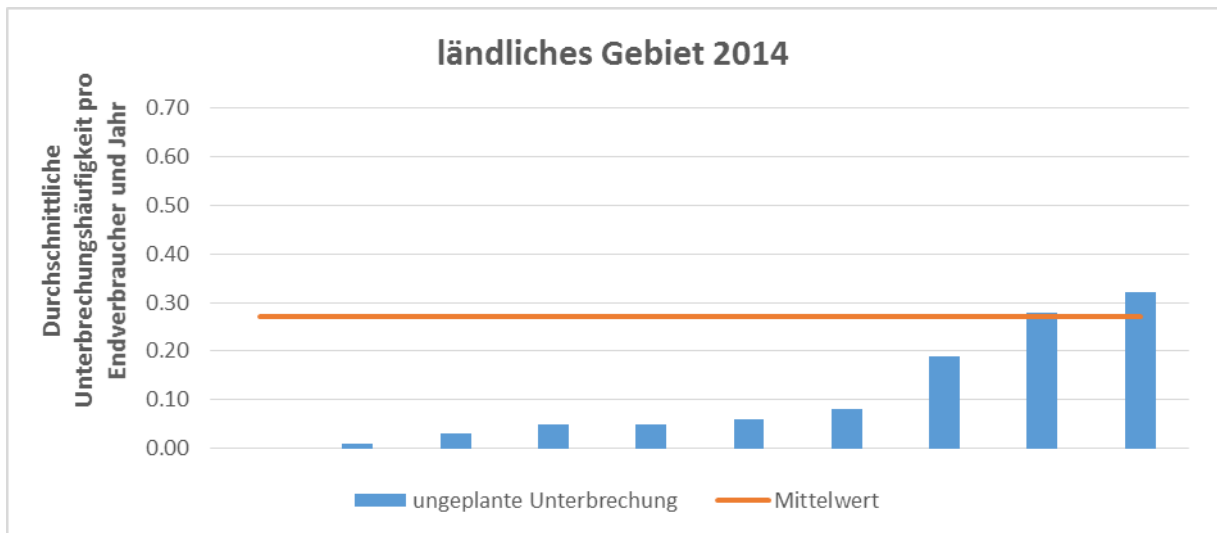
Grafik 30: Mittlere Siedlungsdichte; durchschnittliche, ungeplante Unterbrechungshäufigkeit 2010-2014



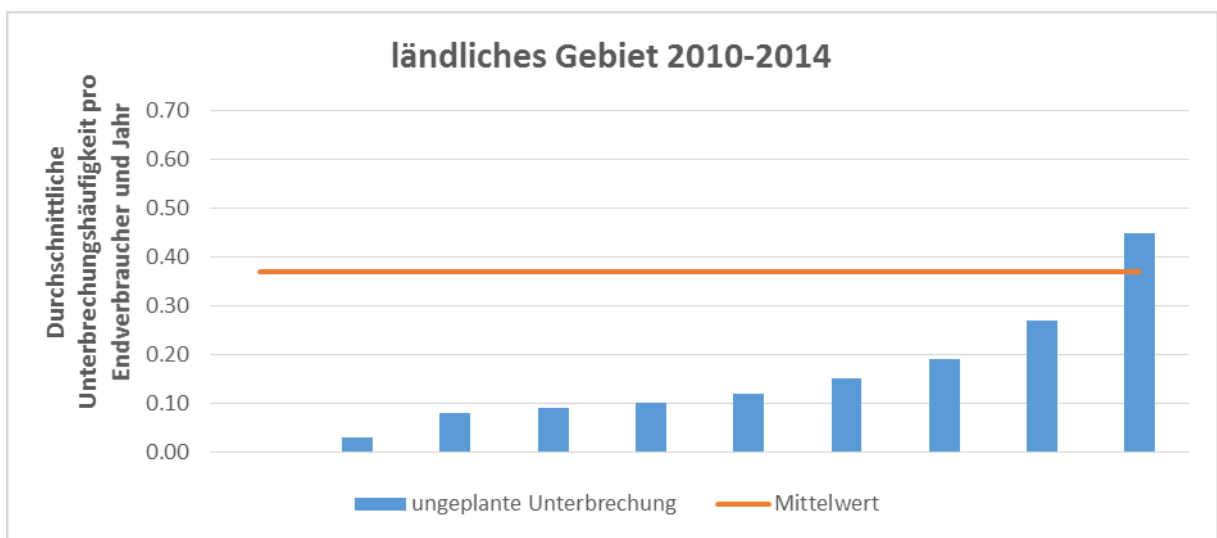
Grafik 31: Mittlere Siedlungsdichte; durchschnittliche, gesamte Unterbrechungshäufigkeit 2014



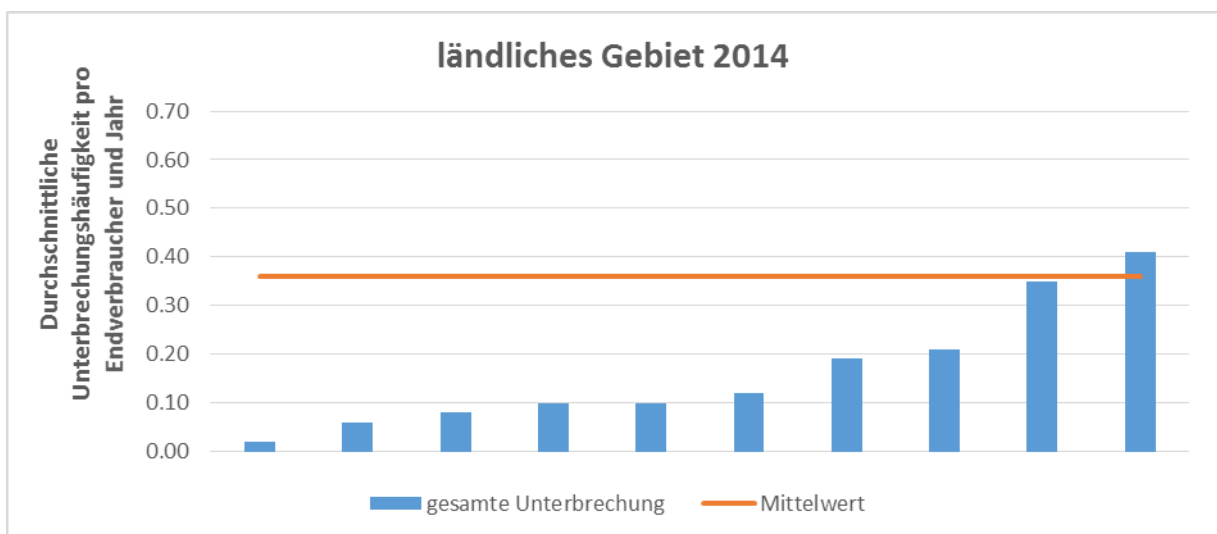
Grafik 32: Mittlere Siedlungsdichte; durchschnittliche, gesamte Unterbrechungshäufigkeit 2010-2014



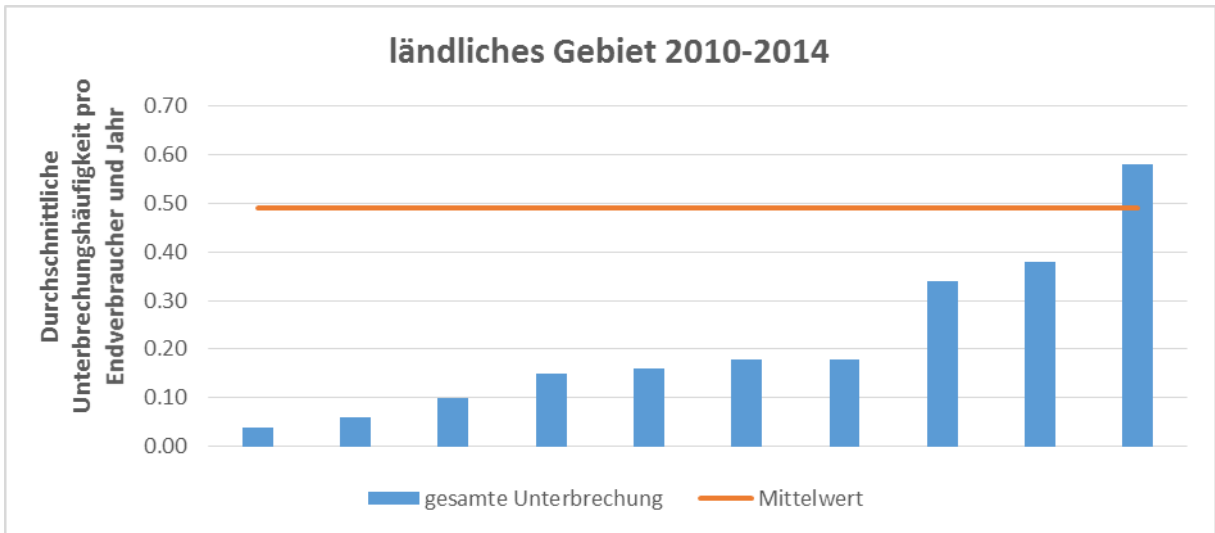
Grafik 33: Ländliches Gebiet; durchschnittliche, ungeplante Unterbrechungshäufigkeit 2014



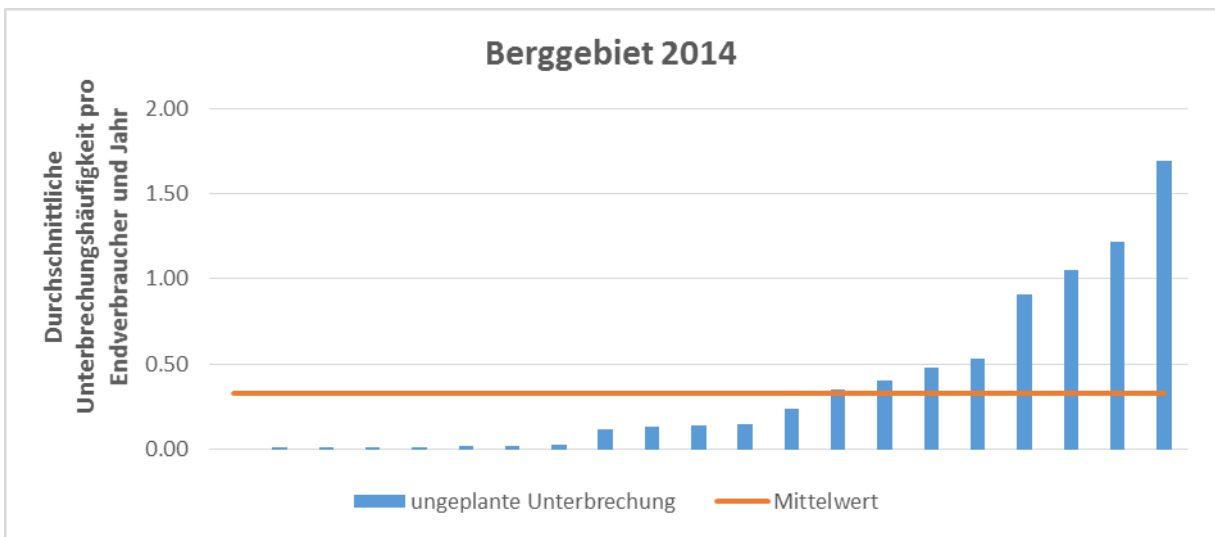
Grafik 34: Ländliches Gebiet; durchschnittliche, ungeplante Unterbrechungshäufigkeit 2010-2014



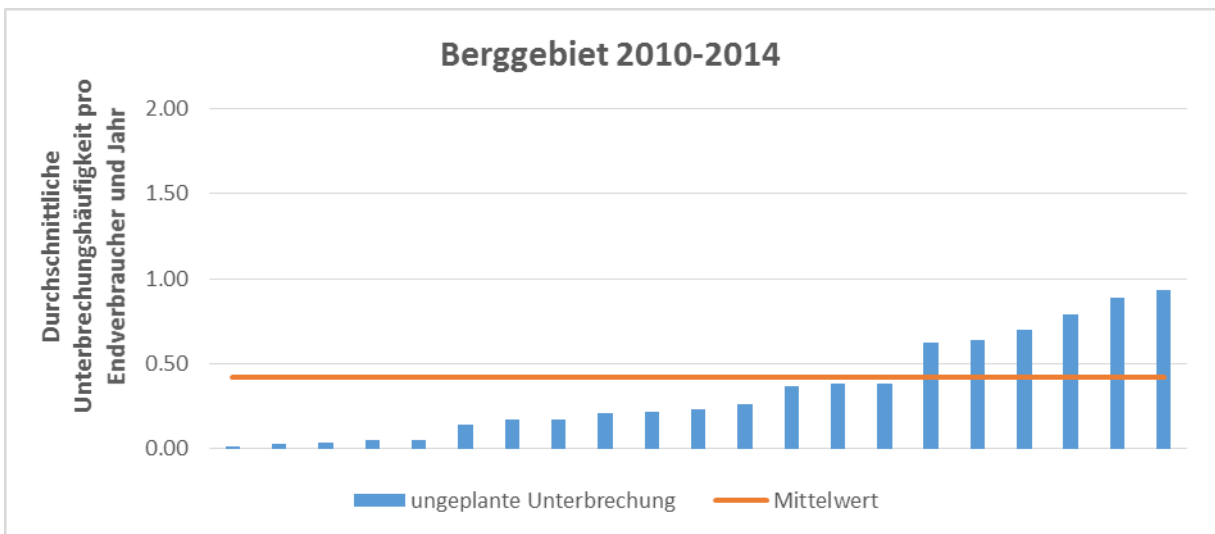
Grafik 35: Ländliches Gebiet; durchschnittliche, gesamte Unterbrechungshäufigkeit 2014



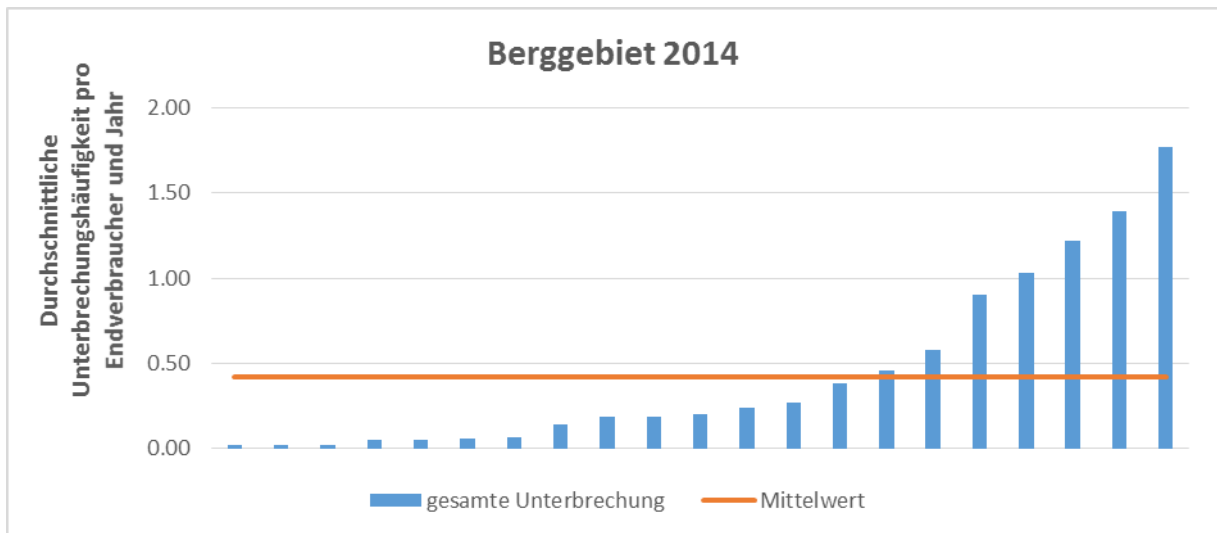
Grafik 36: Ländliches Gebiet; durchschnittliche, gesamte Unterbrechungshäufigkeit 2010-2014



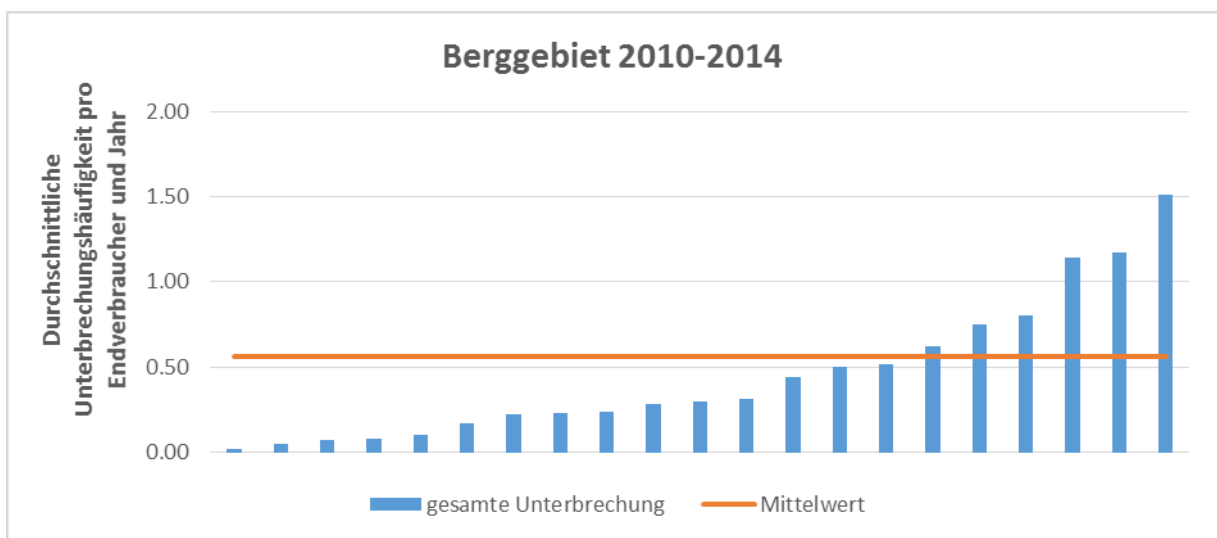
Grafik 37: Berggebiet; durchschnittliche, ungeplante Unterbrechungshäufigkeit 2014



Grafik 38: Berggebiet; durchschnittliche, ungeplante Unterbrechungshäufigkeit 2010-2014



Grafik 39: Berggebiet; durchschnittliche, gesamte Unterbrechungshäufigkeit 2014



Grafik 40: Berggebiet; durchschnittliche, gesamte Unterbrechungshäufigkeit 2010-2014