



Schweizerische Eidgenossenschaft  
Confédération suisse  
Confederazione Svizzera  
Confederaziun svizra

**Eidgenössische Elektrizitätskommission ElCom**  
Fachsekretariat

**Commission fédérale de l'électricité ElCom**  
Secrétariat technique

---

# Marktbericht

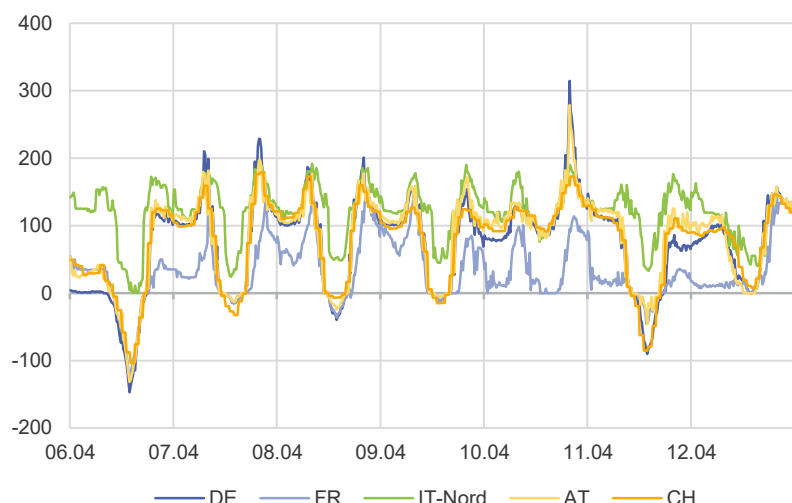
# Rapport de marché

---

# Marktbericht vom 14.04.2026 / Rapport de marché du 14.04.2026

## Überblick

Day-Ahead Preise [EUR/MWh]



### Basepreise der Berichtswoche ab 06.04.2026

EUR/MWh	CH	DE	FR	IT-Nord	AT
Wochenmittel	76.5	72.5	33.9	120.6	79.9
Vorwoche	103.7	76.6	70.3	137.2	105.4
Veränderung	-26%	-5%	-52%	-12%	-24%

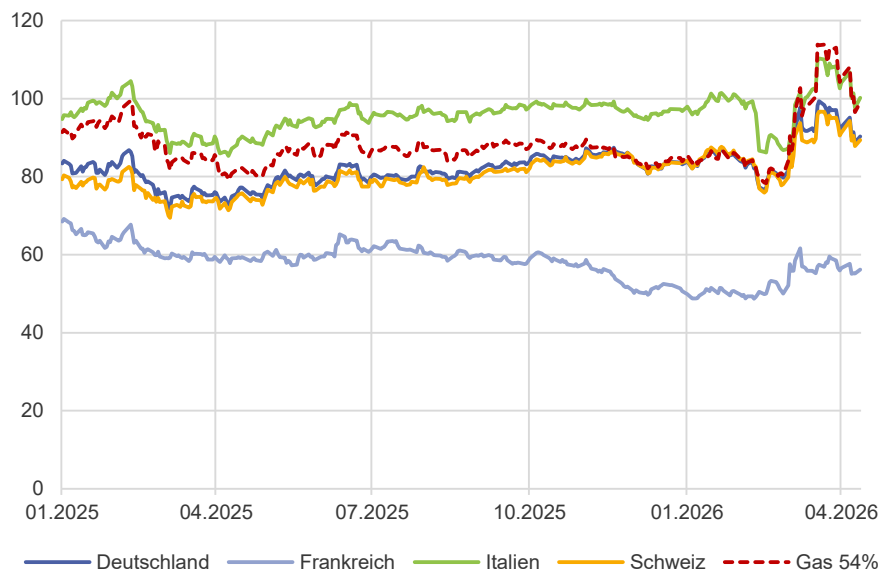
### Peakpreise der Berichtswoche ab 06.04.2026

EUR/MWh	CH	DE	FR	IT-Nord	AT
Wochenmittel	50.1	48.3	12.6	108.0	50.8
Vorwoche	120.3	90.9	86.2	145.3	126.9
Veränderung	-58%	-47%	-85%	-26%	-60%

### Kurzfristausblick Base am Terminmarkt

EUR/MWh	CH	DE	FR	IT-Nord	AT
Aktuelle Woche	98.0	95.9	60.4	122.3	101.2
ab 13.04.2026	+28%	+32%	+78%	+1%	+27%
Folgewoche	93.5	88.8	34.3	125.3	89.4
ab 20.04.2026	-5%	-7%	-43%	+2%	-12%

Preise Base 2027 [EUR/MWh]



### Entwicklung der Frontkontrakte

EUR/MWh		Vorwoche	Aktuell	Δ	Δ%
CH	Y+1	91.2	89.4	-1.9	-2.0%
	Q+1	85.4	80.2	-5.2	-6.1%
	M+1	80.3	76.2	-4.2	-5.2%
DE	Y+1	92.7	90.3	-2.5	-2.6%
	Q+1	97.4	93.4	-4.0	-4.1%
	M+1	83.3	79.5	-3.8	-4.5%
FR	Y+1	56.6	56.2	-0.4	-0.6%
	Q+1	40.8	40.8	0.0	+0.1%
	M+1	20.9	25.8	4.9	+23.6%
IT	Y+1	104.1	100.2	-3.9	-3.7%
	Q+1	145.2	135.9	-9.3	-6.4%
	M+1	123.0	118.2	-4.9	-4.0%
AT	Y+1	100.1	97.9	-2.3	-2.2%
	Q+1	100.5	97.3	-3.2	-3.2%
	M+1	84.7	80.2	-4.6	-5.4%

### Entwicklung der Rohstoffpreise

EUR/MWh		Vorwoche	Aktuell	Δ	Δ%
Gas	Y+1	40.2	36.6	-3.6	-9.0%
	Q+1	50.2	45.9	-4.2	-8.5%
TTF	M+1	50.1	46.5	-3.6	-7.2%
	Y+1	13.4	12.0	-1.4	-10.4%
API2	Q+1	12.6	11.2	-1.3	-10.4%
	M+1	12.0	11.0	-1.0	-8.4%
CO2	Dez 26	71.7	72.6	0.9	+1.3%

## Marktkommentar

Im Wochenvergleich sind die Spotpreise für Strom deutlich gesunken. Der Rückgang reicht von 5% in Deutschland bis zu 52% in Frankreich. Diese Entwicklung ist zum Teil auf die geringe Nachfrage am Ostermontag und die milden Temperaturen zu Beginn der Woche sowie auf die hohe Erzeugung aus erneuerbaren Energien zurückzuführen. Am Montag und in geringerem Masse auch am Samstag führten diese Bedingungen, wie bereits am vergangenen Sonntag, in allen dargestellten Regionen zu negativen Preisen, mit Ausnahme von Italien, das in beiden Fällen die Importkapazitäten aus der Schweiz auf 0 reduzierte. Am Freitag verschlechterte sich das Wetter mit deutlichen Auswirkungen auf die Solarstromerzeugung, vor allem in Deutschland (siehe Produktion und Verbrauch DE, Seite 4). Dies führte zu einem Preisanstieg, der in Deutschland besonders ausgeprägt war, wo abends Werte von über 300 EUR/MWh erreicht wurden. In der Schweiz zeigte sich der Preisanstieg in erhöhter Produktion aus Wasserkraft. Auch deswegen war die Schweiz Nettoexporteur von Strom mit einem Saldo von etwa 80 GWh.

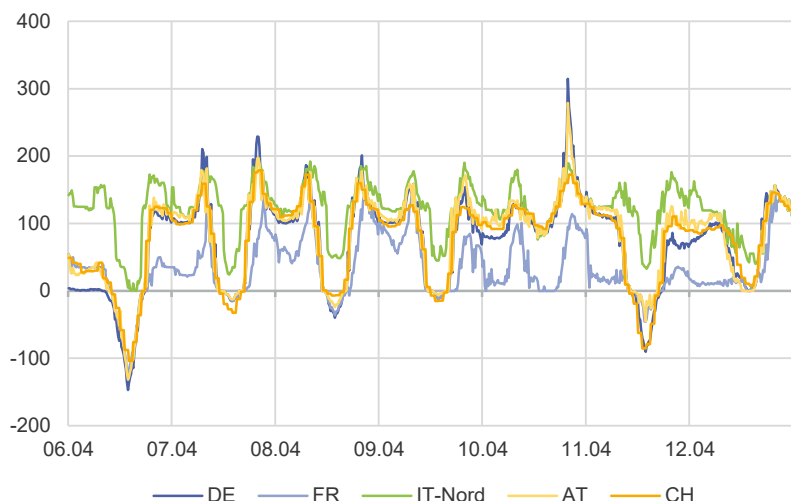
Am Montag erforderte eine Kombination aus Feiertag und hoher Solarstromproduktion einen hohen Bedarf an negativer Regelenergie, sowohl SRE als auch TRE. Am frühen Nachmittag führte dies zu einem Ausgleichsenergiepreis von unter -2400 EUR/MWh. Am Samstag blieb die Regelzone den größten Teil des Tages short. Insgesamt nahm die mittlere Unausgeglichenheit ab und auch die Kosten für Ausgleichsenergie sanken um 28% im Vergleich zur Vorwoche.

Aufgrund des Osterwochenendes stellen die für den Terminmarkt gezeigten Zahlen Vergleiche mit Donnerstag vor Ostern und Montag dar. Der Gaspreis sank nach der Ankündigung des Waffenstillstands zwischen den USA und dem Iran zu Beginn der Woche stark. Dies wirkte sich auf die Stromterminpreise in den meisten der dargestellten Länder aus. Als einzige Ausnahme blieben in Frankreich die Preise für das Frontjahr und das Frontquartal stabil, während der Preis für den Frontmonat um fast ein Viertel stieg. Dieser liegt jedoch weiterhin bei einem Bruchteil des Niveaus der Nachbarländer.

# Marktbericht vom 14.04.2026 / Rapport de marché du 14.04.2026

## Spot - Preise

Day-Ahead Preise [EUR/MWh]



### Day-Ahead Preise der Berichtswoche ab 06.04.2026

EUR/MWh	CH	DE	FR	IT-Nord	AT
Base	76.5	72.5	33.9	120.6	79.9
Peak	50.1	48.3	12.6	108.0	50.8
Offpeak	91.1	85.9	45.8	127.5	96.0

### Markterwartung Base

EUR/MWh	CH	DE	FR	IT-Nord	AT
Erwartet Termin	79.0	70.1	33.9	122.0	80.6
Abweichung	-3%	+3%	+0%	-1%	-1%

### Markterwartung Peak

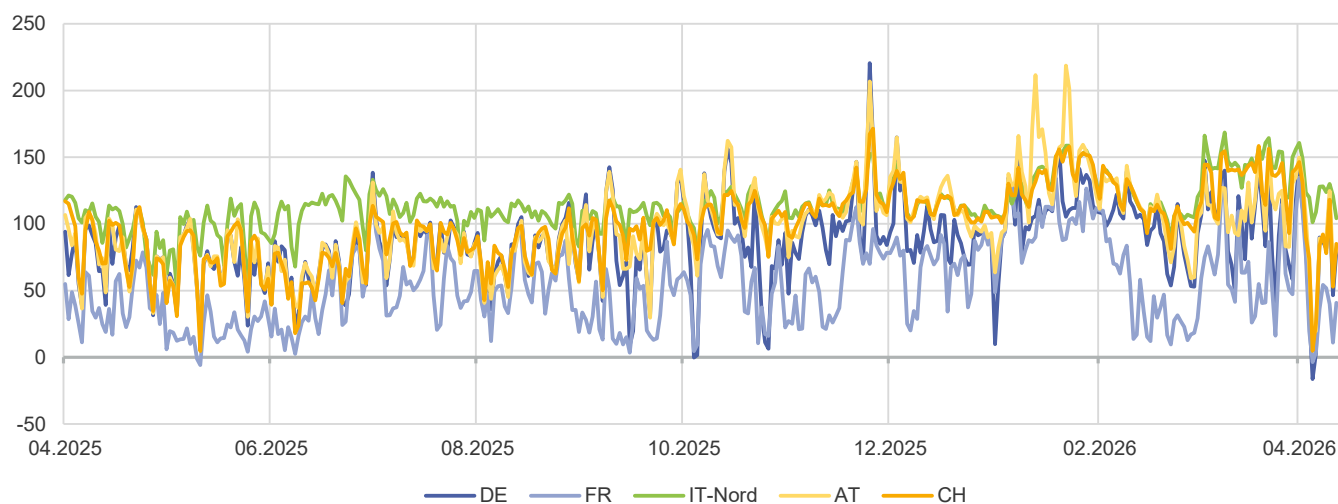
EUR/MWh	CH	DE	FR	IT-Nord	AT
Erwartet Termin	47.2	39.4	-	112.0	53.3
Abweichung	+6%	+23%	-	-4%	-5%

### Tiefe Spotpreisstunden

EUR/MWh	CH	DE	FR	IT-Nord	AT
Stunden <0	28	32	31.25	0	28.25
Stunden ~0	3	15	18.5	1.5	12.25

Weitere Spotpreis Daten in Vorbereitung

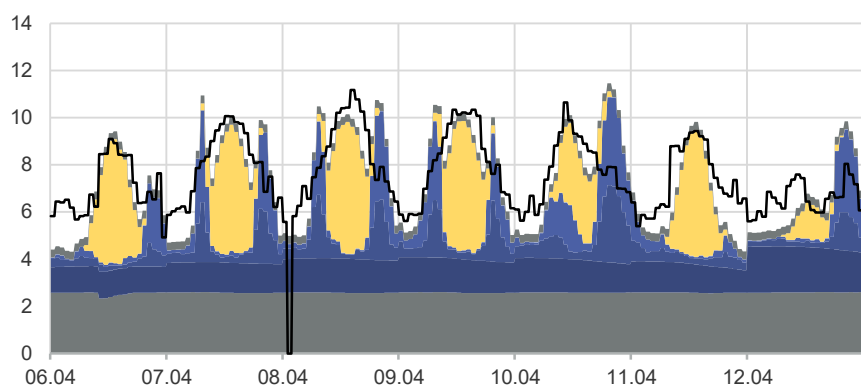
Day-Ahead Preise Tagesmittel [EUR/MWh]



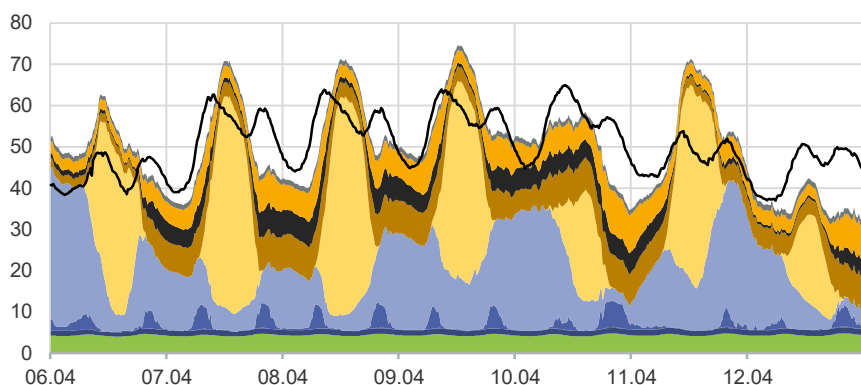
# Marktbericht vom 14.04.2026 / Rapport de marché du 14.04.2026

## Spot - Produktion + Verbrauch

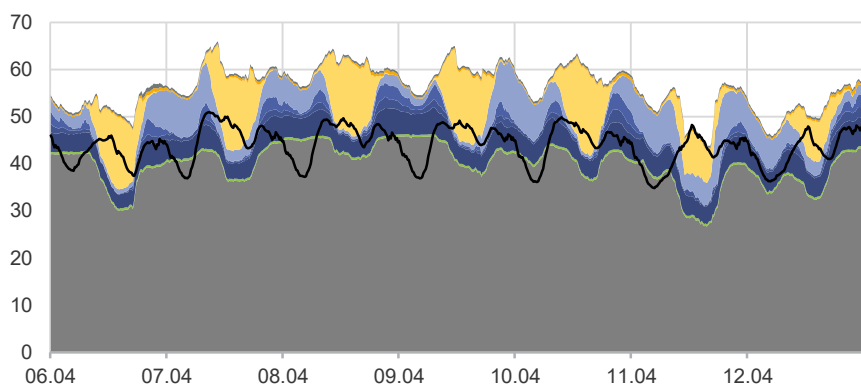
Produktion und Verbrauch CH [GW]



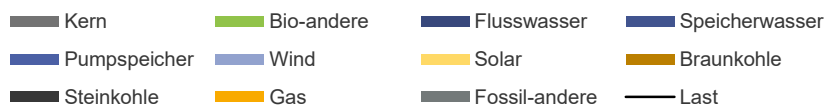
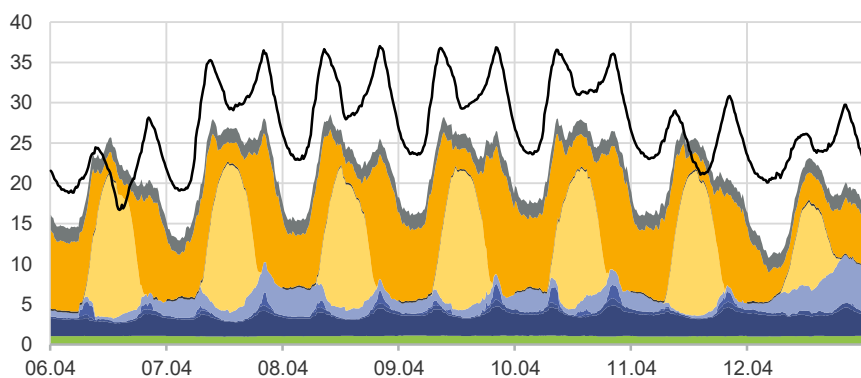
Produktion und Verbrauch DE [GW]



Produktion und Verbrauch FR [GW]



Produktion und Verbrauch IT [GW]



## Schweiz

GWh	Vorwoche	Aktuell	Δ	Δ%
Kern	436	432	-3	-1%
Flusswasser	145	233	88	+61%
Speicherwasser	115	122	7	+6%
Pumpspeicher	113	150	37	+33%
Wind	3	2	-2	-53%
PV	240	236	-4	-2%
Thermisch	57	56	-1	-2%
Last	1'375	1'264	-112	-8%

## Deutschland

GWh	Vorwoche	Aktuell	Δ	Δ%
Bio-andere	720	732	11	+2%
Flusswasser	177	219	43	+24%
Speicherwasser	19	11	-8	-42%
Pumpspeicher	215	218	3	+2%
Wind	3'389	2'480	-910	-27%
PV	1'689	2'232	543	+32%
Braunkohle	1'005	948	-57	-6%
Steinkohle	659	528	-132	-20%
Gas	1'024	862	-162	-16%
Fossil-andere	222	204	-18	-8%
Last	8'789	8'461	-327	-4%

## Frankreich

GWh	Vorwoche	Aktuell	Δ	Δ%
Kern	7'207	6'679	-528	-7%
Bio-andere	76	79	3	+4%
Flusswasser	671	754	83	+12%
Speicherwasser	264	157	-108	-41%
Pumpspeicher	162	165	3	+2%
Wind	1'124	701	-424	-38%
PV	678	799	120	+18%
Gas	269	62	-207	-77%
Fossil-andere	80	73	-7	-9%
Last	8'803	7'376	-1'427	-16%

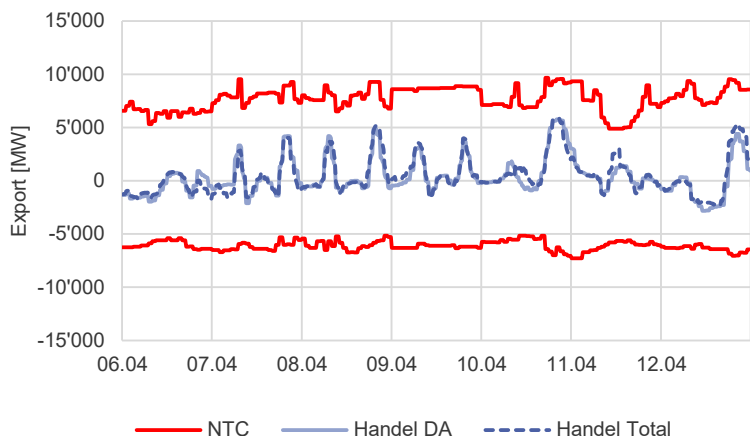
## Italien

GWh	Vorwoche	Aktuell	Δ	Δ%
Bio-andere	193	176	-17	-9%
Flusswasser	335	430	95	+28%
Speicherwasser	62	58	-4	-6%
Pumpspeicher	40	33	-7	-18%
Wind	749	296	-453	-61%
PV	753	908	155	+21%
Steinkohle	32	27	-5	-16%
Gas	1'566	1'298	-268	-17%
Fossil-andere	308	308	0	-0%
Last	5'064	4'581	-483	-10%

# Marktbericht vom 14.04.2026 / Rapport de marché du 14.04.2026

## Spot - Grenzaustausch

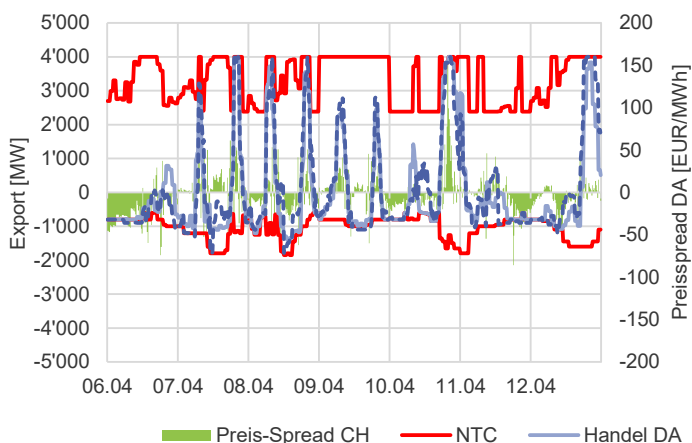
Grenzaustausch



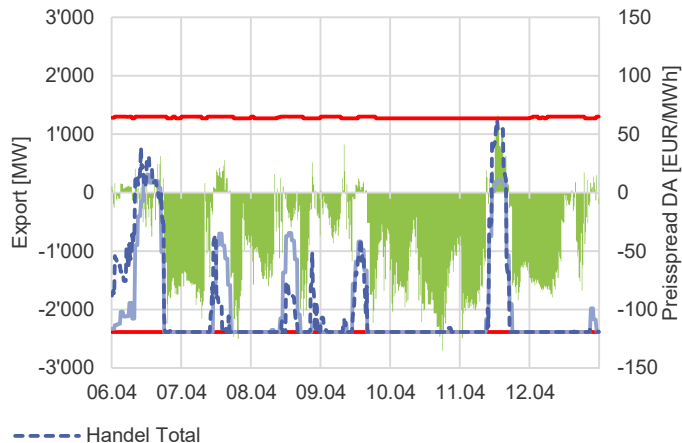
Grenzaustausch der Berichtswoche ab 06.04.2026

GWh	DE	FR	IT-Nord	AT	Total
Exporte	93	7	327	96	523
Importe	85	341	0	19	445
Nettoexport	7	-334	327	77	77
Vorwoche	-122	-437	329	-10	-239
Änderung	130	103	-2	86	316
DA Nettoexport	-2	-337	329	72	62
ID Nettoexport	9	4	-2	5	16

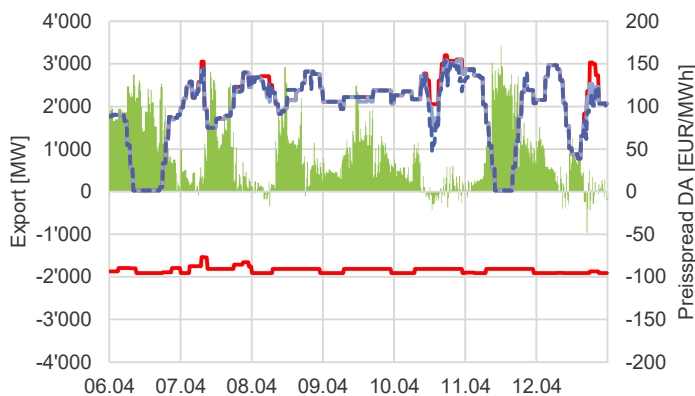
Grenze DE



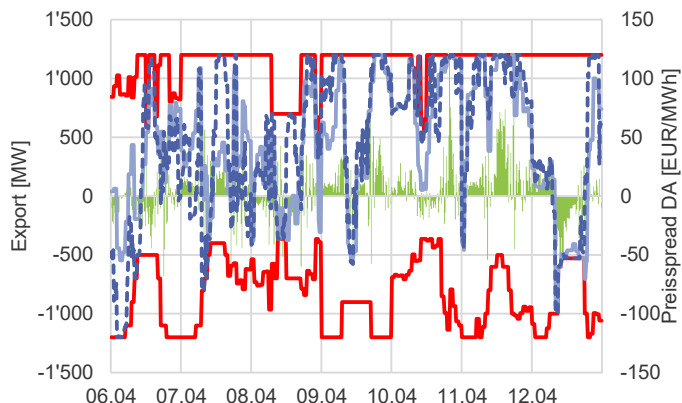
Grenze FR



Grenze IT



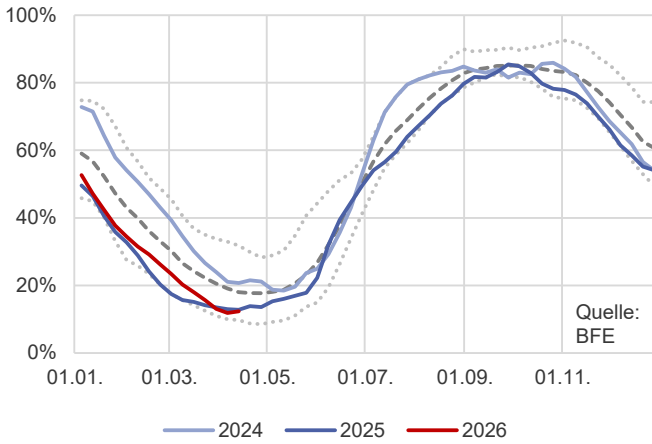
Grenze AT



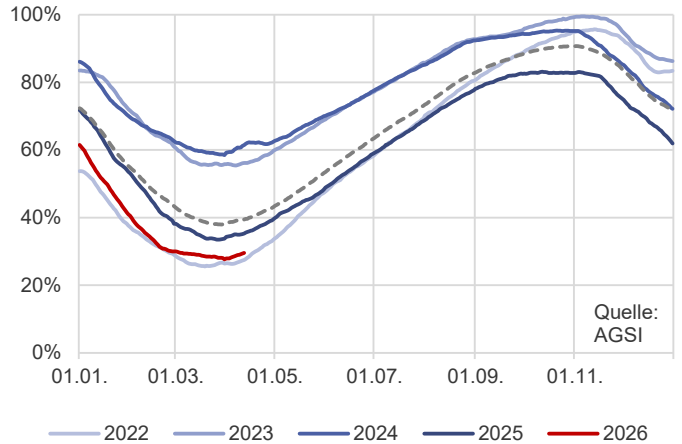
# Marktbericht vom 14.04.2026 / Rapport de marché du 14.04.2026

## Fundamentaldaten

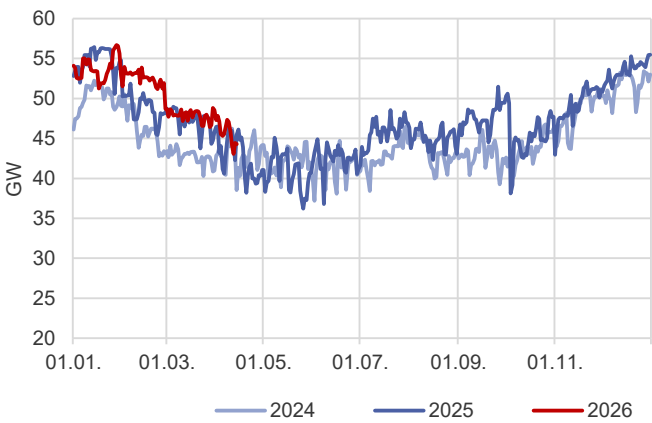
Füllstände Speicherseen CH



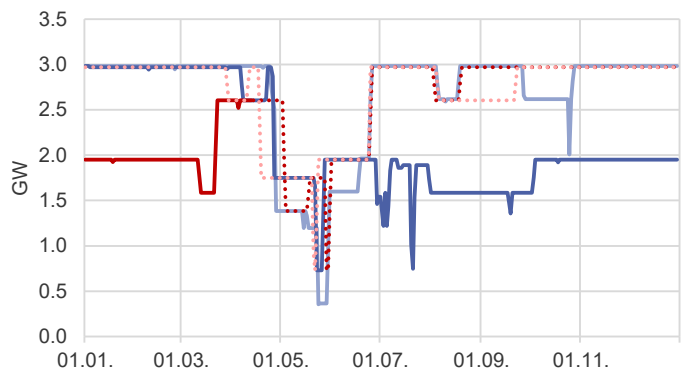
Gasspeicher Füllstände Europa



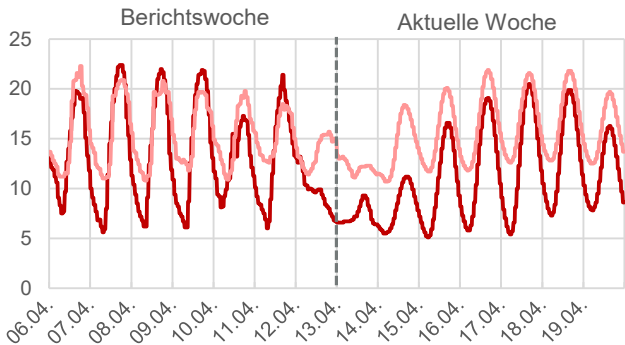
Verfügbarkeit Kernkraftwerke Frankreich



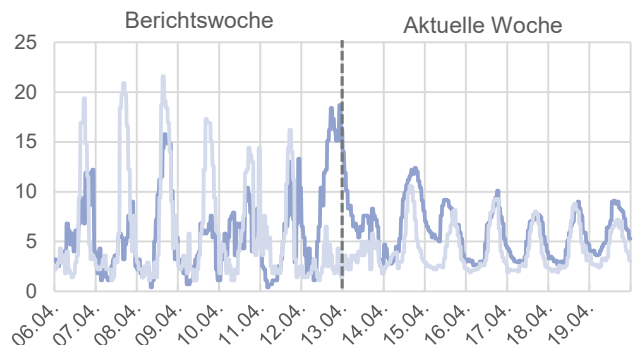
Verfügbarkeit Kernkraftwerke Schweiz



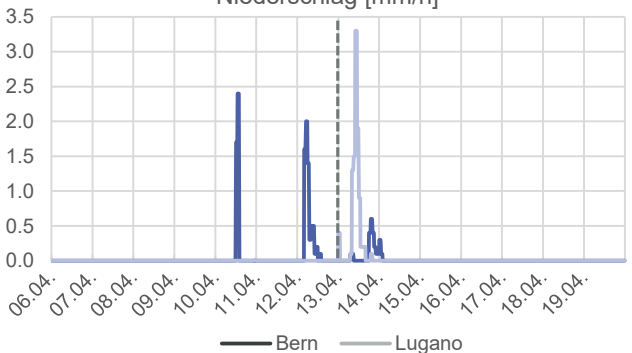
Temperatur [°C]



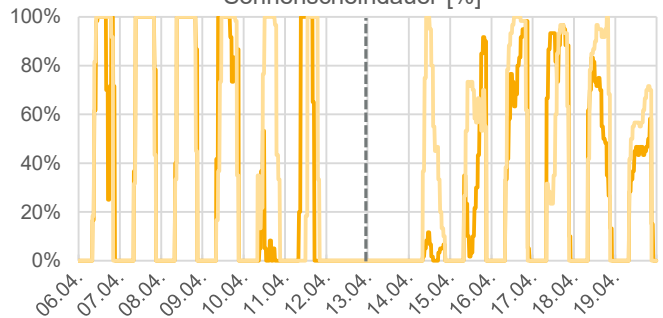
Wind [km/h]



Niederschlag [mm/h]



Sonnenscheindauer [%]



# Marktbericht vom 14.04.2026 / Rapport de marché du 14.04.2026

## Regelzone

Unausgeglichenheit [MW]



**Unausgeglichenheit**

MW	Vorwoche	Aktuell	Δ	Δ%
Mittelwert	5	-11	-16	
Mittel absolut	96	87	-9	-9%
1% Perzentil	-368	-370	-2	+0%
99% Perzentil	370	236	-134	-36%

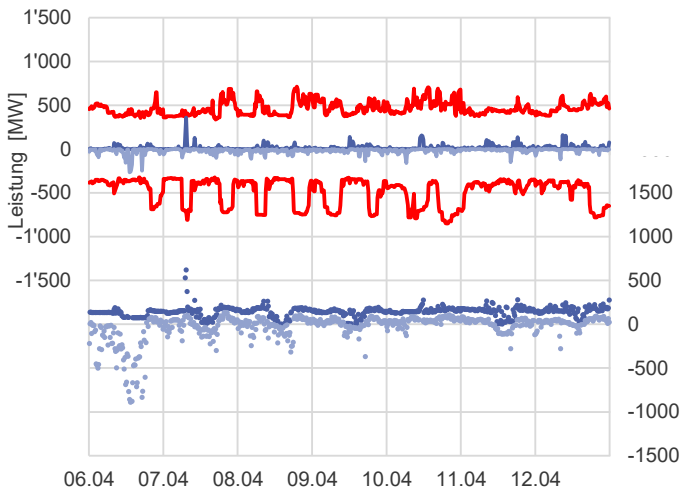
Ausgleichsenergiepreise [EUR/MWh]



**Ausgleichsenergiepreis**

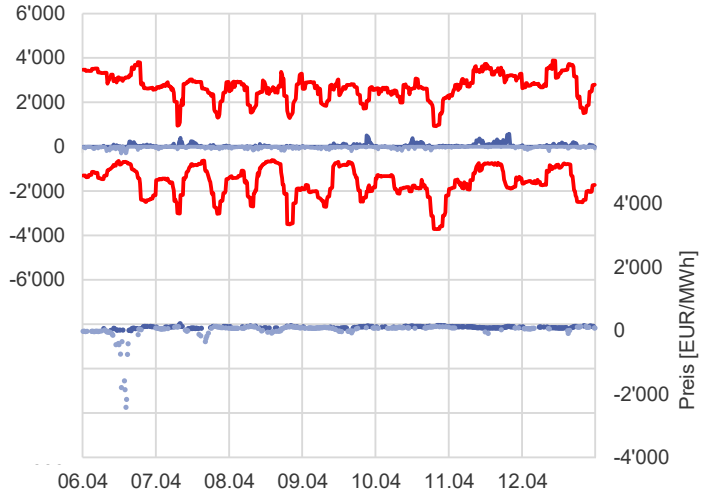
EUR/MWh	Vorwoche	Aktuell	Δ	Δ%
AE short	220	153	-67	-30%
AE long	-76	-68	8	-10%
Kosten MEUR	3.5	2.5	-1.0	-28%

SRE

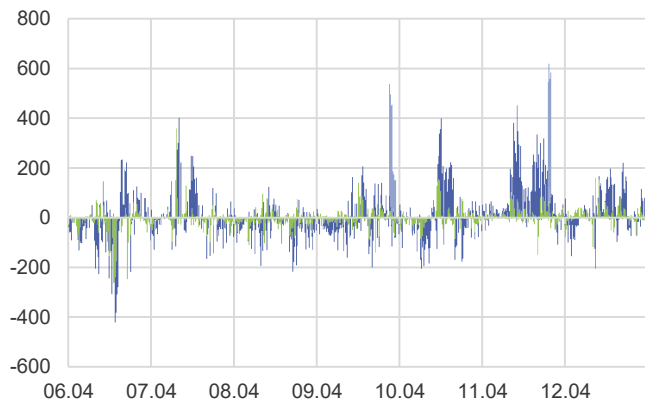


— Gebote — Aktivierungen • Preis

TRE



Aktivierungen Regelenergie [MW]

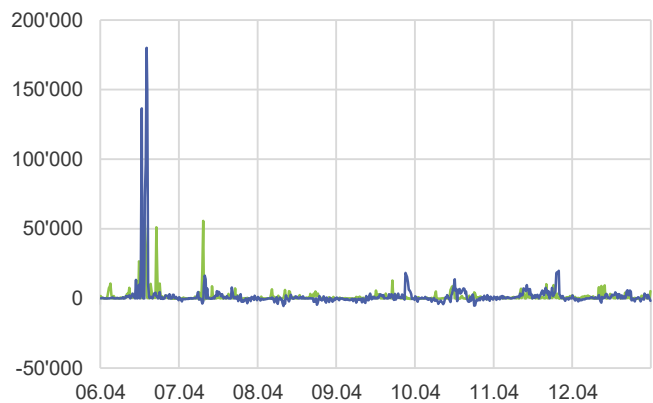


■ SRE ■ TRE ■ TRE Redispatch

**Aktivierungen Regelenergie**

GWh	Vorwoche	Aktuell	Δ	Δ%
SRE	6.4	5.2	-1.2	-18%
TRE	9.4	10.0	0.5	+6%
TRE Redispatch	2.8	1.1	-1.7	

Aktivierungskosten Regelenergie [EUR/15min]



— SRE — TRE

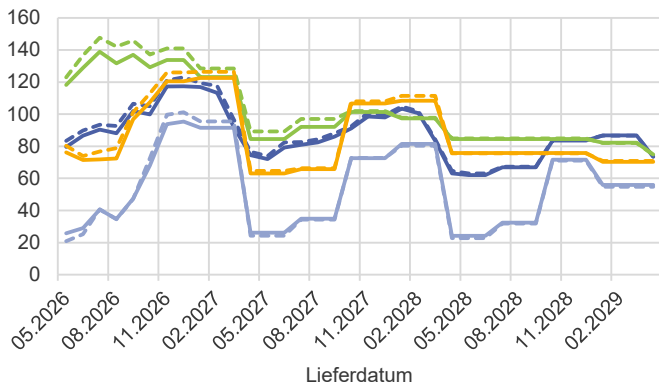
**Aktivierungskosten Regelenergie**

Mio.EUR	Vorwoche	Aktuell	Δ	Δ%
SRE	1.68	1.03	-0.6	-39%
TRE Total	1.69	1.28	-0.4	-24%

# Marktbericht vom 14.04.2026 / Rapport de marché du 14.04.2026

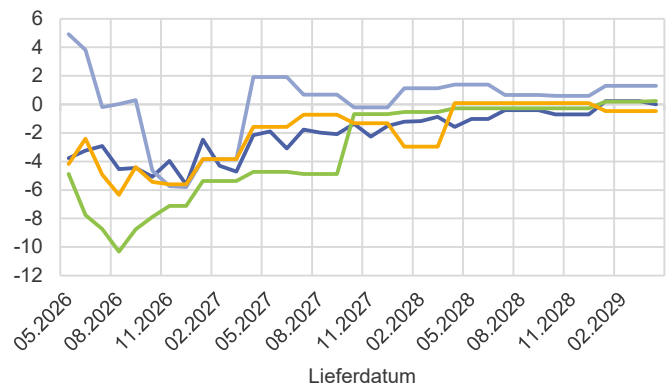
## Termin - Forward Curves und erweiterte Analyse

Forward Curve Elektrizität [EUR/MWh]



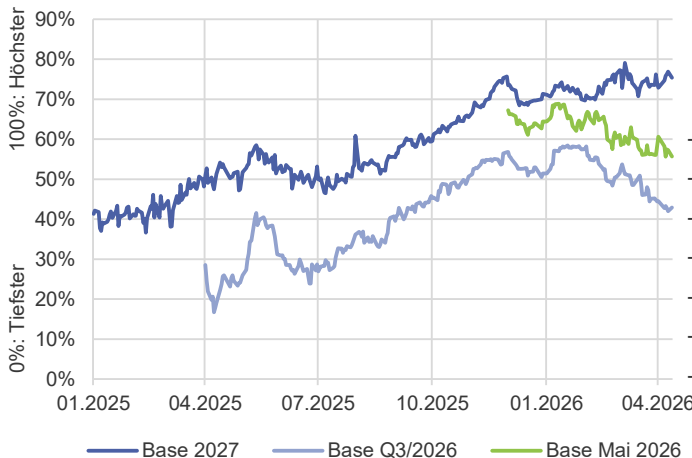
— 13.04.26    - - - 02.04.26

Wochenbewegung Forward Curve [EUR/MWh]



— Deutschland    — Frankreich    — Italien    — Schweiz

Position Schweiz im Preisband der Nachbarländer



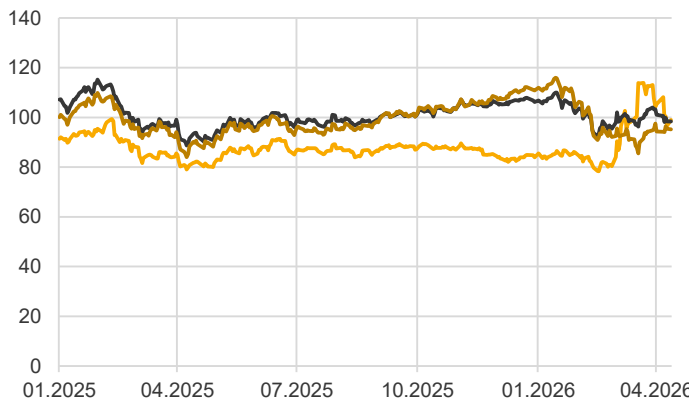
— Base 2027    — Base Q3/2026    — Base Mai 2026

Preis Deutschland relativ zu Grenzkosten eines effizienten Gaskraftwerks



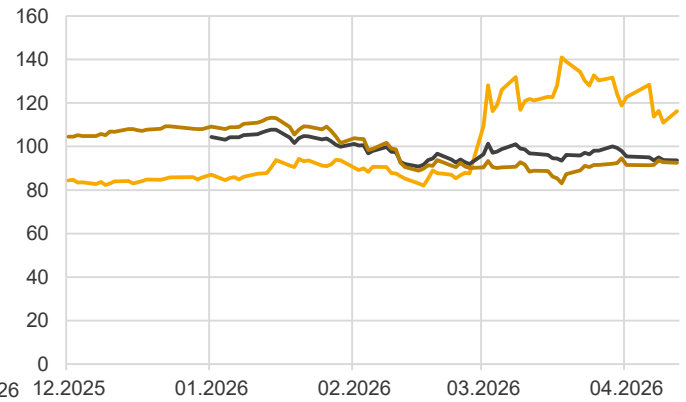
— Base 2027    — Base Q3/2026    — Base Mai 2026

Grenzkosten 2027 [EUR/MWh]



— Gas 54%    — Steinkohle 40%    — Braunkohle 36%

Grenzkosten Mai 2026 [EUR/MWh]



— Gas 54%    — Steinkohle 40%    — Braunkohle 36%

### Grenzkosten Frontjahr

EUR/MWh	Vorwoche	Aktuell	Δ	Δ%
Gas 54%	105.36	99.03	-6.3	-6.0%
Steinkohle 40%	101.07	98.32	-2.7	-2.7%
Braunkohle 36%	94.30	95.20	0.9	+1.0%

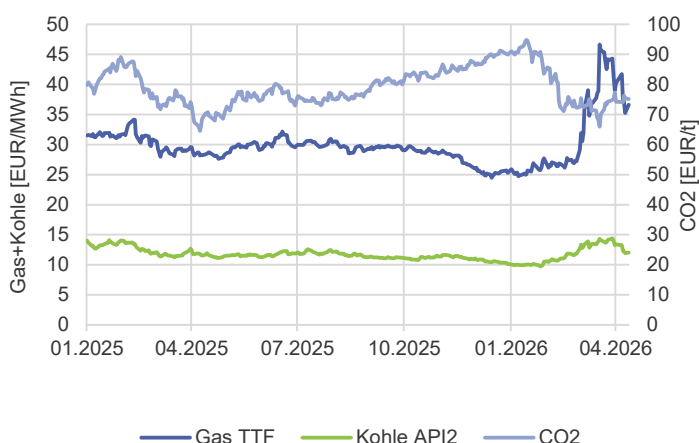
### Grenzkosten Frontmonat

EUR/MWh	Vorwoche	Aktuell	Δ	Δ%
Gas 54%	122.65	116.33	-6.3	-5.2%
Steinkohle 40%	95.42	93.67	-1.7	-1.8%
Braunkohle 36%	91.57	92.53	1.0	+1.0%

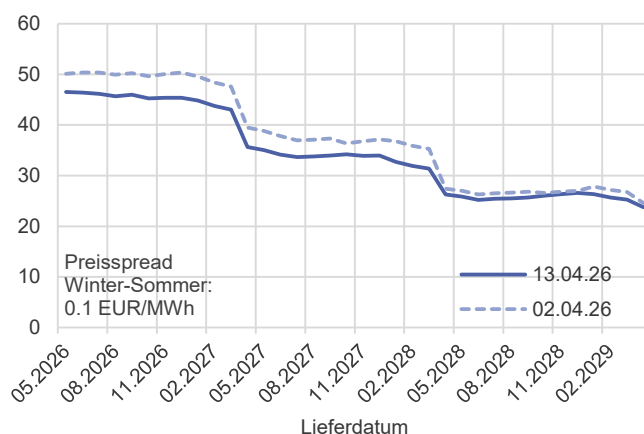
# Marktbericht vom 14.04.2026 / Rapport de marché du 14.04.2026

## Terminpreise - Commodities

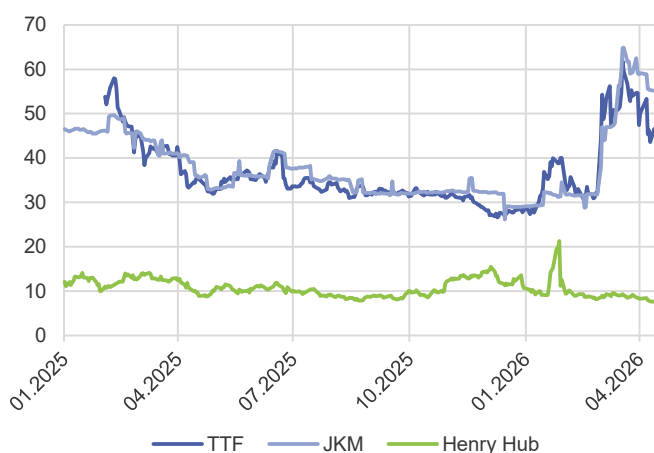
Brennstoffpreise 2027 [EUR/MWh]



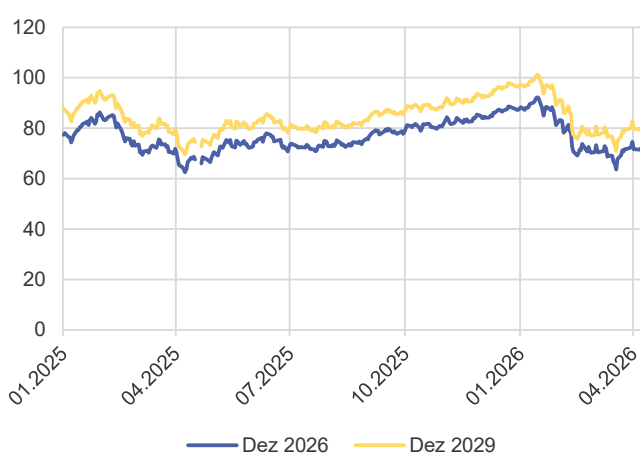
Forward Curve Gas TTF [EUR/MWh]



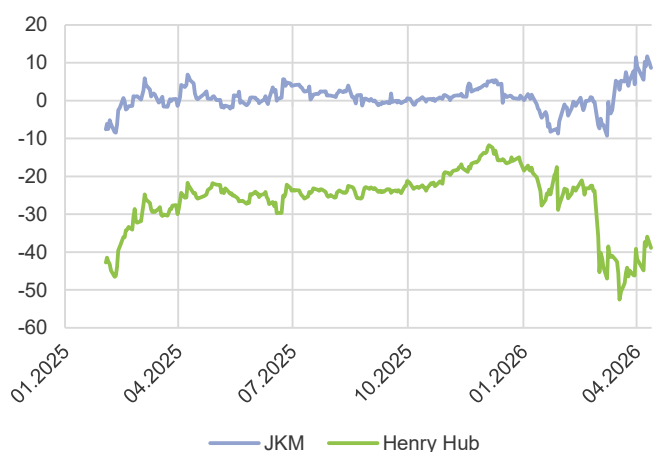
Gaspreise M+1 [EUR/MWh]



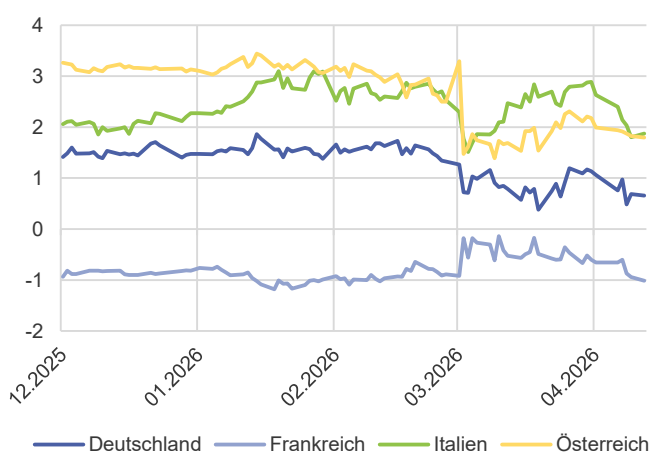
CO2 Zertifikate EUA [EUR/t]



Gaspreisspreads zu TTF M+1 [EUR/MWh]



Gaspreisspread zu TTF Mai 2026 [EUR/MWh]



### Entwicklung der Rohstoffpreise

EUR/MWh		Vorwoche	Aktuell	Δ	Δ%
Gas	Y+1	40.2	36.6	-3.6	-9.0%
TTF	Q+1	50.2	45.9	-4.2	-8.5%
	M+1	50.1	46.5	-3.6	-7.2%
Kohle	Y+1	13.4	12.0	-1.4	-10.4%
API2	Q+1	12.6	11.2	-1.3	-10.4%
	M+1	12.0	11.0	-1.0	-8.4%
CO2	Dez 26	71.7	72.6	0.9	+1.3%

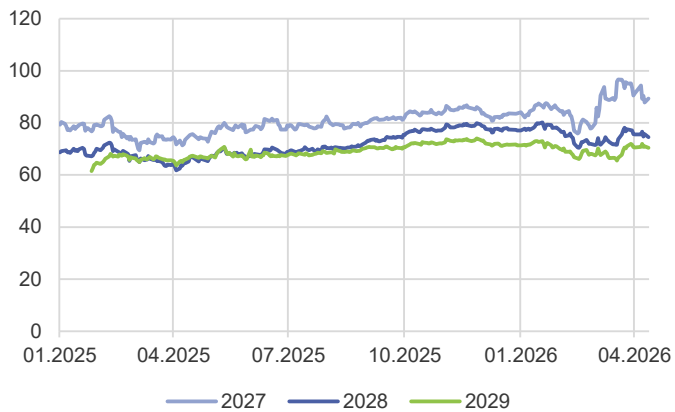
### Entwicklung Gasspreads Frontmonat

EUR/MWh		Vorwoche	Aktuell	Δ	Δ%
DE-TTF M+1		1.1	0.7	-0.4	-38%
FR-TTF M+1		-0.7	-1.0	-0.4	+55%
IT-TTF M+1		2.6	1.9	-0.8	-29%
AT-TTF M+1		2.0	1.8	-0.2	-10%
JKM-TTF M+1		9.0	8.6	0	-4%
HHUB-TTF M+1		-41.9	-38.9	3	-7%

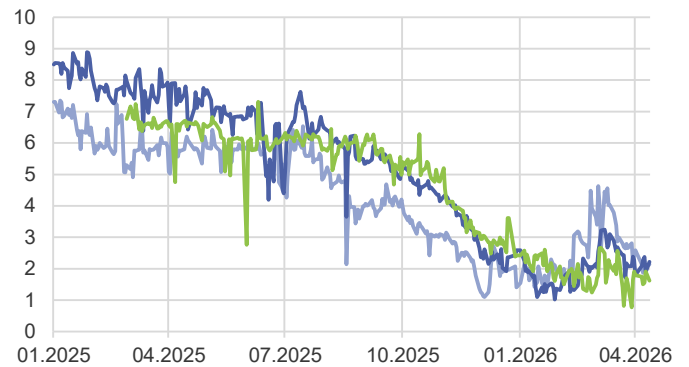
# Marktbericht vom 14.04.2026 / Rapport de marché du 14.04.2026

## Terminpreise - Jahresprodukte

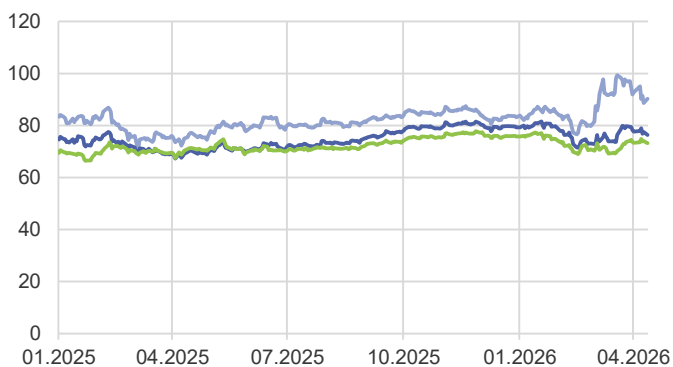
Base **Schweiz** [EUR/MWh]



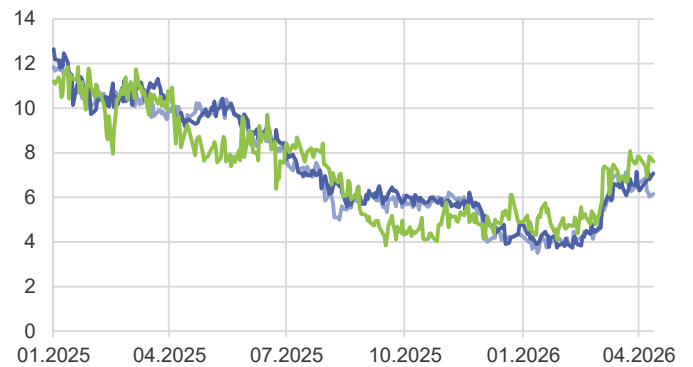
Peak-Base Spread [EUR/MWh]



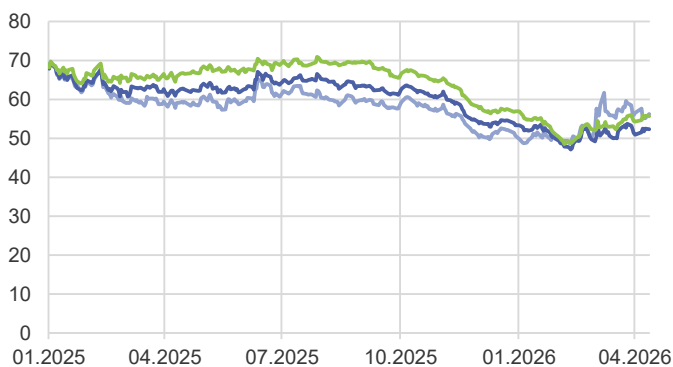
Base **Deutschland** [EUR/MWh]



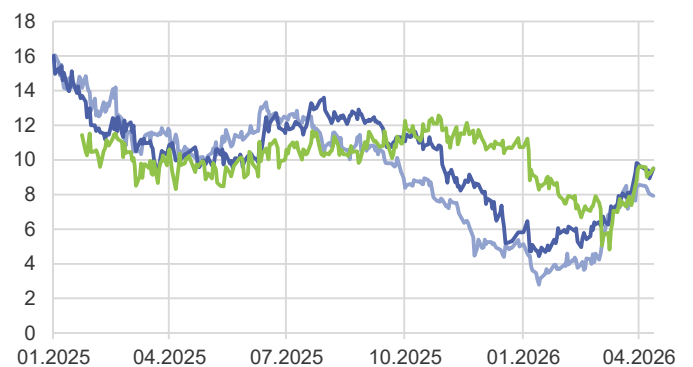
Peak-Base Spread [EUR/MWh]



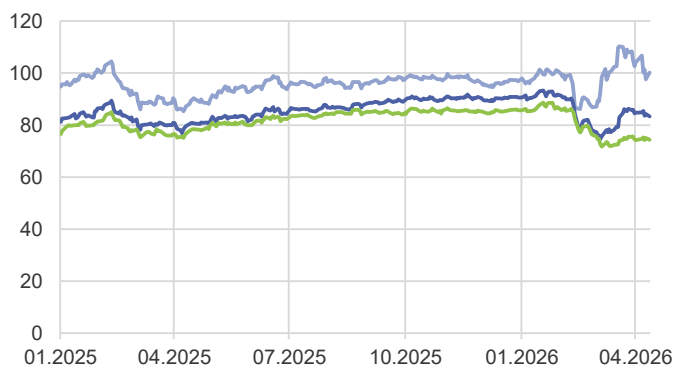
Base **Frankreich** [EUR/MWh]



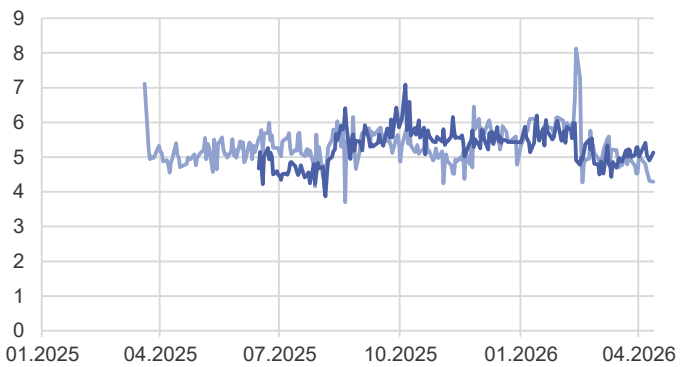
Peak-Base Spread [EUR/MWh]



Base **Italien** [EUR/MWh]

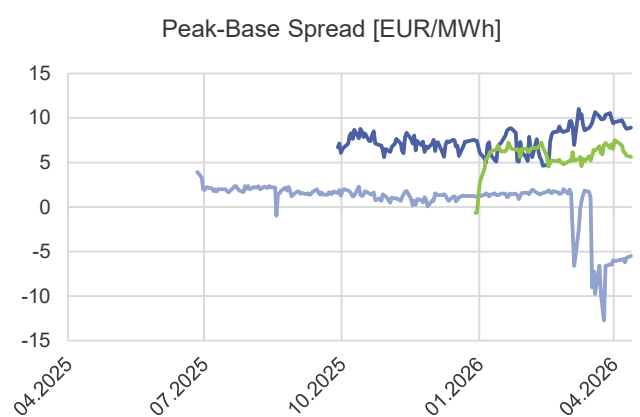
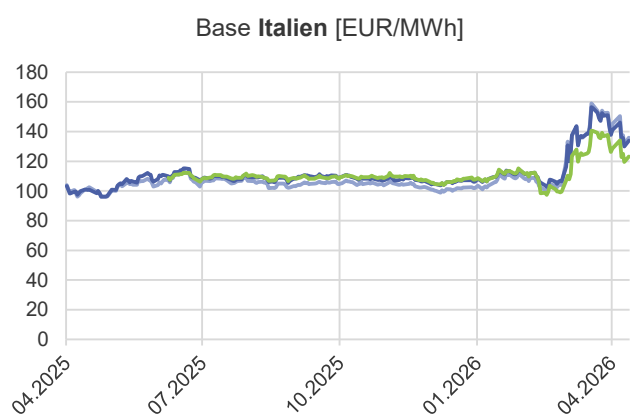
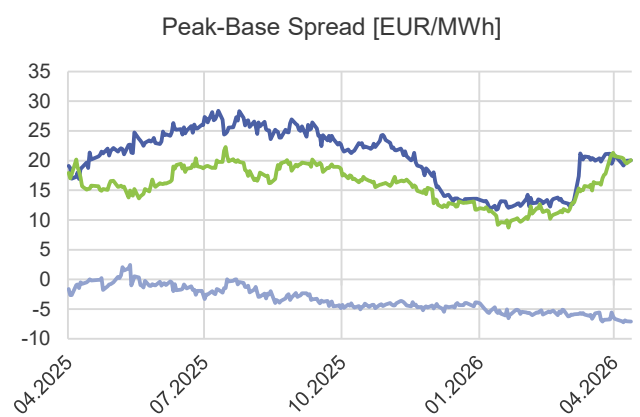
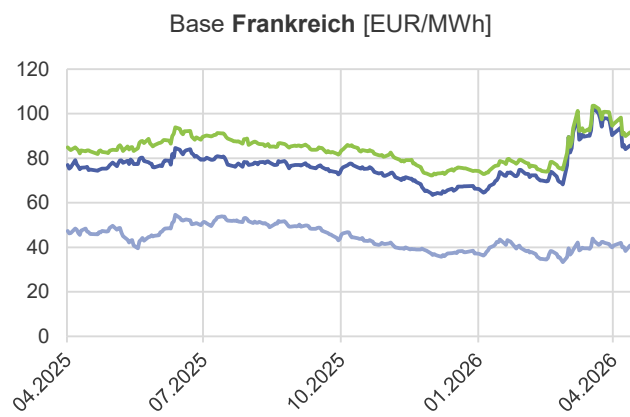
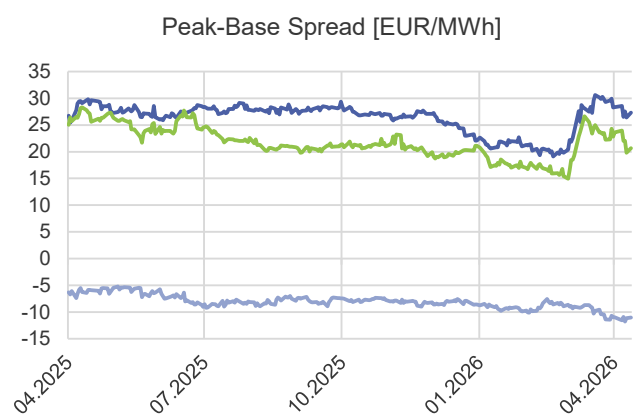
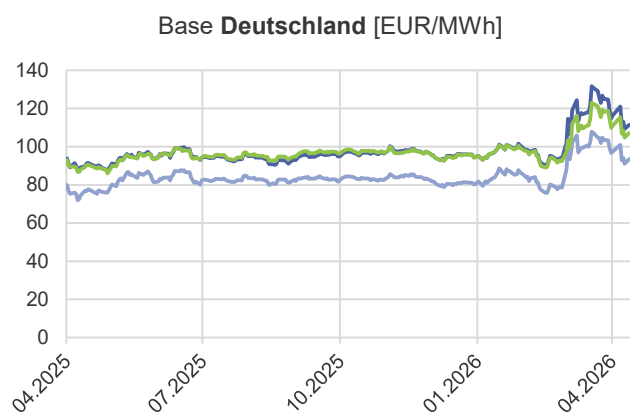
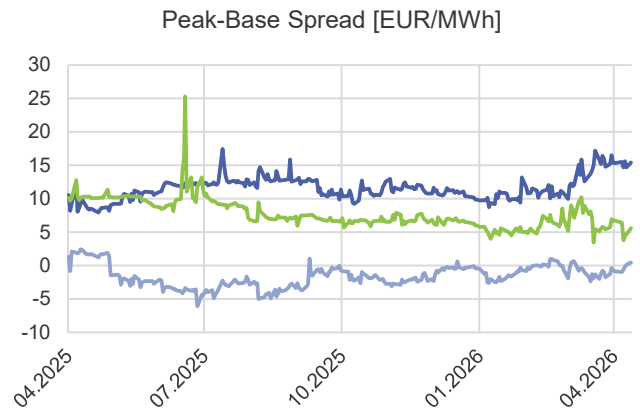
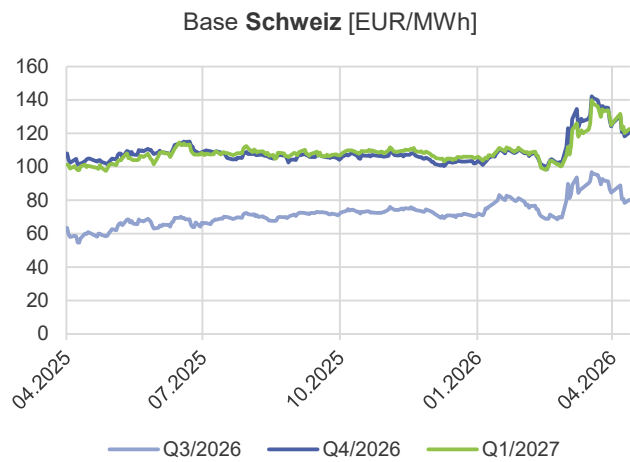


Peak-Base Spread [EUR/MWh]



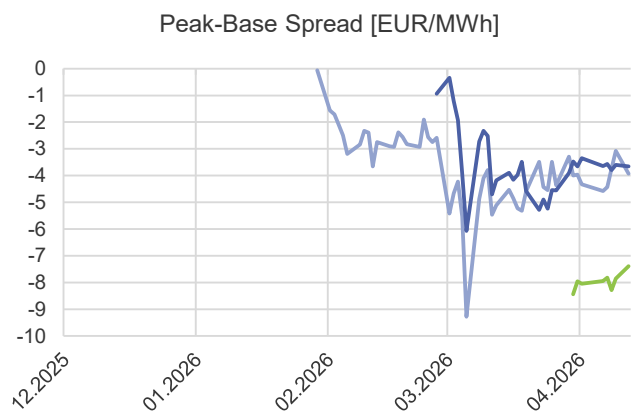
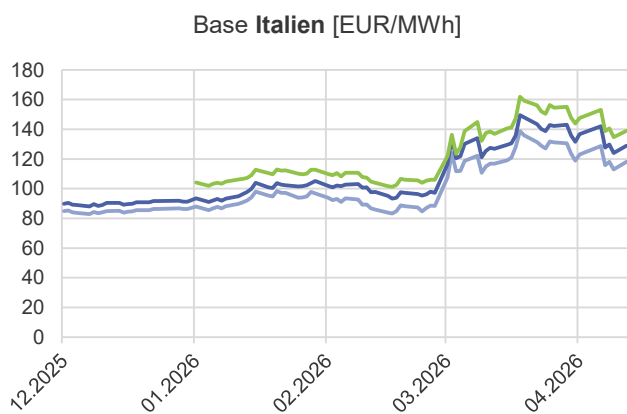
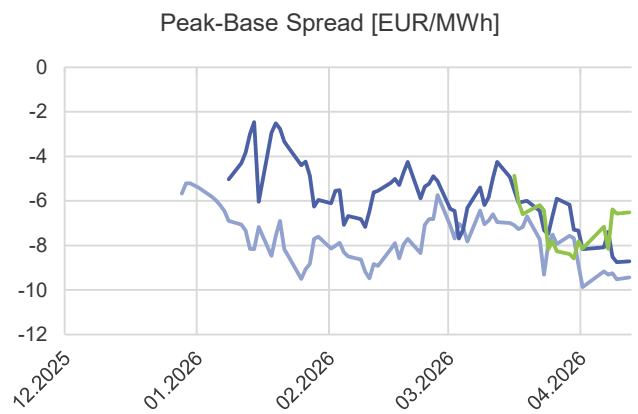
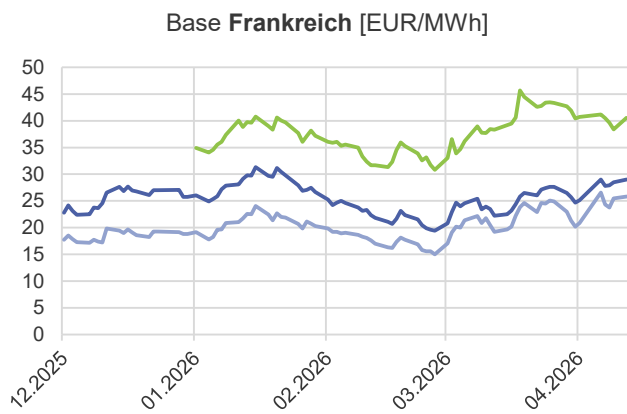
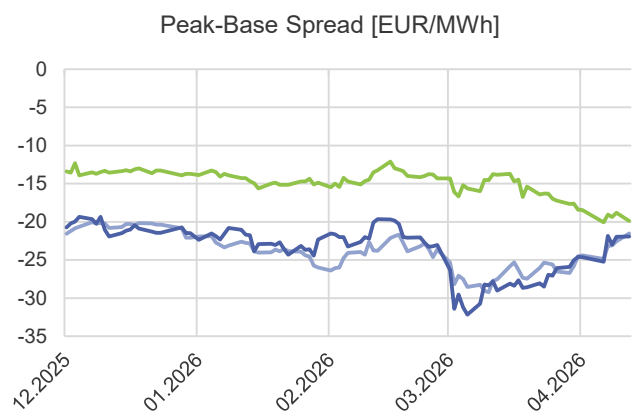
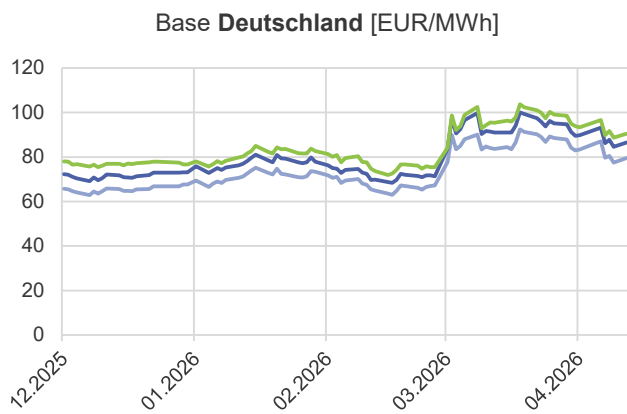
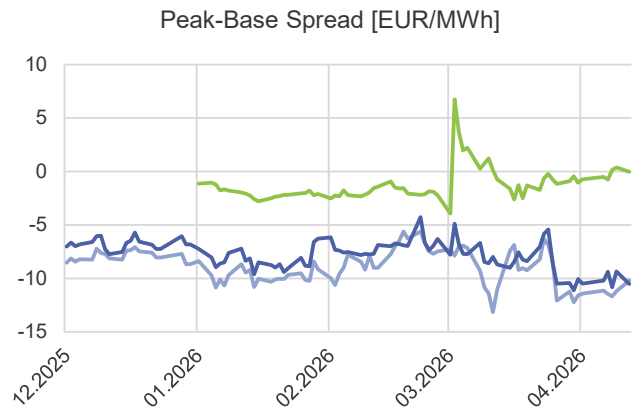
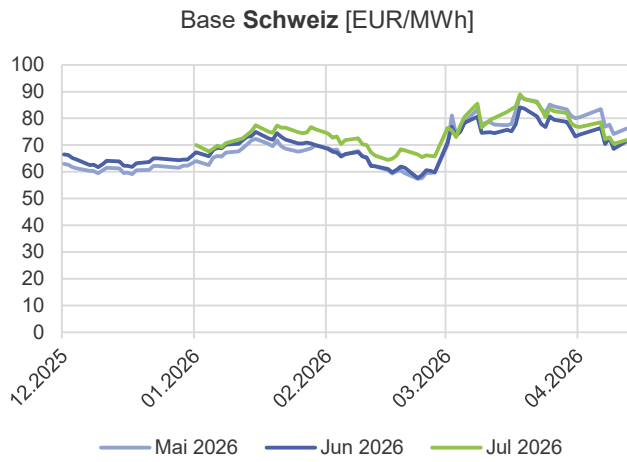
# Marktbericht vom 14.04.2026 / Rapport de marché du 14.04.2026

## Terminpreise - Quartalsprodukte



# Marktbericht vom 14.04.2026 / Rapport de marché du 14.04.2026

## Termin - Monatsprodukte



# Marktbericht vom 14.04.2026 / Rapport de marché du 14.04.2026

## Abkürzungen + Methodiken

Abkürzung	Bezeichnung
DA, ID	Day-Ahead (Preisauktion Vortag), Intra-Day (gleicher Tag)
DE,FR,CH,IT,AT	Länderabkürzungen
M,Q,Y	Monat, Quartal, Jahr
M+1, Q+1, Y+1	Frontkontrakte (z.B. M+1: Lieferung nächster Monat)
AE+, AE-	Ausgleichsenergie (+ short, Bezug Energie   - long, Abgabe Energie)
NTC	Net Transfer Capacity: Verfügbarkeit Grenzkapazität DA
CO2, EUA	Emissionszertifikat   Frontjahr: Dezemberkontrakt
SRE, TRE, RR	Sekundär- bzw. Tertiärregelenergie, TERRE
TTF, JKM, Henry Hub	Gaspreishubs Niederlande, Japan, USA

## Erläuterungen

Preise ~0	Anzahl Stunden mit Spotpreis im Band von -2 bis 2 EUR/MWh in der gezeigten Woche
Grenzkosten	kurzfristige variable Kosten der Stromproduktion
Speicherstände	Gestrichelte Linie entspricht Norm (Datenbasis letzte 10 Jahre), gepunktete Werte den Extrema
Grenzhandel	Dunkelblau sind Totale kommerzielle Flüsse (ohne Redispatch und Systemdienstleistungen und ungeplanten Flüssen)
Energiegehalt Brennstoff	Für Gas und Kohle auf Basis Brennwert dargestellt
Regelzone	Zone, in der der Übertragungsnetzbetreiber den Ausgleich Produktion-Last sicherstellt. Für CH: Swissgrid
Regelenergie	Abrufe von Kraftwerken zum Ausgleich der Regelzone
Forward Curve	Terminmarktdarstellung nach Lieferdatum für einen Handelsstichtag. Zeigt dadurch Preisstruktur zukünftiger Lieferzeiträume Für jeden Liefermonat wird der Wert von dem verfügbarem Produkt mit der niedrigsten Zeitauflösung verwendet
Base, Peak	Lieferung durchgehend(Base) bzw. Mo-Fr 8-20h(Peak) im jeweiligen Zeitraum
Spread	Differenz zwischen zwei Werten
Grenzkosten	Abschätzung der kurzfristigen Produktionskosten von verschiedenen Kraftwerken für den Lieferzeitraum. Basis bilden die Brennstoffpreise und Emissionszertifikate am Terminmarkt für den Lieferzeitraum sowie Kraftwerksparameter. Die Formel lautet: $\text{Grenzpreis} = (\text{Brennstoffpreis} + \text{Emissionsfaktor} \cdot \text{CO}_2 \text{ Preis}) / \text{Effizienz}_{\text{HHV}} + \text{Variable Kosten}$ . Verwendete Parameter: Emissionsfaktoren in t/MWh_thermisch: 0.217(Gas), 0.34(Steinkohle), 0.38(Braunkohle). Umrechnung Brennwert Kohle: 8.1MWh/t. Variable Kosten in EUR/MWh: 1(Gas), 4.4(Steinkohle), 2(Braunkohle). Fixe Brennstoffkosten Braunkohle: 5 EUR/MWh. Effizienzen Kraftwerke in Legende angegeben. Effizienzen und Energiegehalte jeweils bezüglich Brennwert (HHV). Die Berechnung ist eine Abschätzung und vernachlässigt z.B. Startkosten. Der zeitliche Verlauf und die Verschiebungen zwischen den Kraftwerkstypen lassen jedoch Rückschlüsse auf Verschiebungen in den Produktionsmengen der Kraftwerkstypen zu.
Produktion CH Grafik	Da die stündlichen Daten auf Entso-e unvollständig sind (es sind teilweise nur die Produktionsdaten der Kraftwerke, welche auf EEX Transparency Daten liefern), werden die Daten mit den täglichen Produktionsdaten des BFE Dashboards hochskaliert. In der Entso-e PV Reihe ist keine Produktion zum Eigenverbrauch enthalten, genau wie in der Lastreihe. Es wird daher die Skalierung der PV Anlagen auch der Last hinzugefügt. Das Resultat ist dennoch eine Abschätzung und ergibt (auch aus anderen Gründen) zusammen mit der Aussenhandelsbilanz kein konsistentes Bild
Grafiken Produktion	Nach Definition der Entso-e sollte Eigenverbrauch von PV Anlagen weder in den Lastgängen noch in der PV-Produktionsreihe enthalten sein. Für CH ist dies der Fall, für die anderen Länder haben wir keine Informationen. Dort sieht es jedoch eher so aus, als ob diese beiden Komponenten in den Zeitreihen enthalten sind oder sein könnten. Mangels anderer Referenzwerte werden für diese Länder Daten genau wie in der Datenquelle dargestellt.
Referenztage	Im Spotmarktbereich werden Daten von Montag bis Sonntag der vergangenen Woche gezeigt. Beim Terminmarkt werden Schlusskurse (Settlements) von Montag mit dem Montag der Vorwoche verglichen.
TRE Grafiken	In der Grafik "TRE" werden die von Swissgrid auf ihrer Website publizierten Daten dargestellt. Diese inkludieren TRE DA, TRE SA und TRE RR (Nicht bezuschlagte TERRE Angebote verfügbar für TRE) und beziehen sich auf Aktivierungen in der Schweiz. Diese werden neben dem Ausgleich der Regelzone Schweiz teilweise auch für Regelenergie im Ausland oder Redispatch verwendet. In der Grafik zu Aktivierungen Regelenergie und Aktivierungskosten werden zusätzlich auch noch Aktivierungen in der Schweiz für den Internationalen Ausgleichsmarkt TERRE gezeigt, wobei auch hier die Aktivierung nicht immer für die Schweizer Regelzone erfolgt.
Wettergrafiken	In den 4 Wettergrafiken werden die historischen stündlichen Messdaten der Berichtswche und die Prognose für die aktuelle Woche für Bern (Alpennordseite, dunkle Linie in Grafiken) und Lugano (Alpensüdseite, helle Linie in Grafiken) von MeteoSchweiz gezeigt. Für Wind werden die mittleren stündlichen Werte in 10m Höhe gezeigt, die Sonnenscheindauer ist der Anteil Minuten pro Stunde, Temperatur 2m über Boden. Für die aktuelle Woche sind jeweils die Prognosen zum Zeitpunkt der Berichtserstellung gezeigt.

Auch wenn der Bericht mit grosser Sorgfalt erstellt wird, können Fehler oder Unvollständigkeiten nicht ausgeschlossen werden. Wir übernehmen daher keinerlei Gewähr für die Korrektheit, Vollständigkeit und Aktualität der Angaben im Bericht. Die Nutzung der Angaben erfolgt auf eigene Gefahr und Verantwortung, eine Haftung ist ausgeschlossen.